

地方交付税の減少と国の財政改革との関連は

たじま のぶよし
田島 信吉

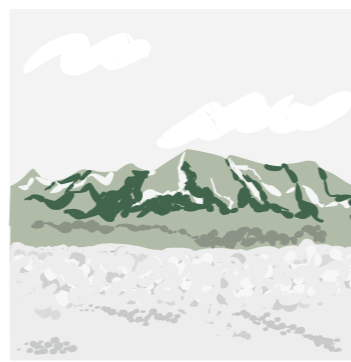
んな事業に充てているのか。また、特定財源が市に及ぼす影響及び、市の道路整備事業量は確保すべきでは。

○ 一般財源としています。国からの道路特定財源は6億8千万円余りです。道路整備は、総合振興計画に基づき計画的に進めていきます。

市有資産の有効活用を

○ 厳しい市財政の対応として市の行革、特に合理化は市民の理解と合意が必要である。改革とともに市有地の活用として、土地や建物等の貸付けや売却等を積極的に検討すべきでは。

○ 行財政改革は、各部課が自主的かつ的確に実施します。市有財産の売却や貸付け等財産の有効活用を引き続き行い、財源の確保を図ります。



○ 市では道路特定財源をど

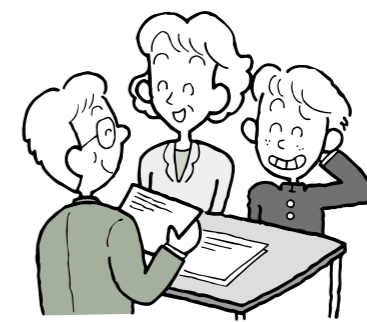
今後の財政運営について

たじま ひとし
田嶋 均

域の活性化などが図れるため、今後とも誘致に積極的に取り組みたいです。産業誘導エリアについては、開発が進められるよう現在担当部局が前向きに検討中です。合併特例債は、有利だといってもあくまで借金であり、慎重に対応してまいります。

深谷市(旧花園町)の道路管理はどのように行われているのか

な が た かつひこ
永田 勝彦



教育立市構想は

○ 教育立市は、教育委員会だけでなく、行政全体の課題であると考えるが、今後どう取り組んでいくのか。

○ 市は特区により教育と福祉が創造的に連携した深谷市モデルの確立をはじめ、先進的な取り組みを行っています。今後も大学誘致等も含め、市民社会に大学が融合した文化水準の高いまちを目指して地域づくりをしていきます。

○ 平成17年10月1日、旧道路公団民営化に伴い独立行政法人日本高速道路保有・債務返済機構と東日本高速道路株式会社に分離されたが、この時点で、関越自動車道の側道(市道認定道路)の官民境界立会いの取り決めは、どのように行われていたのか。

○ 特に取り決めはございません。

○ 旧道路公団当時「側道にについては、各市町村が払い下げを受けていた」が、深谷市は現時点で払い下げを受けていない。場所と長さは？

○ 関越自動車道花園インターチェンジ周辺から秩父鉄道花園高架橋までの両側で約5kmほどです。

○ 深谷市黒田字南原及び台764-1ほか、開発行為許

地球温暖化防止対策、深谷市でできることは？

えはら くみこ
江原 久美子

○ 可に必要以上の遅れがあった。どうしたのか。

○ 事務処理については定められた期間内にできるよう、鋭意努めてまいります。

○ 地球温暖化防止対策といっても、その範囲は広い。国・県・市の役割も異なる。また、市民・事業者・行政が一体となって行動していくことも重要である。では、深谷市はどんなことができるのか。

○ 現時点で市庁舎内では、ISO14001に基づき、電気や燃料の使用量などの削減をはじめとしたエコオフィスの徹底を図っています。

○ 具体的な問題として車両についてはどうなっているのか。国ではCO₂削減の取り組みとして、低公害車アクションプランやグリーン購入法などが施行されているが、深谷市の公用車、業務委託の廃棄物収集車や、「コミュニティバス」の状況は？

○ 市使用の公用車は、現在324台の内、低公害車であ

るCNG車(天然ガス自動車)は、バス2台、軽自動車1台です。廃棄物収集車は、81台の内、CNG車は5台、くるりんは、八都県市低公害車指定制度に適合している車両となっておりあります。

○ 用途に適した低公害車導入の推進が必要であると考えます。また、深谷市にはエコステーションがあり、国・県に導入について各種補助金等の制度もある。今後検討する必要があるのではないかと考えています。

○ 今後研究をし、市内を循環する公用車等について検討してまいります。

○ 地球温暖化防止対策は、深谷市だけでなく近隣市との連携も必要であると考えているが、近隣の状況は？

○ 近隣の状況等も調査してまいります。

給食の安全、医療の安心、栄一翁を特別名誉市民に

たかだ ひろゆき
高田 博之

○ 学校給食に係る食の安全について、どのような取り組みを行っているのか。

○ 食材については市内、県内、国産を優先していますが、輸入品については、安全が確認できる書類の提出を業者から求めています。

○ 材料の値上がりが続くが、今の給食費で十分なのか。

○ 献立研究会等で新たなメニューの研究を進めるとともに、今まで以上に創意工夫を凝らしてまいります。値上げは考えていません。

○ 小児科、産科の専門医不足が言われるが現実はどうか。

○ 小児科は日赤に5人、ほかに1人の計6人と大変少ない状況です。20年4月から日赤では3人になります。受け入れができない場合は、ほかの小児輪番病院を紹介し、そ



渋沢栄一翁



CNGバス

関越自動車道の側道

「議会だより」はホームページでも見られます。市のホームページを開き、「深谷市議会」、「議会だより」(PDF版)の順にクリックしてください。創刊号から今号までご覧いただけます。