

令和4年度 市長と語る集い 市長講話

「深谷市の主要施策」

- ・安心して子育てができる環境の充実について
- ・シニアが安心して暮らすことができる環境の充実について
- ・コロナ禍・物価高騰に係る経済対策について



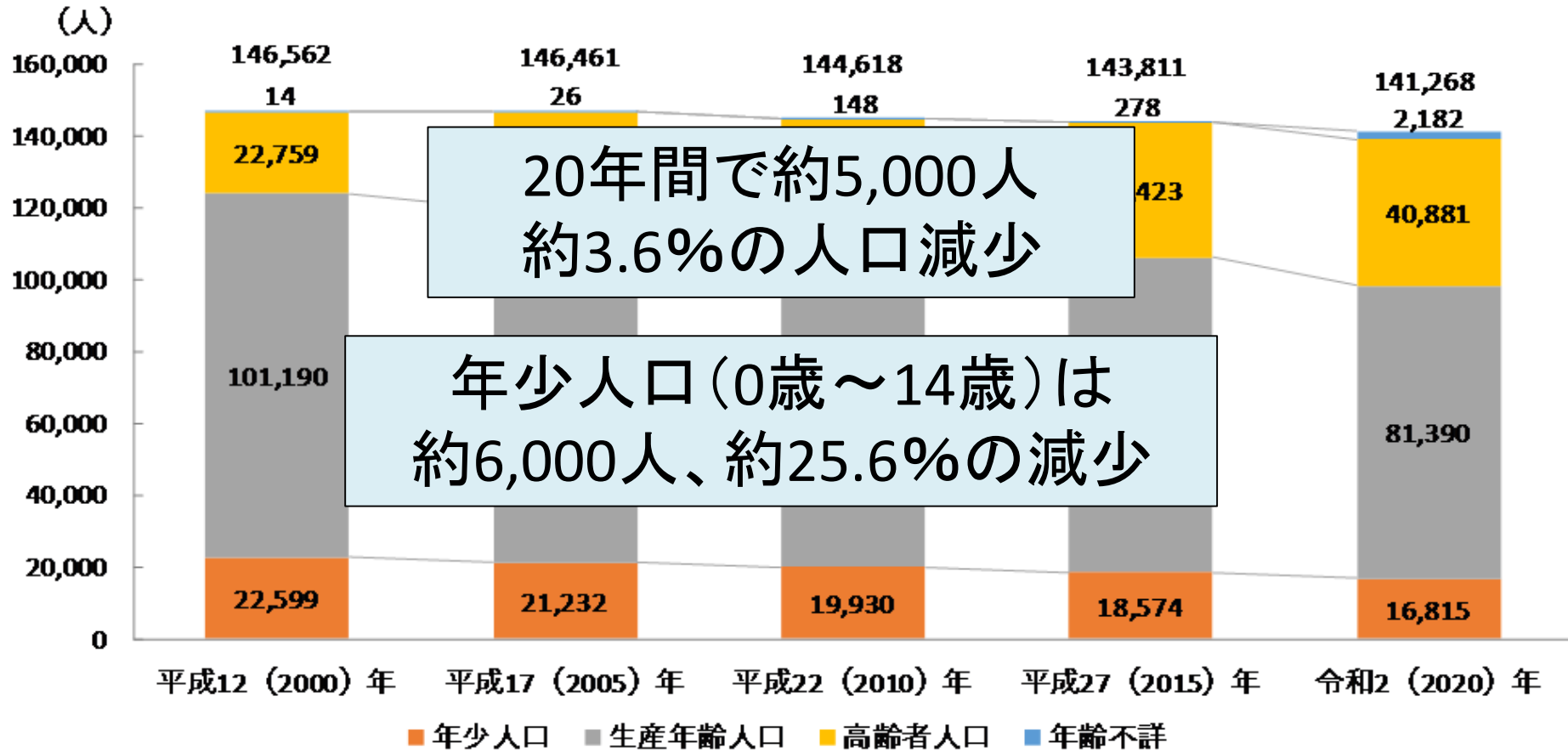
深谷市長 小島 進

1. 安心して子育てができる環境 の充実について



1. 安心して子育てができる環境の充実について

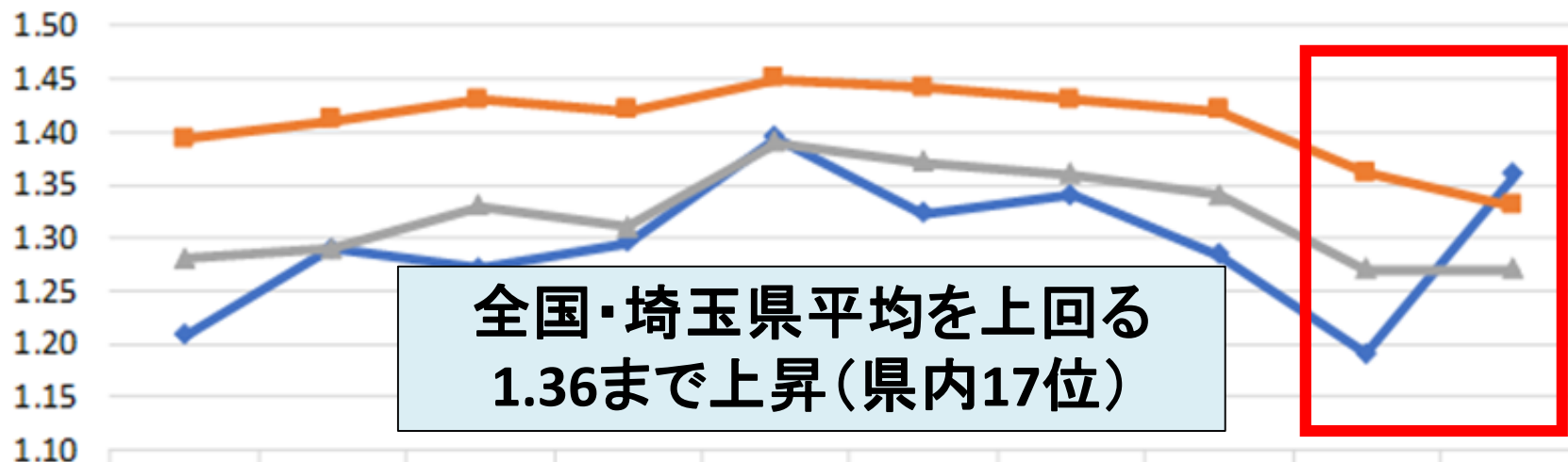
深谷市の人口の推移



出典: 国勢調査

1. 安心して子育てができる環境の充実について

合計特殊出生率の推移

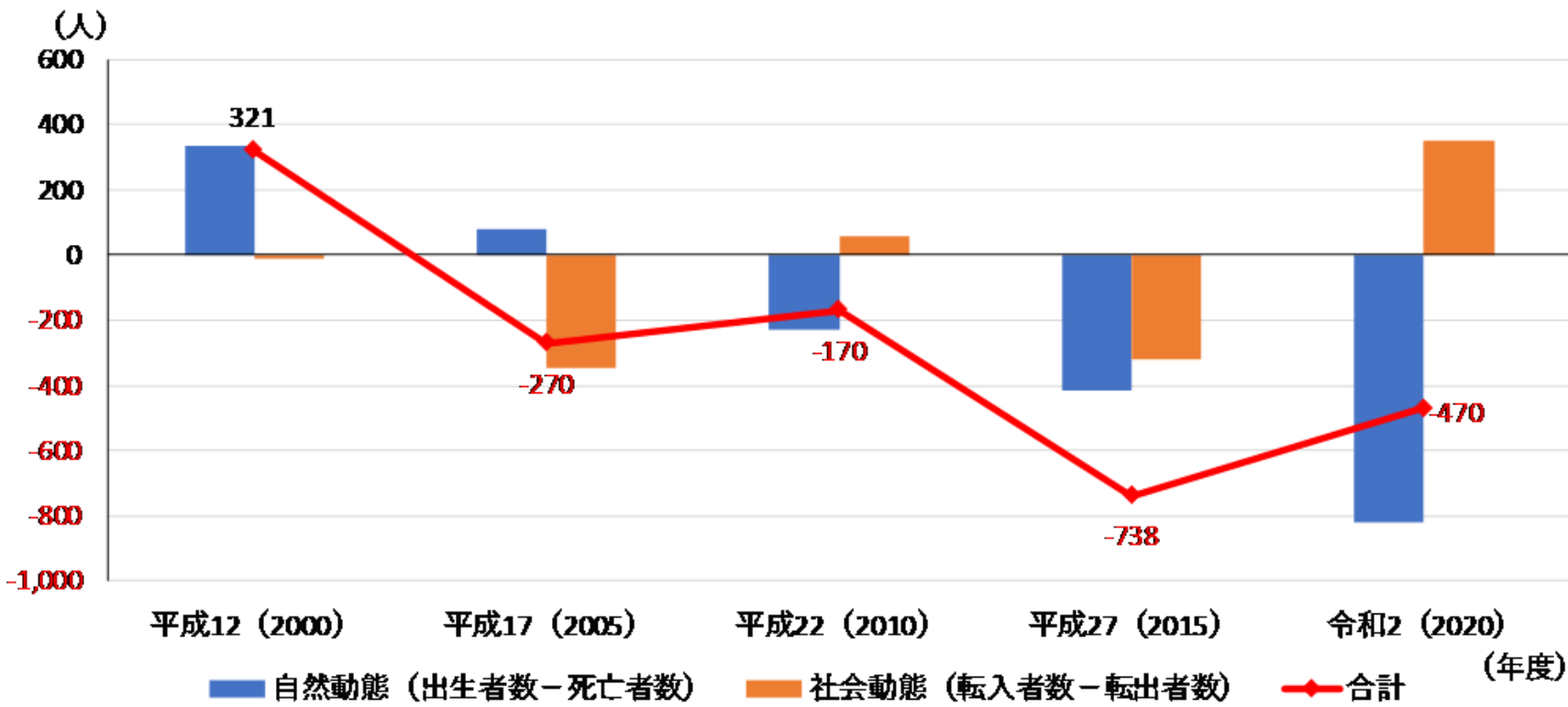


	平成23年	24年	25年	26年	27年	28年	29年	30年	令和元年	2年
深谷市	1.21	1.29	1.27	1.29	1.39	1.32	1.34	1.28	1.19	1.36
全国	1.39	1.41	1.43	1.42	1.45	1.44	1.43	1.42	1.36	1.33
埼玉県	1.28	1.29	1.33	1.31	1.39	1.37	1.36	1.34	1.27	1.27

出典: 合計特殊出生率の年次推移(保健所・市区町村別)

1. 安心して子育てができる環境の充実について

住民異動の推移



出典: 市民課調

1. 安心して子育てができる環境の充実について

0歳児子育て支援金

0歳児の養育者に地域通貨ネギーを支給



第1子・・・5万円分、第2子以降・・・3万円分

子育て世帯の経済的負担軽減と市内経済の活性化を図る

1. 安心して子育てができる環境の充実について

市立幼稚園のサービス充実



3年保育の実施（3歳児の受け入れ開始）

できたて栄養満点の給食を提供

**一時預かり時間の延長、
長期休業中の預かり保育の実施**

1. 安心して子育てができる環境の充実について

第2子保育料の無償化



■ 目的: 子育て世帯の経済的負担を軽減

■ 対象: 0～2歳児の第2子に該当する子ども

※3～5歳児の保育料は、令和元年10月から無償化

2人目以降の子どもを望む保護者が
子育てしやすい環境を整備し、少子化対策を推進

1. 安心して子育てができる環境の充実について

その他の取組

①18歳年度末までのこども医療費無料

②全小学校区への公立学童保育室の設置

③全小中学校での自校式給食の提供

④私立保育園施設改修支援による待機児童0

⑤学校支援員の充実

(学校総合支援員、インクルーシブ支援員、
中学校学力向上支援員の増員)

1. 安心して子育てができる環境の充実について

幼稚園・こども館複合施設の建設



基本コンセプト

「教育・子育てを支える拠点の場の創出」

子どもの学びと遊びの場 保護者の交流の場 子育てを支える場

1. 安心して子育てができる環境の充実について

幼稚園・こども館複合施設の建設

建設予定地: 旧深谷市産業会館跡地



スケジュール

年度	区分
令和4年度	設計業務委託者選定
令和5年度	基本・実施設計
令和6年度	建設工事
令和7年度	建設工事
令和8年度	開業

安心して子育てができる環境を整備し、
出生率の向上を図る

子育て施策を市外に広く発信し、
深谷市への移住希望者の増加を図る

2. シニアが安心して暮らすことができる環境の充実について



2. シニアが安心して暮らすことができる環境の充実について

健康寿命



男性

65歳平均余命 19.15年(84.15歳)

65歳健康寿命 17.4年(82.4歳) 

要介護期間 1.75年

県内57位



女性

65歳平均余命 24.27年(89.27歳)

65歳健康寿命 20.61年(85.61歳) 

要介護期間 3.66年

県内40位

出典: 埼玉県2021年度版地域別健康情報

2. シニアが安心して暮らすことができる環境の充実について

元気ふっかつ教室



【概要】

- ・自宅で継続可能な介護予防に興味を持ち、その知識や技術を身につけて自ら継続的に実践できるよう、理学療法士の指導のもと、高齢者のための筋力トレーニングを行う教室。
- ・3カ月(全12回)の短期集中型のプログラムで、「深谷ふっかつ体操」のほか、管理栄養士や歯科衛生士などによる講座を実施し、介護予防について総合的に学ぶ。

【対象】

- ・市内在住の65歳以上のかた

2. シニアが安心して暮らすことができる環境の充実について

深谷ふっかつ体操

おもりの数を調節して、一人ひとりのペースでステップアップ



2. シニアが安心して暮らすことができる環境の充実について

住宅改修補助制度の拡充（高齢者）

目的

自宅内での転倒などを防止し、高齢者が住み慣れた家でいつまでも安全に生活できるよう住環境を整備する

高齢者が転倒

大きなケガにつながる可能性大
（最も多い症状は骨折）

転倒をきっかけに寝たきり状態や要介護に

「転倒・骨折」は介護が必要となる原因の上位
（事故の中では第1位）

2. シニアが安心して暮らすことができる環境の充実について

住宅改修補助制度の拡充（高齢者）

対象者を介護保険法適用外の65歳以上の
すべての高齢者へ拡充

補助金額の上限を10万円から20万円に引き上げ

高齢者の安全・安心な在宅生活を支援



2. シニアが安心して暮らすことができる環境の充実について

住宅改修補助制度の拡充（高齢者）

補助内容

- ・対象工事費の2分の1（上限20万円）

対象者

- ・市内に住民票があり、在宅で生活しているかた
- ・大里広域市町村圏組合が行う介護保険の被保険者のかた
- ・市税および介護保険料を滞納していないかた
- ・介護保険要介護（要支援）認定または申請中ではないかた
- ・申請しようとしている補助対象事業と同種のものに対して、本市の補助金を受けていないかた

対象工事

- ・手すりの取付け
- ・段差の解消
- ・滑りの防止、移動の円滑化などのための床・通路面の材料の変更
- ・開き戸から引き戸などへの扉の取替え
- ・和式から洋式への便器取替え

2. シニアが安心して暮らすことができる環境の充実について

人間ドックなどの受検費用の助成

対象

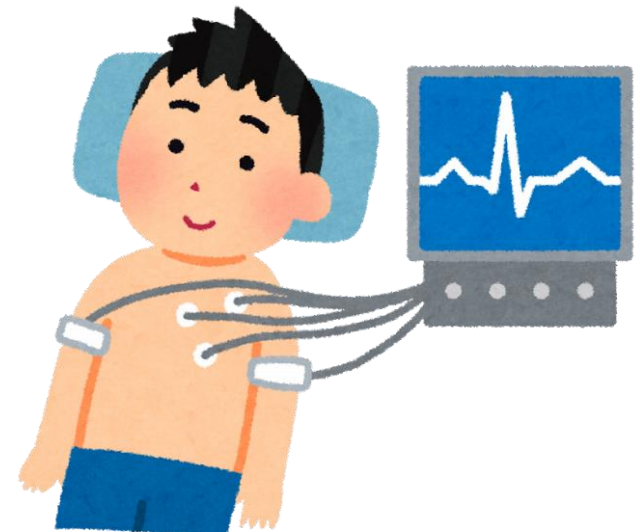
- ・満30歳以上の国民健康保険被保険者
- ・後期高齢者医療保険被保険者

補助内容

- ・人間ドック・脳ドック受検費用の助成

助成金額

17,500円から30,000円に拡充



2. シニアが安心して暮らすことができる環境の充実について

がん検診や人間ドックなどで健康保持

日本人死亡原因

第1位	第2位	第3位	第4位
がん (26.5%)	心疾患 (14.9%)	老衰 (10.6%)	脳血管疾患 (7.3%)

がんによる死亡数

	男性	女性
第1位	肺(約5万3,000人)	大腸(約2万4,000人)
第2位	大腸(約2万8,000人)	肺(約2万3,000人)
第3位	胃(約2万7,000人)	膵臓(約1万9,000人)

出典: 2021年人口動態統計

2. シニアが安心して暮らすことができる環境の充実について

がん検診や人間ドックなどで健康保持

治療法の進歩により、検診で早期発見できれば
「がん」は治すことが可能

「大腸がん」「子宮がん」「乳がん」は
早期発見できれば9割以上が治すことが可能

「がん」以外でも、人間ドックや脳ドックにより
病気の早期発見が可能

生活習慣病のきっかけを特定健診により
早期に発見し改善

病気の予防や早期発見・早期治療により健康を保持

※助成内容などは対象のかたにより異なりますので、詳細は下記までお問合せください。

【人間ドック・脳ドック・特定健診について】 保険年金課

※国民健康保険・後期高齢者医療保険以外の健康保険に加入しているかたは、加入している
保険組合にお問合せください。

【がん検診について】 保健センター

3. コロナ禍・物価高騰に係る 経済対策について



3. コロナ禍・物価高騰に係る経済対策について

学校給食食材の補助

原油価格の高騰などにより、原材料費が値上がり

試算すると給食費の10%値上げが必要

身体の成長に必要な栄養価の食材を継続しつつ、
保護者の負担が増加しないよう支援を行う

補助期間

・令和4年10月から令和5年3月までの6カ月間

補助額(1カ月)

- ・小学生 $4,100\text{円} \times 10\% \doteq 400\text{円}$
- ・中学生 $4,900\text{円} \times 10\% \doteq 500\text{円}$



3. コロナ禍・物価高騰に係る経済対策について

地域通貨ネギーを活用した経済支援



深谷市地域通貨ネギー

QRコードを印刷したカードやスマートフォンを利用することで、現金を使わないキャッシュレス決済が可能な地域通貨。

目的: 地域内経済循環の向上及び地域課題の解決

単位: 1negi = 1円

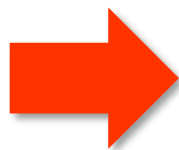
利用可能店舗: 市内770店舗(令和4年9月16日現在)

3. コロナ禍・物価高騰に係る経済対策について

若者活動応援事業

若者に1万円分の地域通貨ネギーを支給(令和3年度)

アルバイト先休業
仕送り減少



- 対象者:
- ①16歳から22歳の市内在住者
 - ②23歳から24歳の市内在住の学生
 - ③16歳から24歳で深谷市に住民票のある
保護者等に扶養されている市外在住の学生

3. コロナ禍・物価高騰に係る経済対策について

マイナポイント事業における 地域通貨ネギーの活用



- ・マイナンバーカード取得
5,000円分
- ・健康保険証利用申込
7,500円分
- ・公金受取口座登録
7,500円分

最大20,000円分を
ネギーで受け取り可能

3. コロナ禍・物価高騰に係る経済対策について

マイナポイント事業における 地域通貨ネギーの活用



対象

- ・マイナンバーカードを令和4年12月31日までに申請したかた
- ※マイナポイントの申請期限は、令和5年2月28日までです

※マイナンバーカードの申請期限は
令和5年2月末まで延長されています。

サポート窓口

- ・場 所:市役所本庁舎1階
岡部・川本・花園総合支所
- ・期 間:令和5年2月28日まで



3. コロナ禍・物価高騰に係る経済対策について

地域通貨ネギー ポイントバックキャンペーン

キャンペーン期間

・令和4年12月1日(木)～令和5年1月5日(木)
※予算上限に達し次第終了

ポイントバック上限

・お一人様10,000negiまで
※キャンペーン期間中の利用に限り、利用額の20%が即時ポイント還元

ポイント有効期限

・令和5年2月28日(火)まで

深谷市 FUKAYA CITY

地域通貨ネギー
ポイントバックキャンペーン 第3弾

期間中にネギーでお買い物すると

通常1%
ポイント還元
のところ

20%
ポイント
還元!!

第3弾 キャンペーン期間

令和4年 12月1日(木) AM9:00 ~ 令和5年 1月5日(木)

還元
ポイント
上限

お一人様10,000negiまで

ポイント
有効期限

令和5年2月28日(火)

お問い合わせ先 コールセンター [受付時間] 9:00～17:00

0120-11-1164

キャンペーン詳細はこちら

地域通貨ネギー
20%ポイントバックキャンペーン(第3弾)

利用方法については裏面をご確認ください

3. コロナ禍・物価高騰に係る経済対策について

高齢者生活支援事業

目的

・コロナ禍において物価高騰の影響を受けた高齢者の生活を支援するとともに、地域経済の活性化を図るため、地域通貨ネギーを支給する。

対象

・令和4年10月1日現在、深谷市に住民登録があり、令和4年度中に65歳以上になるかた(昭和33年4月1日以前生まれのかた)

※所得制限なし

支給内容

・地域通貨ネギー5,000円分のネギーカード

実施日程

- ・カード配布時期: 令和4年12月下旬からネギーカードを郵送
- ・カード利用期間: 令和5年1月6日(金)～2月28日(火)



3. コロナ禍・物価高騰に係る経済対策について

地域通貨ネギーを活用した取組

深谷市 新規に口座振替をお申し込み頂いた方にでもれなく
地域通貨 500negi プレゼント
期間 令和4年4月1日～8月31日 対象 会員コードあり地域通貨

対象科目

- 市県民税 (普通徴収)
- 固定資産税・都市計画税
- 軽自動車税
- 国民健康保険税 (普通徴収)
- 後期高齢者医療保険料 (普通徴収)
- 保育園等保育料
- 市営住宅使用料 (駐車場等含む)
- 上下水道料金

納税は口座振替が便利です!!

口座振替なら手続きを忘れる心配がないのでとても安心!!

口座振替なら外出不要なので安心・安全!!

口座振替なら一度申し込みすれば手間いらず!!

令和4年度口座振替キャンペーン
※このキャンペーンは終了しました

祝敬老

深谷市 地域通貨ネギー

みほん

会員コード 12345678

1,000 negi

利用期限：令和5年3月31日

令和4年度敬老記念品
※利用期限：令和5年3月31日

3. コロナ禍・物価高騰に係る経済対策について

水道料金の基本料金の減免

水道料金減額(令和2年度)

新型コロナウイルスの影響を受けている市民生活の経済的負担を軽減するため、水道料金のうち基本料金を免除

対象: 全世帯(事業者)

期間: 令和2年5月検針分から10月検針分

用途	基本料金 (2カ月につき)			従量料金 (1mにつき)						
	メーター口径	基本水量	基本料金	1m~ 10mまで	11m~ 20mまで	21m~ 40mまで	41m~ 100mまで	101m~ 200mまで	201m~ 400mまで	401m 以上
一般用	13mm	—	1,100	55.00	77.00					
	20mm		1,320							
	25mm	20mまで	4,730							
	30mm		7,040							
	40mm		13,200							
	50mm		20,570							
	75mm		45,210							
	100mm以上		72,160							
公衆浴場用	200mまで	14,520							154.00	
臨時用	20mまで	8,580					396.00			

**一般家庭(13mm・20mm)の場合
2カ月で1,100円~1,320円の減免**

3. コロナ禍・物価高騰に係る経済対策について

水道料金の基本料金の減免

水道料金減額(令和4年度)

物価高騰の影響を受けている市民生活の経済的負担を軽減するため、水道料金のうち基本料金を免除

対 象: 全世帯(事業者)

期 間: 令和4年12月検針分から令和5年3月検針分



3. コロナ禍・物価高騰に係る経済対策について

その他の取組

①販売農家への支援金支給

②施設園芸農家への省エネ機材導入費補助

③トラック運送事業者への支援金支給

④路線バス・貸切バス・タクシー・運転代行事業者への支援



これからもがんばります！



ご清聴ありがとうございました。