



**AEDは  
どうやって  
使うの?**

「AED(自動体外式除細動器)」は、生命の危険がある心室細動(心臓が脈を打たず細かく震え、全身に血液を送り出せない状態)が生じた場合に、除細動の必要性を自動解析し、必要に応じて電気ショック(除細動)を与え蘇生を行う医療機器です。

**音声による操作方法の案内、自動診断による電気ショックの発動など、みなさんでも安心して操作することができます。**

救急の現場に救急隊員や医師が駆けつけてから「AED」を使用するより、救急車の到着以前に「AED」を使用するほうが、救命率は高いことが明らかになっています。

わたしたちの行動で救える命があります。もしものとき、ぜひ勇気を出してAEDを活用してください。

深谷市では、AEDの操作をより多くのかたに知っていただくために、**ふっかちゃん**が愛らしいぐさでAEDの操作を紹介する動画をChannelフカヤ (YouTube) で公開していますので、ぜひ、ご覧ください。

**「ふっかちゃんと学ぼう」  
(AEDの使い方編)**

現在、**YouTube** で公開中  
ぜひ!みてネ~! Y(o0w0o)Y



★★★ 深谷市消防本部では、毎月救命講習会を開催しています。 ★★★

講習会では、AEDの操作なども行いますのでぜひ、ご参加ください!

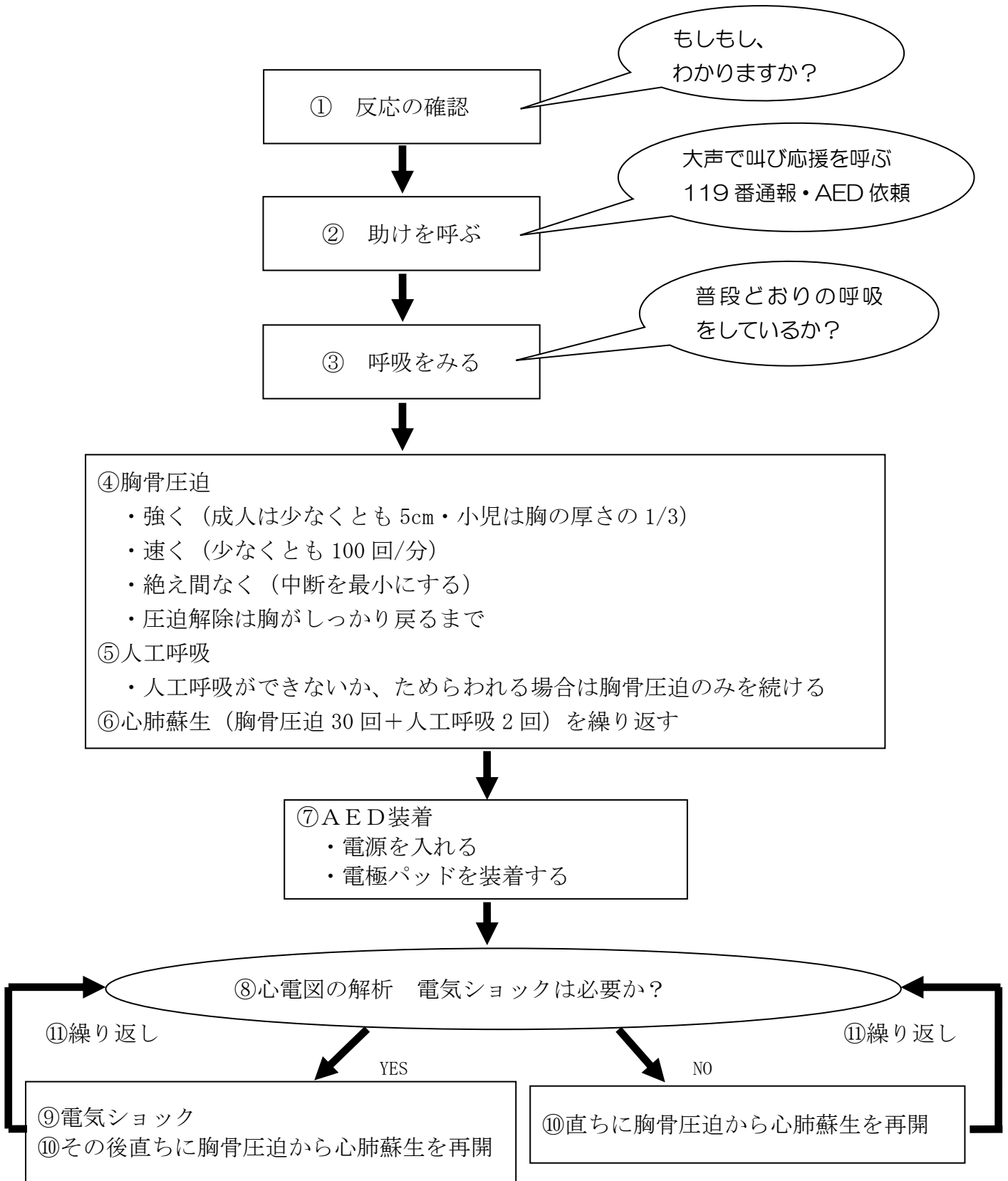
期 日 毎月第4土曜日 午前9時~正午  
場 所 深谷消防署または花園消防署 (隔月)  
担 当 深谷市消防本部警防課 (電話: 571-0914)

深谷市 AED

検索

お問い合わせ  
深谷市保健センター

# 【心肺蘇生法の手順】



救急隊に引き継ぐまで、または傷病者が目を開けたり、普段どおりの呼吸が出現するまで心肺蘇生を続ける。

A E D 設置施設一覧 市の施設（平成30年3月現在）

No.	施設名称	台数	小児用 電極 パッド の有無	設置場所	担当課	No.	施設名称	台数	小児用 電極 パッド の有無	設置場所	担当課
1	深谷市役所 本庁舎	1	○	市民ホール	総務防災課	63	第一常盤学童保育室	1		事務室	保育課
2	深谷市役所 南別館	1	○	1階通路	総務防災課	64	明戸学童保育室	1		保育室	保育課
3	岡部総合支所	1	○	1階ホール	岡部市民生活課	65	大寄学童保育室	1		出入口左	保育課
4	川本総合支所	1		1階事務室	川本市民生活課	66	八基学童保育室	1		出入口左	保育課
5	花園総合支所	1	○	1階事務室	花園市民生活課	67	豊里学童保育室	1		事務室	保育課
6	教育庁舎	1	○	1階ホール	総務防災課	68	上柴東学童保育室	1		保育室	保育課
7	ふかや緑の王国	1	○	管理事務所	ガーデンシティ・図かや推進室	69	上柴西学童保育室	1		事務室	保育課
8	深丘園	1	○	1階ホール	市民課	70	第一岡部学童保育室	1		出入口右	保育課
9	岡部浄水場 水道庁舎	1	○	1階トイレ前	企業経営課	71	榛沢学童保育室	1		出入口右	保育課
10	浄化センター	1		2階ホール	下水道工務課	72	本郷学童保育室	1		風除室	保育課
11	深谷駅市民サービスセンター	1	○	サービスセンター	都市計画課	73	第一岡部西学童保育室	1		出入口左	保育課
12	わんぱくランド	1	○	事務所	公園緑地課	74	川本北学童保育室	1		事務室	保育課
13	深谷消防署	1	○	受付	警防課	75	川本南学童保育室	1		保育室	保育課
14	深谷消防署	2		※出勤時用	警防課	76	深谷幼稚園	1	○	職員室	教育総務課
15	深谷消防署 藤沢分署	1		事務室	警防課	77	深谷西幼稚園	1	○	職員室	教育総務課
16	深谷消防署 豊里分署	1		受付	警防課	78	桜ヶ丘幼稚園	1	○	職員室	教育総務課
17	深谷消防署 岡部分署	1		事務室	警防課	79	藤沢幼稚園	1	○	玄関ホール	教育総務課
18	深谷消防署 上柴分署	1		受付	警防課	80	上柴西幼稚園	1	○	職員室	教育総務課
19	花園消防署	1		事務室	警防課	81	幡羅幼稚園	1	○	職員室	教育総務課
20	花園消防署	2		※出勤時用	警防課	82	常盤幼稚園	1	○	職員室	教育総務課
21	花園消防署 川本分署	1		受付	警防課	83	おかべ幼稚園	1	○	小ホール	教育総務課
22	花園消防署 寄居分署	1		受付	警防課	84	花園幼稚園	1	○	職員室	教育総務課
23	保健センター	1	○	ホール	保健センター	85	深谷小学校	1		職員室	教育総務課
24	保健センター	4	○	1階事務室	保健センター	86	深谷西小学校	1		受付	教育総務課
25	老人福祉センター仙元荘	1		1階事務室	長寿福祉課	87	桜ヶ丘小学校	1		職員・来賓玄関	教育総務課
26	老人福祉センター福寿荘	1		1階事務室	長寿福祉課	88	藤沢小学校	1		職員室	教育総務課
27	老人福祉センター岡部荘	1		1階事務室	長寿福祉課	89	上柴東小学校	1		保健室	教育総務課
28	もくせい館	1		1階事務室	長寿福祉課	90	上柴西小学校	1		保健室	教育総務課
29	老人福祉センター花園荘	1		1階事務室	長寿福祉課	91	幡羅小学校	1		来賓玄関	教育総務課
30	はたらふれあい館	1	○	1階事務室	長寿福祉課	92	常盤小学校	1		保健室	教育総務課
31	図書館	1	○	カウンター	図書館	93	明戸小学校	1		職員室	教育総務課
32	川本図書館	1	○	カウンター	図書館	94	大寄小学校	1		受付	教育総務課
33	花園こども情報交流図書館	1	○	カウンター	図書館	95	豊里小学校	1		職員玄関	教育総務課
34	深谷公民館	1	○	1階事務室	生涯学習スポーツ振興課	96	八基小学校	1		保健室前廊下	教育総務課
35	藤沢公民館	1	○	1階事務室	生涯学習スポーツ振興課	97	岡部小学校	1		保健室	教育総務課
36	幡羅公民館	1	○	1階事務室	生涯学習スポーツ振興課	98	榛沢小学校	1		職員室	教育総務課
37	明戸公民館	1	○	1階事務室	生涯学習スポーツ振興課	99	本郷小学校	1		保健室	教育総務課
38	大寄公民館	1	○	1階事務室	生涯学習スポーツ振興課	100	岡部西小学校	1		保健室	教育総務課
39	八基公民館	1	○	1階事務室	生涯学習スポーツ振興課	101	川本南小学校	1		職員室	教育総務課
40	豊里公民館	1	○	1階事務室	生涯学習スポーツ振興課	102	川本北小学校	1		職員室	教育総務課
41	上柴公民館	1	○	3F公民館事務室	生涯学習スポーツ振興課	103	花園小学校	1		保健室	教育総務課
42	南公民館	1	○	1階事務室	生涯学習スポーツ振興課	104	深谷中学校	1		職員玄関	教育総務課
43	岡部公民館	1	○	1階事務室	生涯学習スポーツ振興課	105	南中学校	1		来賓玄関	教育総務課
44	川本公民館	1	○	1階事務室	生涯学習スポーツ振興課	106	藤沢中学校	1		保健室	教育総務課
45	花園公民館	1	○	1階事務室	生涯学習スポーツ振興課	107	上柴中学校	1		職員室	教育総務課
46	ビッグタイトル	1	○	事務所	生涯学習スポーツ振興課	108	幡羅中学校	1		職員室	教育総務課
47	市民体育館	1	○	出入口横	生涯学習スポーツ振興課	109	明戸中学校	1		保健室前廊下	教育総務課
48	市民文化会館	1	○	事務所	文化振興課	110	豊里中学校	1		職員室	教育総務課
49	花園文化会館アドニス	1	○	事務所	文化振興課	111	岡部中学校	1		職員室	教育総務課
50	旧洗沢邸「中の家」	1	○	主屋土間正面	文化振興課	112	川本中学校	1		保健室	教育総務課
51	上柴コミュニティセンター	1	○	多目的ホール	自治振興課	113	花園中学校	1		職員室	教育総務課
52	くれよんかん	1	○	事務室	自治振興課	114	道の駅 おかべ	1		物産館入口	商工振興課
53	明戸保育園	1	○	事務室	保育課	115	道の駅 かわもと	1	○	農産物直売所	商工振興課
54	みらい幼児園おかべ	1	○	職員室	保育課	116	道の駅 はなぞの	1	○	アルエット事務室	商工振興課
55	川本保育園	1	○	事務所	保育課	117	深谷ベース	1	○	ワーキングラボ	商工振興課
56	川本南保育園	1	○	職員室	保育課	118	川本サングリーンパーク	1	○	事務室	商工振興課
57	第一深谷学童保育室	1		事務室	保育課	119	花楸木公設地方卸売市場	1	○	事務室	農業振興課
58	第二深谷学童保育室	1		保育室	保育課	120	深谷グリーンパーク・パティオ	1		受付	農業振興課
59	深谷西学童保育室	1		保育室	保育課	121	深谷グリーンパーク・パティオ	1		事務室	農業振興課
60	第一桜ヶ丘学童保育室	1		事務室	保育課	122	川本農業者トレーニングセンター	1	○	事務室	農業振興課
61	第二桜ヶ丘学童保育室	1		事務室	保育課	123	花園農業者トレーニングセンター	1	○	事務室	農業振興課
62	第一幡羅学童保育室	1		出入口左	保育課	124	社会福祉協議会	1	○	ボランティア交流センターホール	社会福祉協議会
<b>小 計</b>		<b>67</b>	<b>40</b>			<b>小 計</b>		<b>62</b>	<b>17</b>		
<b>合 計</b>		<b>129</b>	<b>57</b>								