

事務事業評価表

1. 基本事項

作成日 平成28年06月24日(金)

事務事業		建築確認事務		担当課	建築住宅課	担当係	建築指導係	管理番号	4112	
総合振興計画	基本戦略	000001	活力を高めるまちづくり		事業区分	自治事務	法定受託事務 →	対象拡大	有	
	主要プロジェクト	000003	街なかにぎわいづくりプロジェクト					サービス拡充	有	
	行計画 政施策 分野別 策別名	大項目	000004	便利で機能的な都市づくり<都市・生活基盤>		根拠法令 個別計画 等				
		中項目	000002	良好で快適な都市環境の形成						
		小項目	000001	良好な市街地・住環境の形成						
事業概要										
目的 何のために										
対象 誰・何を対象に										
手段 どのように										
成果 何を求めるか										
執行体制 市職員 一部委託 全部委託 指定管理 市民ボランティア NPO 民間団体 その他()										
事務事業を構成する 予算事業		会計区分	款	項	目	細事業名			前年度決算額(円)	
		一般会計	08 土木費	04 都市計画費	01 都市計画総務費	建築確認事務費				
			00	00	00					
			00	00	00					
			00	00	00					
本事業の 主な業務										

2. 事業費(投入コスト)

当該年度以降の数値は内部検討のため試算したものです(未確定数値) 単位:円

区分							
年度別計画							
事業費	予算(現額)						
	決算額						
	財源内訳	国支出金					
		県支出金					
		地方債					
他特定財源							
一般財源							
人件費	従事職員数(人)						
	人件費相当試算 ¹						
(総事業費試算)							

1 人件費相当額試算は、従事職員数に平均人件費を用いて試算したものです。

事務事業評価表

3. 評価指標

区分	指標名	目標値 実績値	単位						
	年度別目標値の設定根拠								
	実績値の出所・算出式								
活動指標 1		目標値 実績値							
	年度別目標値の設定根拠								
活動指標 2		目標値 実績値							
	年度別目標値の設定根拠								
成果指標 1		目標値 実績値							
	年度別目標値の設定根拠								
成果指標 2		目標値 実績値							
	年度別目標値の設定根拠								
		目標値 実績値							
	年度別目標値の設定根拠								
		目標値 実績値							
	年度別目標値の設定根拠								

グラフ表示

目標なし

4. 観点別評価 (A: 目標値どおり(以上) B: ほぼ目標値どおり C: 目標未達成 - : 目標値の設定がないもの)

活動 (意図した活動を行っているか)	A	目標が設定できないものは、活動指標の数値の推移を説明
成果 (意図した成果が上がっているか)	C	目標が設定できないものは、成果指標の数値の推移を説明
効率性 (効率的に事務を行っているか)		目標が設定できないものは、効率指標の数値の推移を説明
		評価者

5. 前年度改善改革プラン達成状況

前年度 改善・改革案	
達成状況 及び その効果	

事務事業評価表

6. 所属長評価（今後の方向性）

事務事業	建築確認事務	担当課	建築住宅課	担当係	建築指導係	管理番号	4112
現状のまま継続 見直して継続 → 拡充・重点化（コスト投入） 目的達成による終了 廃止を検討			委託化等の検討 成果向上のための改善 効率化のための改善 事業規模の縮小 他の事務事業と統合			評価の内容説明	
上記を実施するための具体的な取り組み内容は？			評価者				

7. 改善改革プランと今後の課題

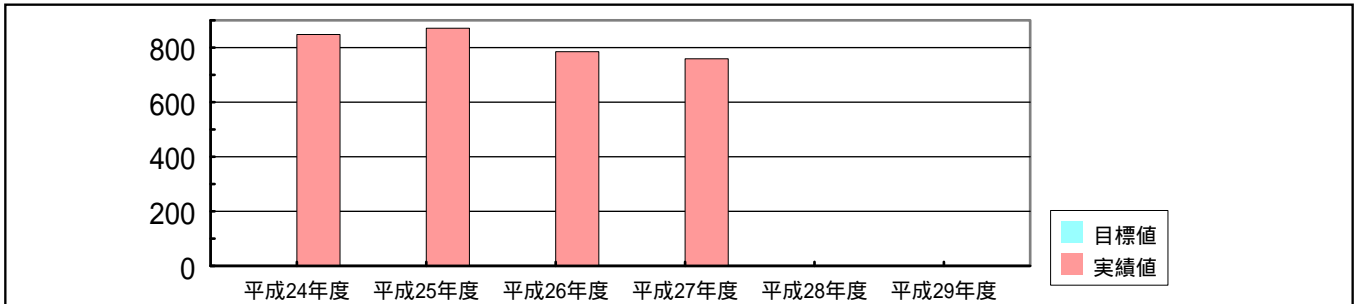
改善・改革案	
--------	--

8. 今後の課題（年度別計画等により実施する取り組み等）

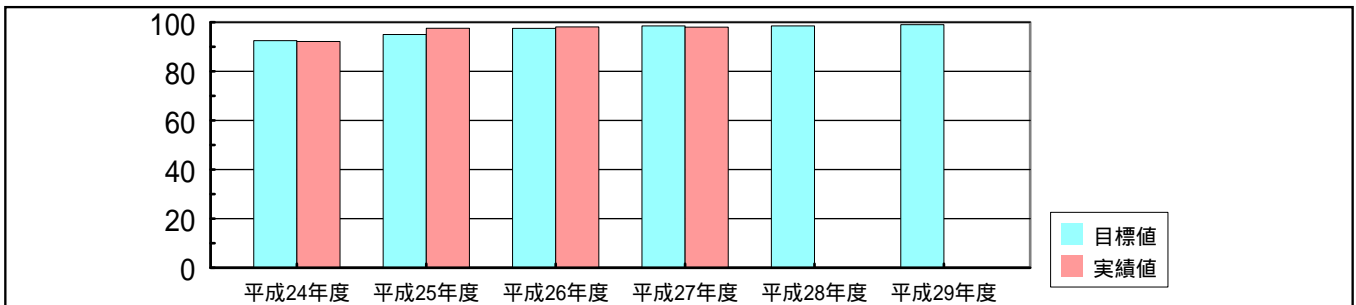
今後の課題	
-------	--

9. 評価指標グラフ

区分	活動指標 1	指標名	確認受付件数（4号建築物）H27 市35 + 民間724
----	--------	-----	------------------------------



区分	成果指標 1	指標名	完了検査率（4号建築物）H27市100%・民間97%
----	--------	-----	----------------------------



区分	成果指標 2	指標名	道路調査件数
----	--------	-----	--------

