

# 事務事業評価表

## 1. 基本事項

作成日 平成28年06月28日(火)

事務事業		農産物振興対策事業		担当課	農業振興課	担当係	特産係	管理番号	3706
総合振興計画	基本戦略	000002	田園空間を大切にすまちづくり	事業区分	自治事務	法定受託事務 →	対象拡大	有	
	主要プロジェクト	000001	新しい地域農業展開プロジェクト				サービス拡充	有	
	行政画分	大項目	000006	活力とにぎわいあふれる産業づくり<産業振興>	根拠法令 個別計画等				
	分野別名	中項目	000001	全国に誇る農業の振興					
	小項目	000002	農業経営者、農業団体の育成と自立支援						
事業概要									
目的 何のために									
対象 誰・何を対象に									
手段 どのように									
成果 何を求めるか									
執行体制 市職員      一部委託      全部委託      指定管理      市民ボランティア      NPO 民間団体      その他(      )									
事務事業を構成する 予算事業		会計区分	款	項	目	細事業名		前年度決算額(円)	
		一般会計	06 農林水産業費	01 農業費	03 農業振興費	農産物振興対策事業			
			00	00	00				
			00	00	00				
			00	00	00				
本事業の 主な業務									

## 2. 事業費(投入コスト)

当該年度以降の数値は内部検討のため試算したものです(未確定数値) 単位:円

区分							
年度別計画							
事業費	予算(現額)						
	決算額						
	財源内訳	国支出金					
		県支出金					
		地方債					
他特定財源							
一般財源							
人件費	従事職員数(人)						
	人件費相当試算 <sub>1</sub>						
(総事業費試算)							

1 人件費相当額試算は、従事職員数に平均人件費を用いて試算したものです。

# 事務事業評価表

## 3. 評価指標

区分	指標名	目標値 実績値	単位						
	年度別目標値の設定根拠								
	実績値の出所・算出式								
活動指標 1		目標値 実績値							
	年度別目標値の設定根拠								
活動指標 2		目標値 実績値							
	年度別目標値の設定根拠								
成果指標 1		目標値 実績値							
	年度別目標値の設定根拠								
成果指標 2		目標値 実績値							
	年度別目標値の設定根拠								
効率指標 1		目標値 実績値							
	年度別目標値の設定根拠								
効率指標 1		目標値 実績値							
	年度別目標値の設定根拠								

グラフ表示

目標なし

## 4. 観点別評価 (A: 目標値どおり(以上) B: ほぼ目標値どおり C: 目標未達成 - : 目標値の設定がないもの)

活動 (意図した活動を行っているか)	目標が設定できないものは、活動指標の数値の推移を説明
成果 (意図した成果が上がっているか)	目標が設定できないものは、成果指標の数値の推移を説明
効率性 (効率的に事務を行っているか)	目標が設定できないものは、効率指標の数値の推移を説明
評価者	

## 5. 前年度改善改革プラン達成状況

前年度 改善・改革案	
達成状況 及び その効果	

# 事務事業評価表

## 6. 所属長評価（今後の方向性）

事務事業	農産物振興対策事業	担当課	農業振興課	担当係	特産係	管理番号	3706
現状のまま継続 見直して継続 → 拡充・重点化（コスト投入） 目的達成による終了 廃止を検討			委託化等の検討 成果向上のための改善 効率化のための改善 事業規模の縮小 他の事務事業と統合			評価の内容説明	
上記を実施するための具体的な取り組み内容は？			評価者				

## 7. 改善改革プランと今後の課題

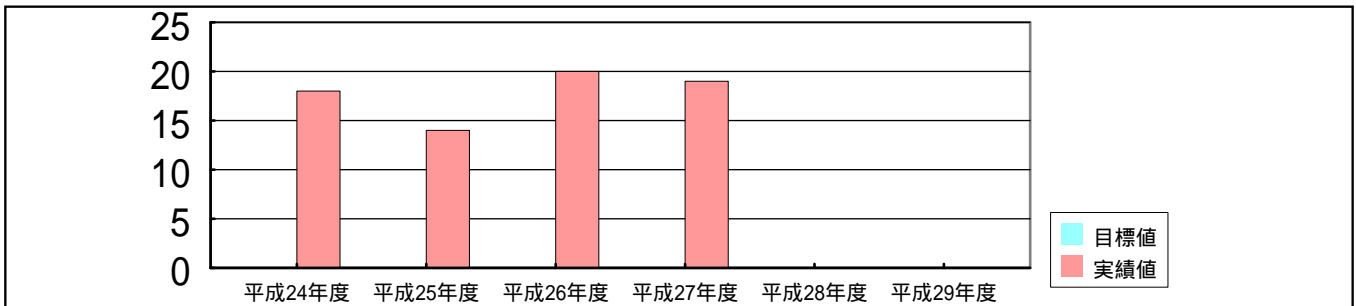
改善・改革案	
--------	--

## 8. 今後の課題（年度別計画等により実施する取り組み等）

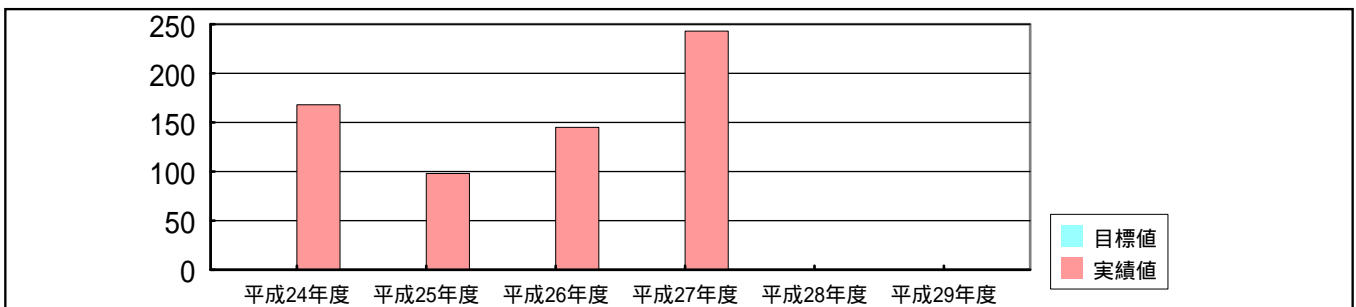
今後の課題	
-------	--

## 9. 評価指標グラフ

区分	活動指標 2	指標名	PRイベント回数（自主、参加事（H23から新たに指標設置））
----	--------	-----	--------------------------------



区分	成果指標 2	指標名	PRイベント参加農家数（H23から新たに指標設置）
----	--------	-----	---------------------------



区分	効率指標 1	指標名	農家1人当りのコスト
----	--------	-----	------------

