

事務事業評価表

1. 基本事項

作成日 平成27年07月15日(水)

事務事業		社会福祉法人等利用負担軽減助成事業			担当課	長寿福祉課	担当係	介護保険係	管理番号	3342	
総合振興計画	基本戦略				事業区分	自治事務	法定受託事務	→	対象拡大	有	
	主要プロジェクト								サービス拡充	有	
	行計画 分 野 策 別 名	大項目	000002	安心して健康に暮らせる福祉のまちづくり<保健・福祉>			根拠法令 個別計画 等				
		中項目	000004	高齢者の社会参加と介護保険制度の運営							
小項目		000001	介護サービスと生活支援の充実								
事業概要											
目的 何のために											
対象 誰・何を対象に											
手段 どのように											
成果 何を求めるか											
執行体制		市職員	一部委託	全部委託	指定管理	市民ボラ ンティア	NPO 民間団体	その他()			
事務事業 を構成する 予算事業	会計区分	款	項	目	細事業名			前年度決算額(円)			
	一般会計	03 民生費	04 老人福祉費	01 老人福祉総務費	社会福祉法人利用負担軽減助成事業						
		00	00	00							
		00	00	00							
		00	00	00							
本事業の 主な業務	.										
	.										
	.										
	.										
	.										
	.										

2. 事業費(投入コスト)

当該年度以降の数値は内部検討のため試算したものです(未確定数値) 単位:円

区 分								
年度別計画								
事業費	予算(現額)							
	決算額							
	財源内訳	国支出金						
		県支出金						
		地方債						
他特定財源								
一般財源								
人件費	従事職員数(人)							
	人件費相当試算 ¹							
(総事業費試算)								

1 人件費相当額試算は、従事職員数に平均人件費を用いて試算したものです。

事務事業評価表

3. 評価指標

区分	指標名	目標値 実績値	単位						
	年度別目標値の設定根拠								
	実績値の出所・算出式								
活動指標 1		目標値 実績値							
	年度別目標値の設定根拠								
成果指標 1		目標値 実績値							
	年度別目標値の設定根拠								
成果指標 2		目標値 実績値							
	年度別目標値の設定根拠								
		目標値 実績値							
	年度別目標値の設定根拠								
		目標値 実績値							
	年度別目標値の設定根拠								
		目標値 実績値							
	年度別目標値の設定根拠								

グラフ表示

目標なし

4. 観点別評価 (A: 目標値どおり(以上) B: ほぼ目標値どおり C: 目標未達成 - : 目標値の設定がないもの)

活動 (意図した活動を行っているか)	目標が設定できないものは、活動指標の数値の推移を説明
成果 (意図した成果が上がっているか)	目標が設定できないものは、成果指標の数値の推移を説明
効率性 (効率的に事務を行っているか)	目標が設定できないものは、効率指標の数値の推移を説明
評価者	

5. 前年度改善改革プラン達成状況

前年度 改善・改革案	
達成状況 及び その効果	

事務事業評価表

6. 所属長評価（今後の方向性）

事務事業	社会福祉法人等利用負担軽減助成事業	担当課	長寿福祉課	担当係	介護保険係	管理番号	3342
現状のまま継続 見直して継続 → 拡充・重点化（コスト投入） 目的達成による終了 廃止を検討			委託化等の検討 成果向上のための改善 効率化のための改善 事業規模の縮小 他の事務事業と統合			評価の内容説明	
上記を実施するための具体的な取り組み内容は？			評価者				

7. 改善改革プランと今後の課題

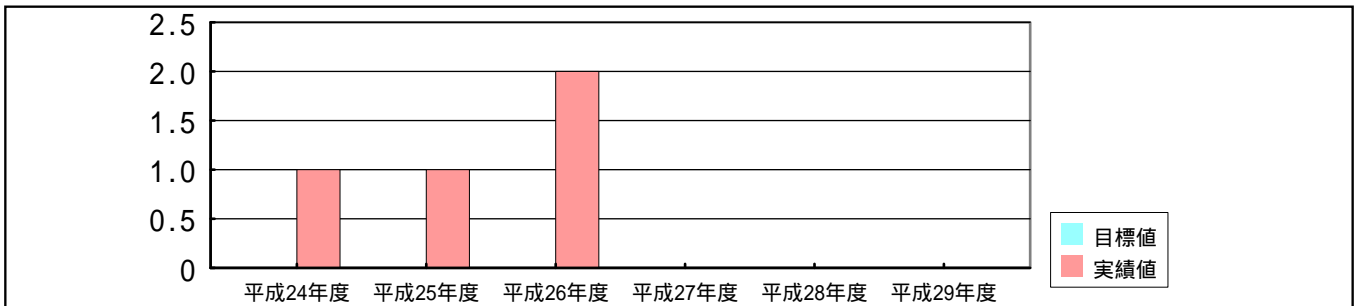
改善・改革案	
--------	--

8. 今後の課題（年度別計画等により実施する取り組み等）

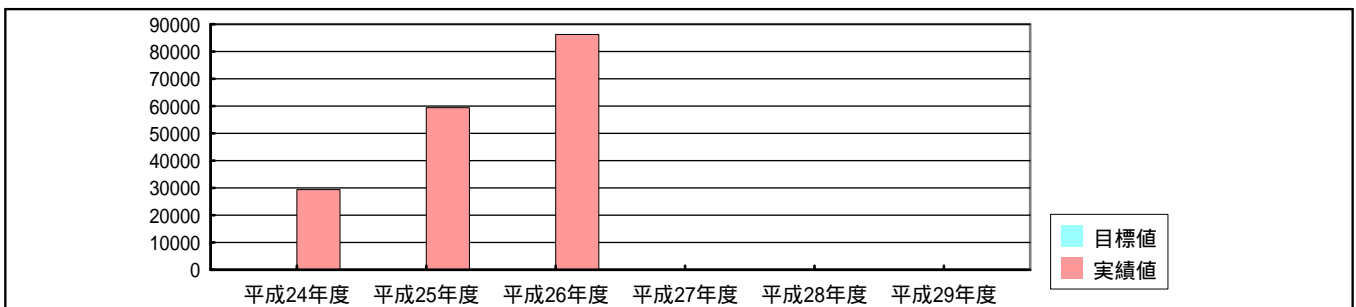
今後の課題	
-------	--

9. 評価指標グラフ

区分	活動指標 1	指標名	制度対象者数
----	--------	-----	--------



区分	成果指標 1	指標名	助成金交付金額
----	--------	-----	---------



区分	指標名
----	-----

