

# 事務事業評価表

## 1. 基本事項

作成日 平成27年06月09日(火)

事務事業		公務災害対応事務				担当課	人事課	担当係	福利厚生係	管理番号	2930	
総合振興計画	基本戦略					事業区分	自治事務	法定受託事務	→	対象拡大	有	
	主要プロジェクト									サービス拡充	有	
	行政計画分野別名	大項目	000008	将来を見据えた都市経営<協働・行財政>			根拠法令 個別計画等					
		中項目	000002	行財政改革の推進								
小項目		000002	効率・効果的な行政サービスの提供									
事業概要												
目的 何のために												
対象 誰・何を対象に												
手段 どのように												
成果 何を求めるか												
執行体制		市職員	一部委託	全部委託	指定管理	市民ボランティア	NPO 民間団体	その他( )				
事務事業を構成する 予算事業		会計区分	款	項	目	細事業名			前年度決算額(円)			
			00		00		00					
			00		00		00					
			00		00		00					
			00		00		00					
			00		00		00					
本事業の 主な業務		<ul style="list-style-type: none"> <li>・</li> <li>・</li> <li>・</li> <li>・</li> <li>・</li> <li>・</li> </ul>										

## 2. 事業費(投入コスト)

当該年度以降の数値は内部検討のため試算したものです(未確定数値) 単位:円

区分								
年度別計画								
事業費	予算(現額)							
	決算額							
	財源内訳	国支出金						
		県支出金						
		地方債						
		他特定財源						
一般財源								
人件費	従事職員数(人)							
	人件費相当試算 <sup>1</sup>							
(総事業費試算)								

1 人件費相当額試算は、従事職員数に平均人件費を用いて試算したものです。

# 事務事業評価表

## 3. 評価指標

区分	指標名	目標値 実績値	単位						
	年度別目標値の設定根拠								
	実績値の出所・算出式								
活動指標 1		目標値 実績値							
	年度別目標値の設定根拠								
活動指標 2		目標値 実績値							
	年度別目標値の設定根拠								
成果指標 1		目標値 実績値							
	年度別目標値の設定根拠								
成果指標 2		目標値 実績値							
	年度別目標値の設定根拠								
効率指標 1		目標値 実績値							
	年度別目標値の設定根拠								
効率指標 2		目標値 実績値							
	年度別目標値の設定根拠								

グラフ表示

目標なし

## 4. 観点別評価 (A: 目標値どおり(以上) B: ほぼ目標値どおり C: 目標未達成 - : 目標値の設定がないもの)

活動 (意図した活動を行っているか)		目標が設定できないものは、活動指標の数値の推移を説明
成果 (意図した成果が上がっているか)	A	目標が設定できないものは、成果指標の数値の推移を説明
効率性 (効率的に事務を行っているか)		目標が設定できないものは、効率指標の数値の推移を説明
		評価者

## 5. 前年度改善改革プラン達成状況

前年度 改善・改革案	
達成状況 及び その効果	

# 事務事業評価表

## 6. 所属長評価（今後の方向性）

事務事業	公務災害対応事務	担当課	人事課	担当係	福利厚生係	管理番号	2930
現状のまま継続 見直して継続 → 拡充・重点化（コスト投入） 目的達成による終了 廃止を検討		委託化等の検討 成果向上のための改善 効率化のための改善 事業規模の縮小 他の事務事業と統合		評価の内容説明			
上記を実施するための具体的な取り組み内容は？			評価者				

## 7. 改善改革プランと今後の課題

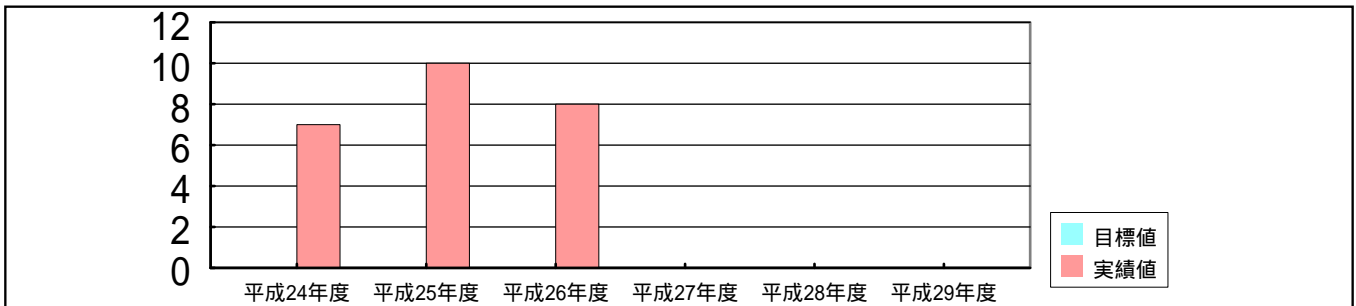
改善・改革案	
--------	--

## 8. 今後の課題（年度別計画等により実施する取り組み等）

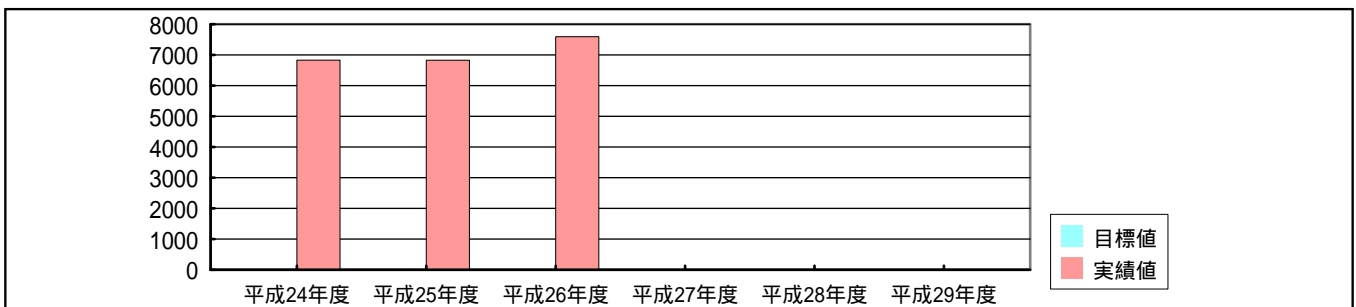
今後の課題	
-------	--

## 9. 評価指標グラフ

区分	活動指標 1	指標名	公務災害認定請求件数
----	--------	-----	------------



区分	効率指標 1	指標名	職員 1 人当たり負担金額
----	--------	-----	---------------



区分	効率指標 2	指標名	公務災害認定率
----	--------	-----	---------

