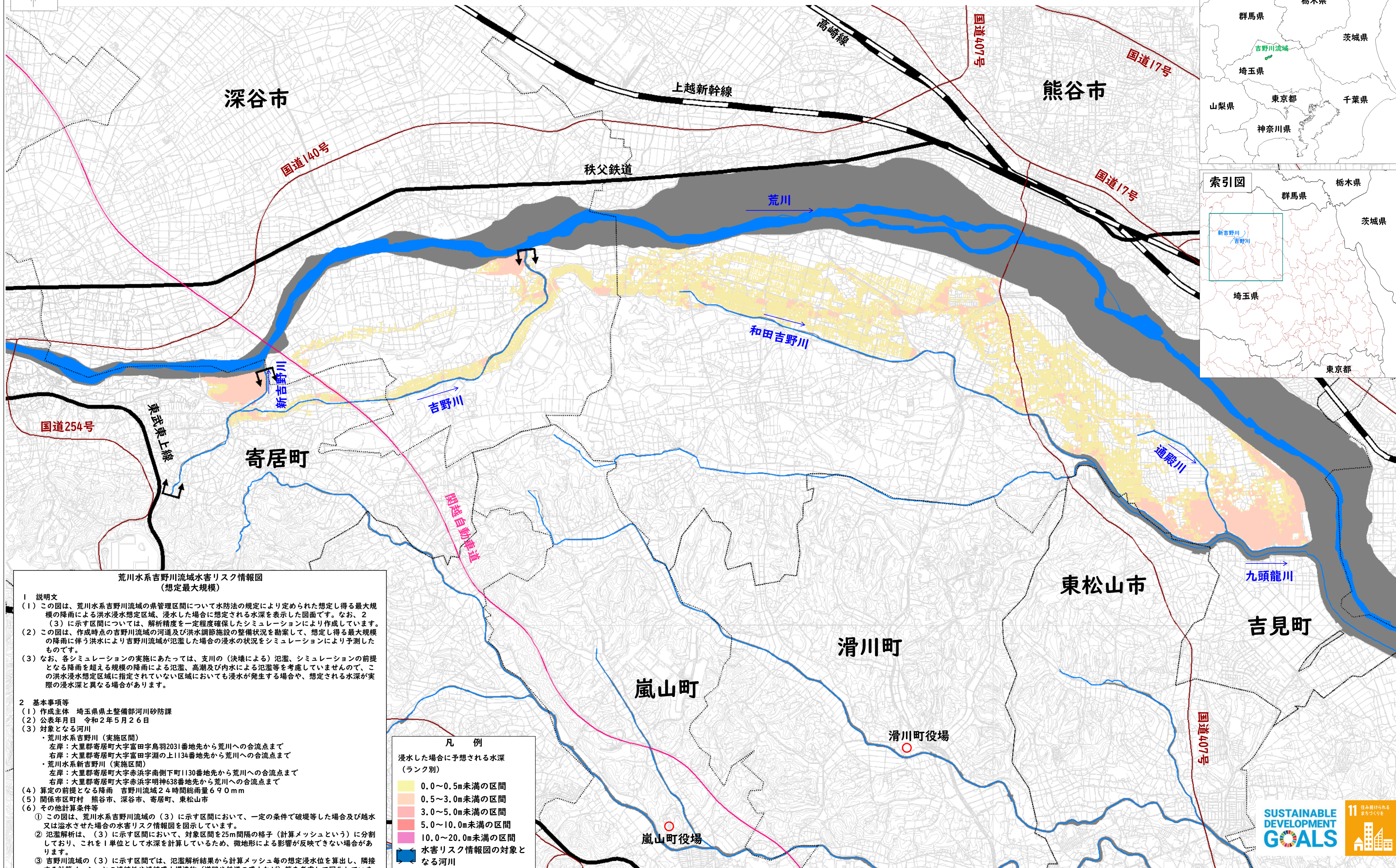
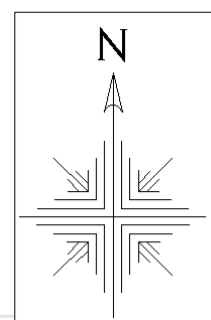


荒川水系吉野川流域水害リスク情報図（想定最大規模）



荒川水系吉野川流域水害リスク情報図（想定最大規模）

1 説明文
 (1) この図は、荒川水系吉野川流域の県管理区間について水防法の規定により定められた想定し得る最大規模の降雨による洪水浸水想定区域、浸水した場合に想定される水深を表示した図面です。なお、2 (3) に示す区間については、解析精度を一定程度確保したシミュレーションにより作成しています。
 (2) この図は、作成時点の吉野川流域の河道及び洪水調節施設の整備状況を勘案して、想定し得る最大規模の降雨に伴う洪水により吉野川流域が氾濫した場合の浸水の状況をシミュレーションにより予測したものです。
 (3) なお、各シミュレーションの実施にあたっては、支川の（決壊による）氾濫、シミュレーションの前提となる降雨を超える規模の降雨による氾濫、高潮及び内水による氾濫等を考慮していませんので、この洪水浸水想定区域に指定されていない区域においても浸水が発生する場合や、想定される水深が実際の浸水深と異なる場合があります。

2 基本事項等
 (1) 作成主体 埼玉県土木整備部河川砂防課
 (2) 公表年月日 令和2年5月26日
 (3) 対象となる河川
 ・荒川水系吉野川（実施区間）
 左岸：大里郡寄居町大字富田字鳥羽2031番地先から荒川への合流点まで
 右岸：大里郡寄居町大字富田字洲の上1134番地先から荒川への合流点まで
 ・荒川水系新吉野川（実施区間）
 左岸：大里郡寄居町大字赤浜字南側下町1130番地先から荒川への合流点まで
 右岸：大里郡寄居町大字赤浜字明神638番地先から荒川への合流点まで
 (4) 算定の前提となる降雨 吉野川流域24時間総雨量69.0mm
 (5) 関係市区町村 熊谷市、深谷市、寄居町、東松山市
 (6) その他計算条件等
 ① この図は、荒川水系吉野川流域の（3）に示す区間において、一定の条件で破堤等した場合及び越水又は溢水させた場合の水害リスク情報図を提示しています。
 ② 氾濫解析は、（3）に示す区間において、対象区間を25m間隔の格子（計算メッシュという）に分割しており、これを1単位として水深を計算しているため、微地形による影響が反映できない場合があります。
 ③ 吉野川流域の（3）に示す区間では、氾濫解析結果から計算メッシュ毎の想定浸水位を算出し、隣接する計算メッシュとの連続性や連続盛土構造物（道路や鉄道の盛土など）等を考慮して図化しています。

凡例

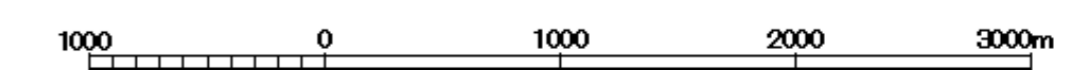
浸水した場合に予想される水深（ランク別）

- 0.0～0.5m未満の区間
- 0.5～3.0m未満の区間
- 3.0～5.0m未満の区間
- 5.0～10.0m未満の区間
- 10.0～20.0m未満の区間

水害リスク情報図の対象となる河川

河川等範囲

市区町村界



※この地図は、国土地理院長の承認を得て、同院発行の基盤地図を作成したものである。（測量法に基づく国土地理院長承認（使用）R 2JHs 60）