

# 利根川水系小山川流域 洪水浸水想定区域図・水害リスク情報図（想定最大規模）



埼玉県 利根川水系小山川流域 洪水浸水想定区域図・水害リスク情報図（想定最大規模）

**1 説明文**  
 (1) この図は、利根川水系小山川流域の県管理区間について想定し得る最大規模の降雨による洪水浸水想定区域、浸水した場合に想定される水深を表示した図面です。  
 (2) この図は、作成時点の利根川水系小山川流域河川の河道及び洪水調節施設の整備状況を勘案して、想定し得る最大規模の降雨に伴う洪水により河川が氾濫した場合の浸水の状況をシミュレーションにより予測したものです。  
 (3) なお、各シミュレーションの実績にあたっては、支川の（決壊による）氾濫、シミュレーションの前提となる降雨を超える規模の降雨による氾濫及び内水による氾濫等を考慮していませんので、この洪水浸水想定区域に指定されていない区域においても浸水が発生する場合や、想定される水深が実際の浸水深と異なる場合があります。

**2 基本事項等**  
 (1) 作成主体 埼玉県土木整備部河川砂防課  
 (2) 公表年月日 令和2年5月26日  
 (3) 対象となる水位周知河川  
 ・利根川水系小山川（実施区間）  
 左岸：児玉郡美里町下見玉1069-1地先東橋下流から深谷市高島61-2地先新明橋下流まで  
 右岸：児玉郡美里町下見玉1069-1地先東橋下流から深谷市石塚62-1新明橋下流まで  
 ・利根川水系唐沢川（実施区間）  
 左岸：深谷市緑ヶ丘1-18地先から小山川合流点まで  
 右岸：深谷市緑ヶ丘3-33地先から小山川合流点まで  
 ・利根川水系女堀川（実施区間）  
 左岸：本庄市いまい台1丁目32地先今井大橋水位観測所から小山川合流点まで  
 右岸：本庄市四方田143-2地先今井大橋水位観測所から小山川合流点まで

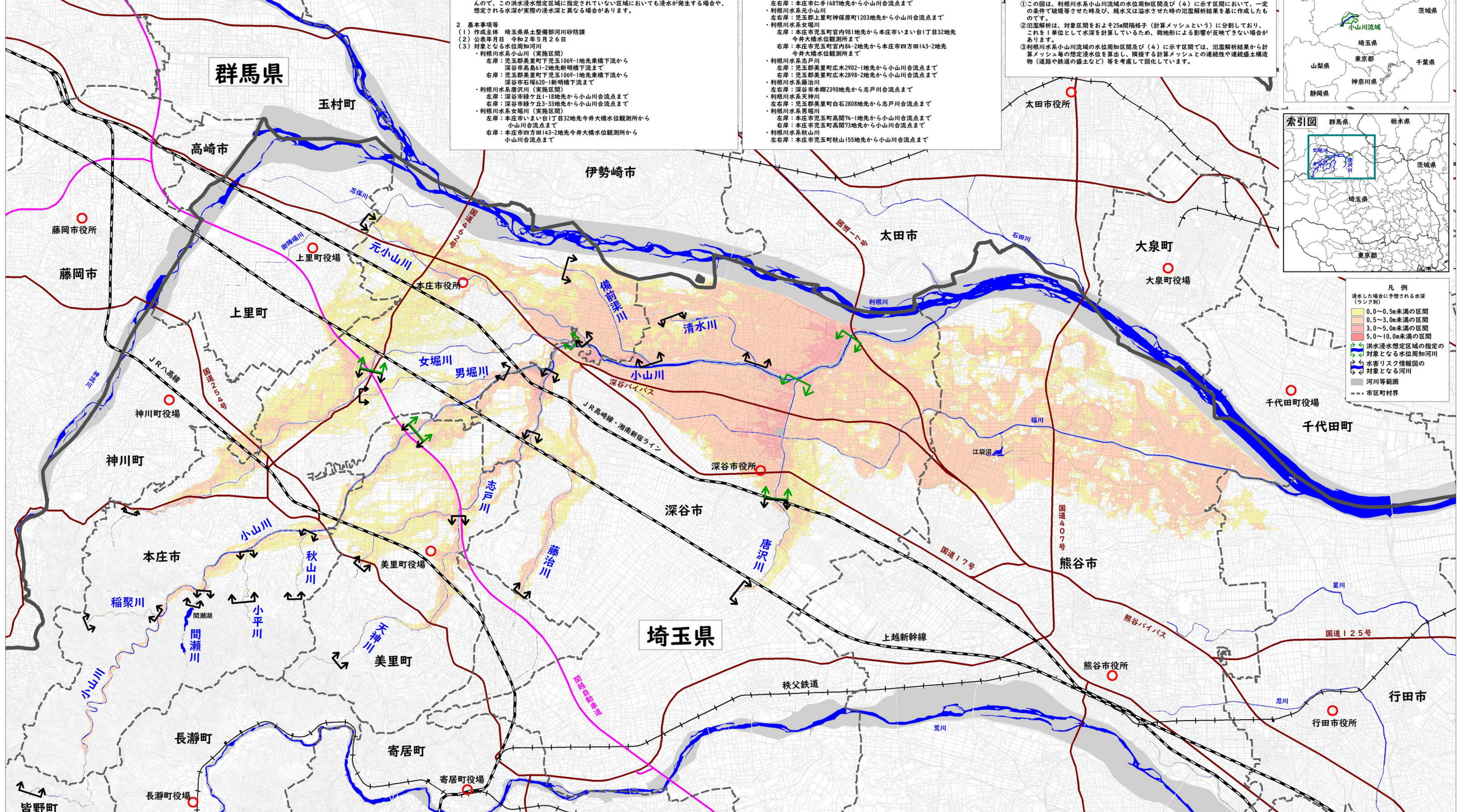
**(4) 対象となる河川**  
 ・利根川水系小山川  
 左岸：秩父郡皆野町金沢3344-4地先から児玉郡美里町下見玉1069-1地先東橋下流まで  
 ・利根川水系唐沢川  
 左岸：深谷市見762-3地先から深谷市緑ヶ丘1-18地先まで  
 右岸：深谷市見762-3地先から深谷市緑ヶ丘3-33地先まで  
 ・利根川水系清水川  
 左岸：深谷市北阿賀野41地先から小山川合流点まで  
 右岸：深谷市南阿賀野245-1地先から小山川合流点まで  
 ・利根川水系備前渠川  
 左岸：本庄市仁手1487地先から小山川合流点まで  
 ・利根川水系元小山川  
 左岸：児玉郡上里町神保原1203地先から小山川合流点まで  
 右岸：本庄市見玉町宮内84-2地先から本庄市いまい台1丁目32地先今井大橋水位観測所まで  
 ・利根川水系志戸川  
 左岸：児玉郡美里町広木2902-1地先から小山川合流点まで  
 右岸：児玉郡美里町広木2898-2地先から小山川合流点まで  
 ・利根川水系藤治川  
 左岸：深谷市本郷2390地先から志戸川合流点まで  
 右岸：利根川水系天神川  
 左岸：児玉郡美里町白石2808地先から志戸川合流点まで  
 右岸：利根川水系男堀川  
 左岸：本庄市見玉町高岡74-1地先から小山川合流点まで  
 右岸：本庄市見玉町高岡73地先から小山川合流点まで  
 ・利根川水系秋山川  
 左岸：本庄市見玉町秋山155地先から小山川合流点まで

・利根川水系小平川  
 左岸：本庄市見玉町小平544-1地先から小山川合流点まで  
 ・利根川水系間瀬川  
 左岸：本庄市見玉町小平1879地先間瀬ダム下流から小山川合流点まで  
 ・利根川水系稲藪川  
 左岸：本庄市見玉町稲藪701地先から小山川合流点まで  
 小山川流域の24時間総雨量63.6mm  
**(5) 算出の前提となる降雨**  
**(6) 関係市区町村**  
 皆野町、上里町、神川町、寄居町、本庄市、深谷市、美里町、熊谷市、行田市  
**(7) その他計算条件等**  
 ① この図は、利根川水系小山川流域の水位周知区間及び(4)に示す区間において、一定の条件で破壊等させた時及び、越水又は溢水させた時の氾濫解析結果を基に作成したものです。  
 ② 氾濫解析は、対象区間をおよそ25m間隔格子（計算メッシュという）に分割しており、これを1単位として水深を計算しているため、微地形による影響が反映できない場合があります。  
 ③ 利根川水系小山川流域の水位周知区間及び(4)に示す区間では、氾濫解析結果から計算メッシュ毎の想定浸水水位を算出し、隣接する計算メッシュとの連続性や連続盛土工造物（道路や鉄道の盛土など）等を考慮して図化しています。



**凡例**

浸水した場合に予想される水深（ランク別）	0.0～0.5m未満の区間
	0.5～3.0m未満の区間
	3.0～5.0m未満の区間
	5.0～10.0m未満の区間
	洪水浸水想定区域の指定の
	対象となる水位周知河川
	水害リスク情報図の
	対象となる河川
	河川等範囲
	市区町村界



※この地図は、国土地理院長の承認を得て、同院発行の基盤地図情報を複製したものである。（測量法に基づく国土地理院長承認（使用）R 2JHs 45）

