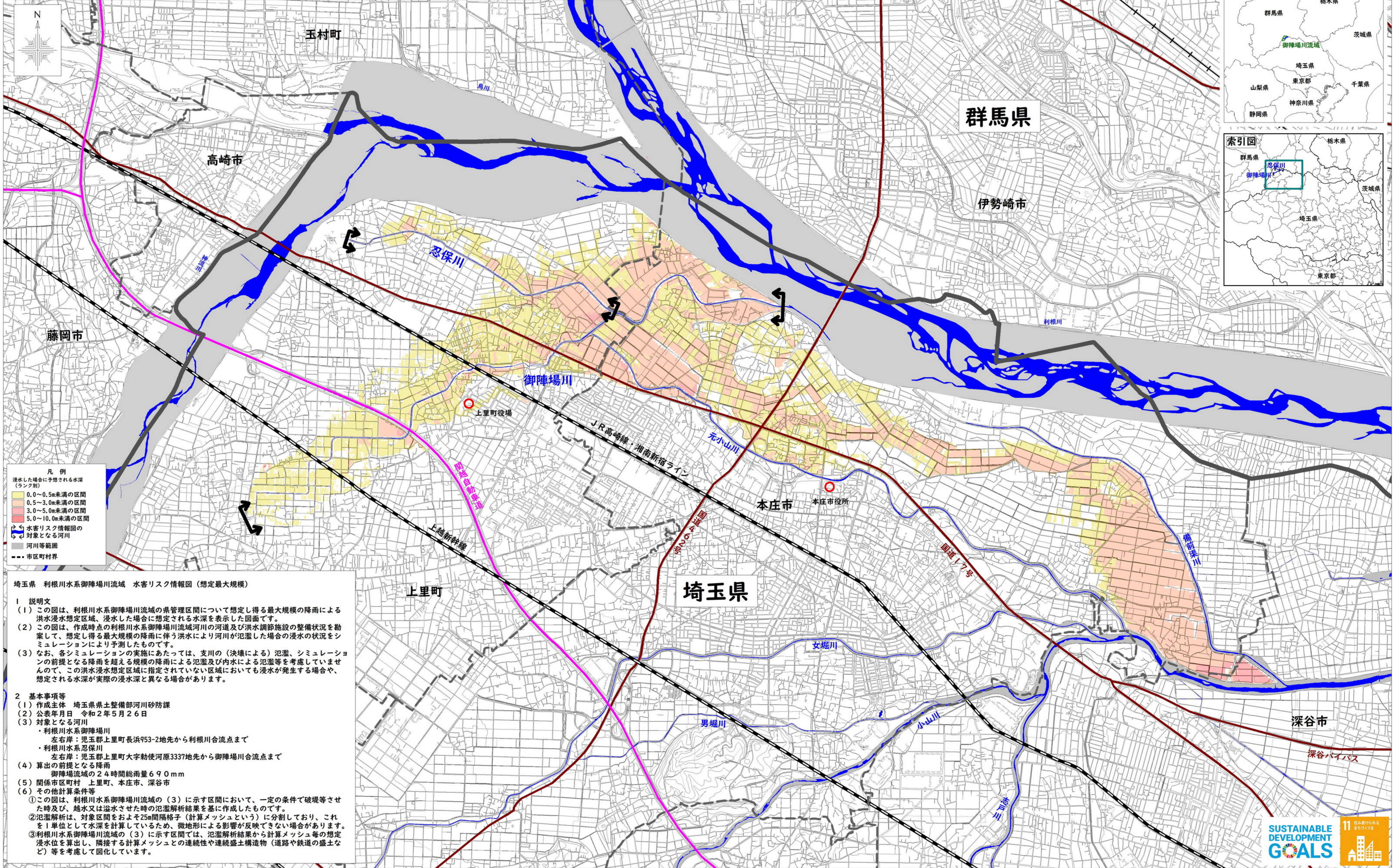


利根川水系御陣場川流域 水害リスク情報図（想定最大規模）



凡例

浸水した場合に予想される水深
(ランク別)

- 0.0~0.5m未満の区間
- 0.5~3.0m未満の区間
- 3.0~5.0m未満の区間
- 5.0~10.0m未満の区間

水害リスク情報図の対象となる河川

河川等範囲

市区町村界

埼玉県 利根川水系御陣場川流域 水害リスク情報図（想定最大規模）

1 説明文

- この図は、利根川水系御陣場川流域の県管理区間について想定し得る最大規模の降雨による洪水浸水想定区域、浸水した場合に想定される水深を表示した図面です。
- この図は、作成時点の利根川水系御陣場川流域河川の河道及び洪水調節施設の整備状況を勘案して、想定し得る最大規模の降雨に伴う洪水により河川が氾濫した場合の浸水の状況をシミュレーションにより予測したものです。
- なお、各シミュレーションの実施にあたっては、支川の（決壊による）氾濫、シミュレーションの前提となる降雨を超える規模の降雨による氾濫及び内水による氾濫等を考慮していませんので、この洪水浸水想定区域に指定されていない区域においても浸水が発生する場合や、想定される水深が実際の浸水深と異なる場合があります。

2 基本事項等

- 作成主体 埼玉県県土整備部河川砂防課
- 公表年月日 令和2年5月26日
- 対象となる河川
 - 利根川水系御陣場川
 - 左右岸：見玉郡上里町長浜953-2地先から利根川合流点まで
 - 利根川水系忍保川
 - 左右岸：見玉郡上里町大字勅使河原3337地先から御陣場川合流点まで
- 算出の前提となる降雨
 - 御陣場流域の24時間総雨量690mm
- 関係市区町村 上里町、本庄市、深谷市
- その他計算条件等
 - この図は、利根川水系御陣場川流域の（3）に示す区間において、一定の条件で破堤等させた時及び、越水又は溢水させた時の氾濫解析結果を基に作成したものです。
 - 氾濫解析は、対象区間をおよそ25m間隔格子（計算メッシュという）に分割しており、これを1単位として水深を計算しているため、微地形による影響が反映できない場合があります。
 - 利根川水系御陣場川流域の（3）に示す区間では、氾濫解析結果から計算メッシュ毎の想定浸水水位を算出し、隣接する計算メッシュとの連続性や連続盛土構造物（道路や鉄道の盛土など）等を考慮して図化しています。

※この地図は、国土地理院長の承認を得て、同院発行の基盤地図情報を複製したものである。（測量法に基づく国土地理院長承認（使用）R 2JHs 45）