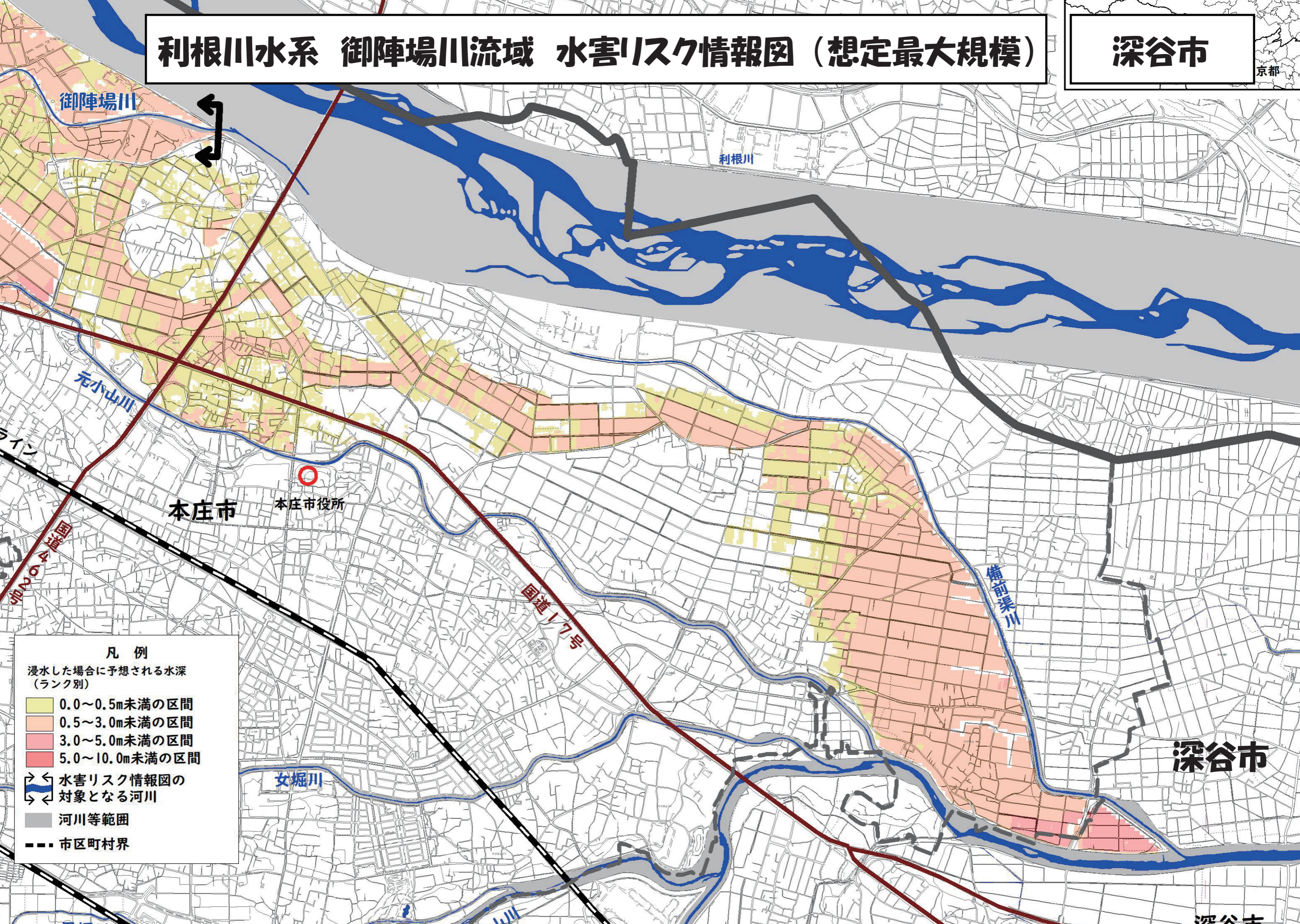


# 利根川水系 御陣場川流域 水害リスク情報図 (想定最大規模)

深谷市

京都



- 凡例
- 浸水した場合に予想される水深 (ランク別)
- 0.0~0.5m未満の区間
  - 0.5~3.0m未満の区間
  - 3.0~5.0m未満の区間
  - 5.0~10.0m未満の区間
- 水害リスク情報図の対象となる河川
- 河川等範囲
- 市区町村界

本庄市

本庄市役所

深谷市

深谷市