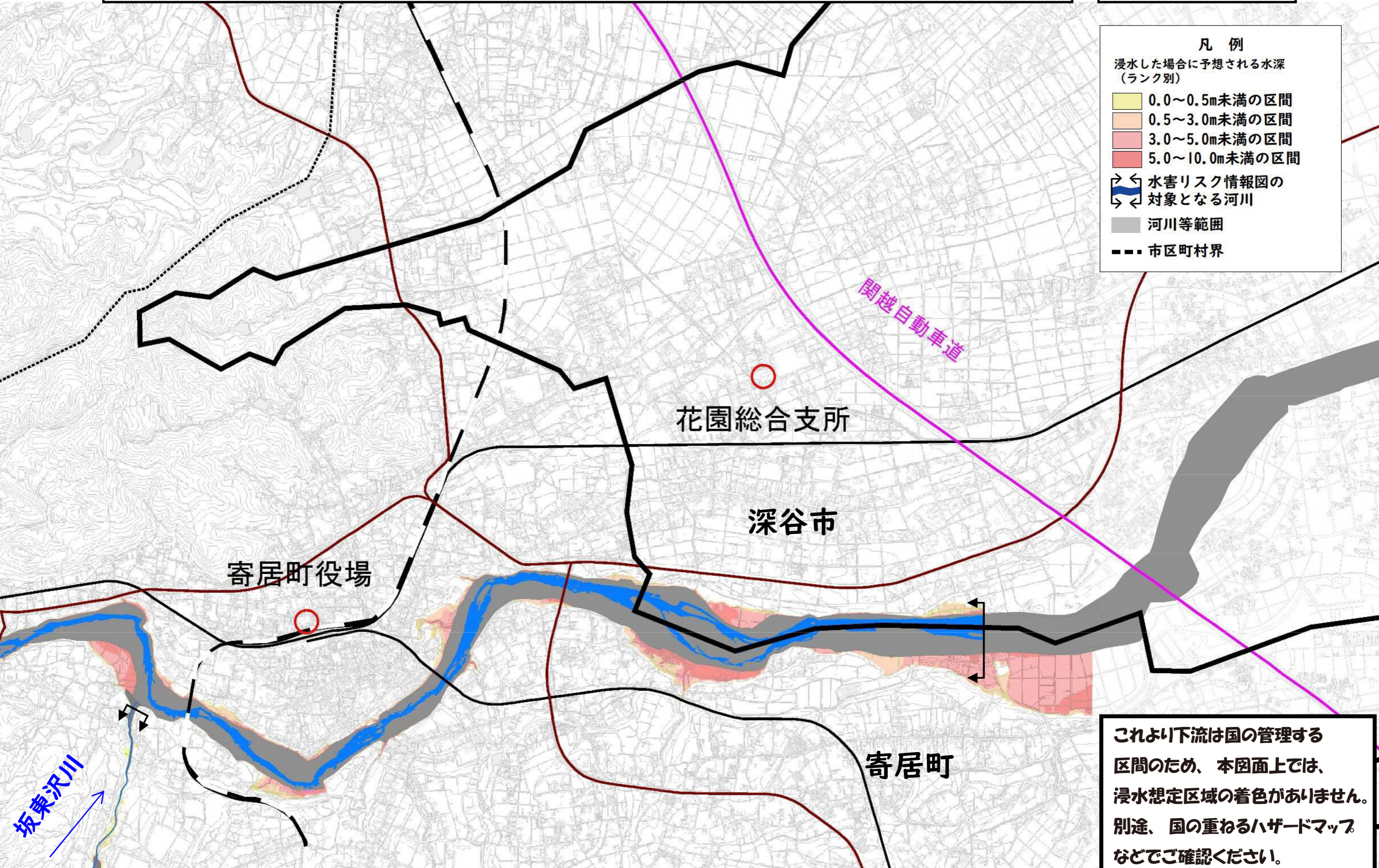


荒川水系 上流域 水害リスク情報図 (想定最大規模)

深谷市



凡例

浸水した場合に予想される水深 (ランク別)

- 0.0~0.5m未満の区間
- 0.5~3.0m未満の区間
- 3.0~5.0m未満の区間
- 5.0~10.0m未満の区間

→ ← 水害リスク情報図の対象となる河川
↔ ←

河川等範囲

--- 市区町村界

これより下流は国の管理する区間のため、本図面上では、浸水想定区域の着色がありません。別途、国の重ねるハザードマップなどでご確認ください。