

事務事業評価表

1. 基本事項

作成日 平成29年06月19日(月)

事務事業		国有資産等所在市町村交付金事務		担当課	資産税課	担当係	家屋係	管理番号	3138
総合振興計画	基本戦略			事業区分	自治事務	法定受託事務	→ 対象拡大 サービス拡充	有 有	
	主要プロジェクト								
	行計画 政画 分施 野策 別名	大項目	000008	将来を見据えた都市経営＜協働・行財政＞	根拠法令 個別計画 等				
	中項目	000002	行財政改革の推進						
小項目	000003	職入の安定的確保							
事業概要									
目的 何のために									
対象 誰・何を対象に									
手段 どのように									
成果 何を求めるか									
執行体制		市職員 一部委託 全部委託 指定管理 市民ボランティア NPO 民間団体 その他（ ）							
事務事業 を構成する 予算事業		会計区分	款		項		目	細事業名	前年度決算額（円）
			00		00		00		
			00		00		00		
			00		00		00		
			00		00		00		
			00		00		00		
本事業の 主な業務		・							・
		・							・
		・							・
		・							・
		・							・
		・							・

2. 事業費（投入コスト）

当該年度以降の数値は内部検討のため試算したものです（未確定数値） 単位：円

区 分							
年度別計画							
事業費	予算（現額）						
	決算額						
	財源内訳	国支出金					
		県支出金					
		地方債					
		他特定財源					
一般財源							
人件費	従事職員数(人)						
	人件費相当試算 ¹						
(総事業費試算)							

1 人件費相当額試算は、従事職員数に平均人件費を用いて試算したものです。

事務事業評価表

3. 評価指標

グラフ表示	区分	指標名	目標値 実績値	単位							目標なし
		年度別目標値の設定根拠									
		実績値の出所・算出式									
活動指標 1			目標値 実績値								
		年度別目標値の設定根拠									
活動指標 2			目標値 実績値								
		年度別目標値の設定根拠									
成果指標 1			目標値 実績値								
		年度別目標値の設定根拠									
効率指標 1			目標値 実績値								
		年度別目標値の設定根拠									
			目標値 実績値								
		年度別目標値の設定根拠									
			目標値 実績値								
		年度別目標値の設定根拠									

4. 観点別評価 (A: 目標値どおり(以上) B: ほぼ目標値どおり C: 目標未達成 - : 目標値の設定がないもの)

活動 (意図した活動を行っているか)		目標が設定できないものは、活動指標の数値の推移を説明
成果 (意図した成果が上がっているか)	A	目標が設定できないものは、成果指標の数値の推移を説明
効率性 (効率的に事務を行っているか)		目標が設定できないものは、効率指標の数値の推移を説明

評価者

5. 前年度改善改革プラン達成状況

前年度 改善・改革案	
達成状況 及び その効果	

事務事業評価表

6. 所属長評価（今後の方向性）

事務事業	国有資産等所在市町村交付金事務	担当課	資産税課	担当係	家屋係	管理番号	3138
<div> <div>現状のまま継続 見直して継続 → 拡充・重点化（コスト投入） 目的達成による終了 廃止を検討</div> <div> 委託化等の検討 成果向上のための改善 効率化のための改善 事業規模の縮小 他の事務事業と統合 </div> </div>			評価の内容説明				
<div> 上記を実施するための具体的な取り組み内容は？ </div>			評価者				

7. 改善改革プランと今後の課題

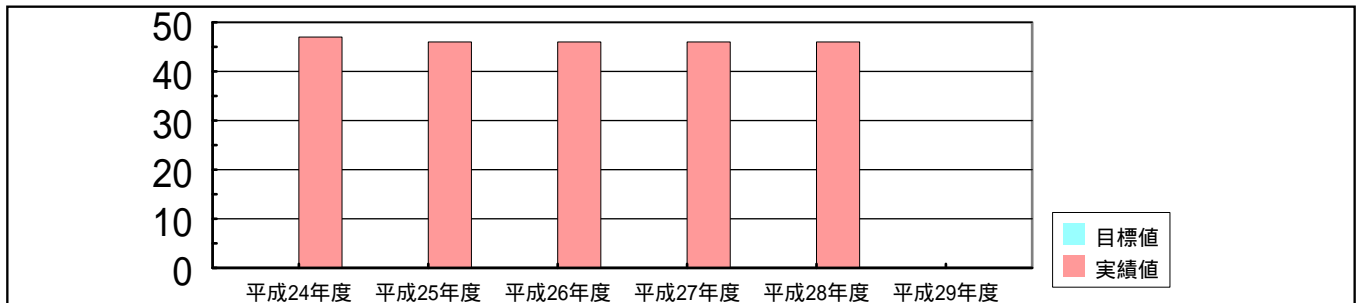
改善・改革案	
--------	--

8. 今後の課題（年度別計画等により実施する取り組み等）

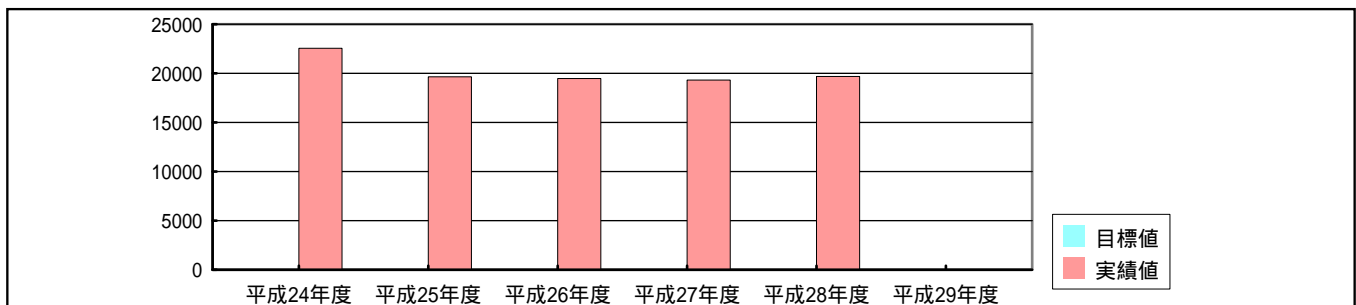
今後の課題	
-------	--

9. 評価指標グラフ

区分	活動指標 1	指標名	国有資産等所在市町村交付金対象固定資産の件数
----	--------	-----	------------------------



区分	活動指標 2	指標名	国有資産等所在市町村交付金請求額
----	--------	-----	------------------



区分	成果指標 1	指標名	国有資産等所在市町村交付金収納率
----	--------	-----	------------------

