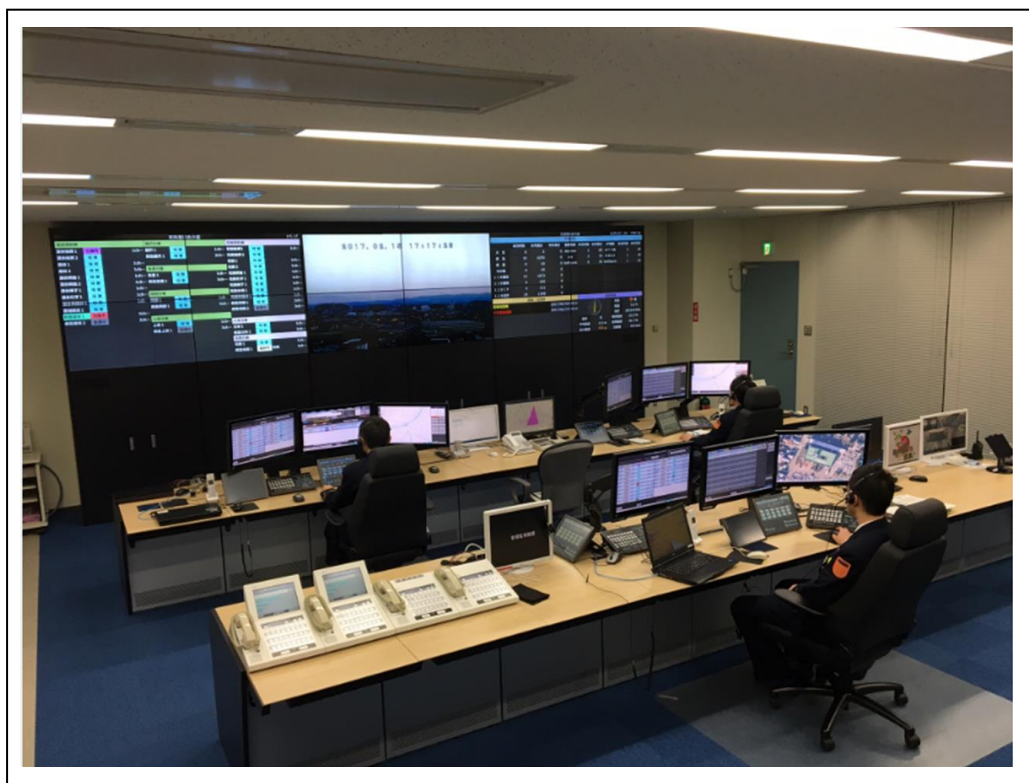


# 通信指令

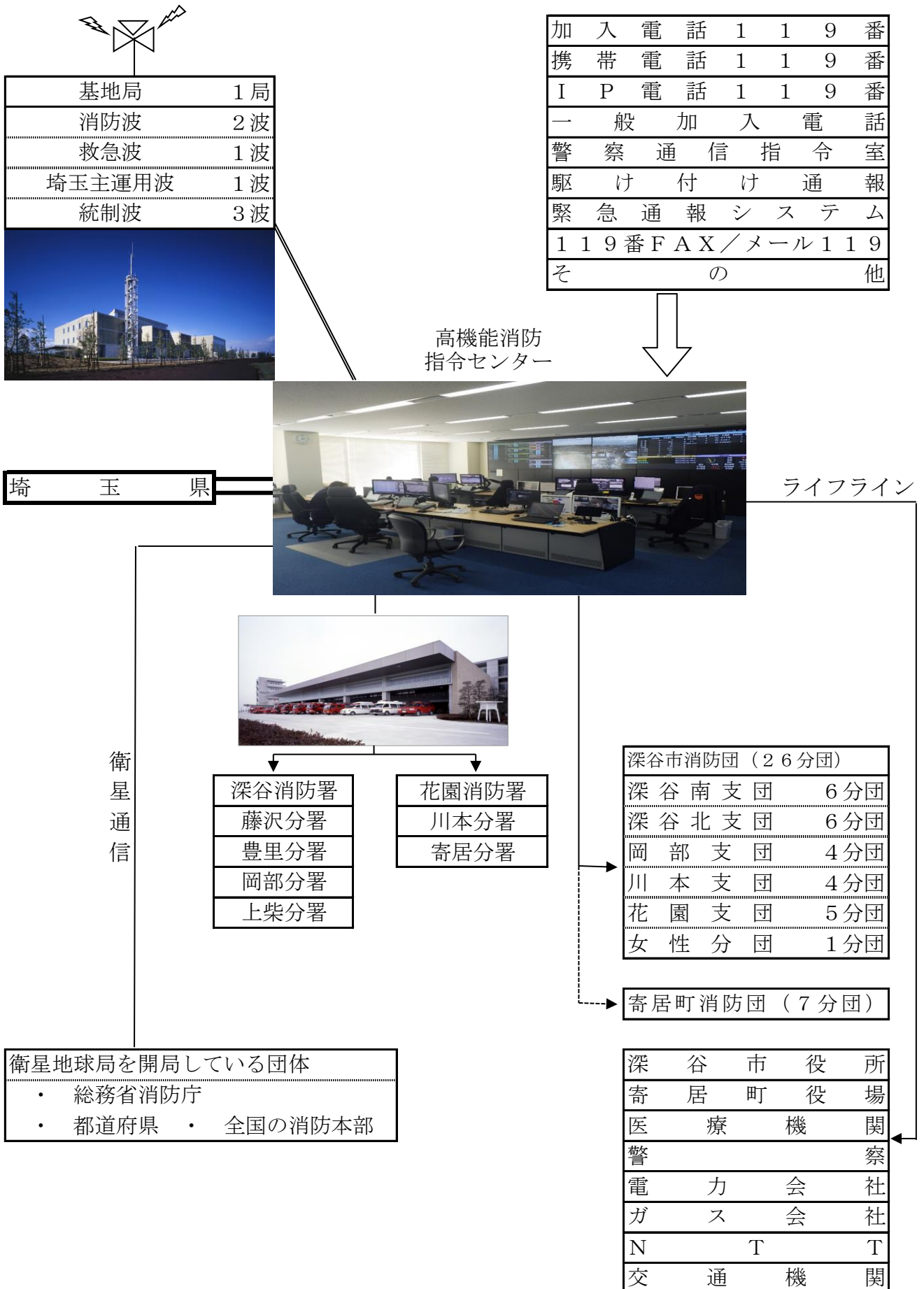


高機能消防指令センター

テレホサービス 048-551-0119

# 1. 通信指令系統図

平成31年4月1日現在



## 2. 消防用無線施設状況

平成31年4月1日現在

基地局	周波数				
ふかやしょうぼう	消防波1	消防波2	救急波	埼玉主運用波	統制波 1, 2, 3
	10W				

所属	呼出名称	区分	出力(w)
深谷消防署	ふかやしよたい	署 隊	10
	ふかやしき1	指 揮 車	10
	ふかやしき2	指 揮 車	5
	ふかやしきざい1	資 機 材 車	5
	ふかや1	水槽付ポンプ車	5
	ふかや2	ポ ン プ 車	5
	ふかやかがく1	化 学 車	5
	ふかやはしご1	梯 子 車	5
	ふかやきゅうじょ1	救助工作車	5
	ふかやじゅうきはんそう1	重機搬送車	5
	きゅうきゅうふかや1	高規格救急車	5
	きゅうきゅうふかや2	高規格救急車	5
	ふかやしき101	可 搬	10
	ふかやしき102	携 帯	5
	ふかやしき103	携 帯	5
	ふかや101	携 帯	5
	ふかや102	携 帯	5
	ふかや103	携 帯	5
	ふかや104	携 帯	5
	ふかや201	携 帯	5
	ふかや202	携 帯	5
	ふかや203	携 帯	5
	ふかや204	携 帯	5
ふかや301	携 帯	5	
ふかや302	携 帯	5	

藤沢分署	ふじさわ1	水槽付ポンプ車	10
	きゅうきゅうふじさわ1	高規格救急車	10
	ふじさわ101	携 帯	5
	ふじさわ301	携 帯	5

豊里分署	とよさと1	水槽付ポンプ車	5
	きゅうきゅうとよさと1	高規格救急車	5
	とよさと101	携 帯	5
	とよさと301	携 帯	5

岡部分署	おかべ1	水槽付ポンプ車	5
	きゅうきゅうおかべ1	高規格救急車	5
	おかべ101	携 帯	5
	おかべ301	携 帯	5

上柴分署	かみしば1	水槽付ポンプ車	5
	きゅうきゅうかみしば1	高規格救急車	5
	かみしば101	携 帯	5
	かみしば301	携 帯	5

所属	呼出名称	区分	出力(w)
花園消防署	はなぞのしよたい	署 隊	10
	はなぞのしき1	指 揮 車	10
	はなぞのしき2	指 揮 車	10
	はなぞの1	水槽付ポンプ車	10
	はなぞの2	ポ ン プ 車	10
	はなぞのすいそう1	水 槽 車	10
	はなぞのきゅうじょ1	救助工作車	10
	はなぞのかがく1	化 学 車	10
	はなぞのはしご1	梯 子 車	10
	はなぞのしきざい1	資 機 材 車	10
	きゅうきゅうはなぞの1	高規格救急車	10
	きゅうきゅうはなぞの2	高規格救急車	10
	はなぞのしき101	可 搬	10
	はなぞのしき102	携 帯	5
	はなぞのしき103	携 帯	5
	はなぞの101	携 帯	5
	はなぞの102	携 帯	5
	はなぞの103	携 帯	5
	はなぞの104	携 帯	5
	はなぞの201	携 帯	5
	はなぞの202	携 帯	5
	はなぞの301	携 帯	5
	はなぞの302	携 帯	5
はなぞの501	携 帯	5	

川本分署	かわもと1	水槽付ポンプ車	10
	きゅうきゅうかわもと1	高規格救急車	10
	かわもと101	携 帯	5
	かわもと301	携 帯	5
	かわもと501	携 帯	5

寄居分署	よりい1	水槽付ポンプ車	10
	きゅうきゅうよりい1	高規格救急車	10
	よりい101	携 帯	5
	よりい301	携 帯	5
	よりい501	携 帯	5

指令課	ふかや501	携 帯	5
	ふかや502	携 帯	5
	ふかや503	携 帯	5
	ふかや504	携 帯	5

署活系	ふかやしよかつ1～35	携 帯	1
	はなぞのしよかつ1～25	携 帯	1

### 3. 緊急通報別受理件数

平成30年

覚知別	通報	火災	救急	救助	その他 災害	問合せ	試験	訓練	間違い	転送	いたずら	合計
火災報知 専用電話 (119番)	加入電話	5	1,731	12	25	204	471	351	371	3		3,173
	携帯電話	39	2,642	53	65	766	5	50	630	138		4,388
	I P 電話	9	2,073	9	15	229	51	322	159	4		2,871
	小計	53	6,446	74	105	1,199	527	723	1,160	145	0	10,432
加入電話	加入電話	3	410	5	31	297	1		36			783
	携帯電話	3	54		14	248			2			321
	小計	6	464	5	45	545	1	0	38	0	0	1,104
警察電話		7	422	58	62	186			8			743
駆け付け通報			62		3		415	1	2			483
緊急通報システム			20				13		22			55
119番FAX/メール119			2			1	61		4			68
その他		7	48	7	54	5	21		41			183
合計		73	7,464	144	269	1,936	1,038	724	1,275	145	0	13,068

- 【注】
- ・救急・救助の合計件数は、実際の災害出場件数とは異なる
  - ・通報の「その他災害」は、緊急確認、救急支援、危険排除等を含む
  - ・通報の「問合せ」は、医療機関問合せ、火災問合せ、救急問合せ、火災2報、救急2報を含む
  - ・覚知別の「119番FAX/メール119」は、聴覚障害者等からの災害通報受信専用端末である
  - ・覚知別の「その他」は、事後聞知、自己覚知、高速道路(株)、無線覚知、衛星119番を含む

### 4. サイレン吹鳴件数

平成30年

区	分	1月	2月	3月	4月	5月	6月	7月	8月	9月	10月	11月	12月	合計
深谷	火災信号													
	火災以外信号													
寄居	火災信号	1		1		1	1							4
	火災以外信号									1			2	3
合計		1		1		1	1			1			2	7

- 【注】
- ・平成29年4月1日から防災行政無線デジタル化整備が完了したためサイレン吹鳴実施可能

### 5. 防災行政無線放送件数

平成30年

区	分	1月	2月	3月	4月	5月	6月	7月	8月	9月	10月	11月	12月	合計
深谷	火災	出火												
		鎮火												
	迷い人	3	2	4	1	7	9	2	3	0	1	11	5	48
	広報		3	3	1	4	1	10	8	1	3	2	2	38
寄居	火災	出火	1		2									3
		鎮火			1									
	迷い人	1	1				6					6	4	18
	広報	1		1		1	1		1			1		6
合計		6	6	11	2	12	17	12	12	1	4	20	11	114

### 6. 深谷市メール配信サービス件数

平成30年

区	分	1月	2月	3月	4月	5月	6月	7月	8月	9月	10月	11月	12月	合計
火災	出火		2					2			1			5
	鎮火		2								1			3
迷い人		3	2	4	1	7	9	2	3		1	11	5	48
広報		1	3	3	1	4	1	10	8	1	3	2	2	39
合計		4	9	7	2	11	10	14	11	1	6	13	7	95

## 7. 天候・気象状況

平成30年

種別		月別												年間
		1月	2月	3月	4月	5月	6月	7月	8月	9月	10月	11月	12月	
天候	快晴													
	晴	25	21	23	24	14	18	19	18	7	14	20	24	227
	曇	5	6	5	5	12	6	10	11	16	16	10	7	109
	雨			2	1	5	6	2	2	7	1			26
	雪	1	1	1										3
風速 m/s	最大	西北西	西北西	西北西	西北西	北北西	北西	東北東	南東	南東	南東	北北西	西北西	最大 27.1
		22.1	18.5	24.1	19.2	21.2	16.5	15.2	19.0	28.4	32.9	13.2	18.4	
	平均	西北西	西北西	西北西	西北西	南東	西北西	東南東	東	西北西	西北西	西北西	西北西	平均 2.3
		3.3	2.8	3.0	2.6	2.0	1.9	1.8	1.9	1.5	1.9	1.8	2.7	
気温 ℃	最高	17.0	16.5	25.5	30.5	32.8	36.5	39.7	39.6	34.7	33.1	24.6	20.5	最高 39.7
	最低	-5.6	-3.6	-0.1	3.3	7.3	14.5	18.6	16.0	14.1	9.4	3.0	-2.7	最低 -5.6
	平均	3.5	4.1	10.3	16.0	19.7	23.0	28.9	28.3	22.4	18.4	13.0	6.8	平均 16.2
湿度 %	最低	11.6	8.3	8.0	11.9	17.5	18.8	21.9	17.4	30.5	18.8	27.7	17.2	最低 8.0
	平均	53.9	53.8	56.5	60.6	66.1	72.5	72.5	73.2	85.2	74.1	71.4	63.7	平均 67.0
降水量mm		12.0	10.0	100.5	37.0	103.0	95.5	72.0	73.5	268.0	18.5	24.5	9.5	824.0

※天候は午前9時から午後3時までの平均の天候

※降水量は月別の合計雨量

## 8. 気象情報受理件数

平成30年

種別	月別	1月	2月	3月	4月	5月	6月	7月	8月	9月	10月	11月	12月	合計	
		注意報	風雪												
大雪	1		1	1										3	
低温	5													5	
強風	9		3	5	7	2	2	2	3	2	1		8	44	
雷				2	1	8	3	19	16	7	2			58	
着雪・着氷	1		1	1											3
乾燥	5		5	4	5	2						2	4	27	
融雪															0
濃霧	3		1			1	2			2	1	1	1	12	
大雨				1			1	4	12	6	1			25	
霜				3	3									6	
浸水														0	
洪水								2	3	1				6	
なだれ														0	
地面現象														0	
小計	24	11	17	16	13	8	27	34	18	5	3	13	189		
警報	暴風									1				1	
	大雪	1												1	
	暴風雨													0	
	大雨								1					1	
	洪水								1					1	
	浸水													0	
	地面現象													0	
小計	1	0	0	0	0	0	0	2	1	0	0	0	4		
特別警報	暴風													0	
	大雪													0	
	暴風雨													0	
	大雨													0	
	小計	0	0	0	0	0	0	0	0	0	0	0	0	0	
気象情報	火災気象通報	7	9	9	7	3	2	1	2			5	17	62	
	土砂災害警戒情報													0	
	竜巻注意情報			1				3	3	2				9	
	記録的短時間大雨情報													0	
	高温注意情報						4	15	18	1				38	
小計	7	9	10	7	3	6	19	23	3	0	5	17	109		
合計	32	20	27	23	16	14	46	59	22	5	8	30	302		

・火災気象通報は、熊谷地方気象台発表の火災の発生しやすい気象情報