

総務

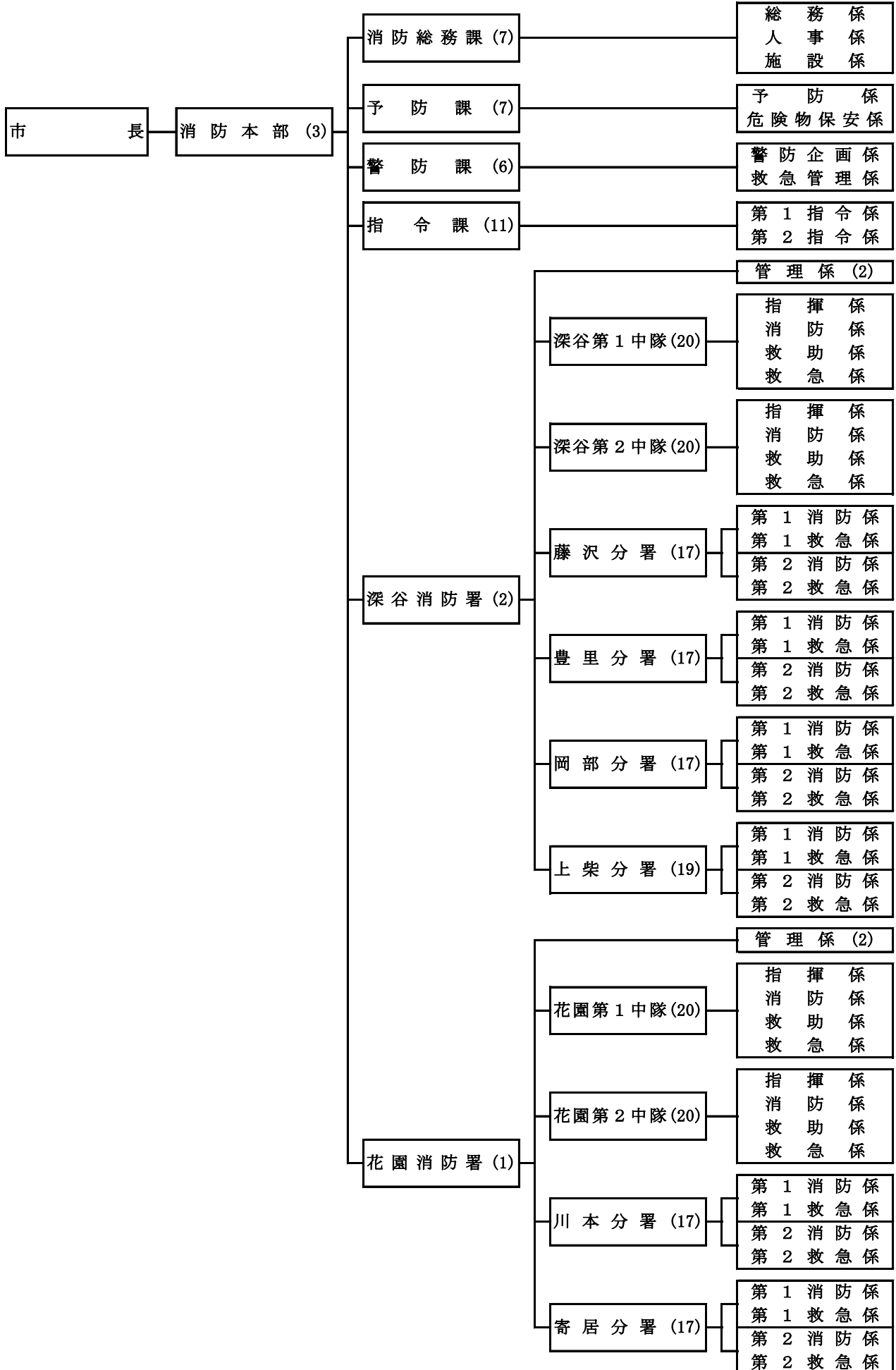


深谷市消防本部庁舎

位 置	深谷市上敷免 8 5 8 番地
竣 工	平成 1 7 年 3 月
構 造	鉄筋コンクリート造 3 階建
敷地面積	2 3, 6 3 0. 7 9 m ²
建築面積	3, 7 5 5. 9 0 m ²

1. 消防本部組織図

令和3年4月1日現在



2. 事務分掌

消防総務課	総務係	1 消防行政の管理に関すること
		2 課の庶務及び調整に関すること
		3 消防団に関すること
	人事係	1 職員の管理育成に関すること
		2 職員の労働安全衛生に関すること
	施設係	1 消防の施設及び備品の管理及び保全に関すること
予防課	予防係	1 防火対象物の消防用設備等及び防火管理に関すること
		2 防火思想の普及に関すること
		3 課の庶務及び調整に関すること
	危険物係	1 危険物規制事務等に関すること
警防課	警防企画係	1 警防活動の推進に関すること
		2 消防水利に関すること
		3 消防車両の整備及び管理に関すること
		4 課の庶務及び調整に関すること
	救急管理係	1 応急手当の普及啓発に関すること
		2 救急活動の推進に関すること
指令課	指令係	1 消防通信指令に関すること
		2 課の庶務及び調整に関すること

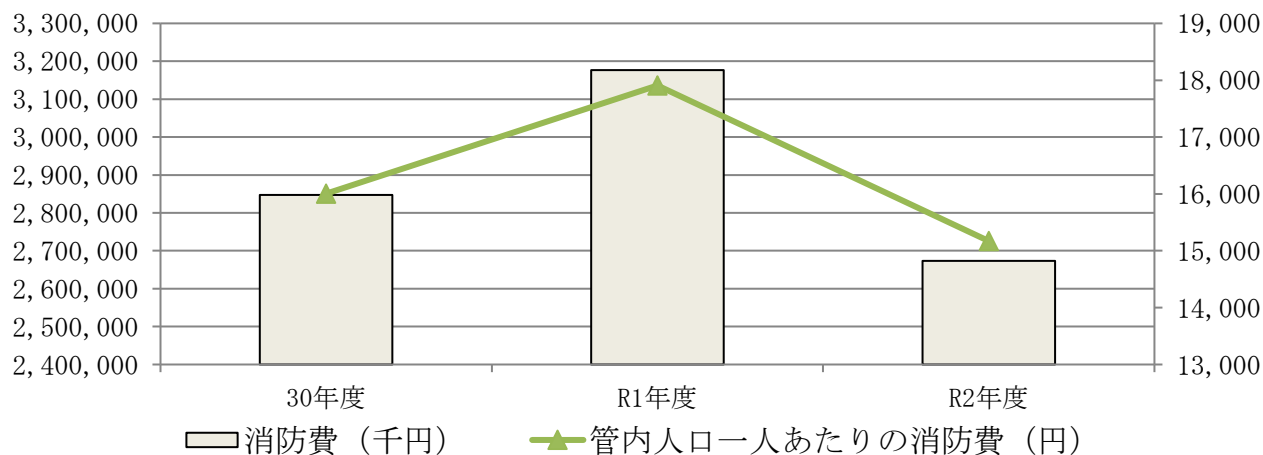
消	管理係	1 予防業務に関すること
		2 各資器材の管理に関すること
		3 消防署の庶務及び管理並びに調整に関すること
防 署	指揮係	1 警防活動支援に関すること
	消防係	1 消防活動に関すること
	救助係	1 救助活動に関すること
	救急係	1 救急活動に関すること
分 署	消防係	1 消防活動に関すること
	救急係	1 救急活動に関すること

3. 消防の予算

○消防費の推移

	一般会計予算 (千円)	消防費 (千円)	消防費比率	管内人口	管内人口一人あたりの消防費(円)	管内世帯数	管内世帯一世帯あたりの消防費(円)
30年度	51,610,854	2,847,144	5.52%	177,914	16,003	73,388	38,796
R1年度	53,905,707	3,176,526	5.89%	177,386	17,907	73,799	43,043
R2年度	51,672,057	2,673,726	5.17%	176,238	15,171	75,048	35,627
R3年度	51,509,346	2,207,855	4.29%	175,311	12,594	75,732	29,154

※消防費には寄居町常備消防費分を除く。



○消防費の内訳

【歳入】

単位：千円

	R 3 年度予算	R 2 年度予算	比較増減	構成比率
分担金及び負担金	523,046	501,964	21,082	97.18%
使用料及び手数料	8,543	9,451	△ 908	1.59%
国庫支出金		52,659		
県支出金	541			
繰越金				
雑入	1,411	11,576	△ 10,165	0.26%
寄付金				
利子及び配当金	4,670	2		
市債				
合計	538,211	575,652	△ 37,441	100.00%

【歳出】

単位：千円

	R 3 年度予算	R 2 年度予算	比較増減	構成比率
常備消防費	1,780,515	1,797,266	△ 16,751	66.88%
消防団費	109,973	101,737	8,236	4.44%
消防施設費	394,767	830,030	△ 435,263	15.93%
水防費	177	212	△ 35	0.01%
その他	193,345	226,797	△ 33,452	7.80%
合計	2,478,777	2,956,042	△ 477,265	100.00%

4. 所属別・階級別職員数

令和3年4月1日現在

階級 所属	消 防 吏 員								その他の職員	計	
	消防正監	消防監	消防司令長	消防司令	消防司令補	消防士長	消防副士長	消防士			
消防本部	消防長	1									1
	次長		2								2
	消防総務課				2	3	2				7
	予防課			1	2	1	2	1			7
	警防課				2	1	2	1			6
	指令課			1	2	5	3				11
	小計	1	2	2	8	10	9	2			34
深谷消防署	署長		1								1
	消防課長			1							1
	管理係				1	1					2
	第1中隊			1	1	7	5	3	3		20
	第2中隊			1	1	6	5	2	5		20
	藤沢分署			1	2	4	4	1	5		17
	豊里分署			1	2	5	5		4		17
	岡部分署			1	2	6	4	1	3		17
	上柴分署			1	2	5	3	3	5		19
小計		1	7	11	34	26	10	25		114	
花園消防署	署長		1								1
	消防課長										0
	管理係				1	1					2
	第1中隊			1	1	5	5	3	5		20
	第2中隊			1	1	6	5	1	6		20
	川本分署			1	2	6	4	1	3		17
	寄居分署			1	2	5	5	1	3		17
	小計		1	4	7	23	19	6	17		77
合計	1	4	13	26	67	54	18	42	0	225	

5. 年齢別・階級別職員数

令和3年4月1日現在

階級 年齢	消防正監	消防監	消防司令長	消防司令	消防司令補	消防士長	消防副士長	消防士	その他の職員	計	割合
18歳～20歳								9		9	4.0%
21歳～25歳								22		22	9.8%
26歳～30歳						1	14	11		26	11.6%
31歳～35歳						32	4			36	16.0%
36歳～40歳					9	14				23	10.2%
41歳～45歳				4	27	4				35	15.6%
46歳～50歳			5	18	25	2				50	22.2%
51歳～55歳		3	6	3	6					18	8.0%
56歳～	1	1	2	1		1				6	2.7%
合計	1	4	13	26	67	54	18	42		225	100.0%
平均年齢	57.0	55.3	52.5	47.9	44.9	35.9	29.7	23.3			

6. 勤続年数別・階級別職員数

令和3年4月1日現在

勤続年数	階級	消防正監	消防監	消防司令長	消防司令	消防司令補	消防士長	消防副士長	消防士	その他の職員	計
	5年未満									30	
5年以上10年未満							10	12	12		34
10年以上15年未満						1	31	6			38
15年以上20年未満						13	9				22
20年以上25年未満				1	5	13					19
25年以上30年未満				2	13	32	2				49
30年以上35年未満			2	7	7	7	1				24
35年以上		1	2	3	1	1	1				9
計		1	4	13	26	67	54	18	42	0	225

7. 公務死傷者状況（過去5年分）

令和3年4月1日現在

区分 年度別	消防職員		消防団員										協力者		計		
	死者	傷者	深谷南支団		深谷北支団		岡部支団		川本支団		花園支団		死者	傷者	死者	傷者	
			死者	傷者	死者	傷者	死者	傷者	死者	傷者	死者	傷者					
28年度		3															3
29年度		1															1
30年度		3															3
R1年度		1															1
R2年度		4															4

8. 教養（職員教養）

令和3年4月1日現在

区分		階級	平成30年度 以前	令和1年度	平成2年度	計	
救急救命研修所（財団・県）			46	2		48	
消 防 大 学 校	幹	部	2			2	
	専 科 教 育	予	防	2			2
		警	防	6			6
		救	急	3			3
		救	助	4	1		5
		火	災	2		1	3
	（実務講習） 女性活躍推進コース						0
埼 玉 県 消 防 学 校	初任教育		204	6	4	214	
	幹 部 教 育	初級幹部科	13	1	1	15	
		中級幹部科	1			1	
	専 科 教 育	予防課程		8			8
		火災調査科		10	2		12
		予防査察科		19		3	22
		警防科		31	2	2	35
		特殊災害科		9		2	11
		救助科		46	2	2	50
		救急Ⅱ課程		8			8
		標準課程		62			62
		救急科		97	6	3	106
	特 別 教 育	実科指導員教育		12			12
		女性消防操法指導員教育		2			2
		幹部特別教育		5			5
		実火災訓練教育			2	1	3
警防隊長・救助隊長 特別教育		2			2		
水難救助員教育		4			4		
警防活動教育		23	2		25		
高度・特別高度救助教育		3			3		
計			624	26	19	669	