

火災予防



第42回防火ポスターコンクール最優秀賞

深谷市消防本部
深谷地区防火安全協会

1. 地域別火災発生状況

令和2年

区分 地域別		発生件数 (件)				損害額 (千円)				り災状況		死傷者 (人)		焼損面積 (㎡)	
		建物	林野	車両	その他	計	建物	内容物	その他	計	り災世帯	り災人員	死者		負傷者
深谷市	深谷	4			2	6	8,531	203	11	8,745	3	4		1	130.8
	藤沢	2		1	3	6	6,904	4,724	2,885	14,513			1	2	78.0
	幡羅														
	明戸	1			1	2	27	3	17	47				1	1.0
	大寄														
	八基														
	豊里			1		1			13	13					
	上柴	2		1	1	4	692	1	199	892	2	5			4.0
	南	1				1	7,372	35		7,407	1	2		1	52.5
	岡部	2			4	6	9,003	320	10	9,333					54.0
	川本	3	1		3	7	11	150	2,113	2,274					
	花園			1	1	2			801	801					
	小計	15	1	4	15	35	32,540	5,436	6,049	44,025	6	11	1	5	320.3
寄居町	7		2	7	16	453,018	157,561	4,885	615,464	4	6		3	2,818.0	
関越道				1	1										
合計	22	1	6	23	52	485,558	162,997	10,934	659,489	10	17	1	8	3,138.3	

2. 署所別火災発生状況

令和2年

区分 署所		発生件数 (件)				損害額 (千円)				り災状況		死傷者 (人)		焼損面積 (㎡)
		建物	林野	車両	その他	計	建物	内容物	その他	計	り災世帯	り災人員	死者	
深谷消防署	6		1	3	10	15,930	241	98	16,269	4	6		3	184.3
藤沢分署	2		1	3	6	6,904	4,724	2,885	14,513			1	2	78.0
豊里分署			1		1			13	13					
岡部分署	2			4	6	9,003	320	10	9,333					54.0
上柴分署	2			1	3	692	1	129	822	2	5			4.0
花園消防署	1		3	7	11	442,247	155,303	2,191	599,741				2	1,979.0
川本分署	3	1		3	7	11	150	2,113	2,274					
寄居分署	6			2	8	10,771	2,258	3,495	16,524	4	6		1	839.0
合計	22	1	6	23	52	485,558	162,997	10,934	659,489	10	17	1	8	3,138.3

3. 火災統計表

令和2年

○深谷市

種別 月別	発生件数(件)			焼損面積		焼損棟数(棟)				損害額(千円)				り災世帯数(世帯)				り災人員(人)				死者 傷者						
	建物	林野	車両 その他	建物床 (㎡)	建物表 (㎡)	林野 (a)	全焼	半焼	部分焼	ぼや	計	建物	内容物	その他	計	全損	半損	小損	計	全損	半損	小損	計	全損	半損	小損	計	死者
1	2		1	3	64			1	1	2	7,763	86	9	7,858		1		1	1			1				1		
2	4	2	4	10	122		1	2	1	4	12,257	4,174	2,915	19,346	1	1	1	3	1	2	5							3
3	2	1	4	7	54			1	1	2	8,632	470		9,102				0									0	1
4	2	1	1	4	27	150	1	1		2	452	10	811	1,273				0										0
5	1		1	2	1			1		1	27	3		30				0									0	1
6	1			1		2		1		1	11			11				0										0
7	1			1					1	1	118	11		129				1	1						2	2		1
8				1						0			2,113	2,113														0
9	1	1		2	48		1		1	2	2,591	682	70	3,343				0										0
10				0						0				0				0										0
11				0						0				0				0										0
12	1		3	4	4			1	1	2	689		131	820				1	1						3	3		
合計	15	1	4	15	320	152	0	3	3	5	6	17	32,540	5,436	6,049	44,025	1	2	3	6	1	3	7	11	1	1	5	

○寄居町

令和2年

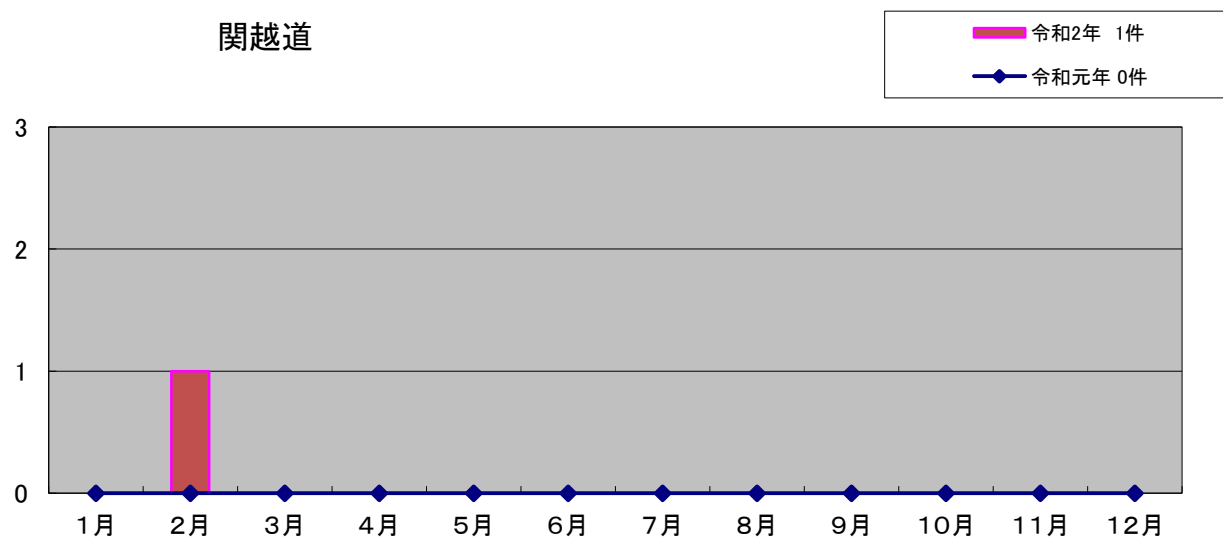
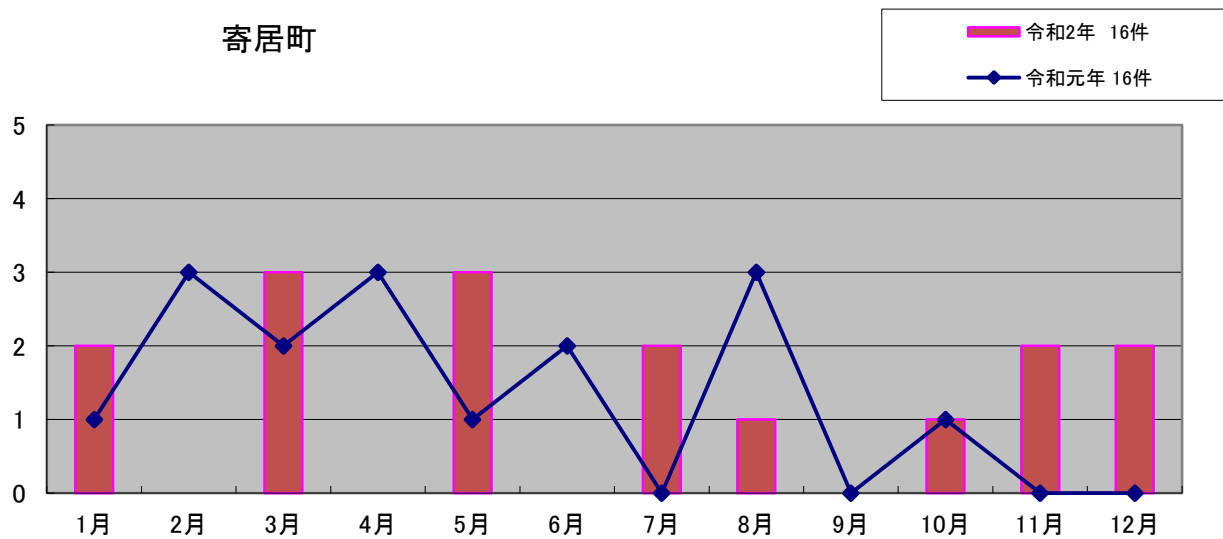
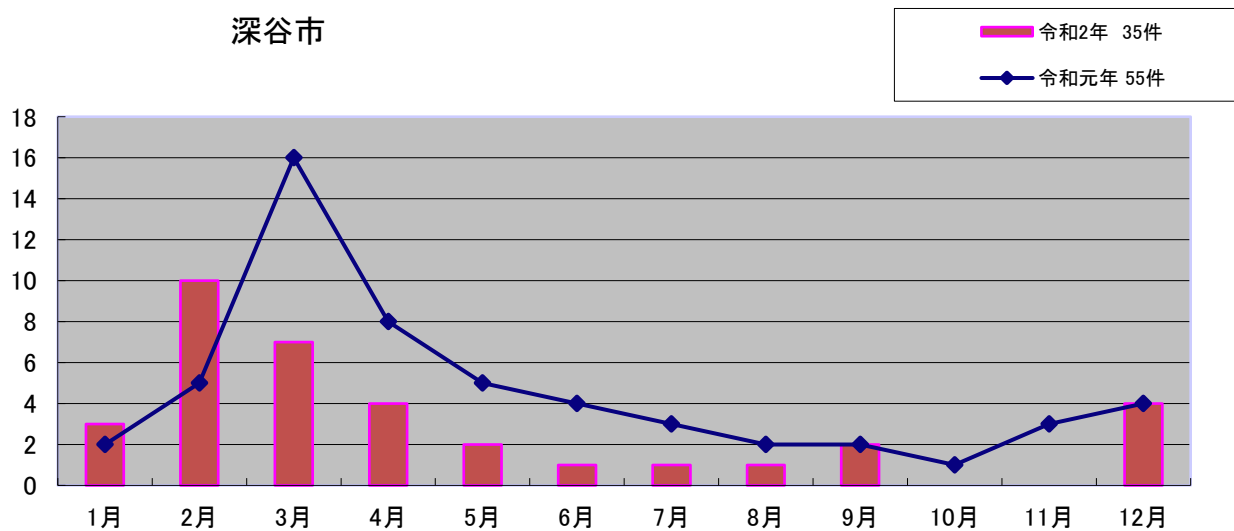
種別 月別	発生件数(件)				焼損面積			焼損棟数(棟)				損害額(千円)				り災世帯数(世帯)				り災人員(人)									
	建物	林野	車両	その他	建物床 (㎡)	建物表 (㎡)	林野 (a)	全焼	半焼	部分焼	ぼや	計	建物	内容物	その他	計	全損	半損	小損	計	全損	半損	小損	計	全損	半損	小損	計	死者
1	1		1	2	4					1	1	52	7	272		331			1	1			1	1			1		1
2				0							0				0									0					
3	2		1	3	700			2			2	5,628	1,402	3,211	10,241	1	1						1	1					1
4				0							0				0									0					
5	1		1	3	1,979				1		1	442,247	155,303	1,118	598,668									0					0
6				0							0				0									0					0
7	1		1	2		1				1	1	46	2		48								1	1			1		1
8			1	1							0				0									0					0
9				0							0				0									0					0
10	1			1	135	17		1		1	2	4,976	847	284	6,107	1	1						1	3					3
11	1			1		1				1	1	69			69									0					0
12				2							0				0									0					0
合計	7	0	2	7	2,818	19	0	3	1	2	2	8	453,018	157,561	4,885	615,464	2	0	2	4	4	4	0	2	6	0	0	3	

種別 月別	発生件数(件)				焼損面積			焼損棟数(棟)				損害額(千円)				り災世帯数(世帯)			り災人員(人)			死傷者(人)					
	建物	林野	車両	その他	建物床 (㎡)	建物表 (㎡)	林野 (a)	全焼	半焼	部分焼	ぼや	計	建物	内容物	その他	計	全損	半損	小損	計	全損	半損	小損	計	死者	傷者	
	計	計	計	計	計	計	計	計	計	計	計	計	計	計	計	計	計	計	計	計	計	計	計	計	計	計	
1				0							0																
2			1	1							0																
3				0							0																
4				0							0																
5				0							0																
6				0							0																
7				0							0																
8				0							0																
9				0							0																
10				0							0																
11				0							0																
12				0							0																
合計	0	0	0	1	1	0	0	0	0	0	0	0	0	0	0	0	0	0	0	0	0	0	0	0	0	0	

○関越道

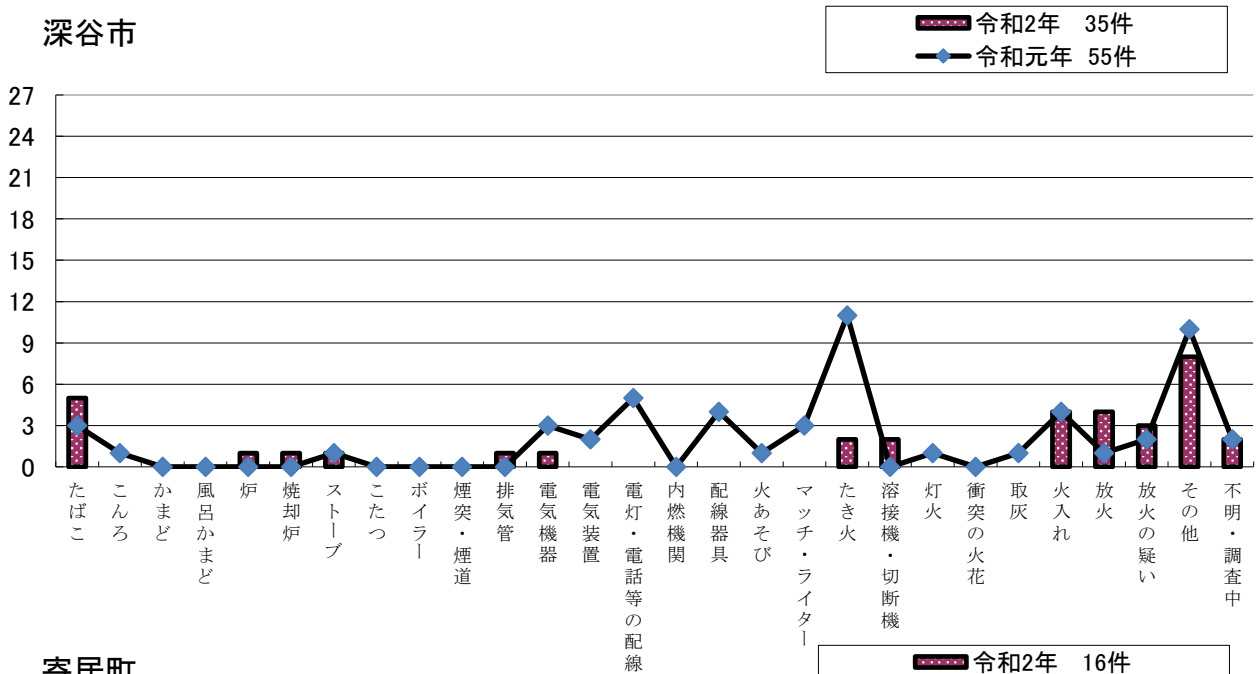
令和2年

4. 月別火災発生件数

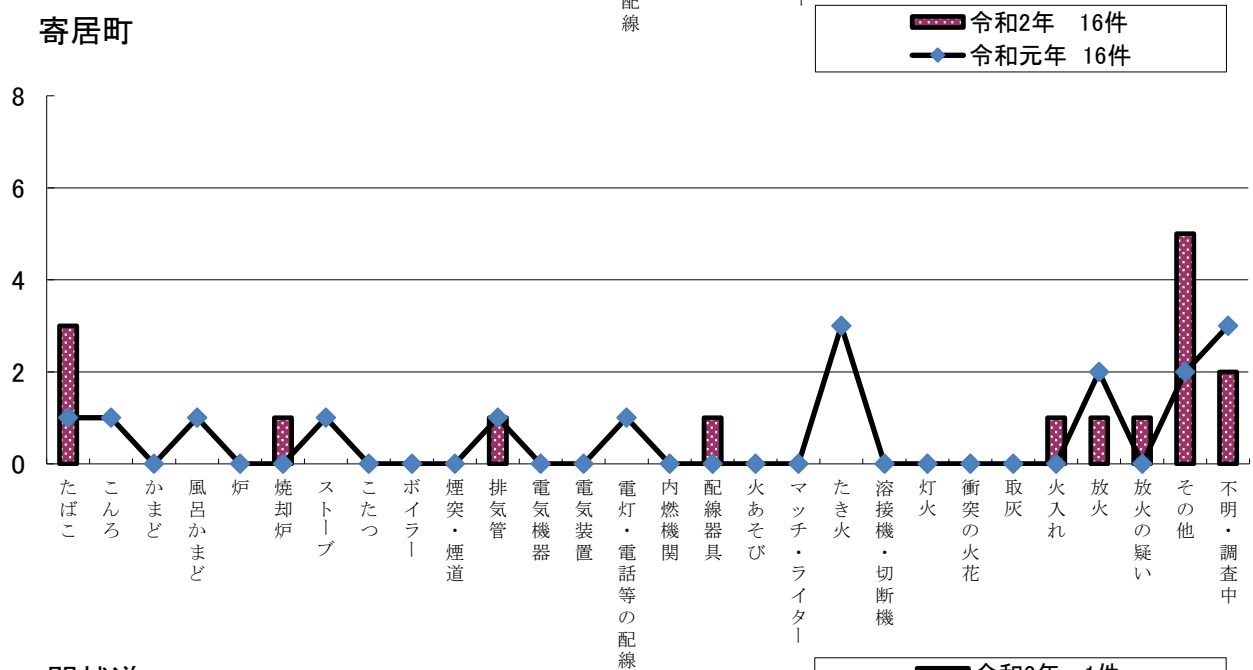


5. 原因別火災発生件数

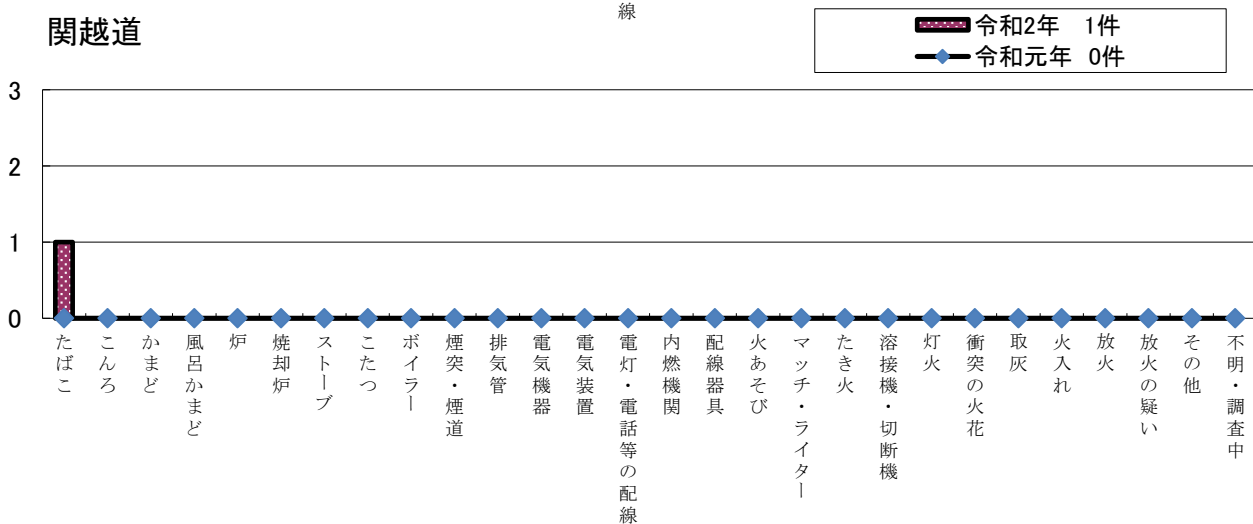
深谷市



寄居町



関越道



6. 時間別火災発生件数

令和2年

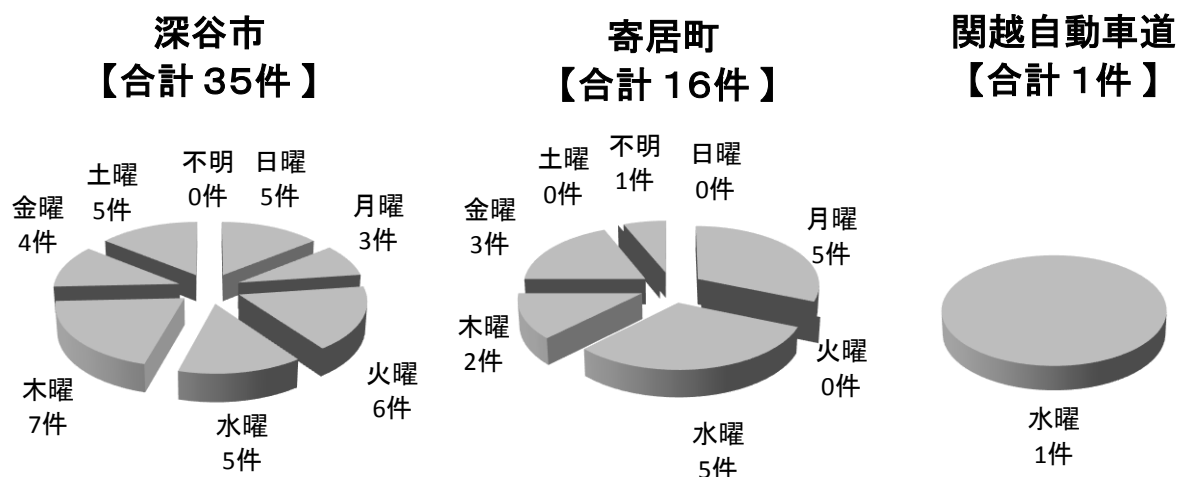
時 間	件 数				時 間	件数			
	深谷市	寄居町	関越道	計		深谷市	寄居町	関越道	計
0～1	1			1	13～14	1	2		3
1～2				0	14～15	1	1		2
2～3	2			2	15～16	4	2		6
3～4	1			1	16～17	3	2		5
4～5		1		1	17～18	3	2		5
5～6	1			1	18～19	1			1
6～7		1		1	19～20	4			4
7～8				0	20～21	4			4
8～9		1		1	21～22	1			1
9～10	1	1		2	22～23	2			2
10～11	1			1	23～24	1	1		2
11～12	2	1		3	不明		1		1
12～13	1		1	2	合計	35	16	1	52

7. 覚知別火災発生件数

令和2年

区 分	件数			
	深谷市	寄居町	関越道	合計
火災専用電話(NTT加入除く)	2	3		5
火災専用電話(NTT加入)	10	1		11
火災専用電話(携帯電話)	20	7	1	28
加入電話(固定)		1		1
加入電話(携帯電話)				
警察電話		1		1
駆け付け通報				
事後聞き知	1	2		3
その他	2	1		3
合計	35	16	1	52

8. 曜日別火災発生件数



9. 危険物製造所等類別施設数

令和3年4月1日現在

	1類	2類	3類	4類	5類	6類	混在	計
製造所				5			1	6
屋内貯蔵所	3	2	1	108	2		15	131
屋外タンク貯蔵所				91				91
屋内タンク貯蔵所				4				4
地下タンク貯蔵所				108				108
移動タンク貯蔵所				35				35
屋外貯蔵所				25				25
給油取扱所				127				127
第一種販売取扱所								
一般取扱所	1			102			8	111
計	4	2	1	605	2		24	638

10. 危険物倍数別施設数

令和3年4月1日現在

区分	五倍以下	五倍を超え 十倍以下	十倍を超え 五十倍以下	五十倍を超え 百倍以下	百倍を超え 百五十倍以下	百五十倍を超え 二百倍以下	二百倍を超え 一千倍以下	一千倍を超え 五千倍以下	五千倍を超え 一万倍以下	一万倍を超えるもの	計
製造所	1	3	1		1						6
屋内貯蔵所	43	23	19	18	10	9	1	2	6		131
屋外タンク貯蔵所	36	17	31	3	1		3				91
屋内タンク貯蔵所	1	1	2								4
地下タンク貯蔵所	42	19	32	12			3				108
移動タンク貯蔵所	26	2	3	4							35
屋外貯蔵所	5	12	8								25
給油取扱所	12	10	52	7	6	13	27				127
第一種販売取扱所											
一般取扱所	32	33	29	10	3	3	1				111
計	198	120	177	54	21	25	35	2	6		638

1 1 . 用途別防火対象物調査表

令和3年4月1日現在

令別表 区分	用途別	対 象 物 (事 業 所)		要 防 火 管 理 者		選 任 数	
(一)	集 会 場 の 類	86 33	119	68 25	93	62 25	87
(二)	遊 技 場 の 類	22 2	24	18 2	20	17 3	20
(三)	料 理 店 ・ 飲 食 店 の 類	131 27	158	110 24	134	96 23	119
(四)	百 貨 店 ・ マーケットの類	258 55	313	169 35	204	137 32	169
(五)	旅 館 ・ 共 同 住 宅 の 類	982 204	1,186	85 28	113	80 27	107
(六)	病 院 ・ 幼 稚 園 の 類	423 69	492	209 36	245	156 28	184
(七)	小 ・ 中 ・ 高 ・ 大 学 ・ 各 種 学 校	158 31	189	42 10	52	42 10	52
(八)	図 書 館	5 3	8	2 3	5	2 3	5
(九)	公 衆 浴 場 の 類	4 2	6	3 2	5	3 2	5
(十)	車 両 の 停 車 場 の 類	5 2	7	0 1	1	0 1	1
(十一)	神 社 ・ 教 会 の 類	32 10	42	11 2	13	10 2	12
(十二)	工 場 ・ 作 業 所	624 202	826	81 25	106	72 22	94
(十三)	車 庫 ・ 駐 車 場	27 10	37	1 1	2	1 1	2
(十四)	倉 庫	520 125	645	15 6	21	13 6	19
(十五)	前項に該当しない事業場	596 146	742	54 21	75	42 20	62
(十六)	複 合 用 途	297 92	389	97 17	114	49 14	63
(十七)	文 化 財 の 類	3 0	3	0 0	0	0 0	0
合 計		4,173 1,013	5,186	965 238	1,203	782 219	1,001

※各項目の数値…左上段：深谷市、左下段：寄居町、右側：小計

1 2. 業態別建築同意処理状況

令和3年4月1日現在

用途別 項目	件数	棟数	構造		階 層 別				工 事 種 別			処 理 状 況			面 積			
			木造	鉄骨 鉄筋コンクリート	1階	2階	3階	4階 以上	新築	増築	改築	用途 変更	同意 無	指導 有	不 同 意	返戻	建築面積	延べ面積
映画館・集会場の類	2	2	1	1	1			1	1				1		2		3,309.37	9,005.94
キャバレー・遊技場の類																		
料理店・飲食店の類	9	12	4	5	7	2			6	2				9			1,411.27	1,508.30
物品販売・店舗の類	6	8		6	5	1			5	1				6			1,706.62	1,103.30
旅館・共同住宅の類	7	25	2	4	1	2	3	1	5	2				7			5,971.18	5,906.33
病院・幼稚園の類	22	27	9	10	3	14	7	1	19	3				22			10,193.20	2,398.33
小・中・高・大・学・各種学校の類	2	2			2	1	1		2	2				2			1,938.85	2,398.33
図書館・博物館の類																		
公衆浴場・特殊浴場の類																		
車両の停車場の類	1	1	1	1					1					1			149.48	149.48
社寺・教会の類	1	1	1	1					1	1							102.41	162.90
工場・作業場の類	17	28	2	15	10	5	2		8	9				17			19,562.37	27,070.55
車庫の類																		
倉庫の類	18	19	4	14	15	3			10	8				18			23,618.59	34,229.20
前項に該当しない事業場	22	43	6	11	5	17	2	1	2	4				22			18,378.39	40,218.24
併用住宅	3	4	2						2					3			2,706.04	2,400.26
複合用途																		
危険物製造所等	2	2		2	1				1	2				2			25,658.28	55,842.87
専用住宅	23	27	20	3	9	14			18	5				23			2,087.69	2,847.86
工作物・その他	71	80	50	20	1	32	37	2	55	16				71			13,945.25	63,365.03
計	206	281	101	92	13	114	78	9	5	147	56	0	2	0	205	0	130,738.99	248,606.92

13. 各種申請書届出処理件数

令和3年4月1日現在

番号	種 別	件 数	番号	種 別	件 数
1	製造所等設置許可申請	6	19	液化石油ガス等貯蔵取扱届	47
2	製造所等変更許可申請	96	20	ネオン管灯設備届	0
3	製造所等完成検査申請	112	21	防火対象物使用開始届	148
4	タンク水圧検査申請	2	22	消防用設備着工・設置届	566
5	タンク水張検査申請	0	23	消防用設備点検結果報告	1,411
6	タンク溶接部検査申請	0	24	燃料電池発電設備・発電設備 変電設備・蓄電池設備設置届	55
7	仮使用・仮取扱等承認申請	2	25	防火管理者選（解）任届	220
8	製造所等品名数量倍数変更届	17	26	消防計画作成（変更）届	259
9	製造所等廃止届	12	27	り災申告書	33
10	製造所等休止届	1	28	り災証明交付	47
11	製造所等設置者氏名変更届	95	29	火災とまぎらわしい煙又は火災 を発するおそれのある行為の届	146
12	製造所等譲渡引渡届	2	30	煙火打上げ届	19
13	危険物保安監督者選（解）任届	79	31	催物開催届	19
14	危険物取扱従事者届	16	32	水道断減水届	0
15	製造所等軽易変更届	132	33	道路工事届	395
16	少量危険物等貯蔵・取扱届	21	34	露店等の開設届	16
17	火気使用設備設置届	24	35	喫煙等禁止行為の解除承認申請	25
18	消防訓練計画書	938	合 計		4,961

1 4. 中高層階防火対象物数

令和3年4月1日現在

用途別	3階	4階	5階	6階	7階	8階	9階	10階	11階	14階	15階	計
集会場の類	5											5
遊技場の類		1										1
料理店・飲食店の類	14											14
百貨店の類	5	1										6
旅館・共同住宅の類	228	74	40	8	3	3	1	2	1	3		363
病院・幼稚園の類	29	9	5		2							45
学校の類	39	27	2	2	1		1					72
図書館	2											2
工場・作業所	35	9	1	1								46
駐車場	1											1
倉庫	16	1	5	3					1			26
事務所等	65	16	8	3	2							94
複合用途	126	18	12	5	3		1	1			1	167
計	565	156	73	22	11	3	3	3	2	3	1	842