

火災予防



第38回防火ポスターコンクール最優秀賞

深谷市消防本部
深谷地区防火安全協会

1. 地域別火災発生状況

平成28年

区分 地域別	発生件数 (件)					損害額 (千円)				り災状況		死傷者 (人)		焼損面積 (㎡)	
	建物	林野	車両	その他	計	建物	内容物	その他	計	り災世帯	り災人員	死者	負傷者		
深谷市	深谷	2			2	2,435	1,225	7	3,667	3	9		2	133	
	藤沢	4		1	2	671	15,792		16,463					10	
	幡羅	3			1	15	16	298	329	3	11		2		
	明戸	1		1	1	6	25	54	85						
	大寄				1	1									
	八基			1	1	2		450	450						
	豊里	1		2		3	816	3,290	466	4,572			1		
	上柴	3				3	84	2	86	1	2				
	南	2			2	4		2	2	2	2		1		
	岡部	6				6	16,418	3,183	23	19,624	8	18	1	2	1,069
	川本	2			1	3	4,865	2,138	2,116	9,119	2	5			244
	花園	1		1	1	3	2,569	551	788	3,908				1	90
	小計	25		6	10	41	27,879	26,224	4,202	58,305	19	47	2	8	1,546
寄居町	7	1	1	5	14	2,665	1,879	46	4,590	2	2		2	172	
関越道															
合計	32	1	7	15	55	30,544	28,103	4,248	62,895	21	49	2	10	1,718	

2. 署所別火災発生状況

平成28年

区分 署所	発生件数 (件)					損害額 (千円)				り災状況		死傷者 (人)		焼損面積 (㎡)	
	建物	林野	車両	その他	計	建物	内容物	その他	計	り災世帯	り災人員	死者	負傷者		
深谷消防署	深谷	5		1	2	8	2,441	1,252	358	4,051	5	11		3	133
	藤沢分署	4		1	4	9	671	15,792		16,463					10
	豊里分署	1		3	2	6	816	3,290	916	5,022			1		
	岡部分署	6				6	16,418	3,183	23	19,624	8	18	1	2	1,069
	上柴分署	6				6	99	18	1	118	4	13		2	
花園消防署	花園	3		1	2	6	2,640	833	788	4,261				1	99
	川本分署	2			1	3	4,865	2,138	2,116	9,119	2	5			244
	寄居分署	5	1	1	4	11	2,594	1,597	46	4,237	2	2		2	163
合計	32	1	7	15	55	30,544	28,103	4,248	62,895	21	49	2	10	1,718	

3. 火災統計表

平成28年

○深谷市

種別 月別	発生件数(件)			焼損面積			焼損棟数(棟)				損害額(千円)			り災世帯数(世帯)			り災人員(人)			死傷者(人)					
	建物	林野	車両 その他	建物床 (㎡)	建物表 (㎡)	林野 (a)	全焼	半焼	部分焼	ぼや	計	建物	内容物	その他	計	全損	半損	小損	計	全損	半損	小損	計	死者	傷者
1	3			16				1	1	1	3	1,840	342		2,182			3	3			11	11		1
2	5	1		575	77		4		5	6	15	10,258	2,852	368	13,478	3		6	9	5		20	25		3
3	2	1	3		26			1	1	2	2	816	3,292	713	4,821			1	1			1	1	1	1
4	1	1	1	5				1	1	1	1	111	946	51	1,108				0				0		
5			2							0				2,566	2,566				0				0		
6	3		3	10	37				2	1	3	384	3,208	3	3,595				1	1		1	1		1
7	4		1	90	115			1	3	1	5	2,866	13,055	450	16,371				1	1		1	1		1
8	4			622	55		2		2	2	6	8,480	717	1	9,198	1		1	2	1		2	3	1	1
9	1									1	1				0				0				0		
10		1	1							0	0			50	50				0				0		
11										0	0				0				0				0		
12	2			228						1	3	3,124	1,812		4,936	1		1	2	1		4	5		
計	25	0	6	1,546	310	0	8	2	15	14	39	27,879	26,224	4,202	58,305	5	0	14	19	7	0	40	47	2	8

○寄居町

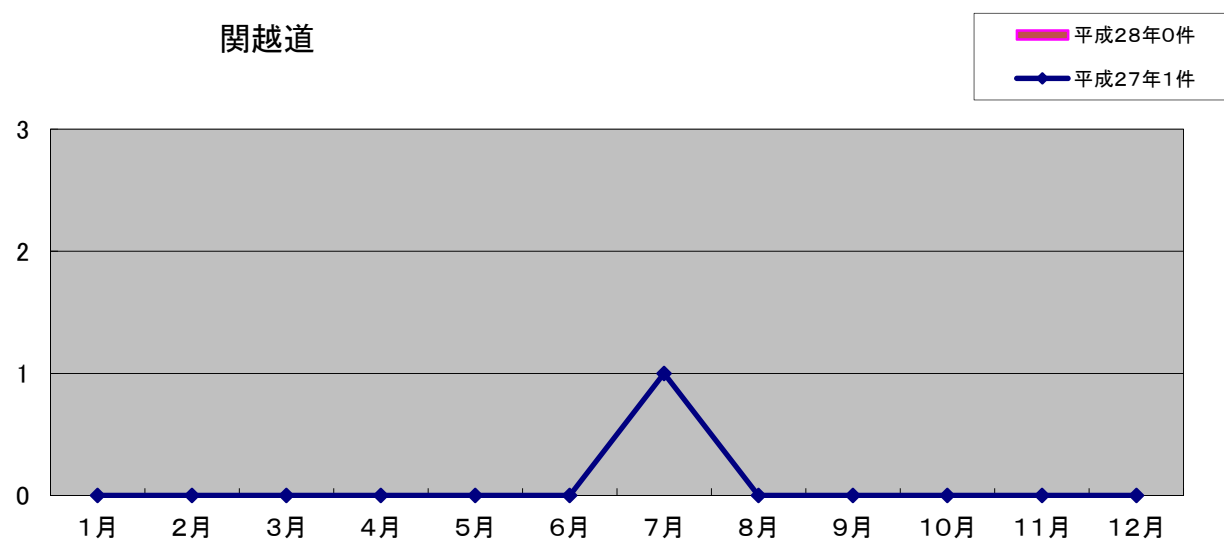
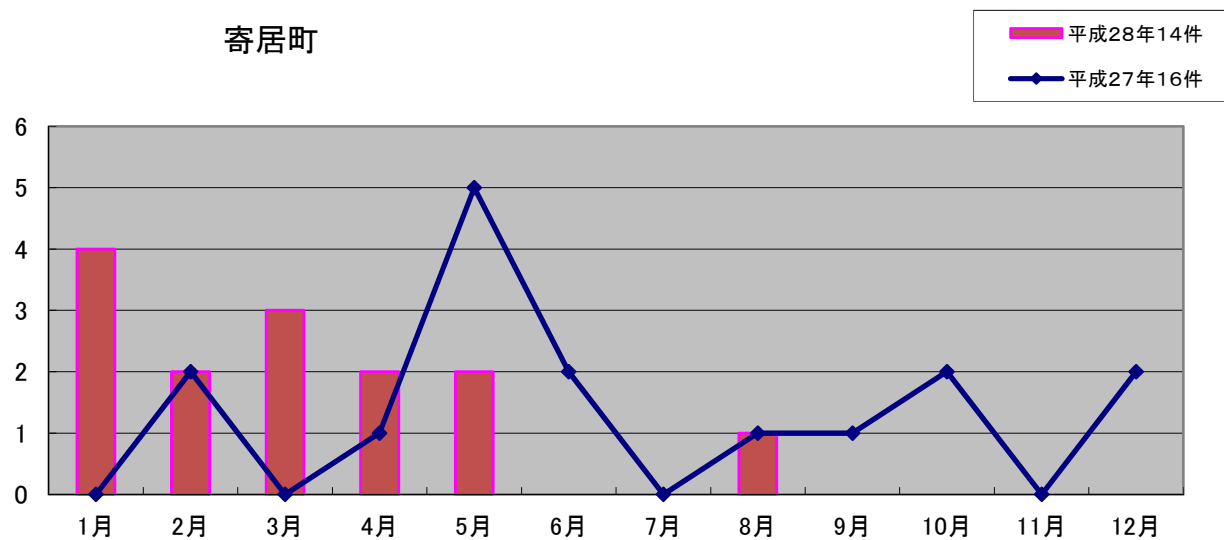
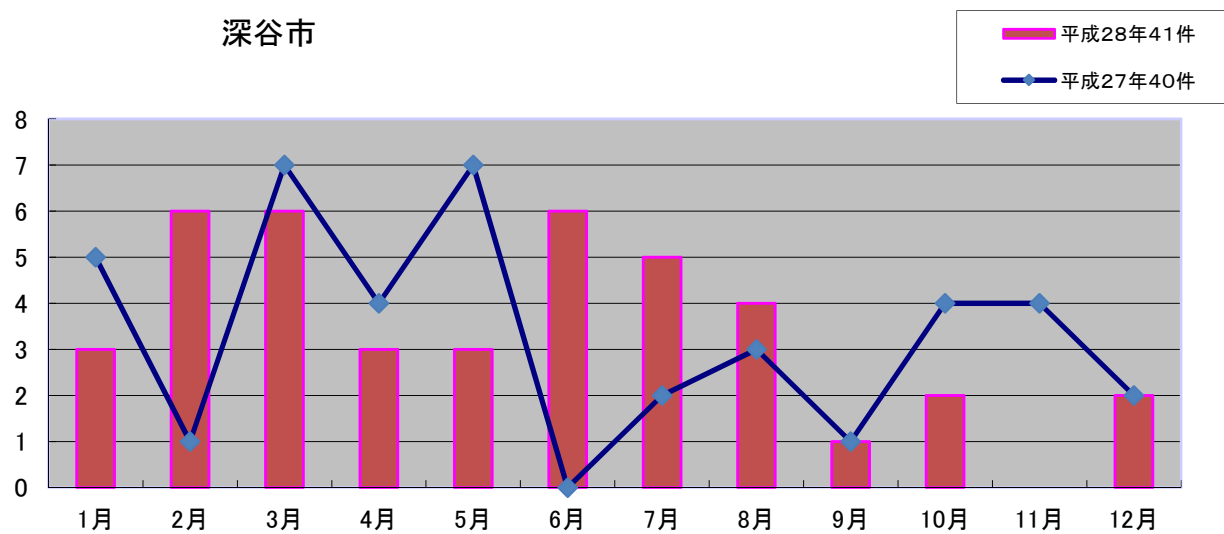
平成28年

種別 月別	発生件数(件)				焼損面積			焼損棟数(棟)				損害額(千円)				り災世帯数(世帯)				り災人員(人)				死者(人)		傷者(人)					
	建物	林野	車両	その他	建物床 (㎡)	建物表 (㎡)	林野 (a)	全焼	半焼	部分焼	ぼや	計	建物	内容物	その他	計	全損	半損	小損	計	全損	半損	小損	計	全損	半損	小損	計	死者	傷者	
1	3			1	4	92		2		1	3	2,355	1,417		3,772	1			1		1			1						1	
2			2		2					0	0				0									0							
3	1	1	1		3	9	1	1			1	71	282	46	399																
4	1			1	2		6		1		1	48	80		128																
5	2				2	71	1	1		2	3	191	100		291				1					1			1	1	1		
6					0						0				0																
7					0						0				0																
8				1	1						0				0																
9					0						0				0																
10					0						0				0																
11					0						0				0																
12					0						0				0																
計	7	1	1	5	14	172	7	1	3	1	1	3	8	2,665	1,879	46	4,590	1	0	1	2	1	0	1	2	1	0	1	2	0	2

○関越道

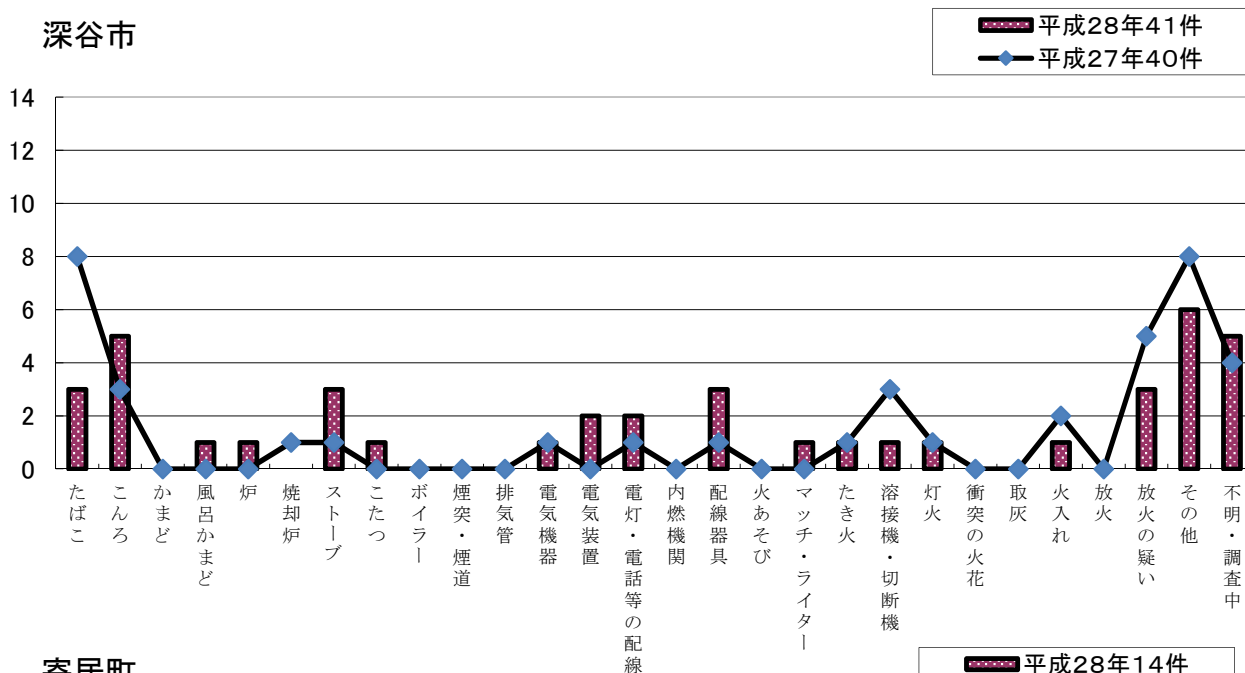
種別 月別	発生件数(件)				焼損面積			焼損棟数(棟)				損害額(千円)				り災世帯数(世帯)				り災人員(人)				死者(人)		傷者(人)					
	建物	林野	車両	その他	建物床 (㎡)	建物表 (㎡)	林野 (a)	全焼	半焼	部分焼	ぼや	計	建物	内容物	その他	計	全損	半損	小損	計	全損	半損	小損	計	全損	半損	小損	計	死者	傷者	
1				0							0					0				0				0							
2				0							0					0				0				0							
3				0							0					0				0				0							
4				0							0					0				0				0							
5				0							0					0				0				0							
6				0							0					0				0				0							
7				0							0					0				0				0							
8				0							0					0				0				0							
9				0							0					0				0				0							
10				0							0					0				0				0							
11				0							0					0				0				0							
12				0							0					0				0				0							
計	0	0	0	0	0	0	0	0	0	0	0	0	0	0	0	0	0	0	0	0	0	0	0	0	0	0	0	0	0	0	0

4. 月別火災発生件数

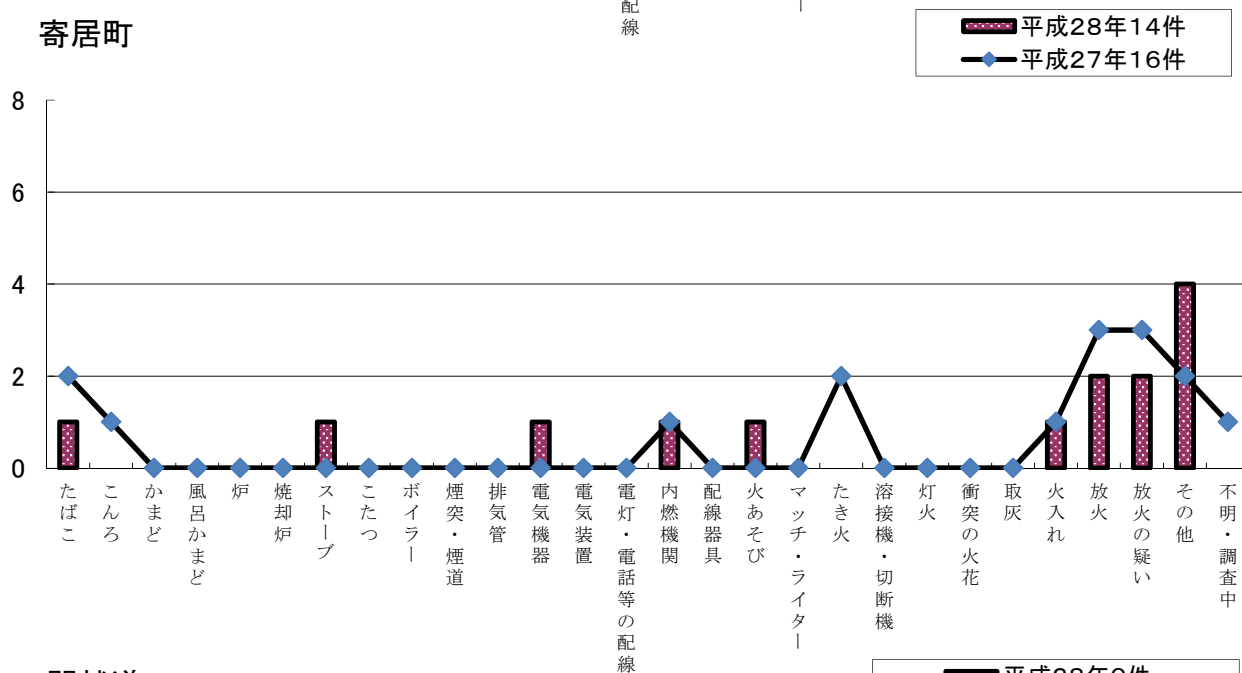


5. 原因別火災発生件数

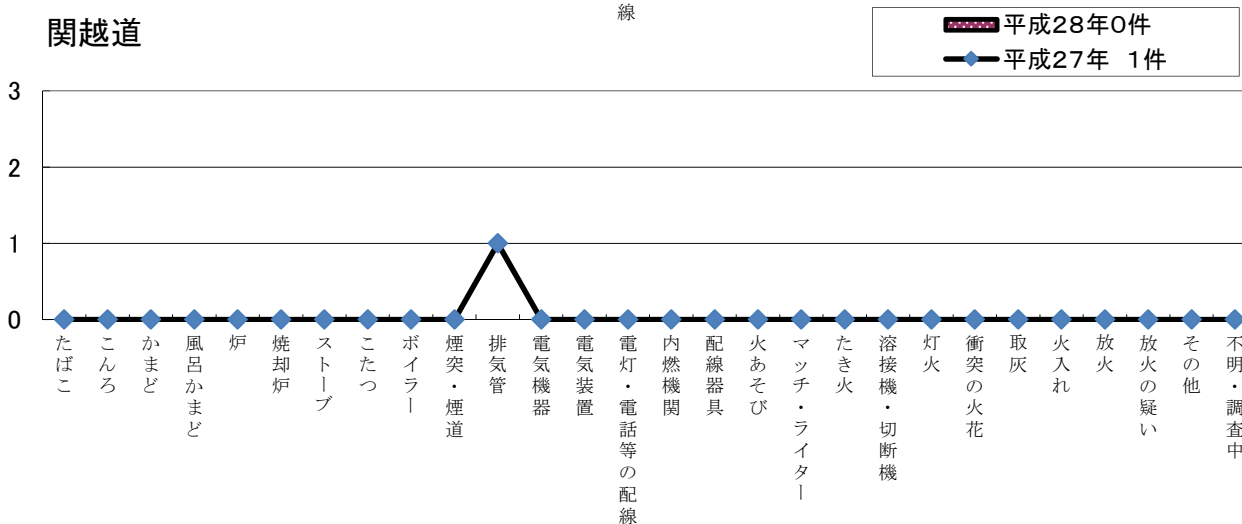
深谷市



寄居町



関越道



6. 時間別火災発生件数

平成28年

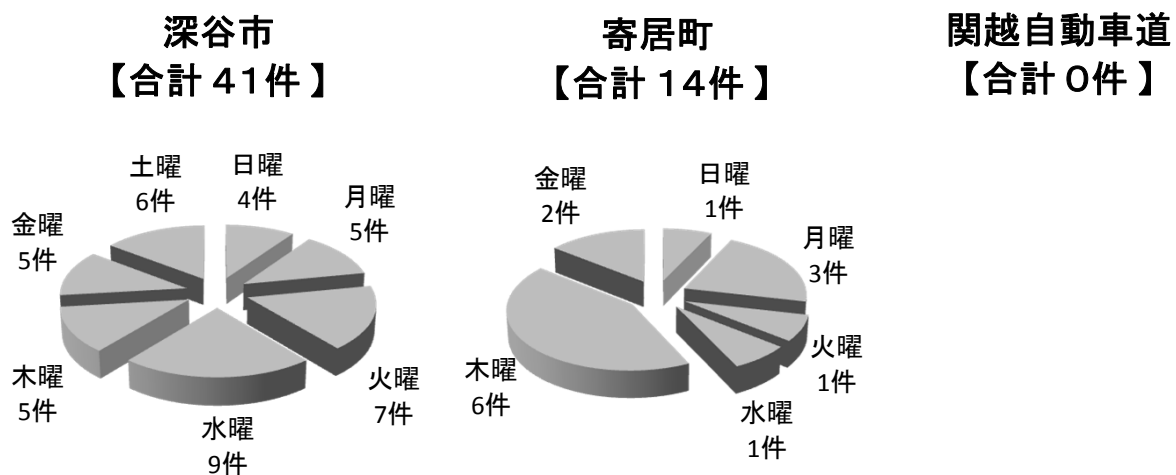
時 間	件 数				時 間	件数			
	深谷市	寄居町	関越道	計		深谷市	寄居町	関越道	計
0～1	3			3	13～14	1			1
1～2	1			1	14～15		1		1
2～3				0	15～16	5			5
3～4	1			1	16～17	2	1		3
4～5	4			4	17～18		3		3
5～6		1		1	18～19	3	1		4
6～7		1		1	19～20	1			1
7～8	2			2	20～21		2		2
8～9	2			2	21～22	3			3
9～10	2			2	22～23		1		1
10～11	4	1		5	23～24	2			2
11～12	3	2		5	不明	1			1
12～13	1			1	計	41	14	0	55

7. 覚知別火災発生件数

平成28年

区 分	件数			
	深谷市	寄居町	関越道	合計
火災専用電話(NTT加入除く)	4	1		5
火災専用電話(NTT加入)	9	5		14
火災専用電話(携帯電話)	22	7		29
加入電話(固定)				0
加入電話(携帯電話)	2			2
警察電話				0
駆け付け通報				0
事後聞知	3	1		4
その他	1			1
計	41	14	0	55

8. 曜日別火災発生件数



9. 危険物製造所等類別施設数

平成29年4月1日現在

	1類	2類	3類	4類	5類	6類	混在	計
製造所				4			1	5
屋内貯蔵所	1	2	2	115	2		9	131
屋外タンク貯蔵所				88				88
屋内タンク貯蔵所				4				4
地下タンク貯蔵所				122				122
移動タンク貯蔵所				36				36
屋外貯蔵所				32				32
給油取扱所				124				124
第一種販売取扱所								
一般取扱所				108			8	116
計	1	2	2	633	2		18	658

10. 危険物倍数別施設数

平成28年4月1日現在

倍数区分	五倍以下	五倍を超え 十倍以下	十倍を超え 五十倍以下	五十倍を超え 百倍以下	百倍を超え 百五十倍以下	百五十倍を超え 二百倍以下	二百倍を超え 一千倍以下	一千倍を超え 五千倍以下	五千倍を超え 一万倍以下	一万倍を超えるもの	計
製造所	1	2	1		1						5
屋内貯蔵所	44	19	23	20	12	5	1	2	5		131
屋外タンク貯蔵所	36	15	30	5	1		1				88
屋内タンク貯蔵所	2	1	1								4
地下タンク貯蔵所	51	20	35	13			3				122
移動タンク貯蔵所	29	2	3	2							36
屋外貯蔵所	6	12	14								32
給油取扱所	9	10	51	7	6	13	28				124
第一種販売取扱所											
一般取扱所	34	31	33	11	3	3	1				116
計	212	112	191	58	23	21	34	2	5		658

1 1. 用途別防火対象物調査表

平成29年4月1日現在

令別表 区分	用途別	対 象 物 (事 業 所)		要防火管理者		選 任 数	
		深谷市	寄居町	深谷市	寄居町	深谷市	寄居町
(一)	集 会 場 の 類	87 27	114	66 25	91	29 12	41
(二)	遊 技 場 の 類	28 6	34	25 6	31	21 6	27
(三)	料理店・飲食店の類	142 26	168	117 24	141	77 18	95
(四)	百貨店・マーケットの類	250 61	311	173 41	214	106 19	125
(五)	旅館・共同住宅の類	922 201	1,123	85 29	114	67 22	89
(六)	病院・幼稚園の類	362 71	433	192 38	230	152 29	181
(七)	小・中・高・大学・各種学校	155 30	185	40 10	50	39 10	49
(八)	図 書 館	5 3	8	2 3	5	1 3	4
(九)	公 衆 浴 場 の 類	6 2	8	3 2	5	3 2	5
(十)	車両の駐車場の類	4 2	6	2 1	3	1 1	1
(十一)	神社・教会の類	29 10	39	11 2	13	8 2	10
(十二)	工場・作業所	611 207	818	79 26	105	68 21	89
(十三)	車庫・駐車場	27 8	35	1 1	1	1 1	1
(十四)	倉 庫	496 124	620	13 8	21	10 5	15
(十五)	前項に該当しない事業場	510 136	646	54 20	74	44 18	62
(十六)	複 合 用 途	255 87	342	84 17	101	24 5	29
(十七)	文 化 財 の 類	3	3				
合 計		3,892 1,001	4,893	946 253	1,199	649 174	823

※各項目の数値…左上段：深谷市、左下段：寄居町、右側：小計

12. 防火管理資格修了証交付状況

令別表 区分	用途別	24年度	25年度	26年度	27年度	28年度	合計
(一)	集会場の類	16	7	2	7	3	35
(二)	遊技場の類	6	4	5		1	16
(三)	料理店・飲食店の類	8	11	9	7	12	47
(四)	百貨店・マーケットの類	17	17	18	23	13	88
(五)	旅館・共同住宅の類		3	1	4	3	11
(六)	病院・幼稚園の類	55	60	59	44	29	247
(七)	小・中・高・大学・各種 学 校	12	7	5	4	11	39
(八)	図 書 館	1	1		2		4
(九)	公衆浴場の類			1			1
(十)	車両の駐車場の類		2				2
(十一)	神社・教会の類	1	2			3	6
(十二)	工場・作業所	33	30	32	33	23	151
(十三)	車庫・駐車場						
(十四)	倉 庫	3			1	1	5
(十五)	前項に該当しない事業場	31	27	45	20	28	151
(十六)	複 合 用 途	1	2		5	5	13
	職 業 無 し					5	5
	合 計	184	173	177	150	137	821

1 3. 業態別建築同意処理状況

平成28年度

用途別 項目	件数	棟数	構造			階				工事種別			処理状況			面積	
			木造	鉄骨	鉄筋コンクリート	1階	2階	3階	4階以上	新築	増築	改築	用途変更	同意無	同意指導有	不同意	建築面積
映画館・集会場の類	4	7	2	2		3	1		4				4			2,853.95	3,291.94
キャバレー・遊技場の類																	
料理店・飲食店の類	3	3	1	2		2	1		3				3			268.08	254.51
物品販売・店舗の類	21	24	8	16		21			20	1			21			14,154.86	13,748.67
旅館・共同住宅の類	17	18	2	15	1		9	7	17				17			3,991.48	10,189.94
病院・幼稚園の類	22	25	14	7	4	12	10		20	1	1		22			6,916.55	9,785.75
小・中・高・大学・各種学校の類	1	1	1			1			1				1			1,029.13	981.44
図書館・博物館の類																	
公衆浴場・特殊浴場の類	2	2	2			2			2				2			209.92	209.92
車両の停車場の類	2	2		2		1	1		2				2			990.29	1,091.32
社寺・教会の類	1	1	1			1			1				1			34.80	34.80
工場・作業場の類	24	39	2	21	1	12	7	4	20	3	1		24			62,184.54	81,079.89
車庫の類	1	1		1		1			1				1			47.70	47.70
倉庫の類	15	15	5	10		14	1		15				15			4,003.52	4,199.17
前項に該当しない事業場	38	42	18	20		27	9		36	2			38			9,210.42	12,871.27
併用住宅	9	11	6	3		3	6		9				9			1,142.07	1,700.20
複合用途	2	2		2				1	2				2			285.49	942.57
危険物製造所等																	
専用住宅	64	68	55	9		12	47	5	63	1			64			7,831.77	14,201.60
工造物・その他	43	48	10	33		40	3		43				43			3,069.60	3,498.08
計	269	309	127	143	6	152	95	17	259	8	2	2	269	0		118,224.17	158,128.77

14. 各種申請書届出処理件数

平成28年度

番号	種 別	件 数	番号	種 別	件 数
1	製造所等設置許可申請	7	19	液化石油ガス等貯蔵取扱届	29
2	製造所等変更許可申請	88	20	ネオン管灯設備届	0
3	製造所等完成検査申請	94	21	防火対象物使用開始届	183
4	タンク水圧検査申請	0	22	消防用設備着工・設置届	894
5	タンク水張検査申請	1	23	消防用設備点検結果報告	1,084
6	タンク溶接部検査申請	0	24	燃料電池発電設備・発電設備 変電設備・蓄電池設備設置届	59
7	仮使用・仮取扱等承認申請	79	25	防火管理者選（解）任届	267
8	製造所等品名数量倍数変更届	6	26	消防計画作成（変更）届	299
9	製造所等廃止届	28	27	り災申告書	43
10	製造所等休止届	0	28	り災証明交付	55
11	製造所等設置者氏名変更届	29	29	火災とまぎらわしい煙又は火災 を発生のおそれのある行為の届	134
12	製造所等譲渡引渡届	2	30	煙火打上げ届	75
13	危険物保安監督者選（解）任届	54	31	催物開催届	49
14	危険物取扱従事者届	2	32	水道断減水届	0
15	製造所等軽易変更届	86	33	道路工事届	412
16	少量危険物等貯蔵・取扱届	16	34	露店等の開設届	95
17	火気使用設備設置届	14	35	喫煙等禁止行為の解除承認申請	39
18	消防訓練計画書	887	合 計		5,110

15. 中高層階防火対象物数

平成29年4月1日現在

用途別	3階	4階	5階	6階	7階	8階	9階	10階	11階	14階	15階	計
集会場の類	6											6
遊技場の類		1										1
料理店・飲食店の類	14											14
百貨店の類	4	1										6
旅館・共同住宅の類	217	66	40	8	4	3	1	2	1	3	1	346
病院・幼稚園の類	27	8	6		2							43
学校の類	39	30	2	2	1		1					75
図書館	2											2
工場・作業所	39	9		1								45
駐車場	1											1
倉庫	14	1	5	3					1			24
事務所等	66	13	8	3	2							92
複合用途	115	18	11	5	3		1	1				154
計	544	147	72	22	12	3	3	3	2	3	1	809