

火災予防



第39回防火ポスターコンクール最優秀賞

深谷市消防本部
深谷地区防火安全協会

1. 地域別火災発生状況

平成29年

区分 地域別	発生件数 (件)					損害額 (千円)				り災状況		死傷者 (人)		焼損面積 (㎡)	
	建物	林野	車両	その他	計	建物	内容物	その他	計	り災世帯	り災人員	死者	負傷者		
深谷市	深谷														
	藤沢	1			5	6	2,000	31	2,031	2	3				
	幡羅	4			2	6	3,141	1,617	3,202	2	6	1	3	152	
	明戸														
	大寄				3	3		535	535						
	八基	1				1	4		4						
	豊里	2			5	7	5,967	247	6,214	2	2			159	
	上柴				4	4		13	13						
	南	4			8	12	6,976	11,259	1,630	19,865	4	11			216
	岡部	2		3	20	25	2,532	7,283	4,340	14,155	1	1		4	221
	川本	3	1		1	5	4,308	4,311		8,619	1	1			33
	花園	1				1	2,891	207		3,098	1	1			46
	小計	18	1	3	48	70	25,815	26,928	9,751	62,494	13	25	1	7	827
寄居町	6		2	11	19	20,324	579	614	21,517	5	14	2		165	
関越道			1		1			147	147						
合計	24	1	6	59	90	46,139	27,507	10,512	84,158	18	39	3	7	992	

2. 署所別火災発生状況

平成29年

区分 署所	発生件数 (件)					損害額 (千円)				り災状況		死傷者 (人)		焼損面積 (㎡)
	建物	林野	車両	その他	計	建物	内容物	その他	計	り災世帯	り災人員	死者	負傷者	
深谷消防署	4			6	10	7,293	3,071	2,032	12,396	4	14		2	228
藤沢分署	2			10	12	7	2,004	289	2,300	3	4			
豊里分署	3			5	8	5,967	251		6,218	2	2			159
岡部分署	2		3	20	25	2,532	7,283	4,340	14,155	1	1		4	221
上柴分署	3			6	9	2,817	9,801	3,090	15,708	1	2	1	1	140
花園消防署	3		1	6	10	3,014	265	416	3,695	2	2			47
川本分署	3	1	1	1	6	4,308	4,311	147	8,766	1	1			33
寄居分署	4		1	5	10	20,201	521	198	20,920	4	13	2		164
合計	24	1	6	59	90	46,139	27,507	10,512	84,158	18	39	3	7	992

3. 火災統計表

○深谷市

平成29年

種別 月別	発生件数(件)					焼損面積			焼損棟数(棟)					損害額(千円)				り災世帯数(世帯)				り災人員(人)				死傷者(人)	
	建物	林野	車両	その他	計	建物床 (㎡)	建物表 (㎡)	林野 (a)	全焼	半焼	部分焼	ぼや	計	建物	内容物	その他	計	全損	半損	小損	計	全損	半損	小損	計	死者	傷者
1	1			2	3						1	1	2	6	2,827	2,835			1	1			1	1			
2	1			2	3						1	1		3,584		3,584				0				0			
3	1			5	6	3	1			1		1	50			50				0				0			
4	1			1	2	30				1		1	4,258	727		4,985		1		1		1		1			
5		1		1	2			2				0			38	38				0				0			
6	2			4	6	68			1			2	3	285	8,815	500	9,600				0			0		1	
7	1				1	101	4		1	1		2	4	5,193	2,402	540	8,135	1		2	3	7		3	10		
8	3			19	22	84	19		2		5	2	9	2,856	1,543	2,315	6,714	1		1	2	2		4	6	1	2
9	4		2	9	15	274	1		2			3	5	7,748	361	1,893	10,002	1		1	2	1		1	2		4
10	1		1	1	3	46				1			1	2,891	207	1,315	4,413		1		1		1		1		
11	1			4	5	118			1			2	3	972	192	323	1,487			1	1			1	1		
12	2				2	103			1			1	2	1,560	9,091		10,651			2	2			3	3		
合計	18	1	3	48	70	827	25	2	8	3	6	14	31	25,815	26,928	9,751	62,494	3	2	8	13	10	2	13	25	1	7

○寄居町

平成29年

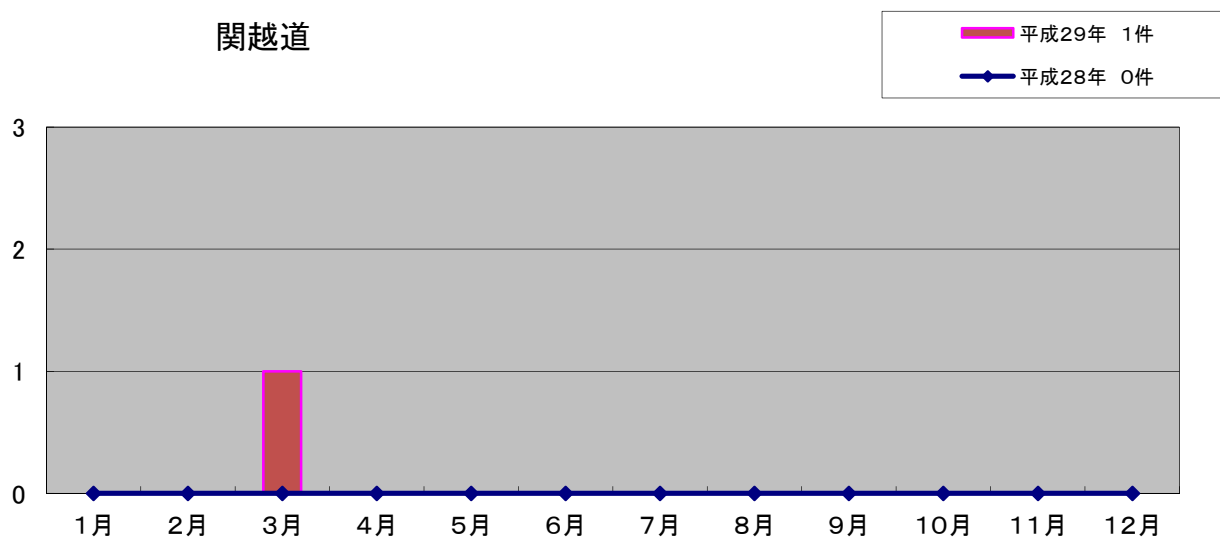
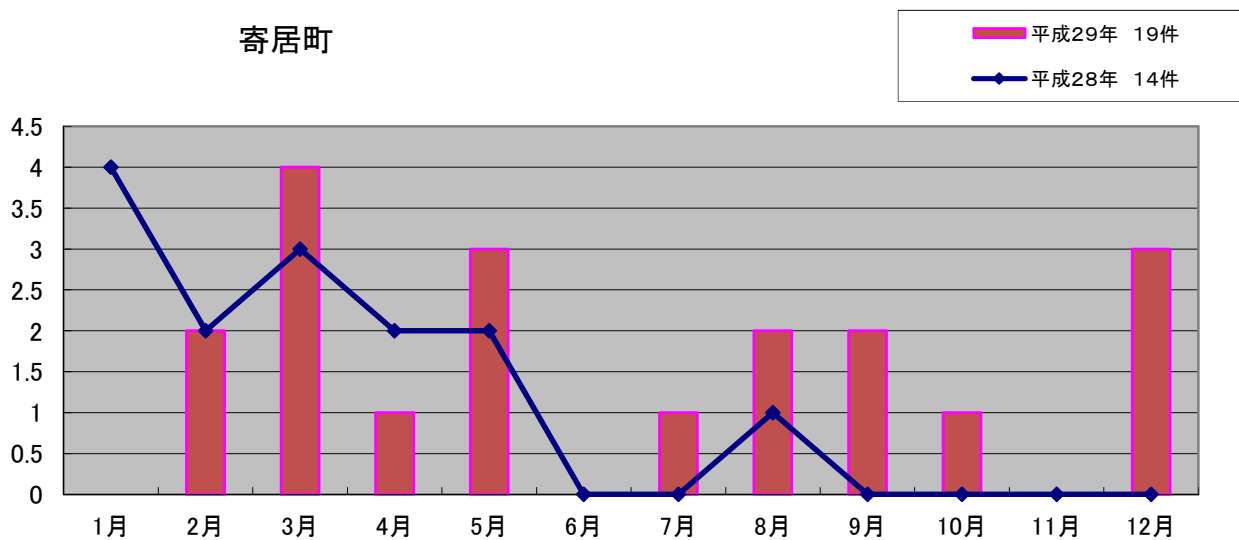
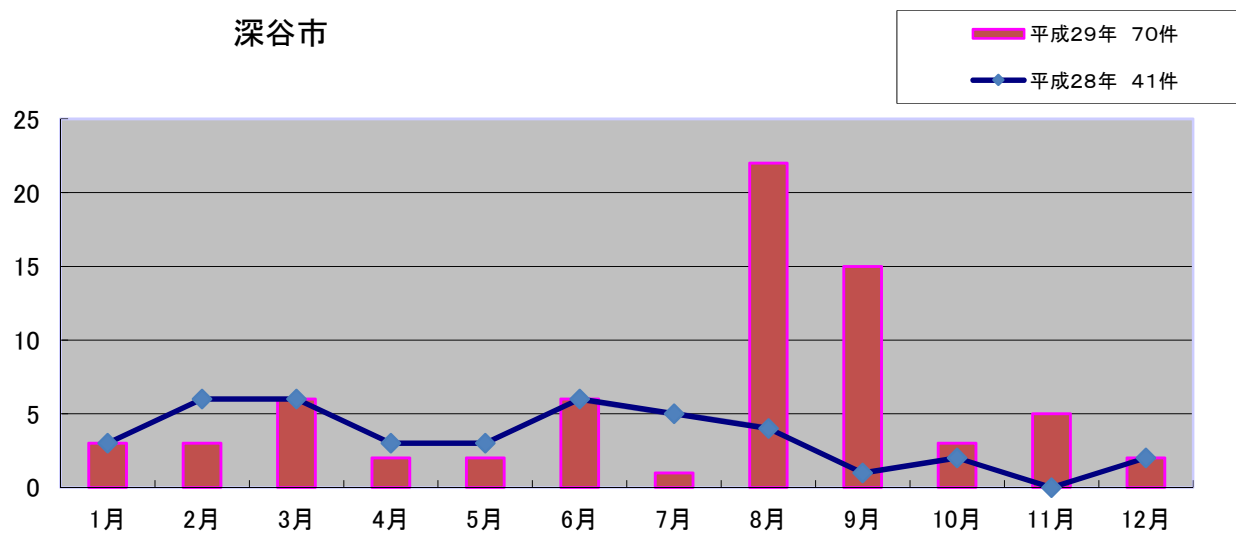
種別 月別	発生件数(件)					焼損面積			焼損棟数(棟)					損害額(千円)				り災世帯数(世帯)				り災人員(人)				死傷者(人)	
	建物	林野	車両	その他	計	建物床 (㎡)	建物表 (㎡)	林野 (a)	全焼	半焼	部分焼	ぼや	計	建物	内容物	その他	計	全損	半損	小損	計	全損	半損	小損	計	死者	傷者
1					0							0				0				0				0			
2	1			1	2	161	10		1			3	4	20,067	432	28	20,527	1		2	3	3		8	11	2	
3	1			3	4							1	1		14	153	167			1	1			1	1		
4	1				1							1	1				0			1	1			2	2		
5	1			2	3	1	1					1	1	77	44		121				0				0		
6					0								0				0				0				0		
7				1	1								0				0				0				0		
8	1			1	2							1	1		5	108	113				0				0		
9	1		1		2	3					1	1	2	180	84	308	572				0				0		
10				1	1								0				0				0				0		
11					0								0				0				0				0		
12			1	2	3								0		17	17	17				0				0		
合計	6	0	2	11	19	165	11	0	1	0	1	8	10	20,324	579	614	21,517	1	0	4	5	3	0	11	14	2	0

平成29年

○関越道

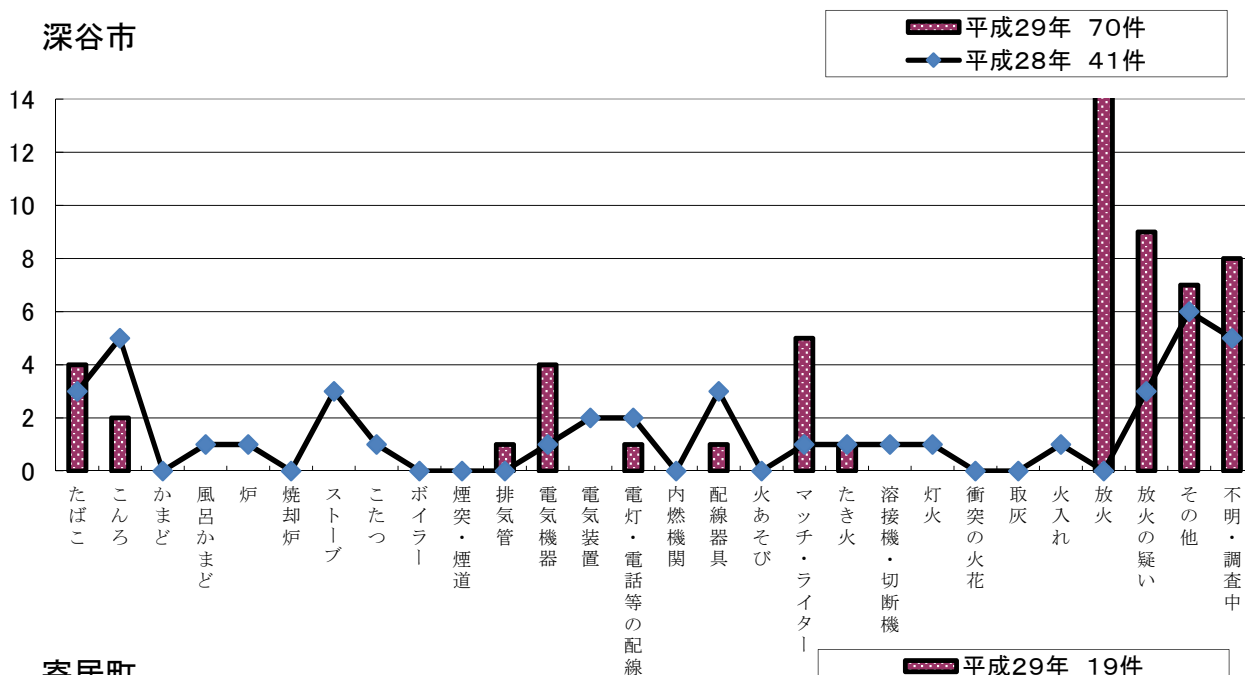
種別 月別	発生件数(件)					焼損面積			焼損棟数(棟)					損害額(千円)				り災世帯数(世帯)				り災人員(人)				死傷者(人)	
	建物	林野	車両	その他	計	建物床(m ²)	建物表(m ²)	林野(a)	全焼	半焼	部分焼	ぼや	計	建物	内容物	その他	計	全損	半損	小損	計	全損	半損	小損	計	死者	傷者
1					0							0				0				0				0			
2					0							0				0				0				0			
3			1		1							0			147	147				0				0			
4					0							0				0				0				0			
5					0							0				0				0				0			
6					0							0				0				0				0			
7					0							0				0				0				0			
8					0							0				0				0				0			
9					0							0				0				0				0			
10					0							0				0				0				0			
11					0							0				0				0				0			
12					0							0				0				0				0			
合計	0	0	1	0	1	0	0	0	0	0	0	0	0	0	0	147	147	0	0	0	0	0	0	0	0	0	0

4. 月別火災発生件数

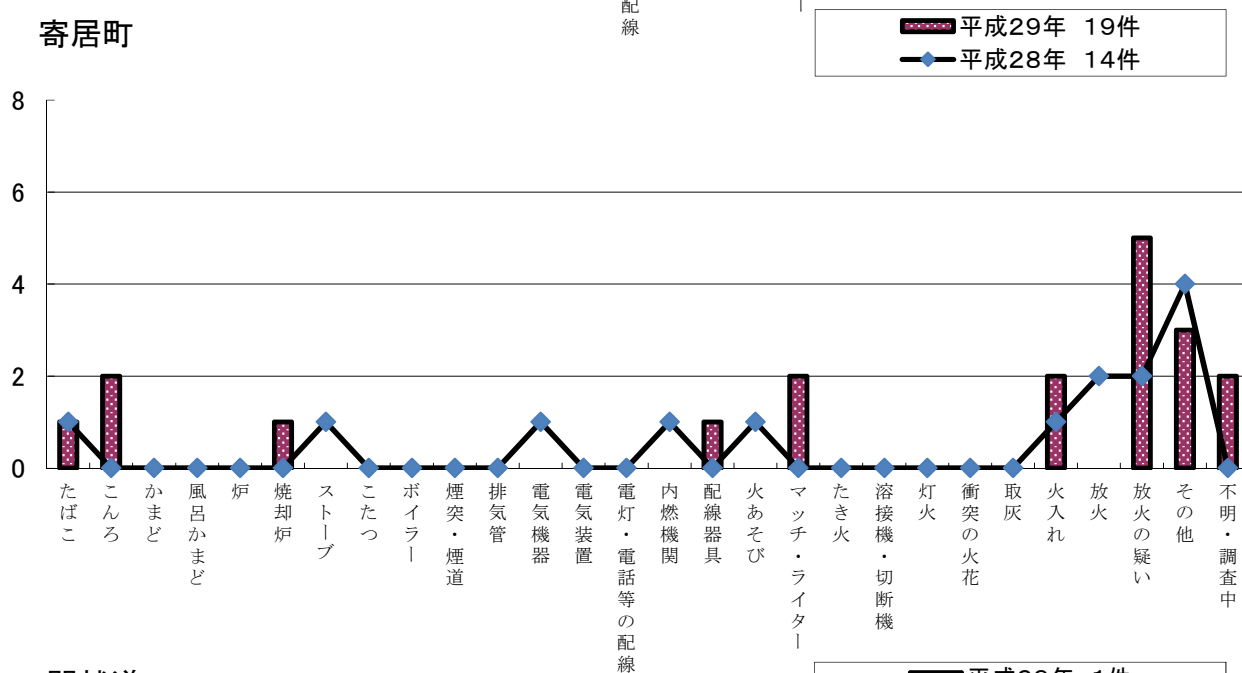


5. 原因別火災発生件数

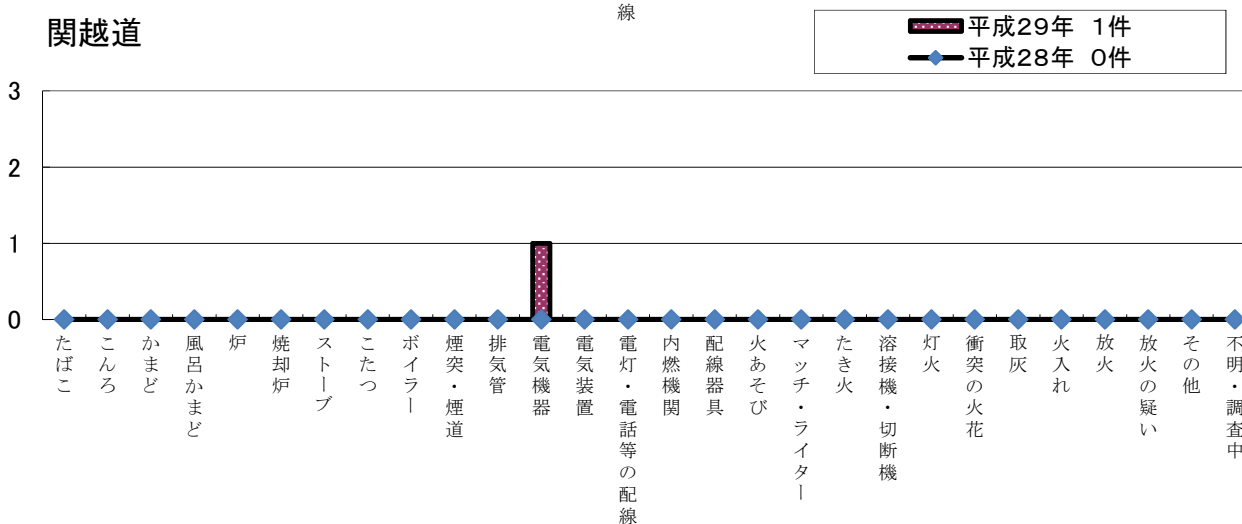
深谷市



寄居町



関越道



6. 時間別火災発生件数

平成29年

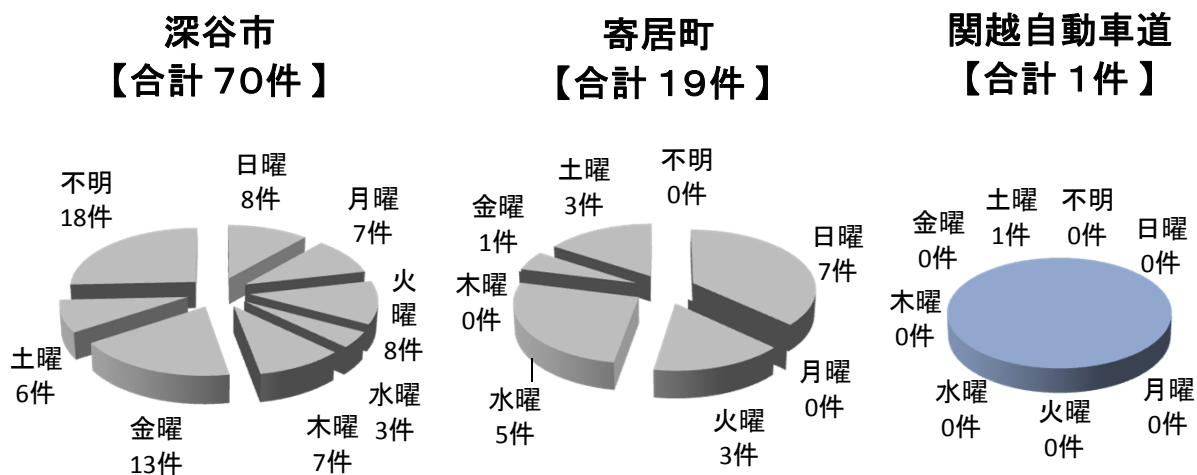
時 間	件 数				時 間	件数			
	深谷市	寄居町	関越道	計		深谷市	寄居町	関越道	計
0～1	5			5	13～14	5			5
1～2				0	14～15	2	1		3
2～3	2	1		3	15～16	5	2		7
3～4	1			1	16～17	2	1		3
4～5	3			3	17～18		2		2
5～6	1	1		2	18～19	2	1		3
6～7		1		1	19～20	2	1		3
7～8				0	20～21	1			1
8～9		1		1	21～22	2			2
9～10	1	3		4	22～23	1	1		2
10～11	6	1	1	8	23～24	2			2
11～12	1	1		2	不明	23			23
12～13	3	1		4	合計	70	19	1	90

7. 覚知別火災発生件数

平成29年

区 分	件数			
	深谷市	寄居町	関越道	合計
火災専用電話(NTT加入除く)	4	2		6
火災専用電話(NTT加入)	9	3		12
火災専用電話(携帯電話)	25	9	1	35
加入電話(固定)	1	1		2
加入電話(携帯電話)	1			1
警察電話	7	1		8
駆け付け通報				0
事後聞知	22	3		25
その他	1			1
合計	70	19	1	90

8. 曜日別火災発生件数



9. 危険物製造所等類別施設数

平成30年4月1日現在

	1類	2類	3類	4類	5類	6類	混在	計
製造所				4			1	5
屋内貯蔵所	3	2	1	110	2		15	133
屋外タンク貯蔵所				89				89
屋内タンク貯蔵所				4				4
地下タンク貯蔵所				119				119
移動タンク貯蔵所				36				36
屋外貯蔵所				31				31
給油取扱所				125				125
第一種販売取扱所								
一般取扱所	1			104			9	114
計	4	2	1	622	2		25	656

10. 危険物倍数別施設数

平成30年4月1日現在

倍数区分	五倍以下	五倍を超え 十倍以下	十倍を超え 五十倍以下	五十倍を超え 百倍以下	百倍を超え 百五十倍以下	百五十倍を超え 二百倍以下	二百倍を超え 一千倍以下	一千倍を超え 五千倍以下	五千倍を超え 一万倍以下	一万倍を超えるもの	計
製造所	1	2	1		1						5
屋内貯蔵所	46	24	19	19	11	6	1	2	5		133
屋外タンク貯蔵所	37	16	31	3	1		1				89
屋内タンク貯蔵所	1	1	2								4
地下タンク貯蔵所	50	19	34	13			3				119
移動タンク貯蔵所	30	2	3	1							36
屋外貯蔵所	5	12	14								31
給油取扱所	11	10	52	6	6	13	27				125
第一種販売取扱所											
一般取扱所	34	33	30	10	3	3	1				114
計	215	119	186	52	22	22	33	2	5		656

1 1. 用途別防火対象物調査表

平成30年4月1日現在

令別表 区分	用途別	対 象 物 (事 業 所)		要 防 火 管 理 者		選 任 数	
(一)	集 会 場 の 類	87 27	114	66 25	91	63 25	88
(二)	遊 技 場 の 類	29 6	35	25 6	31	24 6	30
(三)	料 理 店 ・ 飲 食 店 の 類	141 26	167	115 24	139	112 24	136
(四)	百 貨 店 ・ マーケットの類	249 61	310	170 41	211	156 38	194
(五)	旅 館 ・ 共 同 住 宅 の 類	957 202	1,159	82 29	111	79 29	108
(六)	病 院 ・ 幼 稚 園 の 類	395 71	466	193 39	232	164 33	197
(七)	小 ・ 中 ・ 高 ・ 大 学 ・ 各 種 学 校	157 30	187	41 10	51	41 10	51
(八)	図 書 館	5 3	8	2 3	5	2 3	5
(九)	公 衆 浴 場 の 類	6 2	8	4 2	6	4 2	6
(十)	車 両 の 停 車 場 の 類	5 2	7	1	1	1	1
(十一)	神 社 ・ 教 会 の 類	29 10	39	11 2	13	11 2	13
(十二)	工 場 ・ 作 業 所	627 209	836	84 26	110	78 24	102
(十三)	車 庫 ・ 駐 車 場	27 8	35	1 1	2	1 1	2
(十四)	倉 庫	505 127	632	12 8	20	12 8	20
(十五)	前項に該当しない事業場	567 140	707	49 20	69	47 20	67
(十六)	複 合 用 途	261 87	348	44 17	61	37 11	48
(十七)	文 化 財 の 類	6 0	6	0 0	0	0 0	0
合 計		4,053 1,011	5,064	899 254	1,153	831 237	1,068

※各項目の数値…左上段：深谷市、左下段：寄居町、右側：小計

12. 防火管理資格修了証交付状況

令別表 区分	用途別	25年度	26年度	27年度	28年度	29年度	合計
(一)	集会場の類	7	2	7	3	12	31
(二)	遊技場の類	4	5		1	1	11
(三)	料理店・飲食店の類	11	9	7	12		39
(四)	百貨店・マーケットの類	17	18	23	13	12	83
(五)	旅館・共同住宅の類	3	1	4	3	3	14
(六)	病院・幼稚園の類	60	59	44	29	15	207
(七)	小・中・高・大学・各種 学 校	7	5	4	11	6	33
(八)	図書館	1		2		2	5
(九)	公衆浴場の類		1				1
(十)	車両の駐車場の類	2				2	4
(十一)	神社・教会の類	2			3	1	6
(十二)	工場・作業所	30	32	33	23	11	129
(十三)	車庫・駐車場						0
(十四)	倉庫			1	1		2
(十五)	前項に該当しない事業場	27	45	20	28	13	133
(十六)	複合用途	2		5	5		12
	職業無し				5	5	10
	合計	173	177	150	137	83	720

13. 業態別建築同意処理状況

平成29年度

用途別 項目	件数	棟数	構造			階層別				工事種別				処理状況				面積	
			木造	鉄骨	鉄筋コンクリート	1階	2階	3階	4階以上	新築	増築	改築	用途変更	同意指導		不同意	返戻	建築面積	延べ面積
														無	有				
映画館・集会場の類	4	5	3	1		4			4					4			3,779.63	3,485.30	
キャバレー・遊技場の類																			
料理店・飲食店の類	3	3	3			1	2		3					3			347.55	263.04	
物品販売・店舗の類	9	11	3	5	1	8	1		9					9			9,435.49	9,023.77	
旅館・共同住宅の類	8	9	3	4	1		5	2	1	8				8			1,313.08	2,972.52	
病院・幼稚園の類	19	19	13	5	1	13	6		15	3		1		19			4,660.53	5,726.18	
小・中・高・大学・各種学校の類	2	2		1	1			1	1	1		1		2			4,121.50	11,853.17	
図書館・博物館の類																			
公衆浴場・特殊浴場の類																			
車両の駐車場の類																			
社寺・教会の類	2	2	2			2			2					2			468.74	367.86	
工場・作業場の類	16	37	15	1		11	5		10	6				16			10,498.75	16,551.07	
車庫の類	2	2		2		2			2					2			56.38	56.38	
倉庫の類	10	11	1	9		8	2		10					10			4,310.75	5,067.81	
前項に該当しない事業場	24	18	12	7	5	14	8	1	1	19	5			24			14,389.56	33,199.75	
併用住宅	3	3	3				3		3					3			226.08	121.52	
複合用途	7	8	6	1		2	5		6	1				7			997.35	1,195.68	
危険物製造所等																			
専用住宅	15	16	15			6	9		15					15			935.37	1,460.21	
工作物・その他	92	114	51	41		50	39	3	90	1	1			92			9,047.76	14,397.32	
計	216	260	130	77	9	121	85	7	3	197	16	1	2	0	216	0	0	64,588.52	105,741.58

14. 各種申請書届出処理件数

平成29年度

番号	種 別	件 数	番号	種 別	件 数
1	製造所等設置許可申請	10	19	液化石油ガス等貯蔵取扱届	49
2	製造所等変更許可申請	117	20	ネオン管灯設備届	0
3	製造所等完成検査申請	117	21	防火対象物使用開始届	126
4	タンク水圧検査申請	0	22	消防用設備着工・設置届	738
5	タンク水張検査申請	2	23	消防用設備点検結果報告	1,183
6	タンク溶接部検査申請	0	24	燃料電池発電設備・発電設備 変電設備・蓄電池設備設置届	34
7	仮使用・仮取扱等承認申請	117	25	防火管理者選（解）任届	246
8	製造所等品名数量倍数変更届	19	26	消防計画作成（変更）届	303
9	製造所等廃止届	11	27	り災申告書	120
10	製造所等休止届	0	28	り災証明交付	64
11	製造所等設置者氏名変更届	95	29	火災とまぎらわしい煙又は火災 を発生のおそれのある行為の届	113
12	製造所等譲渡引渡届	1	30	煙火打上げ届	76
13	危険物保安監督者選（解）任届	56	31	催物開催届	50
14	危険物取扱従事者届	0	32	水道断減水届	0
15	製造所等軽易変更届	99	33	道路工事届	361
16	少量危険物等貯蔵・取扱届	29	34	露店等の開設届	95
17	火気使用設備設置届	16	35	喫煙等禁止行為の解除承認申請	36
18	消防訓練計画書	909	合 計		5,192

15. 中高層階防火対象物数

平成30年4月1日現在

用途別	3階	4階	5階	6階	7階	8階	9階	10階	11階	14階	15階	計
集会場の類	6											6
遊技場の類		1										1
料理店・飲食店の類	14											14
百貨店の類	4	1										5
旅館・共同住宅の類	218	66	40	8	4	3	1	2	1	3	1	347
病院・幼稚園の類	28	8	6		2							44
学校の類	39	30	2	2	1		1					75
図書館	2											2
工場・作業所	39	9		1								49
駐車場	1											1
倉庫	14	1	5	3					1			24
事務所等	66	14	8	3	2							93
複合用途	115	18	11	5	3		1	1				154
計	546	148	72	22	12	3	3	3	2	3	1	815