

①



②



最強 → デッキ

※ 15センチ  
 \* 反(木面物) 別注の空置  
 \* ベンチ(窓) 最悪  
 (可也) 高木. 同サ. あり.  
 . フリツゲ族

照明  
 ・ 木  
 (見ても材料)  
 木ニツグ

集客の装束 (看板)  
 ・ 看板板 (1セル)  
 A看板.)  
 ・ 窓看板 (車で見えぬ)  
 ・ 屋号看板 (最も効果X)

・ 看板板  
 の作り (横)  
 ・ 商品サマシ

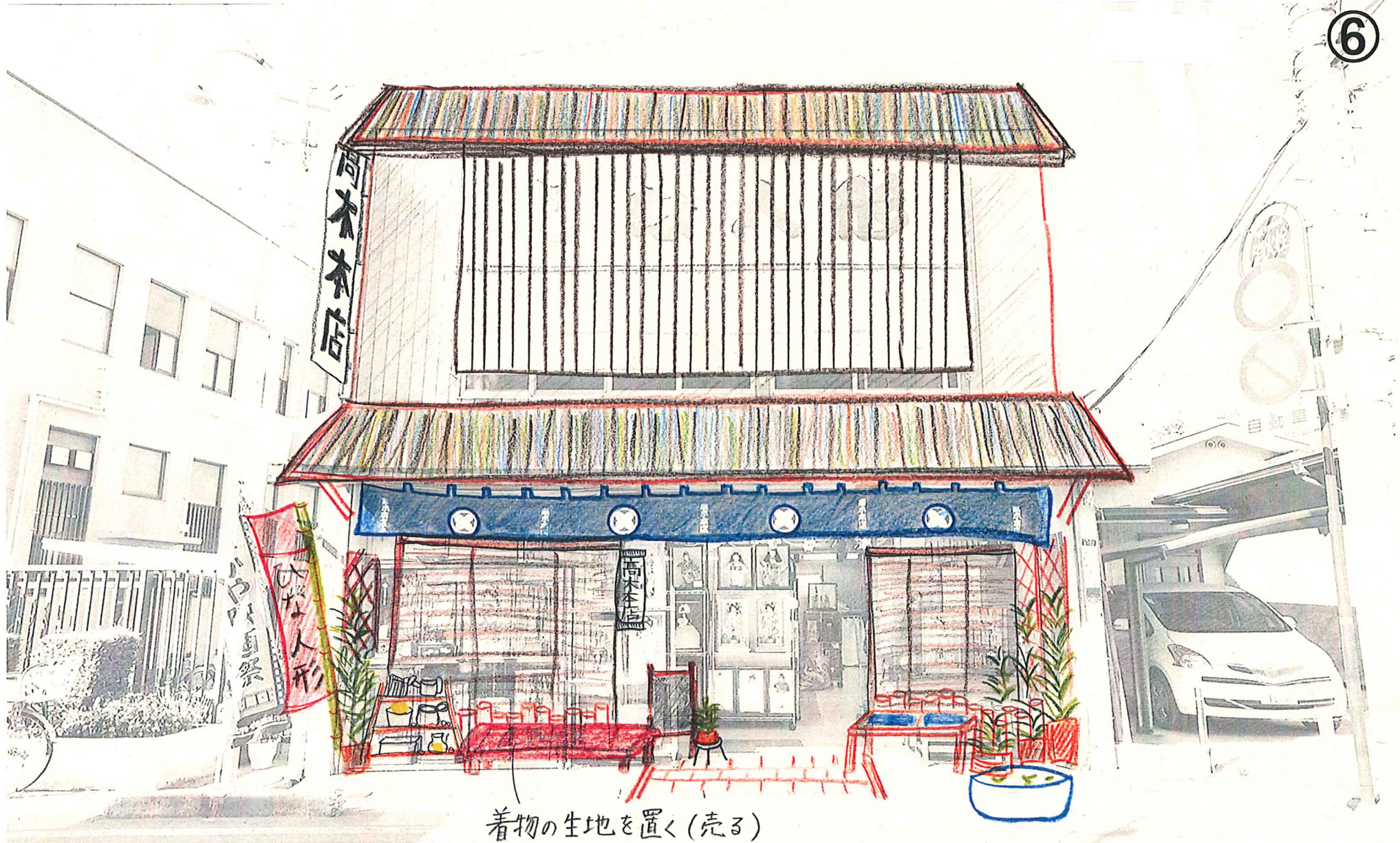
\* 目録の下E. 光栄せせ.

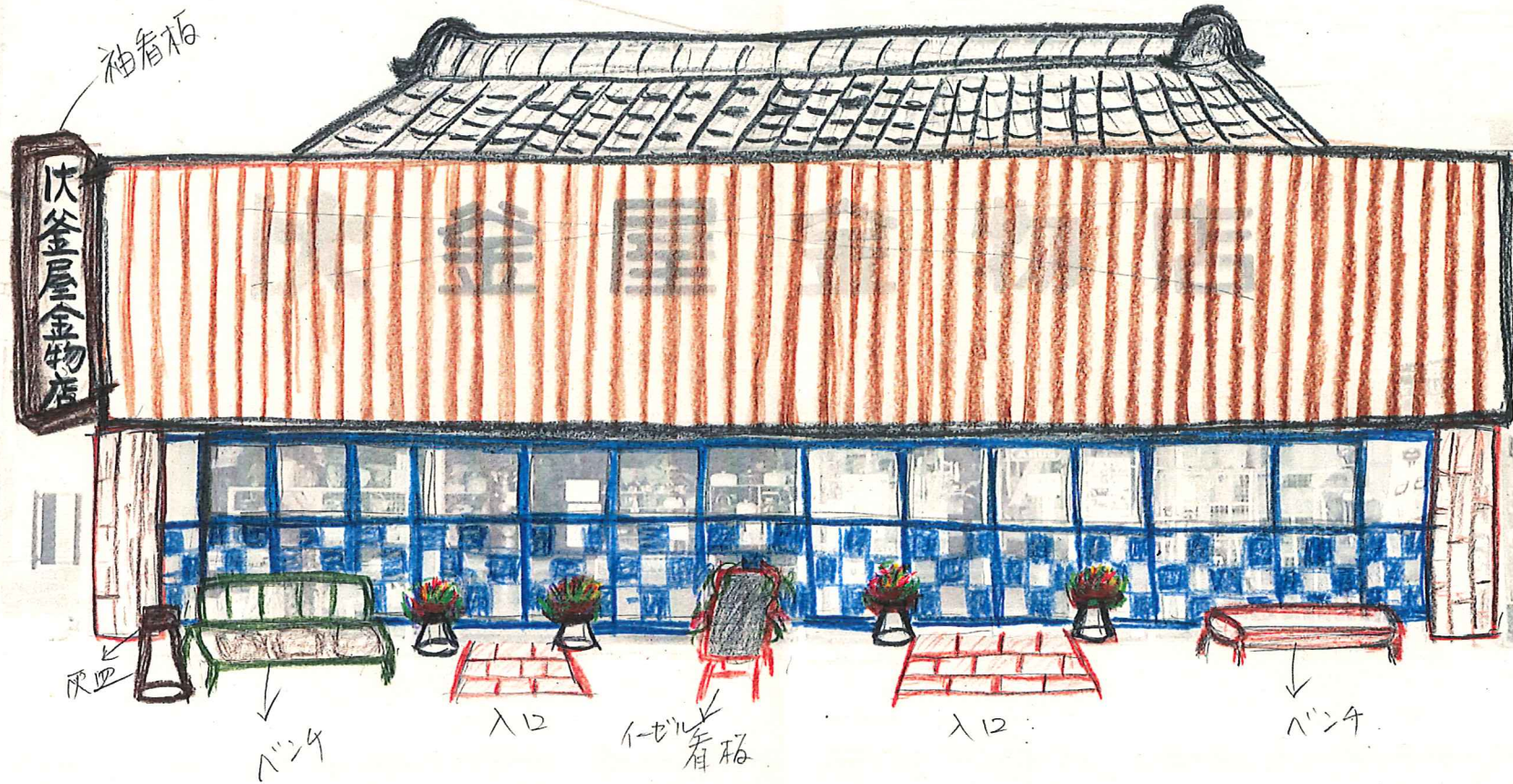
散・密度 重視!!





松本 誠  
台座 (1) 3枚





⑨

のれん



帯のれん



つり下げ旗



野点傘



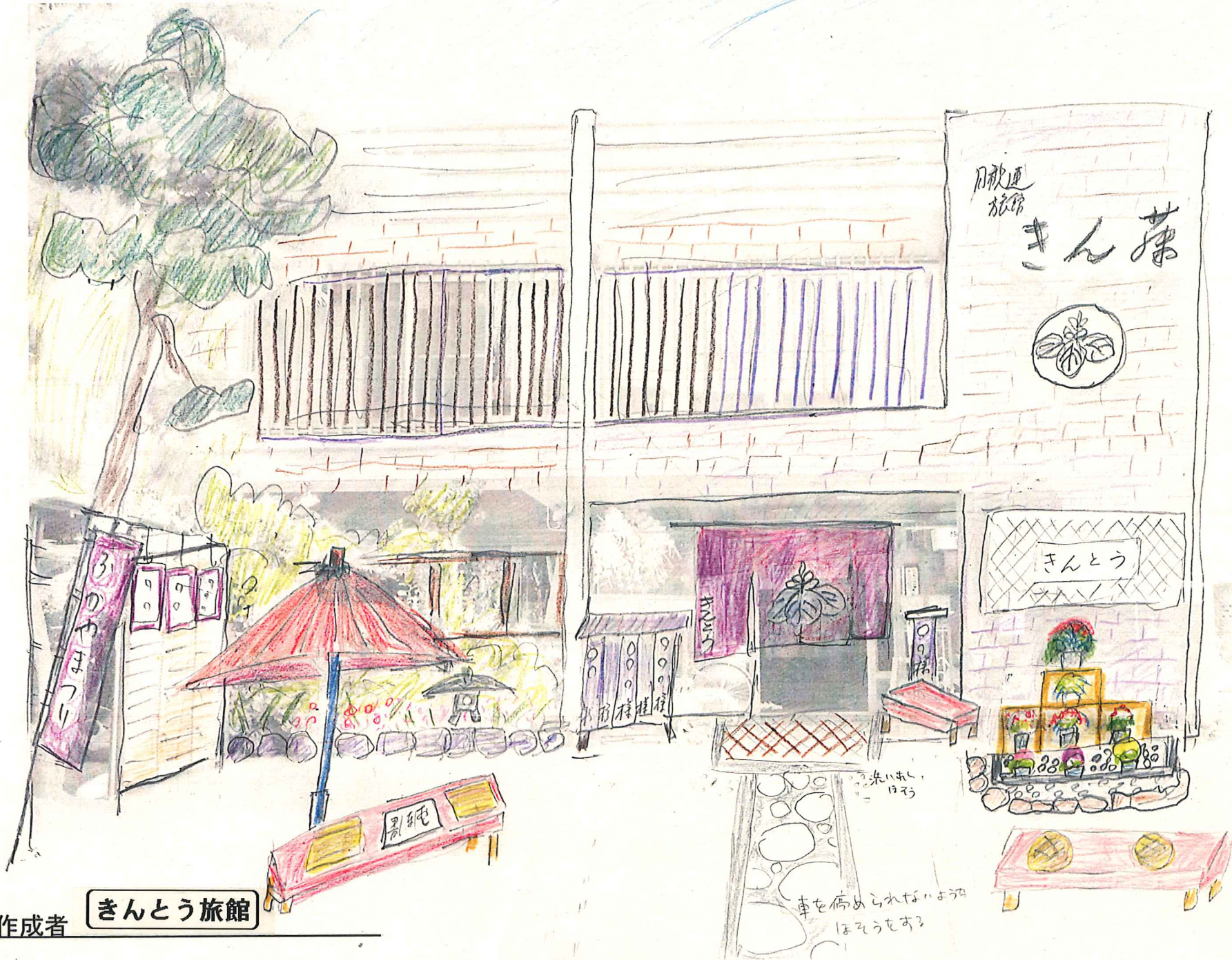
デッキ





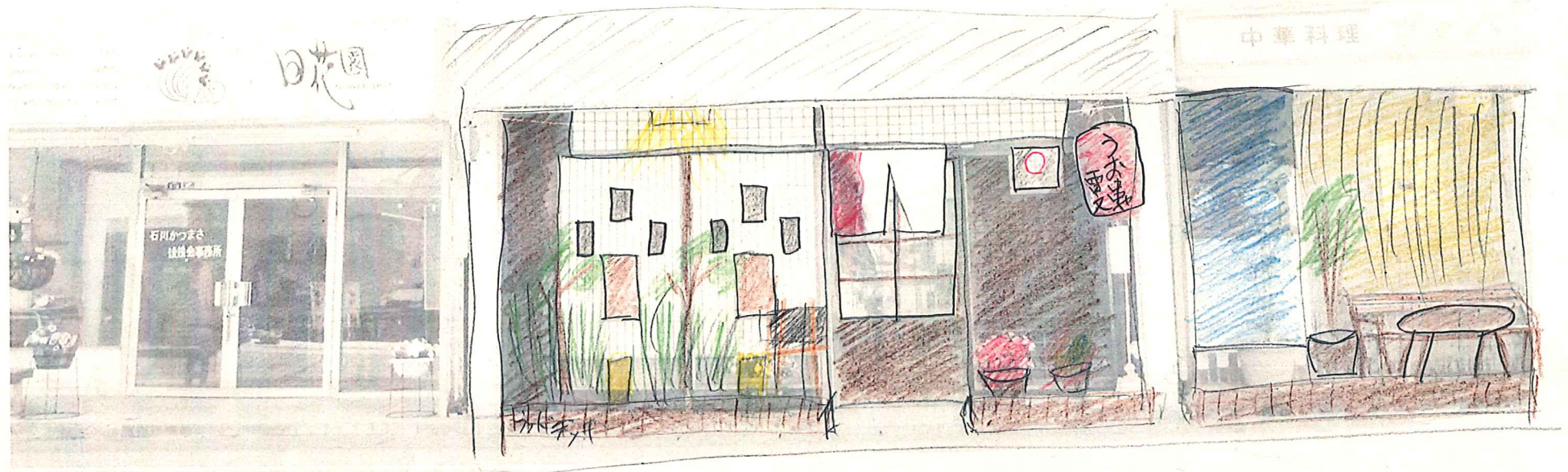




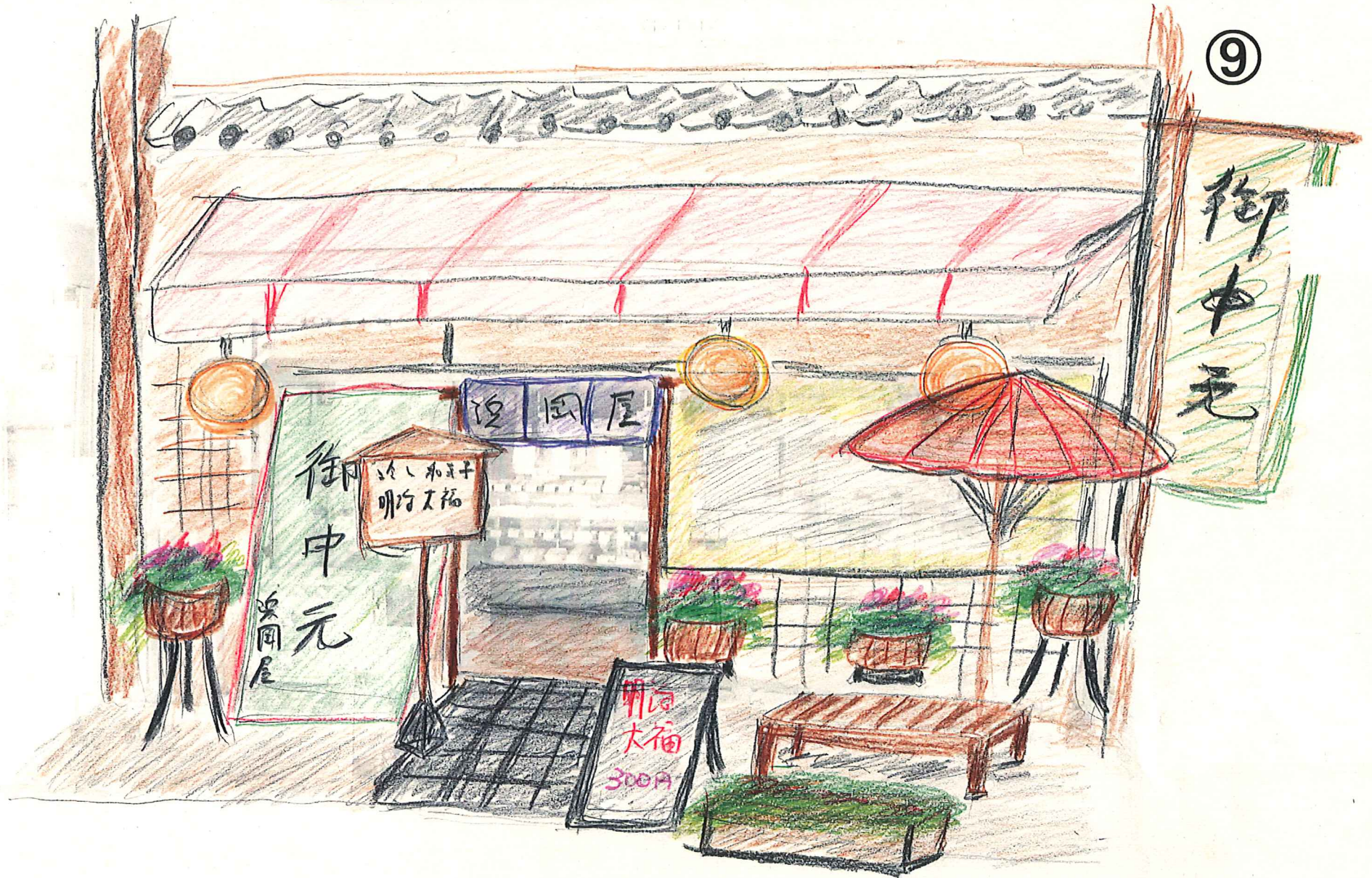


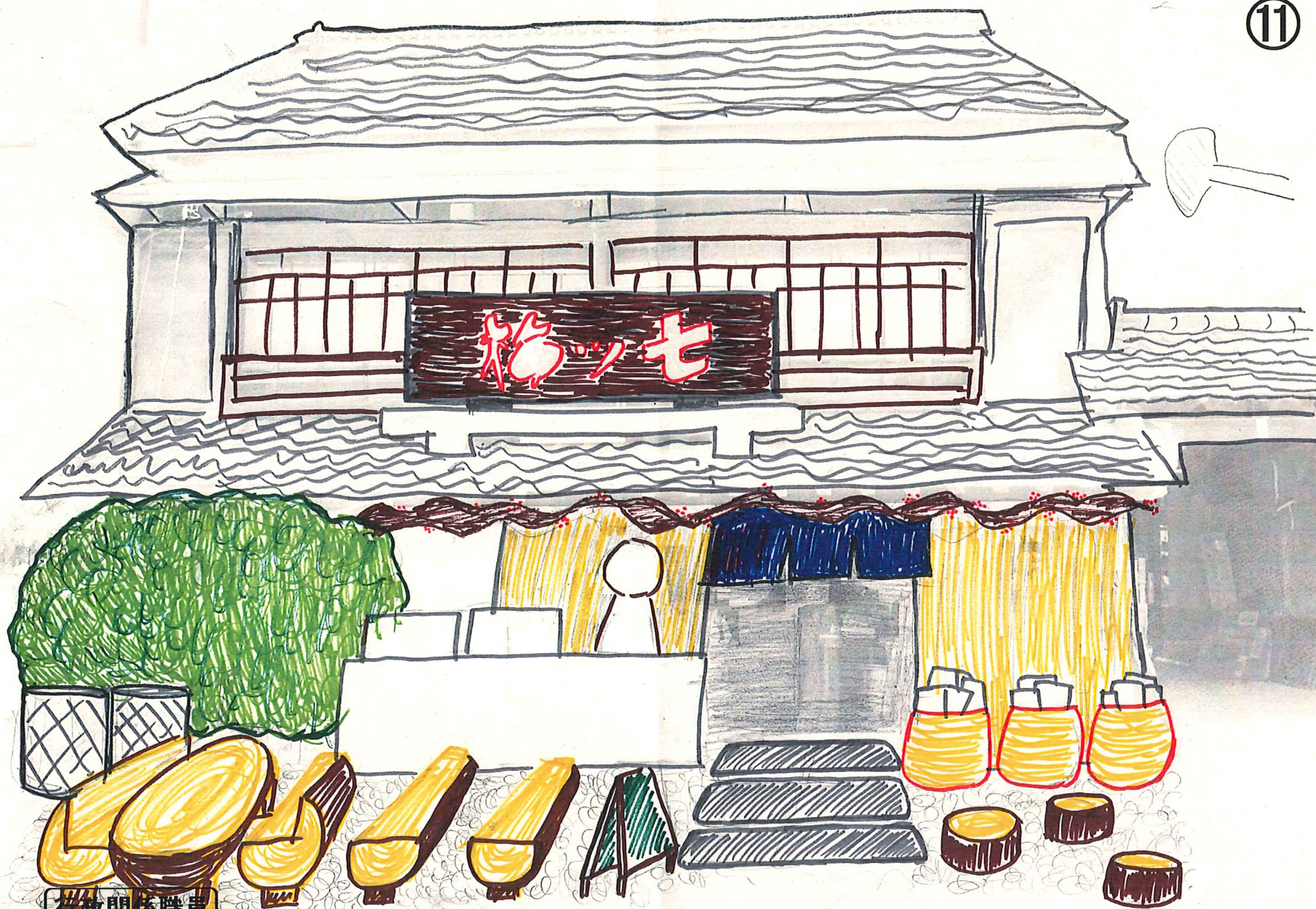
作成者

きんとう旅館



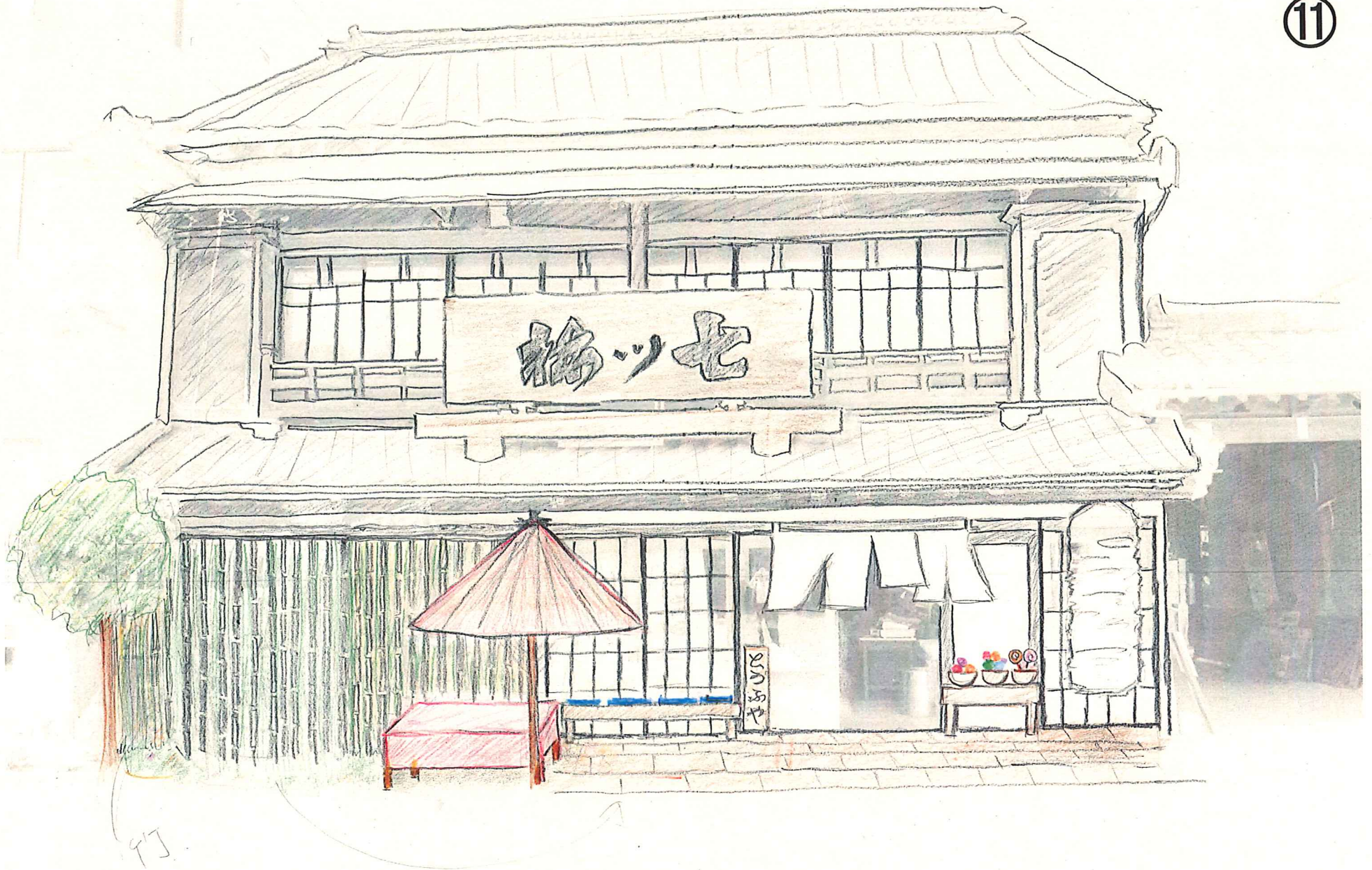
⑨

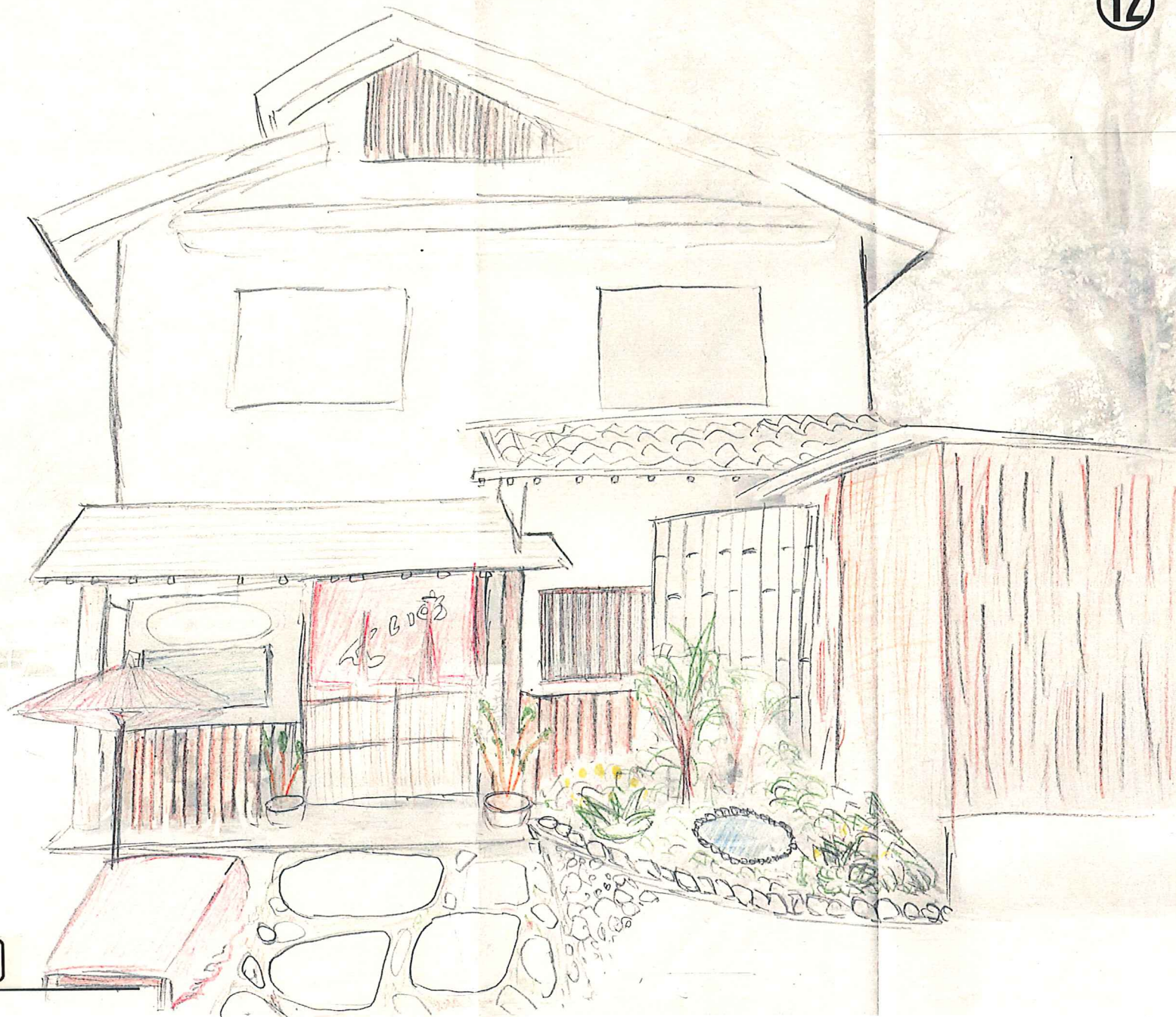


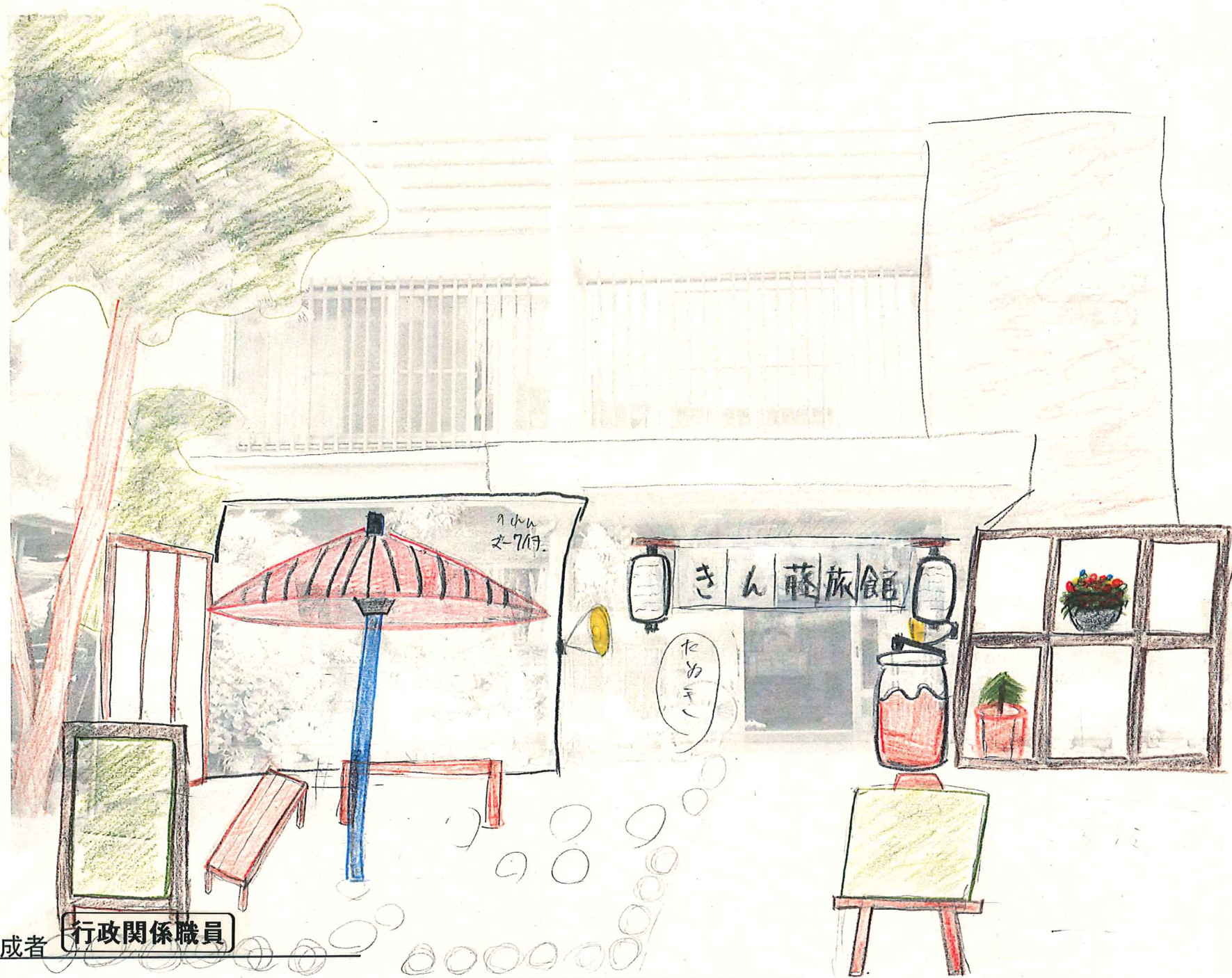


作成者

行政関係職員











緑合を置く = 植物

カンパシ等を置く