



水のみち

No.19

2018年6月1日発行

深谷市環境水道部

369-0211 深谷市岡部 1086

TEL 048-577-7527

FAX 048-546-0126

深谷市上下水道事業経営戦略を策定しました

深谷市上下水道事業経営戦略とは

本市上下水道事業における経営の基本計画で、将来にわたり安定的に事業を継続できるように、中長期的な視点にたって計画的な経営に取り組むため策定しました。計画期間は、2018年度から2027年度までの10年間で、毎年度の進捗管理とともに、概ね5年で総合的な見直しを実施します。



©Fukaya City

※ 詳しくは、市ホームページをご覧ください。

経営の基本方針と今後の取組



《基本方針》

『安全で安心な水道水の
安定的な供給』

《今後の取組》

老朽管更新事業

- ①石綿セメント管の更新
- ②铸铁管・塩化ビニール管の更新、
管路の耐震化

施設整備事業（第2期）

- ①皿沼浄水場の更新
- ②花園第一配水場及び花園第二配
水場の更新



水道管布設替工事の様子

《基本方針》

『快適と安全を提供する
持続可能な下水道』

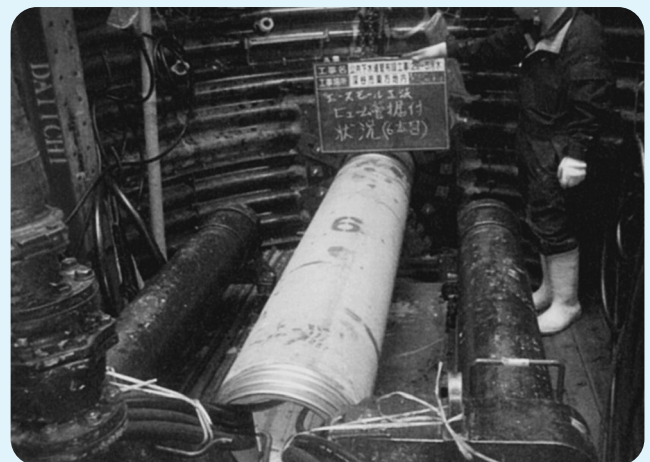
《今後の取組》

公共下水道事業

- ①汚水管及び雨水管の整備
- ②深谷市浄化センターの長寿命化
- ③深谷市岡部浄化センターの統廃合の検討

農業集落排水事業

- ①老朽化施設の機能強化
- ②公共下水道への接続の検討

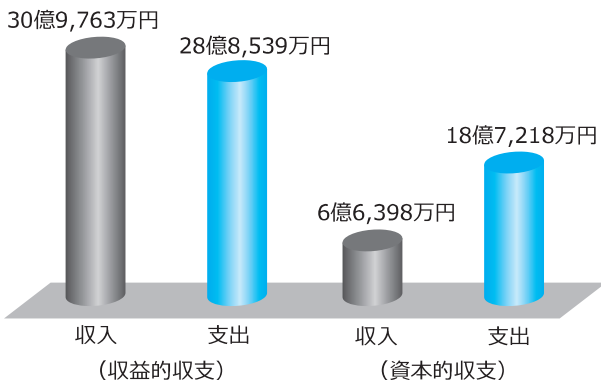


汚水管布設工事の様子



今年度の上下水道事業会計予算をお知らせします

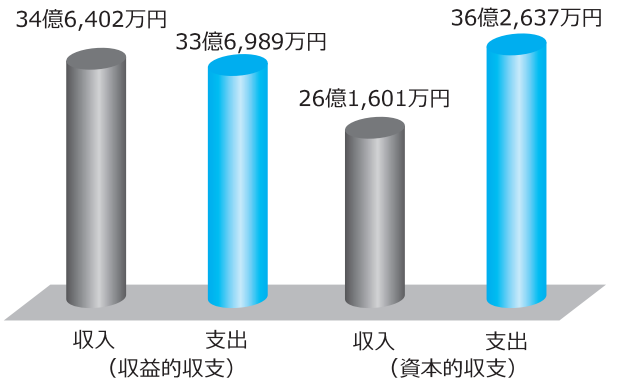
水道事業会計



【収益的収支】上下水道料金収入や施設の維持管理費用などを計上しています。

【資本的収支】施設の整備更新費用やそれに係る借入金などを計上しています。

下水道事業会計



※資本的収支の不足額については、内部留保資金で補っています。

水道工事のお知らせ



安全で安心な水道水を定期的に供給するために、古くなった水道管を新しくする工事を行っています。

- 深谷地区…内ヶ島、中瀬、江原、東方町、国済寺、上野台、西大沼、西島5丁目、上柴町西1丁目
- 岡部地区…岡部、普済寺、本郷、針ヶ谷、後榛沢、沓掛
- 川本地区…長在家、田中、上原、本田、畠山
- 花園地区…武蔵野

下水道工事のお知らせ

快適な生活環境を確保するため、下水道管を整備する工事を行っています。

【公共下水】

- 深谷地区…上野台、宿根、国済寺、東方
- 岡部地区…普済寺

【集落排水】

- 深谷地区…大谷
- 花園地区…武蔵野

※花園地区の小前田では、浸水対策として雨水幹線の整備も行っています。

熱中症にご注意ください



水分・塩分をこまめに補給しましょう

のどが渇く前に水分を補給しましょう。汗には塩分が含まれています。大量の汗をかいたら、水分とともに塩分もとりましょう。ビールなどアルコールを含む飲料は、かえって体内の水分を出してしまうため水分の補給にはなりません。

暑くなる日は要注意

熱中症は、暑い環境に長時間いると発症します。梅雨明けなど急に暑くなる日は、体が暑さに慣れていないために注意が必要です。湿度が高いと体からの汗の蒸発が妨げられ、体温が上昇しやすくなってしまいます。室内でも熱中症になることがあるので、上手にエアコンを使っていきましょう。

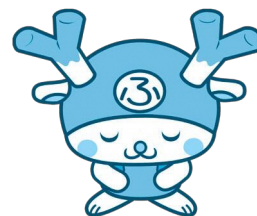


6月検針分から下水道使用料が変わります

公共下水道事業は、使用者の皆様からいただく使用料収入で汚水処理経費を賄うことが原則となっていますが、現状ではその原則が確保されておらず、収入不足分を一般会計（税金）からの繰入金によって補っています。

しかし、この中には公共下水道区域外の市民の皆様からいただいた税金も含まれているため、受益と負担の公平性を欠くこととなっています。これを解消するために、段階的に使用料の改定を行い、使用料水準の適正化を図っています。

今回は、第2段階への改定となります。使用者の皆様にはご負担をおかけしますが、ご理解とご協力をお願いします。



【下水道使用料体系】

(税込)

【新下水道使用料早見表】

2015.12.1 ~
2018.5.31

**2018.6.1 ~
2020.5.31**

2020.6.1 ~

(2ヵ月分、税込)

		第1段階	第2段階	第3段階
基本使用料		1,728円	1,944円	2,160円
従量 使用料 (円/㎡)	0㎡ ~ 10㎡	43.2円	64.8円	86.4円
	11㎡ ~ 40㎡	86.4円	108.0円	129.6円
	41㎡ ~ 100㎡	140.4円	172.8円	194.4円
	101㎡ ~	216円	216円	216円

水量	使用料	水量	使用料	水量	使用料
0㎡	1,944円	40㎡	5,832円	80㎡	12,744円
10㎡	2,592円	50㎡	7,560円	90㎡	14,472円
20㎡	3,672円	60㎡	9,288円	100㎡	16,200円
30㎡	4,752円	70㎡	11,016円	150㎡	27,000円

水質検査結果をお知らせします

水道水が安全・安心であるために、51項目の水質基準が法律で定められています。本市では、市内すべての浄・配水場を含む計26箇所で採取した水を定期的に検査し、安全性を確認しています。ここでは、市内すべての浄・配水場の水質検査結果(抜粋)をお知らせします。

なお、51項目すべての検査結果については、深谷市のホームページまたは水道工務課で閲覧できます。

【基準値(水道法に基づく水質基準)】

(2017年度平均値)

試験項目		基準値	血沼 浄水場	前川原 浄水場	前小屋 浄水場	新仙元山 配水場	岡部 浄水場	今泉 配水場	川本 浄水場	本田 配水場	花園第1 配水場	花園第2 配水場
健康に 関連 する 項目	1 一般細菌	100/㎡以下	0	0	0	0	0	0	0	0	0	0
	2 大腸菌	検出されないこと	不検出	不検出	不検出	不検出	不検出	不検出	不検出	不検出	不検出	不検出
	3 鉛及び その化合物	0.01mg/ℓ以下	0.001 未満	0.001 未満	0.001 未満	0.001 未満	0.001 未満	0.001 未満	0.001 未満	0.001 未満	0.001 未満	0.001 未満
	4 硝酸態窒素及び 亜硝酸態窒素	10mg/ℓ以下	5.1	0.1 未満	0.1 未満	1.6	1.1	1.6	1.4	1.8	1.7	1.7
	5 総トリハロメタン	0.1mg/ℓ以下	0.006	0.001 未満	0.003	0.023	0.019	0.024	0.012	0.020	0.020	0.022
水道水 が有 す べき 性 状 に 関 連 す る 項目	6 鉄及び その化合物	0.3mg/ℓ以下	0.03 未満	0.03 未満	0.03 未満	0.03 未満	0.03 未満	0.03 未満	0.03 未満	0.03 未満	0.03 未満	0.03 未満
	7 マンガン及び その化合物	0.05mg/ℓ以下	0.005 未満	0.005 未満	0.005 未満	0.005 未満	0.005 未満	0.005 未満	0.005 未満	0.005 未満	0.005 未満	0.005 未満
	8 塩化物イオン	200mg/ℓ以下	24.3	10.2	9.1	19.7	21.3	19.2	11.8	18.7	18.9	18.9
	9 蒸発残留物	500mg/ℓ以下	242	152	159	158	190	161	139	157	156	156
	10 有機物(全有機炭素 (TOC)の量)	3mg/ℓ以下	0.3 未満	0.3 未満	0.3 未満	0.8	0.6	0.8	0.6	0.9	0.8	0.9
	11 pH値	5.8以上8.6以下	7.4	8.2	8.2	7.4	7.7	7.3	7.2	7.2	7.2	7.2
	12 味	異常でないこと	異常なし	異常なし	異常なし	異常なし	異常なし	異常なし	異常なし	異常なし	異常なし	異常なし
	13 臭気	異常でないこと	異常なし	異常なし	異常なし	異常なし	異常なし	異常なし	異常なし	異常なし	異常なし	異常なし
	14 色度	5度以下	1未満	1未満	1未満	1未満	1未満	1未満	1未満	1未満	1未満	1未満
	15 濁度	2度以下	0.1未満	0.1未満	0.1未満	0.1未満	0.1未満	0.1未満	0.1未満	0.1未満	0.1未満	0.1未満
その他	残留塩素(遊離型)	0.1mg/ℓ以上	0.39	0.34	0.39	0.63	0.67	0.60	0.57	0.70	0.67	0.57



PayB(ペイビー)に対応しました

☺ スマホでラクラクお支払い ☺

2018年4月から水道料金と下水道使用料の支払い方法として、PayBでの支払いが可能となりました。

PayBは、バーコードを読み込むだけで、登録した口座から支払いができる多機能決済アプリです。

ただし、現在は以下の金融機関のみ利用可能であるため、詳細はPayBのホームページ等を参照してください。

みずほ銀行、ゆうちょ銀行、りそな銀行、埼玉りそな銀行
武蔵野銀行



水道メーターの検針にご協力ください

本市では、2ヶ月に一度水道メーターの検針を実施しています。

検針にあたりましては、お客様のご協力をお願いいたします。

水道メーターの周りや
フタの上には物を置か
ないでください。



犬は出入口やメーター
ボックスからなるべく
離れたところにつない
でください。



<夏期講習>

『水のみち』をご覧で
受講特典ございます!

【期間】7/23～8/11、20～25

・小学4～6年(国算):10日間

・中学1・2年(国数英):10日間

・中学3年(国数英理社):20日間

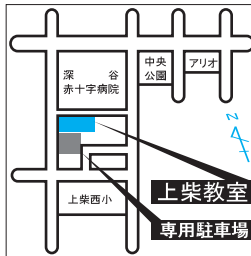
小泉塾

【上柴教室】

深谷市上柴町西 5-9-25 ☎048-573-5064

<https://www.koizumijuku.com/>

✉ koizumi@koizumijuku.com



掲載広告を募集しています

この紙面の一部を広告スペースとして、有料で提供しています。募集広告やPRにお役立てください。ただし、内容により掲載できない場合もありますので、ご不明な点は事前にお問い合わせください。

次回の『水のみち』は、2018年12月に発行予定です。広告の掲載申し込みは、2018年9月28日(金)までです。

申込み・問い合わせ先

環境水道部企業経営課 企業経営係

☎048-577-7527

夏期講習生募集

期間 8/1～11・8/17～25 (全18日間)

●中3(国・数・英・理・社)学習内容の確認と答案練習

●中2・中1(国・数・英)1学期の復習と2学期の予習

たちばな進学教室

☎572-9733 深谷市上野台298-2

