



ふっかちゃんマンホール

水のみち

深谷市上下水道広報紙

No.26

令和3(2021)年12月1日発行

深谷市環境水道部

〒369-0211 深谷市岡部1086

TEL 048-577-7527

FAX 048-546-0126

下水道処理施設を紹介します

深谷市浄化センター

深谷市浄化センター（上敷免2番地）は、深谷処理区の下水を処理する施設で、昭和60年4月1日に処理を開始しました。「汚れた水をきれいにして、川へ返す（水の循環）」重要な施設ですが、稼働から36年が経過し、施設の老朽化や気候変動による大雨災害などへの対策が必要となっています。そのため、市では改築更新計画を定め、施設の適正な維持管理を図っています。



下水道処理施設の主なしくみと働き

①沈砂池

下水中の土砂やゴミを取り除きます。

②最初沈澱池

汚泥を沈澱させます。(約2時間)

③エアレーションタンク

下水処理のしくみの「心臓部」。微生物が汚れを分解してくれます。(約6時間)

④最終沈澱池

汚泥を沈澱分離させます。(約3時間)

⑤塩素混和池

塩素で滅菌消毒し、安全な水にして放流します。

⑥放流



深谷市浄化センターでよく見られる微生物たち



■エピスティリス



■ポルティセラ



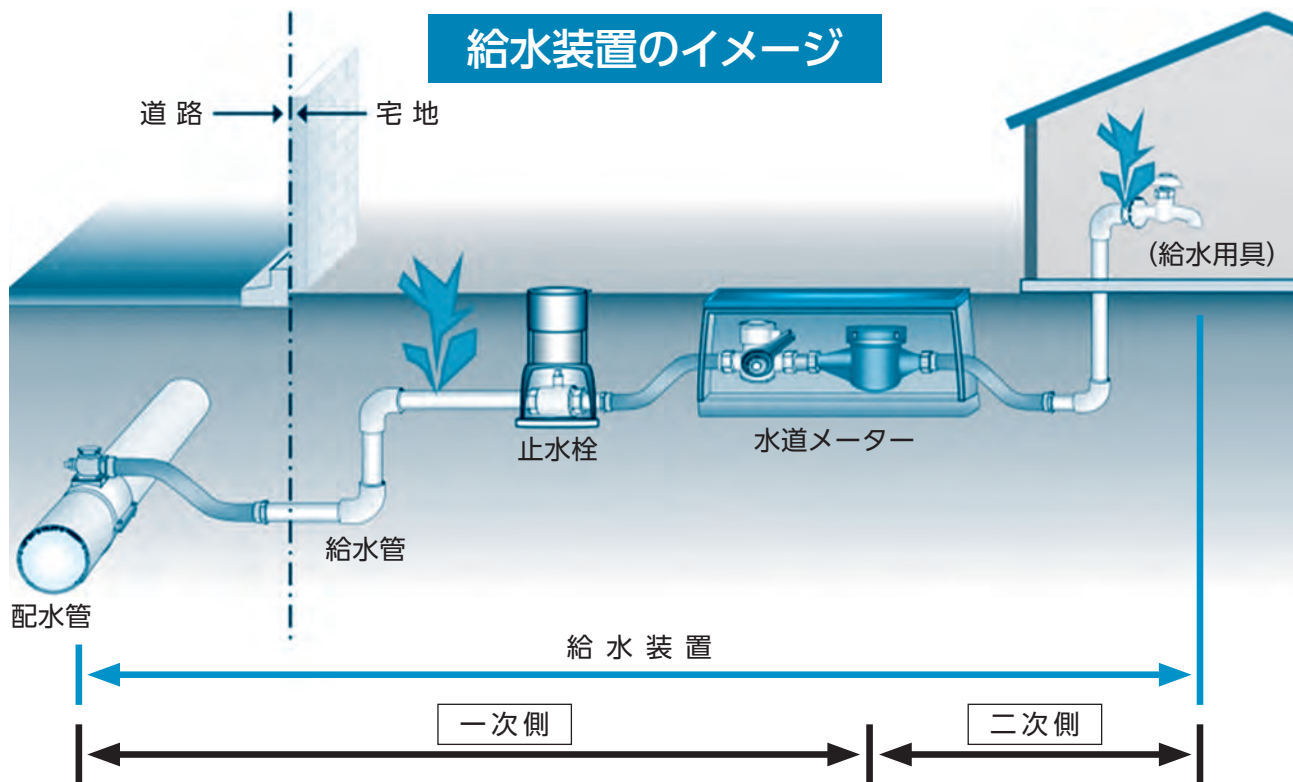
■アルセラ

※公共下水道が整備された地域で、まだ接続をしていない場合は、早めに切り替え工事を行い、接続をお願いします。



漏水? こんな時の対処方法をお知らせします

給水装置は水道利用者みなさまの財産です。家屋の老朽化や地震等により、水道管が破損し漏水する恐れがあります。また、冬の寒い時期には、水道管の凍結による漏水も発生します。水道管の漏水箇所によって対処方法が異なりますので、漏水が起きた時または疑われる時の対処方法をお知らせします。



給水装置ってなに?

水道利用者に水道水を供給するために市が設置した配水管から分岐して設けられた、給水管から水道利用者の宅地内に設けられた給水用具までのことをいいます。

給水装置の一次側・二次側ってどこ?

一次側とは、給水管から水道メーターまでの給水装置のことです。この箇所で漏水があると、道路の陥没など新たな災害が発生することがあります。
二次側とは、水道メーターから家屋の給水用具（キッチン・トイレ・風呂など）までの給水装置のことです。この箇所で漏水があると、水道料金が増えてしまいます。

漏水を見つけたらどうするの? 家の中で漏水していたらどうするの?

漏水が一次側の場合は、道路の陥没など新たな災害が発生する可能性があるため、市で修理しますので水道工務課へご連絡ください。
漏水が二次側の場合は、水道利用者の負担での修理となるため、指定水道工事店（指定給水装置工事事業者）へ修理を依頼してください。
指定水道工事店がわからない場合は、環境水道部水道工務課へご連絡いただければご案内します。

指定水道工事店ってなに?

法律に規定されている基準を満たし、市が指定した水道工事店のことをいいます。（令和3年11月現在 市内 87店 市外 243店）

漏水時の連絡先（指定水道工事店）を教えてください

- ・深谷岡部地区……………深谷市指定水道工事店協同組合 ☎ 501-5170
- ・川本地区……………川本管工事業協同組合 ☎ 583-2452
- ・花園地区……………花園水道組合 ☎ 584-0638
- ・緊急時の連絡先………環境水道部水道工務課 ☎ 577-7529

令和2年度 決算概況をお知らせします

水道事業

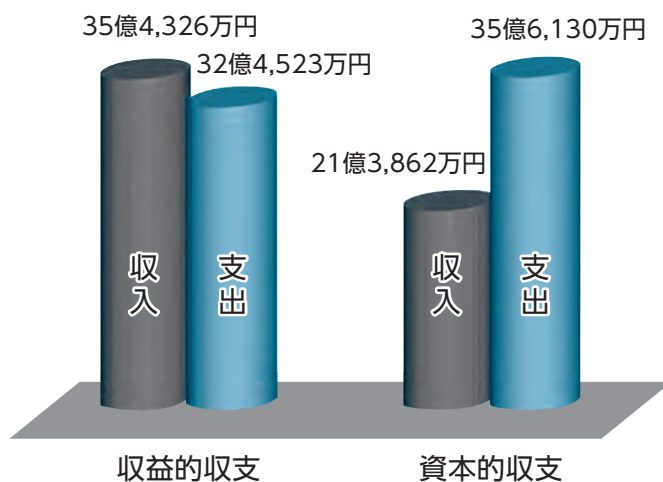
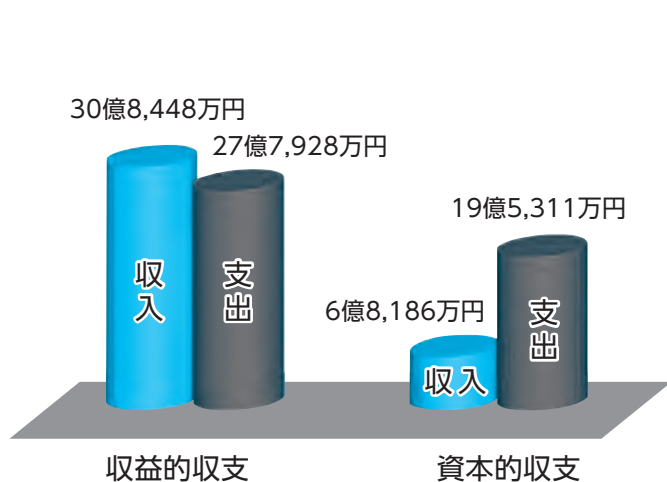
実施した主な事業

- ①老朽管更新工事 約10.6km
石綿セメント管布設替工事 市内全域
- ②施設整備事業
花園第一・花園第二配水場改修工事
皿沼浄水場 No.2 配水池耐震補強・改修工事

下水道事業

実施した主な事業

- ①公共下水道事業
汚水管布設工事 東方・岡地内ほか 約4.3km
雨水管布設工事 小前田地内ほか 約0.4km
- ②農業集落排水事業
下郷・大谷・大谷西地区改修工事（管路施設）



【収益的収支】上下水道料金収入や施設の維持管理費などを計上しています。

【資本的収支】施設の整備更新費用やそれに係る借入金などを計上しています。

※収益的収支の支出額は、現金支出を伴わないものも含まれるため、収入額より大きくなる場合があります。

※資本的収支の収入額が支出額に対して不足する額は、各会計の内部留保資金で賄っています。

三井住友銀行窓口での収納業務が終了します

令和4年4月1日から、三井住友銀行窓口での納入通知書によるお支払いができなくなります。なお、口座振替はこれまでどおりできますので、新たな手続きは必要ありません。

他の金融機関では、納入通知書による窓口でのお支払いができますので、お間違いのないようお願いいたします。

水道管の凍結にご注意ください

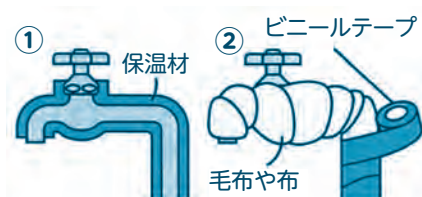
【こんな場所は特に注意が必要】

- ①水道管がむき出しになっている
- ②水道管が日の当たらない場所にある
- ③水道管が風通しの良い場所にある

※給湯器など外に設置してある設備も注意が必要です。

【水道管の防寒対策】

- ①水道管に保温材を巻きまます。
- ②その上に毛布・布などを巻き、さらにビニールテープを巻いて固定します。



※見える箇所の漏水については減免対象外となります。

au PAYでお支払いができるようになりました

水道料金、下水道使用料及び農業集落排水使用料のスマートフォン決済サービスによるお支払いは、PayB（ペイビー）・FamiPay（ファミペイ）・PayPay（ペイペイ）・LINEPay（ラインペイ）・楽天銀行コンビニ支払サービスに加えて、令和3年12月からauPAY（エーユーペイ）の利用が可能となりました。

【ご利用上の注意】

- ・お客様の手数料負担はありません。ただし、アプリケーションのインストールやご利用時の通信料などはお客様の負担となります。
 - ・領収書は発行されません。
 - ・納付書1枚あたりの支払限度額は250,000円です。
- ※詳細は、右のQRコードからauPAYのホームページをご覧ください。



auPAY QRコード

水道メーターの検針・交換にご協力ください

市では、2ヶ月に1度水道メーターの検針を実施しています。

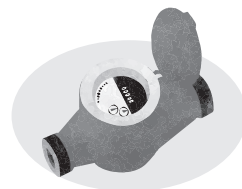
また、水道メーターは計量法により8年ごとに交換を実施しています。該当するお客様には、「水道メーター交換のお知らせ」を送付します。

水道メーターの検針・交換は、市が委託した業者がお伺いして実施しています。ご不審な点がある場合は、作業従事者が携帯する市発行の身分証明書をご確認ください。

円滑な業務を実施するため、お客様のご協力をお願いします。

【水道メーターの検針・交換時のお願い】

- ・犬は、出入口やメーターボックスから離れたところにつないでください。
- ・メーターボックス周辺やフタの上には、物を置かないでください。
- ・メーターボックスの中は、泥やゴミがたまらないように管理してください。
- ・メーターボックス周辺の草は、刈っておいてください。



暮らしのことから事業のことまで、 不安やお困りごとを解決いたします！

- ・官公署の書類作成、申請手続き代理
飲食店許可、自動車運転代行業許可、古物商許可、建設業許可
産業廃棄物処理業許可、農地転用許可、その他許認可申請
- ・自動車の各種手続き ・各種補助金申請、支援制度相談
- ・相続手続き、遺言書作成サポート など
まかせて安心！お気軽にご相談ください！

行政書士 グレイス法務事務所

深谷市仲町8-1 仲町ビル1階（深谷市役所から徒歩2分）

TEL.048-580-3995 FAX.048-570-5633

初回相談無料 出張相談無料 平日は夜22時まで対応

掲載広告を募集しています

この紙面の一部を、広告スペースとして有料で提供しています。募集広告やPRにお役立てください。掲載内容などご不明な点は、事前にお問い合わせください。

次回の『水のみち』は、令和4年6月に発行予定です。掲載申込みは、令和4年3月31日（木）までです。

【申込み・問い合わせ】

環境水道部企業経営課 ☎048-577-7527

※募集要項や申込書については、市ホームページに掲載しています。

公益社団法人 埼玉県鍼灸マッサージ師会 深谷支部会員 治療院

市川整骨院 針灸院 薬店

☎048-584-4388 住所：深谷市小前田2539-3

村山はり灸接骨院

☎048-573-0818 住所：深谷市西島4-4-33

ひしやま長生療院

☎048-585-4270 住所：深谷市岡里1-9

熊谷はりマッサージ

☎048-572-3150 住所：深谷市栄町1-45

井口はりマッサージ院

☎048-573-1836 住所：深谷市田谷288-11

鷲島はりマッサージ院

☎048-573-6070 住所：深谷市田谷78-1

山口理療科院

☎048-574-9424 住所：深谷市大谷2033-4

スマイル鍼灸接骨院

☎048-577-5470 住所：深谷市上柴町東5-15-20

あはき道（あん摩、はり灸）

☎048-501-5484 住所：深谷市東方4288-1

・公立学校共済組合埼玉支部 ・埼玉県職員互助会
・埼玉県市町村職員共済組合
上記職員の方は施術券も利用可能です。