



水のみち

深谷市上下水道広報紙

No. 23

令和2(2020)年6月1日発行

深谷市環境水道部

〒369-0211 深谷市岡部 1086

TEL 048-577-7527

FAX 048-546-0126

『ふっか水』のパッケージデザインが新しくなりました

深谷の野菜を育てている土の地下200mからくみあげた「地下水100%」で作られている『ふっか水』は、販売開始から5年が経過しましたが、このたび深谷の魅力にあふれたパッケージデザインにリニューアルされました。

『ふっか水』は、市水の新たな販路として、市内事業者である(有)中里商店とのコラボにより企画販売し、「おいしい深谷の水」をPRするとともに、イベントなどに活用してきました。

今回のパッケージデザインは、「深谷の魅力が一目で伝わるデザイン」をコンセプトとして、前回デザインから採用されている市イメージキャラクター「ふっかちゃん」に加え、新一万円札の肖像及び大河ドラマの主人公に決定している渋沢栄一翁や、ユリ・チューリップ・レンガなど深谷の特産品をデザインしています。

『ふっか水』は1本120円で、(有)中里商店が扱っている自動販売機や市内の道の駅などで購入できます。

『ふっか水』の売上げの一部は「ふっかちゃん子ども福祉基金」に寄付され、次代を担う子どもたちの健やかな成長に資するための事業の財源として活用されています。

〔問い合わせは (有)中里商店へ ☎ 048-571-0502〕



パッケージデザインが新しくなったこの機会に、「深谷の地下水 100%」のまろやかでおいしい水『ふっか水』を味わってみてはいかがでしょうか。



* 『ふっか水』ができるまで *



市内中瀬にある前川原浄水場で原水を取水し、大型タンク車で製造工場へ運ばれます。



工場へ運ばれた原水は、加熱処理や殺菌処理が施され、ぞくぞくとペットボトルの中へ入ります。



工場でラベリングされた『ふっか水』がきれいに箱詰めされ、出荷されていきます。



新型コロナウイルスに関する支援策をお知らせします

本市では、新型コロナウイルスの影響を受けている市民生活の経済的負担を軽減するため、水道・下水道に関して支援策を講じますのでお知らせします。

1. 水道料金の減額について

- (1) 対象 水道を使用している家庭及び事業所
(2) 内容 基本料金を6か月分免除（申請不要）

A地区（偶数月検針区域）のかた	B地区（奇数月検針区域）のかた
6月検針分（4・5月使用分）	5月検針分（3・4月使用分）
8月検針分（6・7月使用分）	7月検針分（5・6月使用分）
10月検針分（8・9月使用分）	9月検針分（7・8月使用分）

※口座振替によるお支払いのかたは、検針月の翌月10日が振替日となります。
※納入通知書によるお支払いのかたは、検針月の翌月20日が納入期限となります。

- (3) 金額 (2か月分・税込)

口径	基本料金	口径	基本料金
13mm	1,100円	40mm	13,200円
20mm	1,320円	50mm	20,570円
25mm	4,730円	75mm	45,210円
30mm	7,040円	100mm	72,160円

※従量料金は、減額されません。
※公共下水道使用料及び農業集落排水処理施設使用料は、減額の対象ではありません。

2. 公共下水道使用料改定の延期について

- (1) 対象 公共下水道を使用している家庭及び事業所
(2) 延期時期 6か月延期

A地区（偶数月検針区域）のかた	B地区（奇数月検針区域）のかた
6月検針分 ⇒ 12月検針分 (4・5月使用分) (10・11月使用分)	7月検針分 ⇒ 1月検針分 (5・6月使用分) (11・12月使用分)

公共下水道使用料については、公共下水道の整備及び経営の健全化のため、平成27年12月（第1段階）、平成30年6月（第2段階）と段階的に改定していますが、今回（第3段階）が最後の改定となります。使用者のみなさまにはご負担をおかけしますが、ご理解とご協力をお願いします。

3. お支払いに関する相談について

新型コロナウイルスの影響により、水道料金・公共下水道使用料・農業集落排水処理施設使用料の支払いが困難となったかたについては、納入期限の延長や分割納付のご相談に応じますので、環境水道部お客様センターへご連絡ください。(☎ 048-577-7543)



令和2年度予算をお知らせします

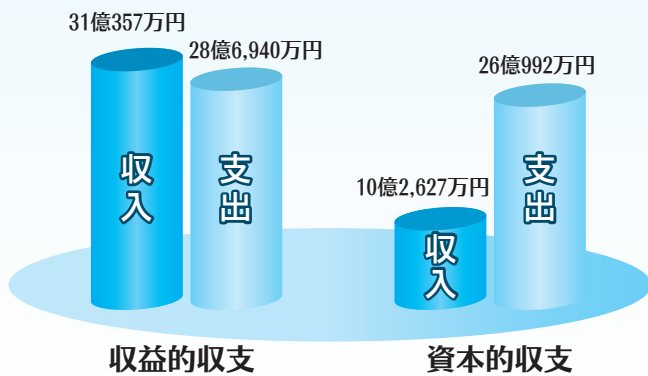
水道事業

【実施予定の主な事業】

- ①老朽管更新事業
石綿セメント管布設替工事 市内全域
- ②施設整備事業
花園第1・第2配水場間送配水管
布設替工事

- 皿沼浄水場更新工事

- 皿沼浄水場No.2配水池耐震補強・改修
工事



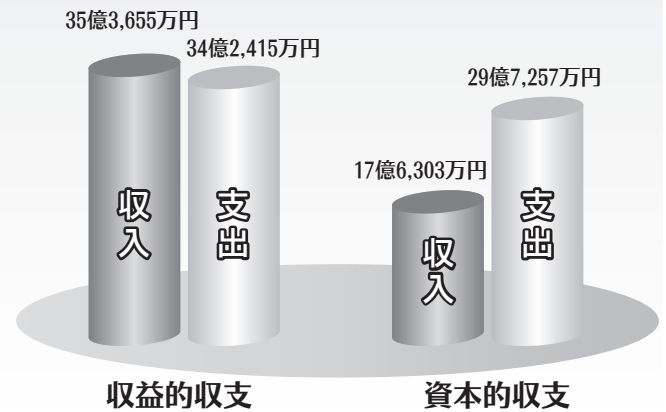
下水道事業

【実施予定の主な事業】

- ①公共下水道事業
汚水管布設工事 東方・岡地内ほか

- 雨水管布設工事 小前田地内ほか

- 深谷市浄化センター更新工事
- ②農業集落排水事業
管路施設改修工事 大谷・武蔵野地内



【収益的収支】料金収入や施設の維持管理費などを計上しています。

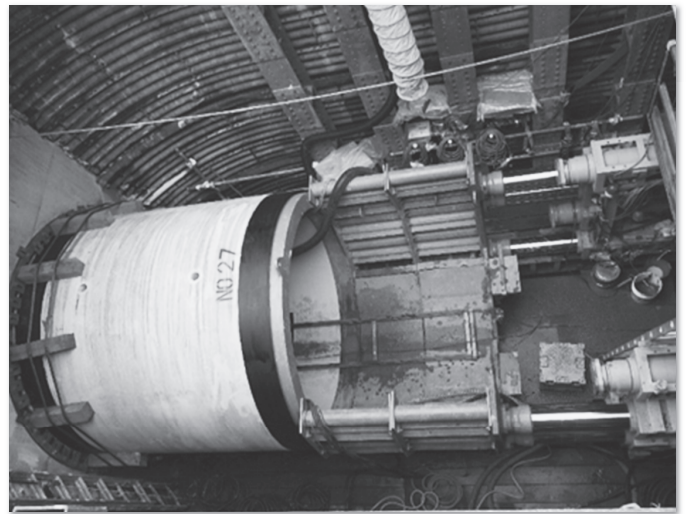
【資本的収支】施設の整備更新費用やそれに係る借入金などを計上しています。

※収益的収支の支出額は、現金支出を伴わないものも含まれるため、収入額より大きくなる場合があります。

※資本的収支の収入額が支出額に対して不足する額は、内部留保資金で賄っています。



水道管布設替工事の様子



雨水管布設工事の様子

工事中は通行止めなどご迷惑をおかけしますが、ご理解とご協力をお願いします

水質検査結果をお知らせします

基準値（水道法に基づく水質基準）

（令和元（2019）年度平均値）

試験項目	基準値	血沼浄水場	前川原浄水場	前小屋浄水場	新仙元山配水場	岡部浄水場	今泉配水場	川本浄水場	本田配水場	花園第1配水場	花園第2配水場
健康に関連する項目											
1 一般細菌	100/ml以下	0	0	0	0	0	0	0	0	0	0
2 大腸菌	検出されないこと	不検出	不検出	不検出	不検出	不検出	不検出	不検出	不検出	不検出	不検出
3 鉛及びその化合物	0.01mg/l以下	0.001未満	0.001未満	0.001未満	0.001未満	0.001未満	0.001未満	0.001未満	0.001未満	0.001未満	0.001未満
4 硝酸態窒素及び亜硝酸態窒素	10mg/l以下	4.3	0.1未満	0.1未満	1.9	2.2	2.0	1.4	1.8	1.8	1.8
5 総トリハロメタン	0.1mg/l以下	0.006	0.001未満	0.003	0.022	0.021	0.026	0.014	0.021	0.023	0.023
水道水が有すべき性状に関連する項目											
6 鉄及びその化合物	0.3mg/l以下	0.03未満	0.03未満	0.03未満	0.03未満	0.03未満	0.03未満	0.03未満	0.03未満	0.03未満	0.03未満
7 マンガン及びその化合物	0.05mg/l以下	0.005未満	0.005未満	0.005未満	0.005未満	0.005未満	0.005未満	0.005未満	0.005未満	0.005未満	0.005未満
8 塩化物イオン	200mg/l以下	24.8	10.4	9.0	21.8	24.7	21.9	11.3	21.0	21.0	21.1
9 蒸発残留物	500mg/l以下	240	152	160	164	200	164	139	157	156	157
10 有機物(全有機炭素(TOC)の量)	3mg/l以下	0.3未満	0.3未満	0.3未満	0.8	0.5	0.7	0.7	0.8	0.8	0.8
11 pH値	5.8以上8.6以下	7.4	8.2	8.2	7.4	7.6	7.3	7.2	7.1	7.1	7.2
12 味	異常でないこと	異常なし	異常なし	異常なし	異常なし	異常なし	異常なし	異常なし	異常なし	異常なし	異常なし
13 臭気	異常でないこと	異常なし	異常なし	異常なし	異常なし	異常なし	異常なし	異常なし	異常なし	異常なし	異常なし
14 色度	5度以下	1未満	1未満	1未満	1未満	1未満	1未満	1未満	1未満	1未満	1未満
15 濁度	2度以下	0.1未満	0.1未満	0.1未満	0.1未満	0.1未満	0.1未満	0.1未満	0.1未満	0.1未満	0.1未満
その他											
残留塩素(遊離型)	0.1mg/l以上	0.38	0.35	0.39	0.64	0.63	0.62	0.57	0.71	0.70	0.60

※新型コロナウイルスに対する水道水の安全性について

現在、新型コロナウイルスの影響が広がっています。一般的に、ウイルスに対しては塩素による殺菌消毒の効果が高いとされています。本市では、国の基準に基づいて、適正に塩素消毒及び水質検査を実施し、安全性を確認していますので、影響はありません。

生活に身近な水道水で手洗いやうがいをこまめに行い、感染を予防しましょう。

熱中症にご注意ください

熱中症は、気温などの環境条件だけでなく、体調や暑さに対する慣れなども影響して起こります。気温がそれほど高くない日でも、湿度が高く風が弱い日や体が暑さに慣れていない時は注意が必要です。

水分・塩分をこまめにとりましょう

のどが渇く前に水分を補給しましょう。汗には塩分が含まれています。大量の汗をかいたら、水分とともに塩分もとりましょう。ビールなどアルコールを含む飲料は、かえって体内の水分を出してしまうため、水分の補給にはなりません。

掲載広告を募集しています

この紙面の一部を広告スペースとして、有料で提供しています。募集広告やPRにお役立てください。掲載内容などご不明な点は事前にお問い合わせください。次回の『水のみち』は、令和2年12月に発行予定です。掲載申込みは、令和2年9月30日（水）までです。

【申込み・問い合わせ】

環境水道部企業経営課 ☎048-577-7527

※募集要項や申込書については、ホームページに掲載しています。

定期テスト対策に自信があります!!

- ★アットホームな雰囲気
- ★基礎から無理なく応用へ発展!
- ★豊富な学習のトレーニング

たちばな進学教室

☎572-9733 深谷市上野台298-2

