



深谷市

水道だより

No.11

平成26年11月4日発行

深谷市環境水道部
 営業課・水道工務課
 〒366-0824 深谷市西島町2丁目12番地1
TEL.048-574-6676
 FAX.048-572-2532

岡部浄水場が1月にリニューアル!

現在の第二庁舎(営業課・お客様センター・水道工務課)と浄化センター(下水道課・集落排水課)が岡部浄水場内に新設された水道庁舎に引っ越します。

これに伴い平成27年1月から下記の通り、各種お問い合わせ先が変わりますのでご注意ください。

水道料金や開始・中止など

- お客様センター
 (新)TEL 577-7543
 (旧)TEL 574-6660

漏水や水道工事・水質検査など

- 水道工務課 (新)TEL 577-7529
 (旧)TEL 574-6661
 E-mail:suidokomu@city.fukaya.saitama.jp

水道メーターや水道事業など

- 営業課 (新)TEL 577-7527
 (旧)TEL 574-6676
 E-mail:suido@city.fukaya.saitama.jp

下水道の使用料・工事など

- 下水道課 (新)TEL 577-7542
 (旧)TEL 572-8633
 E-mail:gesui@city.fukaya.saitama.jp

集落排水の使用料・工事など

- 集落排水課 (新)TEL 577-7544
 (旧)TEL 572-8661
 E-mail:syuraku@city.fukaya.saitama.jp

新住所: 〒369-0211

深谷市岡部1086番地

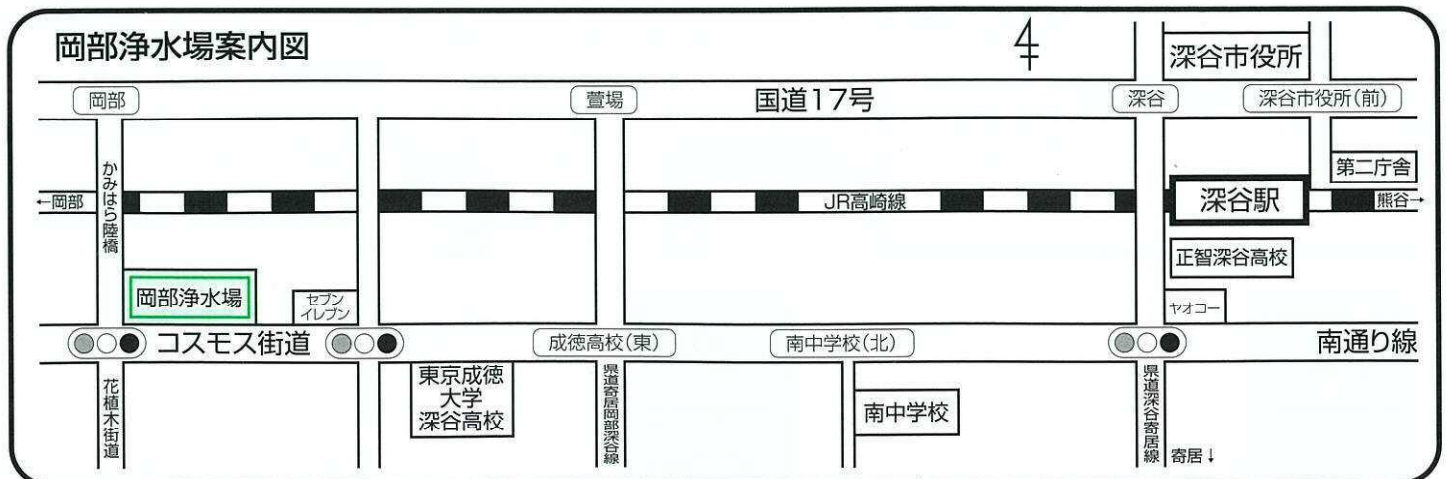
※12月末までは下段の(旧)電話番号をご利用ください。



水道庁舎



配水池



岡部浄水場に太陽光発電設置

平成26年3月、岡部浄水場の水道庁舎（1頁掲載）屋上に、太陽光発電設備が完成しました。

発電した電気は、みなさまへ水道水をお届けするために使用します。

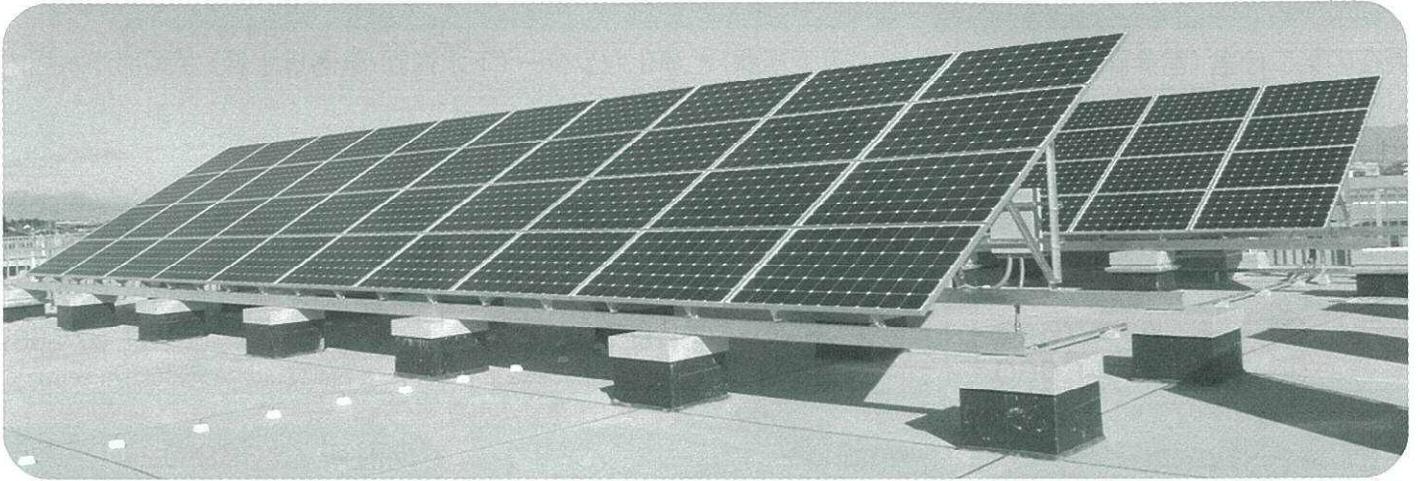
現在建設中の本田配水場にも設置される予定です。

施設整備につきましては、一般社団法人新エネルギー導入促進協議会からの補助金800万円を活用しました。

設備仕様 単結晶パネル最大出力225ワット（1枚当たり）、設置枚数96枚、

最大出力21キロワット（1時間当たり）、

パワーコンディショナー2基10キロワット（1時間当たり）



『ふっかちゃん』デザインの消火栓用の蓋ができました



来年より消火栓の新設や蓋の交換が必要となったときに

『ふっかちゃん』の蓋になります。

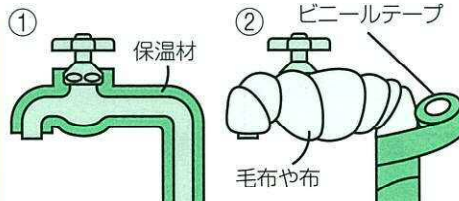
みなさん、
よろしくおねぎしまあ〜す
Y(oOwOo)Y

水道管凍結について

本格的な冬に向け水道管の防寒対策をすることで、水道管の凍結、破裂等のトラブルを防ぐことができます。

こんなところは注意が必要

- ①水道管がむき出しになっている
- ②水道管が日のあたらない北側にある
- ③水道管への風当たりが強い



防寒方法

- ①水道管が露出しないように保温材料を巻いてください。
- ②その上に毛布、布などを巻いて、さらに、その上にビニールを巻いてください。

凍結して
水が出ない
ときは…

蛇口など凍った部分にタオルをかぶせ、その上からゆっくりとぬるま湯をかけてとがしてください。熱湯は破裂やひび割れを起こすことがありますので、絶対にかけないでください。

破裂して
しまった
ときは…

- ①メーター横の止水栓を閉めて水を止めてください。
- ②水が吹き出た箇所をビニールテープなどで硬く巻きつけ、針金や紐で縛ってください。
- ③深谷市指定給水装置工事事業者へ修理を依頼してください。（有料となります。）

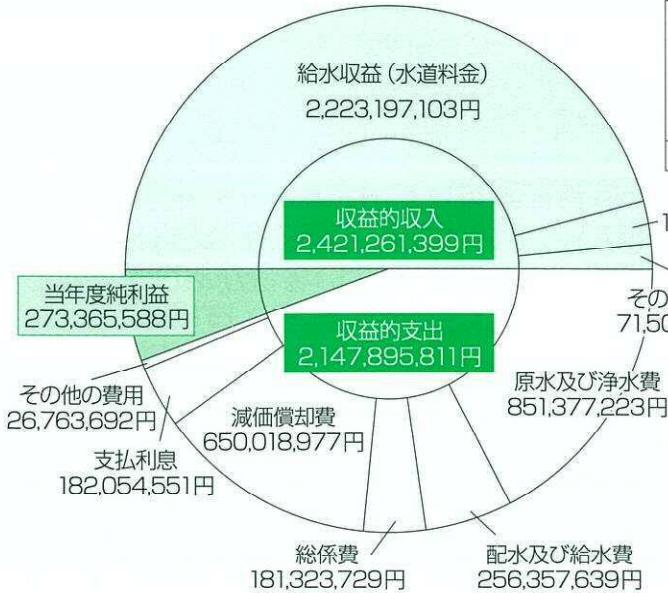
平成25年度深谷市水道事業会計決算

良質な水を安定してお届けし、健全な経営を維持するための努力を続けていきます。

収益的収入・支出 (税抜き)

収益的収支…水をお届けするための経費とその財源

収入 2,421,261 千円
 支出 2,147,896 千円
 差引 273,365 千円



資本的収入・支出 (税込み)

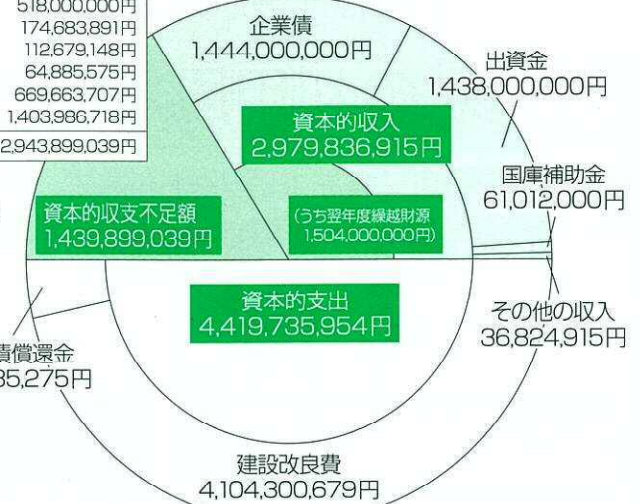
資本的収支…水道の施設を整備するための経費とその財源

収入 2,979,837 千円
 支出 4,419,736 千円
 繰越金 1,504,000 千円
 差引 △2,943,899 千円

資本的収入	2,979,836,915円
資本的支出	4,419,735,954円
＝資本的収支不足額	△1,439,899,039円
＝翌年度繰越財源	1,504,000,000円
＝資本的収支不足額	△2,943,899,039円

[資本的収支不足額補てん財源]

繰越工事資金	518,000,000円
当年度未処分利益剰余金	174,683,891円
過年度分消費税調整額	112,679,148円
当年度分消費税調整額	64,885,575円
損益勘定留保資金	669,663,707円
建設改良積立金	1,403,986,718円
合計	2,943,899,039円



※収益的収支の黒字分は、老朽管更新や施設の更新に使います。

※資本的収支の不足分は、前年度の積立金や損益勘定留保資金などで補てんしています。

深谷市の水について

①深谷市の水はどこから？

全体の約65%が地下水、約1%が荒川の表流水によるものです。
 また、約34%が県営水道からの購入水（利根川の表流水を浄水処理）です。

②浄水場ではどのように処理されている？

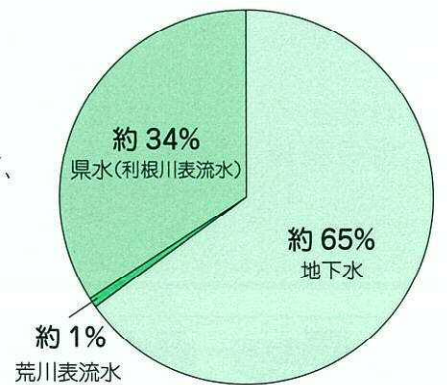
地下水：次亜塩素酸ナトリウムによる滅菌や、溶解性マンガンなどを酸化させて、急速ろ過機で鉄やマンガンを取り除いています。

河川水：次亜塩素酸ナトリウムによる滅菌とポリ塩化アルミニウムを注入し、細かい濁質を凝集沈殿させ、ろ過しています。

これらの処理水は配水池に貯水した後に、皆様に配水しています。

③浄・配水場によって市の水と県の水の割合が違う？

各浄・配水場は下記の割合で水が送られています。



(単位：%)

浄・配水場	地下水	荒川表流水	県水 (利根川表流水)
幡羅町・前川原・前小屋浄水場	100	—	—
新仙元山配水場	20	—	80
岡部浄水場・今泉配水場	60	—	40
皿沼浄水場	80	—	20
川本浄水場	—	10	90
花園第1・第2配水場	—	—	100

環境水道部からのお願い

【建物の建て替え等をされるお客様へ】

水道は継続して使用しても下水道に流さなくなる場合には、環境水道部お客様センターへご連絡ください。下水道使用の中止手続きが必要となります。

【水道料金を納付書でお支払頂いているお客様へ】

何月分の水道料金なのかをよくご確認ください、コンビニまたは金融機関でお支払いください。期限までにお支払がない場合はこちらから督促状をお送りしますが、その督促状と通常お送りした納付書で重複して納入されるお客様がたくさんいらっしゃいます。その場合は還付または翌請求分に充当をしておりますが、口座振替のお手続きを一度していただけるとお間違えなく毎回お支払いいただけます。

水道水の利用風景・広告募集

・水道水の利用風景をエピソード付きで



募集しています。

ご応募はハガキかメールでお願いします。
応募多数の場合は全て掲載できない場合もありますのでご了承ください。

・掲載広告を募集しています。

お申込のメ切は平成27年3月31日(火)です。内容により掲載できない場合がありますので、事前にお問い合わせください。

次回の『水道だより』は
平成27年6月発行予定です。

お問い合わせと申し込み…環境水道部営業課
E-mail:suido@city.fukaya.saitama.jp

李 中国気功整体院

〈適用範囲〉

**頭痛・肩こり・腰痛・自律神経失調症
首の痛み・坐骨神経痛・各種しびれ**
など、まずはお気軽にご相談下さい。

〈料金表〉

全身整体 50分・・・4,800円
〈回数券・・・4,000円×5回分〉
40分・・・4,000円

長年痛みでお悩みの方、なかなか疲れがとれない方、いろいろ試してみても改善がみえない方は、是非一度当院まで希望をもってお気軽にお越し下さい。

住 深谷市上柴町東5-17-1 (上柴東小学校の南)

営 AM 9:00 ~ PM 8:00

休 木曜日 **備** 駐車場有り

日曜日・祝日も営業しております。

TEL 048-538-7897

キリトリ

特別クーポン券

全身整体 50分

3,000円

●初診の方に限ります。
●他券との併用不可。

キリトリ

予約優先

冬期講習生募集

期間 12/24~28・1/4~7

●中3(国・数・英・理・社) 学習内容の確認と答案練習

●中2・1(国・数・英) 1・2学期の復習と3学期の予習

たちばな進学教室

572-9733 深谷市上野台298-2

