

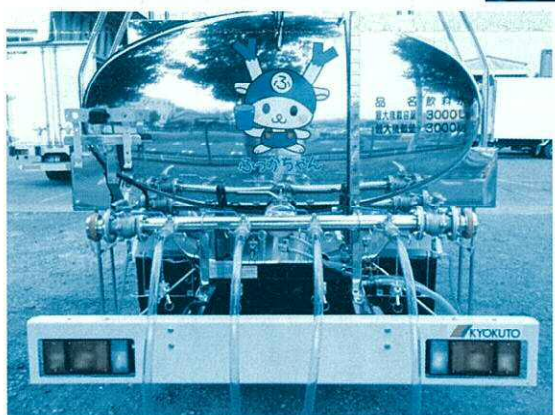


深谷市

# 水道だより

No.5  
2011.12  
2012.01

災害時や緊急な断水に備え、  
給水車（加圧式）を  
導入しました。



平成 23 年 3 月 11 日に発生した東日本大震災の  
被災地での救援経験をふまえ、もしもの時にスムー  
ズな給水活動が展開できます。

## 防寒対策

### 水道管の冬支度 \*\*\*\*\*

気温がマイナス 4℃以下になると、防寒の不十分な水道管は凍ったり破裂したりする恐れがありますので、ご注意ください。

凍結により水道管が破裂しますと、修理代はもちろん水道料金も高額になる場合があります。

### ごんな所は要注意

- ①水道管がむき出しになっている
- ②水道管が北向きにある
- ③水道管への風当たりが強い

**対策：**蛇口や水道管は、布きれを巻いて、その上から濡れないようにビニールを巻くと効果があります。



### 凍ってしまった時の対応は…

蛇口など凍った部分にタオルをかけ、ぬるま湯をゆっくりかけてください。熱湯は破裂やひび割れを起こすことがありますのでご注意ください。

### 破裂してしまった時の対応は…

水道メーターボックス内の止水栓を止め、深谷市指定水道工事店へ修理を依頼（自己負担）してください。

# 平成23年度の主な事業をお知らせします

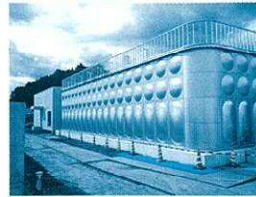
## 安心安全な水の供給に

市内各所で水質試験を毎日実施・浄配水場の保守 など

## 安定供給の確保に

- 老朽管更新工事 22 箇所（総延長約 12.0 km）
- 今泉配水場更新工事
- さく井工事（井戸掘削）
- 岡部浄水場拡張工事
- 送水管布設工事 など

## 今泉配水場更新工事



ポンプ棟・タンク

## 送水管布設工事



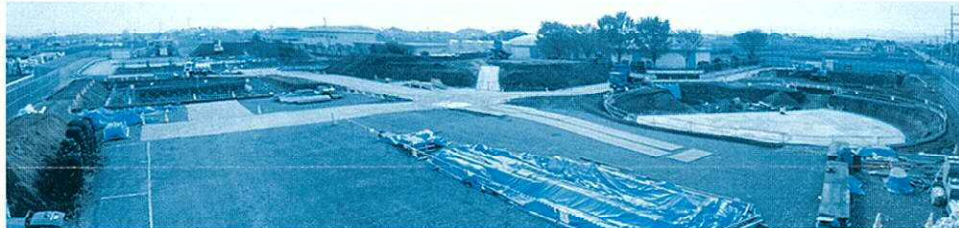
φ 300mm（耐震管）

## さく井工事



掘削深 約 200 m

## 岡部浄水場拡張工事



岡部浄水場拡張工事（全体）

## 深谷市の水道水における放射性物質について

放射性物質の影響による水道水の安全確認のため継続的に分析を行なっています。これまでに実施した分析結果では国の指針を下回っておりますので健康への心配はありません。

水道水の分析結果（抜粋）は次のとおりです。全ての分析結果は市ホームページで確認することができます。

### 浄配水場の水道水の分析結果

単位：Bq（ベクレル）／kg（キログラム）

採水場所	採水日：10月18日			採水日：11月1日			採水日：11月15日		
	放射性ヨウ素 ヨウ素 131	放射性セシウム セシウム 134	放射性セシウム セシウム 137	放射性ヨウ素 ヨウ素 131	放射性セシウム セシウム 134	放射性セシウム セシウム 137	放射性ヨウ素 ヨウ素 131	放射性セシウム セシウム 134	放射性セシウム セシウム 137
皿沼浄水場	不検出	不検出	不検出	不検出	不検出	不検出	不検出	不検出	不検出
前川原浄水場	不検出	不検出	不検出	不検出	不検出	不検出	不検出	不検出	不検出
岡部浄水場	不検出	不検出	不検出	不検出	不検出	不検出	不検出	不検出	不検出
川本浄水場	不検出	不検出	不検出	不検出	不検出	不検出	不検出	不検出	不検出
花園第一配水場	不検出	不検出	不検出	不検出	不検出	不検出	不検出	不検出	不検出

これらのことから、本市の水道水は現在のところ、安全な水であると考えられますので、安心してお使いください。

なお、放射性物質による影響は、時々刻々と変化していることから、深谷市水道事業では、今後もホームページなどによるPR対応をしておりますので、ご理解ご協力のほどよろしくお願いいたします。

#### ※1 原子力安全委員会が定めた飲食物制限に関する指標値

放射性ヨウ素……300Bq（ベクレル）／kg（キログラム）  
放射性セシウム……200Bq（ベクレル）／kg（キログラム）

#### ※2 乳児用調製粉乳及び直接飲用に供する場合の食品衛生法に基づく暫定的な指標値

放射性ヨウ素……100Bq（ベクレル）／kg（キログラム）

# ALL DAY ALL ENGLISH!!

## 英語で学び、英語で遊ぶ！ 英語イメージ教育でバイリンガル

### ぐんま国際アカデミー合格率毎年100%

曜日 月～金（全日制）  
時間 9:00～14:00  
年齢 年少児～年長児

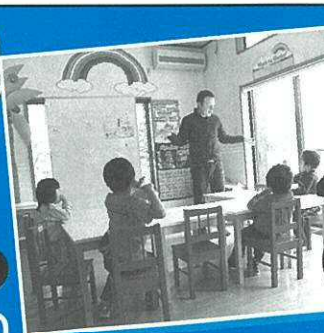
- 朝延長・放課後延長保育あり（8:30～17:00）
- さようだい割引あり
- 給食やお弁当をお選びいただけます。
- 11月よりトドラークラス（2才児）開講



## 放課後 After School

放課後から通園可能。  
生きた英語を身につける!

曜日 月・火・水・木・金  
時間 14:30～17:00  
※14:30より登園可能です。通われている園が終わり次第お返し下さい。  
年齢 3歳～7歳



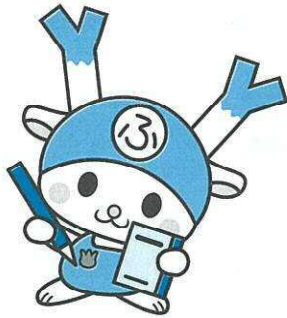
## Twinkle Kids International Preschool

深谷市緑ヶ丘16-35  
tel 048-580-5855

RCS ツウインクル 検索

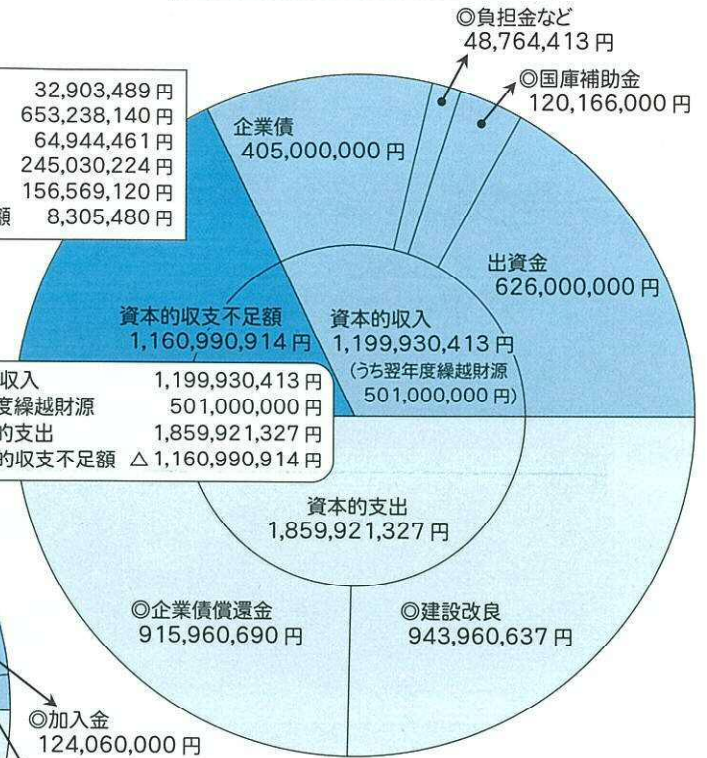


# 平成22年度深谷市水道事業会計決算

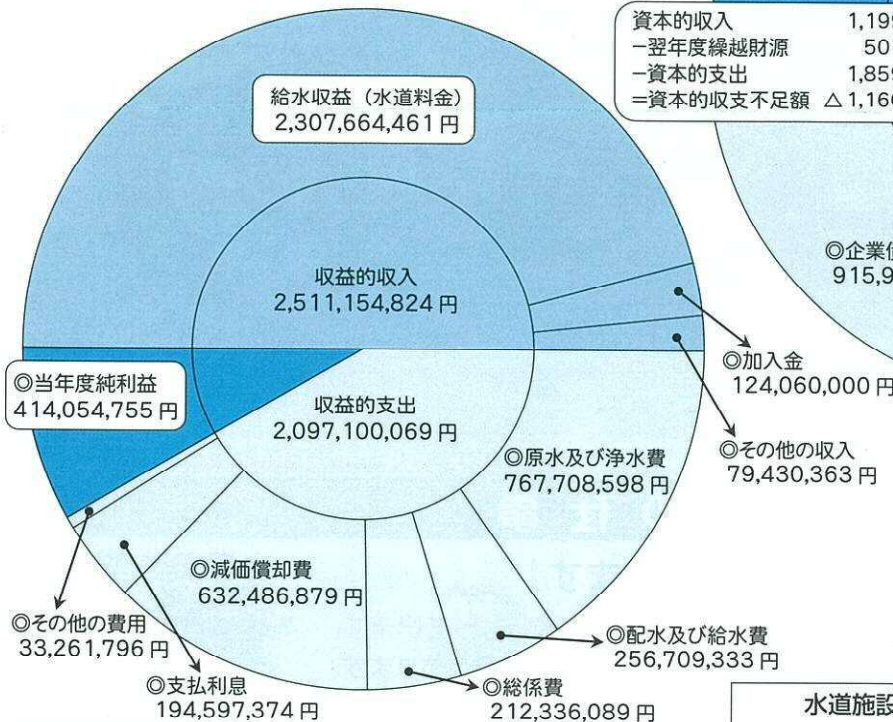


## 資本的収入・支出(税込)

消費税調整額	32,903,489円
損益勘定留保資金	653,238,140円
減債積立金	64,944,461円
建設改良積立金	245,030,224円
繰越利益剰余金処分額	156,569,120円
当年度未処分利益剰余金処分額	8,305,480円



## 収益的収入・支出(税抜)



安全で安心な水を  
安定して  
お届けします。

水道水をつくり皆様にお届けする費用とその料金収入 (収益的収支)	
収入	2,511,155千円
支出	2,097,100千円
差引	414,055千円

※収益的収支の黒字分は、老朽管更新や施設の更新に使います。

## 水道施設の建設や更新を行なう費用とその財源 (資本的収支)

収入	1,199,930千円
繰越金	501,000千円
支出	1,859,921千円
差引	1,130,991千円不足

※資本的収支の不足分は、前年度の黒字分や減価償却費などで補っています。

# あなたの頑張る姿を応援します!

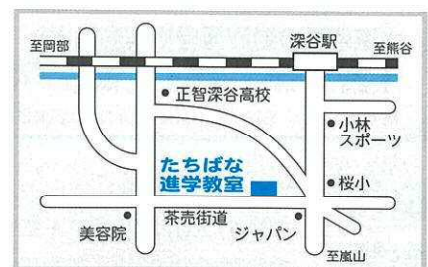
冬期講習 (中1~中3)

12/24~28, 1/5~8

★少人数制 ★アットホームな雰囲気  
★基本から無理なく応用へ発展!

たちばな進学教室  
☎ 572-9733

深谷市上野台298-2



## 定期的な漏水確認をしましょう

敷地内の水道管は使用者（所有者）の管理です。漏水による高額な請求を最小限に抑えるほか、敷地内の陥没や家の基礎の腐食などを未然に防ぐことができます。

是非、定期的な漏水確認を実施してください。

なお、敷地内の水道管の調査・修繕費は使用者の負担となります。（道路側からメーターまでは除く）

詳しくは、お客様センターへお問い合わせください。

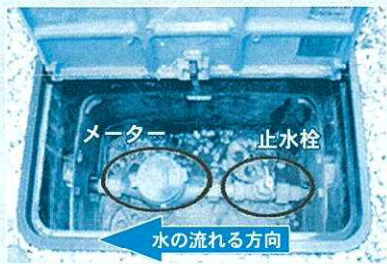
### 一 漏水しているかどうかは、以下の手順で確認してください 一



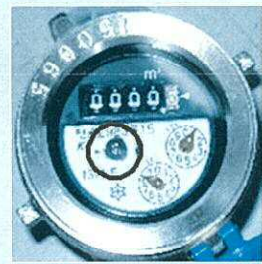
- ①蛇口を全て閉める。
- ②メーターボックスのフタを開け、更にメーターのフタを開ける。
- ③パイロットが回っているかどうか確認してください。回っていなければ漏水はしていません。



メーターボックス  
鉄のフタの場合もあります。



フタを開けた状態  
道路側に止水栓、自宅側にメーターの順に並んでいます。



パイロット位置  
水が流れるとマル内の銀色のパイロットが回転します。

## 検針員の仕事

### 『2か月毎に水道メーターを検針しています』

地区ごとに偶数月または奇数月の定められた日【定例日】に検針を行なっています。ただし、天候やその他の理由により、検針する日が定例日から前後する場合があります。

検針員は1か月平均1人1,465件を検針しています。



### 検針にご協力ください

- メーターボックスの上に車や物を置かないでください。
- メーターボックス内は、ときどき清掃して清潔にしてください。
- 犬は出入り口・メーターボックスから離してつないでおいてください。
- 家の増・改築などでメーターが床下や屋内になる場合は、検針しやすい場所に移動してください。



※注 家屋の解体や土地造成により不要になったメーターは必ず環境水道部へ返却してください。

水道料金や開始・中止など…

「お客様センター」 TEL 574-6660

水道事業の財政運営や契約など…

「営業課」 TEL 574-6676

E-mail: suido@city.fukaya.saitama.jp

各種  
問い合わせ

漏水や工事・水質検査など…

「水道工務課」 TEL 574-6661

E-mail: suidokomu@city.fukaya.saitama.jp

下水道事業の財政運営や工事など…

「下水道課」 TEL 572-8633

E-mail: gesui@city.fukaya.saitama.jp

広告  
募集

掲載広告を募集しています。

申込のメ切は平成24年3月31日です。内容により掲載できない場合がありますので、事前にお問い合わせください。次回の「水道だより」の配布は平成24年6・7月です。