



深谷市

水道だより

No.7

平成24年12月3日発行

深谷市環境水道部

営業課・水道工務課

〒366-0824 深谷市西島町2丁目12番地1

TEL.048-574-6676

FAX.048-572-2532

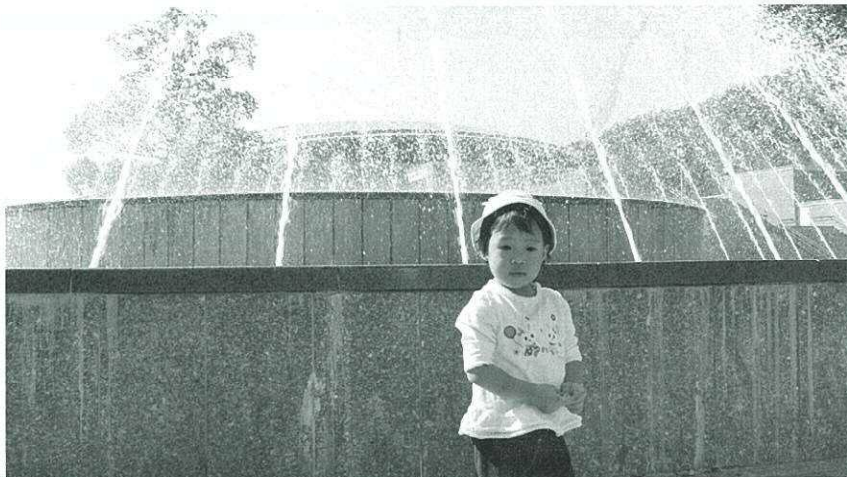


上柴地区在住の ^{さき}祥ちゃん

起床後、就寝前に必ずコップ一杯の水道水を飲んで
います。水遊びも大好きで、家の花に水をあげて
うれしそうに遊んでいます。

今日は仙元山公園までママと遊びに来ました。総
合体育館前の噴水でも大喜びでした。外遊びの後は
必ず手洗いをしています。

これからの季節、水道水で手洗いうがいをして元
気に過ごさせたいと思います。



水道水の利用風景をエピソード付きで募集しています。
ご応募はハガキかメールをお願いします。

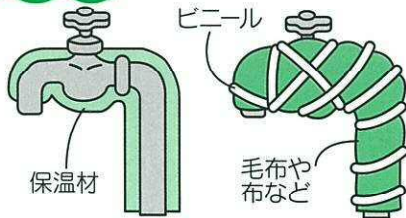
〒366-0824 深谷市西島町2丁目12番地1
環境水道部営業課 管理係あて
✉suido@city.fukaya.saitama.jp

応募多数の場合は
全て掲載できない
場合もありますの
でご了承ください。

防寒対策はお早めに

防寒方法

水道管には布切れや発泡スチロールなどの保温材を巻きつけます。メーターボックスには布切れなどを詰めると効果的です。



もし凍ってしまったら

凍った蛇口や水道管にタオルをかぶせて、その上から水かぬるま湯をゆっくりかけてください。熱湯は絶対にかけないでください。破裂の原因となります。

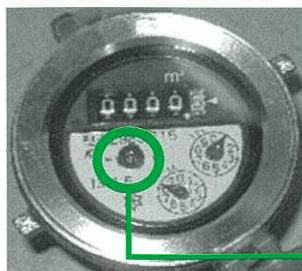


万一破裂してしまったら

メーターボックス内等の止水栓を閉め、水道工事店へご連絡ください。

※市内給水装置工事事業者は4頁に掲載

定期的な漏水確認をお願いします



確認はたったの2ステップ

- ①家じゅうの蛇口を全て閉める
- ②水道メーターのパイロットを確認する。

(回転が止まらなかったら漏水の可能性あり)

水道メーターのパイロット

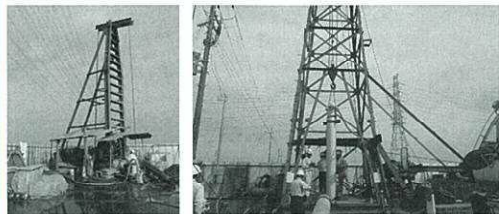
敷地内の水道管は使用者(所有者)の管理です。水道管の破損状況にもよりますが、短期間で普段の何倍もの水道料金になることもあります。家計のためにも月に一度は漏水していないか確認しましょう。



◎漏水修繕などの給水工事は指定工事事業者にご依頼ください。無資格、無届の工事事業者に依頼すると給水条例により給水を停止する場合や漏水減免の該当にならないことがありますのでご注意ください。

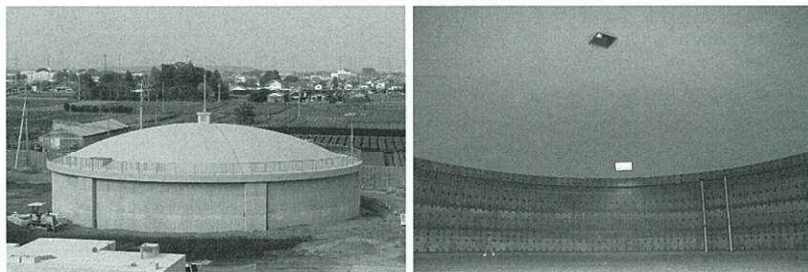
実施事業概要

さく井工事

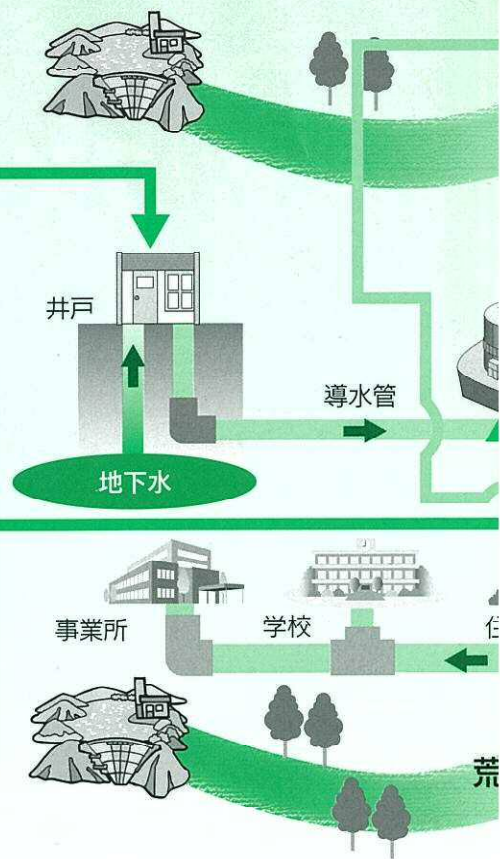


井戸の掘削状況 直径 350 mm / 深さ 200m

岡部浄水場



岡部浄水場配水池整備状況
(有効水深He=6.00m、有効容量Ve=5,000m³)



平成23年度の決算をお知らせします

収入 家計における給料です

水道料金 22.34億	水道加入金など 2.05億	24.39億
----------------	---------------	---------------

用語の説明

収益的収入
水道料金…皆様にお支払いいただいた水道料金
加入金…市の水道を利用する際にお支払いいただく負担金

支出 家計における生活費です

浄水場や水道管の維持管理など 12.24億	減価償却費 6.28億	純利益 3.99億	24.39億
--------------------------	----------------	--------------	---------------

用語の説明

収益的支出
浄水場や水道管の維持管理費…浄水場の修理費用や水道管の入れ替え費用
減価償却費…取得した固定資産を耐用年数に応じ、各年度に配分して計上した費用
支払利息など…国などから借りた企業債(借金)の利子返済額
純利益…当年度の収益的収入から収益的支出を差し引いた利益
(この利益は、水道施設の建設・改良や企業債の返済のため積立します)

収入 家計における住宅や車の購入金です

出資金など 16.57億	借入金 12.38億	補てん財源 13.91億	23.63億
--------------	------------	-----------------	---------------

$$\text{翌年度支払確定} 19.23\text{億} (\text{出資金など} 16.57\text{億} + \text{借入金} 12.38\text{億}) - \text{翌年度支払確定} 19.23\text{億} + \text{補てん財源} 13.91\text{億} = 23.63\text{億}$$

用語の説明

資本的収入
出資金…老朽管更新や岡部浄水場などの建設費用に対する市からの出資です
借入金…老朽管更新や岡部浄水場などの建設費用に対する借入です
補てん財源…収益的収支の純利益を積み立てていたお金や、当年度に計上された現金支出を伴わない減価償却費などで補っています
翌年度支払確定額…平成23年度中に契約した工事代金について来年度以降へ支払いを繰り越したものです

支出 家計における住宅や車の購入費とローン返済などです

水道管の新設、入替などの工事費 19.05億	23.63億
---------------------------	---------------

用語の説明

資本的支出
水道管の新設、入替などの工事費…配水管の新設、入替や浄配水場施設の建設、水道メーターや機械設備等の資産購入費用
借入金の返済…建設費用の借入金の元本返済金です

水道工事実施に伴う

市では、利用者の皆様に『安全な水道水の利用をしていただくため』更新事業を市内各所で行っているため、行止めなどご迷惑をお掛けしを願います。

災害に備えた水道水

大規模な地震災害等による断水、各ご家庭や事業所におかれペットボトル水等の備蓄にご協力をお願いします。災害発生後での生命に重要な水量は、1人1日あたり3リットル程度とされています。また、貯水していただくと、水洗トイレなどにも役立ちます。

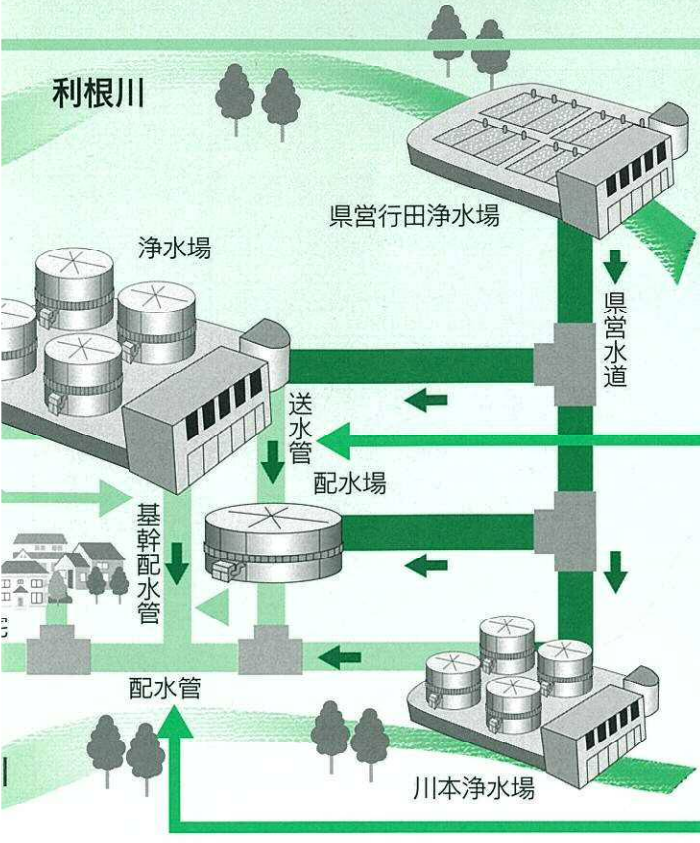
掲載広告を募集しています

お申し込みの〆切は平成25年3月29日(金)までにお申し込みください。内容により掲載できない場合がありますので事前にお問い合わせください。

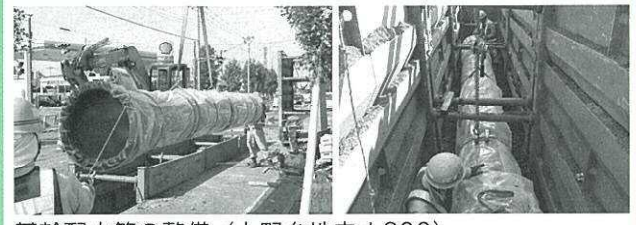
次回の「水道だより」は平成25年6月発行予定です。

■お問い合わせと申し込み
環境水道部営業課

TEL.574-6676



大口径管埋設工事



基幹配水管の整備 (上野台地内φ600)

各工事の舗装復旧



送水管布設工事における舗装本復旧状況 (柏台地内)

老朽管更新工事



新しい水道管の埋設状況と耐圧試験

お願い

「安心して、安定した」
 施設の改修や老朽管
 工事の際には、通
 すが、ご理解とご協力

検針についてのお願い

皆様のご利用になった水量を確認するため2ヶ月に1度、水道メーターの検針にお伺いしています。水道料金の算定に最も重要な業務ですので次のことにご協力ください。

- 水道メーターの上や周りに物を置かないでください。
- 犬は、水道メーターから離れたところにつないでください。
- 増改築などで、水道メーターが床下や屋内にならないようにご配慮ください。
- お引っ越しなどで、空き家にする際は事前にご連絡ください。

※当市では、中止後の水道メーターも漏水の早期発見や無断使用防止のため全て確認しています。

備蓄について

に備え
 しても
 をお願
 持に必
 ット
 槽にの使



料金のお支払いは便利な口座振替で

水道料金(一部下水道料金含む)の口座振替は下図のとおりです。



水道料金や開始・中止など、水道メーターや水道事業など

■お客様センター TEL.574-6660

漏水や水道工事・水質検査など

■水道工務課 TEL.574-6661
 E-mail suidokomu@city.fukaya.saitama.jp



Reach for the stars バイリンガルを目指して

Twinkle kids International Preschool

英語で学び英語で遊ぶ



全日制

曜日 月～金
 時間 9:00～14:00
 年齢 2才～

After School

曜日 火～木 (週1～3回)
 時間 15:00～
 年齢 3才～8才



RCS twinkle 検索

深谷市緑ヶ丘16-35
 Tel 048-580-5855

市内給水装置工事事業者一覧表

H24.10.25現在

事業者名	住所	電話番号
㈱秋山住宅設備	深谷市上野台 306-3	048-571-1149
アシスト21	深谷市国済寺 332-11	048-575-1000
㈱新井工業	深谷市後橋沢 246	048-585-3921
あらい水道㈱	深谷市国済寺 512-5	048-571-3464
㈱荒川工務店	深谷市西島町 1-9-24	048-571-3503
㈱飯島水道設備	深谷市新井 423-2	048-572-8258
飯野電機	深谷市本郷 1504-1	048-585-4836
池田住設	深谷市寿町 251	048-574-7283
いしざか設備	深谷市原郷 289-4	048-572-5029
㈱今井住設興業	深谷市柏合 754-1	048-574-0044
㈱内田建設工業	深谷市本郷 1520	048-585-4835
内田設備	深谷市岡 2733-7	048-585-2427
内田鉄工所	深谷市普濟寺 1073-3	048-585-2233
㈱宇野設備	深谷市北根 384	048-584-3641
㈱梅沢管工	深谷市西島 61-4	048-572-9120
㈱栄大土木	深谷市下手計 147	048-587-2131
エース設備	深谷市沓掛 250	048-585-0298
江黒設備	深谷市堀丸 149-1	048-573-7055
㈱工ム・ケーサービス	深谷市常盤町 71-24	048-507-5980
岡崎設備	深谷市町田 463	048-587-3459
㈱岡部設備	深谷市岡 3945	048-585-2750
㈱小川設備工業所	深谷市長在家 611	048-583-4454
桶半商店	深谷市稲荷町 1-20-10	048-571-0795
㈱小高冷暖房センター	深谷市皇山 320-3	048-583-2291
㈱笠原水道工務店	深谷市柏合 652	048-572-0842
㈱笠原鉄工所	深谷市田中 62	048-583-2018
㈱和建築工業	深谷市柳引 80-20	048-572-8713
加藤商店	深谷市岡 3343-1	048-585-2057
㈱門倉設備	深谷市柳引 151-1	048-573-2961
鹿沼設備工業所	深谷市下手計 825-2	048-587-2603
金茂重機建設㈱	深谷市上柴町西 5-6-1	048-572-0481
神尾建設㈱	深谷市針ヶ谷 392-1	048-585-1428
上柴設備	深谷市上柴町東 3-1-10	048-573-3312
㈱川島機工設備	深谷市緑ヶ丘 25-13	048-571-5052
㈱観水	深谷市柏合 681-1	048-571-3119
久保設備工業所	深谷市榛沢 611	048-585-1693
クラサキ電気	深谷市榛沢 604	048-585-0259
栗田工業	深谷市横瀬 1401-1	048-587-3454
黒沢設備	深谷市針ヶ谷 817-1	048-585-0825
㈱黒沢設備工業所	深谷市矢島 896	048-571-6620
㈱小和瀬農機商会	深谷市田中 877	048-583-2452
㈱御所設備	深谷市東方町 5-15-6	048-573-2833
㈱後藤起業	深谷市小前田 666-9	048-584-3488
サイシン建設㈱	深谷市上敷免 383-1	048-572-2081
埼玉電設	深谷市武蔵野 2423-1	048-584-2318
坂本電気工事店	深谷市柳引 77-1	048-572-7911
ササキ水道	深谷市東方町 1-14-37	048-575-1828
㈱菅原設備工業	深谷市岡部 794-3	048-585-2217
三英設備	深谷市普濟寺 1557	048-585-3298
㈱サントク設備工業	深谷市上野台 3097-2	048-575-5320
三立水道工業	深谷市上増田 51	048-571-3367
山和電設	深谷市小前田 265-1	048-584-3720
島形商店	深谷市小前田 2450-1	048-584-3063
㈱新日本設備	深谷市黒田 669	048-584-4132

事業者名	住所	電話番号
㈱鈴木美装	深谷市東方町3-12-7	048-572-9580
須藤設備	深谷市岡1540	048-585-7586
須藤電気	深谷市岡3691-1	048-585-6501
セイフル㈱	深谷市上野台2423-6	048-572-2442
関口水工㈱	深谷市萱場11-31	048-571-7382
瀬山工業㈱	深谷市川本明戸25-3	048-583-5214
㈱相互設備	深谷市小前田1883	048-584-0638
高田設備	深谷市蓮沼880-1	048-572-3899
田辺電気商会	深谷市小前田1098	048-584-3522
㈱たべい	深谷市萱場759-3	048-571-0466
大翔工業	深谷市小前田2082-2	048-584-5209
ツカサエンジニアリングサービス	深谷市東方町2-7-13	048-572-7138
土屋設備工業	深谷市小前田1211-3	048-584-4881
㈱つるや	深谷市小前田1903	048-584-0700
㈱テクノ川新	深谷市上柴町西2-7-16	048-572-4726
富田管工事	深谷市東方3697	048-573-2965
豊里電気住宅設備	深谷市新戒1563-2	048-587-2133
中島設備	深谷市原郷2106-5	048-573-0722
㈱中林設備	深谷市東方3670-16	048-574-7148
中林商店	深谷市起会129-3	048-571-0890
㈱新島電気	深谷市西島町2-18-28	048-571-0111
根岸水道サービス	深谷市常盤町55-63	090-4069-8625
橋本工業㈱	深谷市内ヶ島271	048-571-1377
㈱はしもと	深谷市内ヶ島596	048-573-4975
㈱花園電設	深谷市小前田2314-1	048-584-4247
㈱平井創園	深谷市上野台3323	048-571-1169
㈱深谷機工	深谷市柏合1063	048-571-3716
深谷市指定水道工事店協同組合	深谷市西島町2-12-1	048-573-0301
㈱深谷設備工業所	深谷市東方3557-12	048-572-3098
㈱深谷電気工事	深谷市上野台2935-4	048-571-4155
福島設備工業	深谷市新井511	048-571-7396
福島設備	深谷市武蔵野1904	048-584-1556
福田機工	深谷市上柴町西2-1-6	048-571-8392
㈱フナソウ住設	深谷市蓮沼448-1	048-573-1271
㈱平成	深谷市折之口1063-2	048-574-3671
北武商会	深谷市武蔵野463	048-584-3631
松井設備	深谷市田所町8-16	048-571-3355
松嶋水道	深谷市岡部2018-2	048-585-0610
松嶋電気商会	深谷市岡部2085-2	048-585-0634
松本機工商会	深谷市武蔵野694	048-584-1146
丸橋設備	深谷市横瀬1279-1	048-587-3798
㈱水野設備	深谷市国済寺425-2	048-571-2822
㈱ムサシ電気設備	深谷市武蔵野2251-1	048-584-0410
村岡住設	深谷市武川1113	048-583-7359
村山工務店	深谷市緑ヶ丘5-33	048-571-0095
森下設備	深谷市榛沢346-1	048-585-0033
矢内住設	深谷市岡1686-5	048-585-1506
矢内設備	深谷市岡1791-7	048-585-2269
山田設備工業㈱	深谷市本田4896-1	048-583-3209
ヤマハ電業	深谷市山河1209	048-585-0296
㈱吉岡設備	深谷市寿町177	048-572-3416
吉田ポンプ店	深谷市榛沢新田53	048-585-4551
リコオー㈱	深谷市上野台3058-3	048-571-1080
両毛電設花園	深谷市小前田2739	048-584-3402

あなたの頑張る姿を応援します!

冬期講習(中1~中3)
●12/24(月)~28(金)
●1/4(金)~7(月)

★少人数制
★アットホームな雰囲気
★基本から無理なく
応用へ発展!

たちばな進学教室

☎572-9733 深谷市上野台298-2

