



水のみち

深谷市上下水道広報紙

No. 16 (増刊号)

平成29年2月1日発行

深谷市環境水道部

〒369-0211 深谷市岡部1086

TEL.048-577-7527

FAX.048-546-0126

水道料金改定のお知らせ

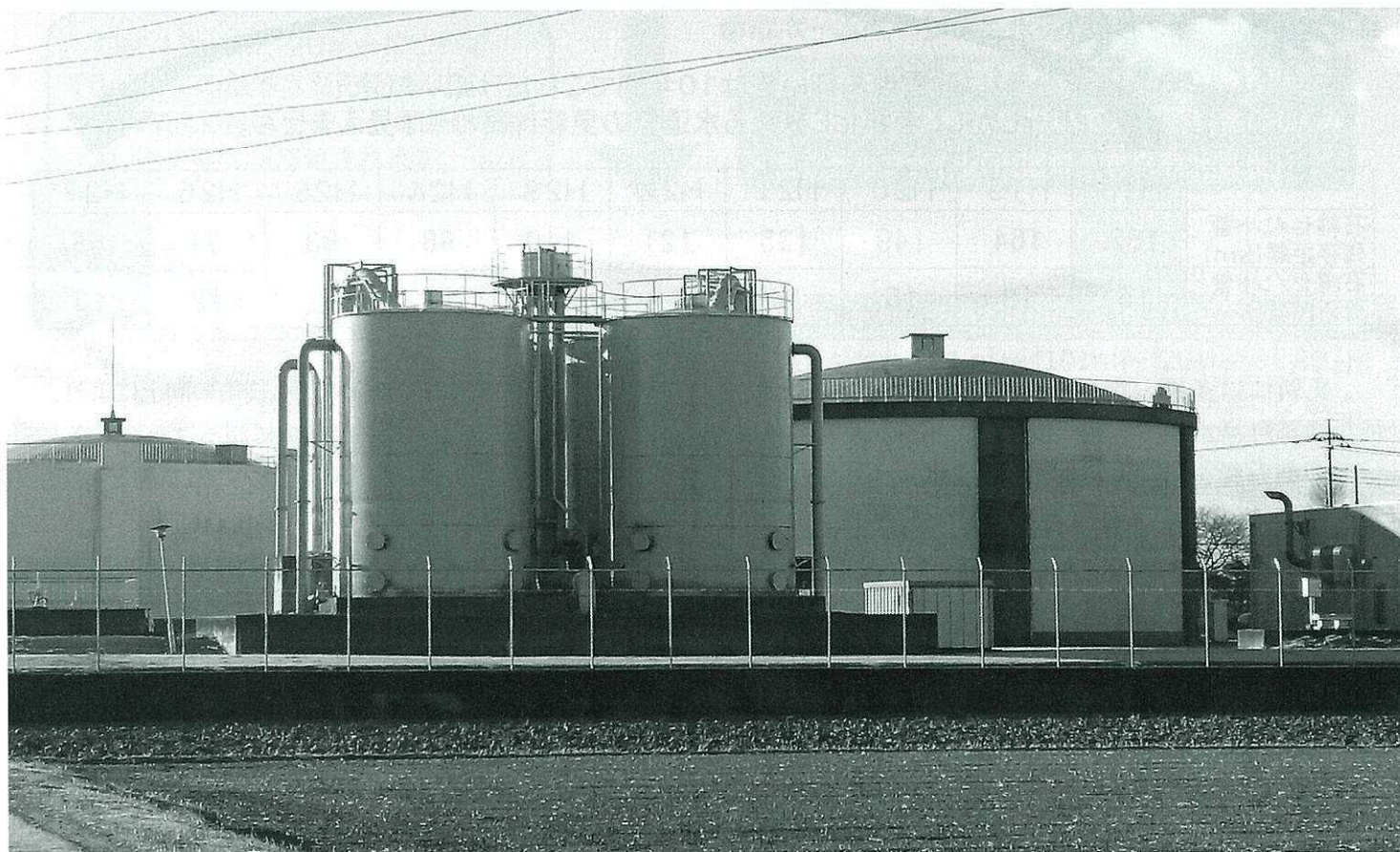
平成29年6月検針分から 水道料金を改定します。

水道は、生活に欠かせない「水」をお届けする重要なライフラインです。

しかし、災害に対する備えや老朽化する施設への対応は全国的な課題となっており、深谷市も例外ではありません。合併後、これまで多額の費用を投じて施設を改修し耐震化率を6%から53%に引き上げましたが、安全で安心な水道水の安定供給のためには施設更新が必要であり、今後も多額の費用がかか

ります。これまでも、民間委託による人員削減や施設統廃合による経費削減を実施してきましたが、それ以上に水道料金収入が大幅に減少している状況です(P2参照)。

将来にわたって安全で安心な水道水を安定供給するために必要な改定となりますので、市民の皆さまには、ご負担が増えることとなりますが、ご理解とご協力をお願いします。



皿沼浄水場

施設整備の状況

市では、常に安定した水道水を供給し、災害時のライフラインを確保するため、平成21年度から平成27年度までに約170億円を投じて浄配水施設の改修を行いました。

平成23年の東日本大震災を契機に、長期整備計画を見直し(平成28年度～平成37年度)、約52億円を投資することで、施設耐震化率が53%から79%になる見込みです。

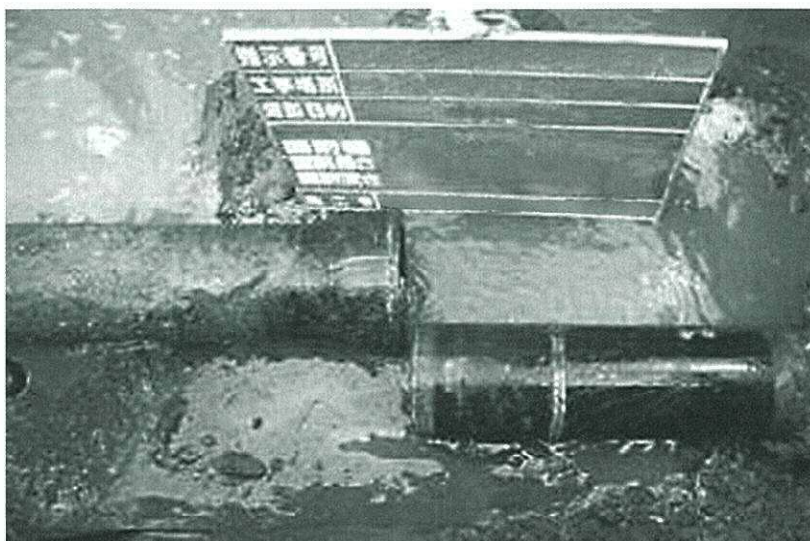
施設耐震化の必要性

耐震化を進めてきましたが、施設耐震化率や管路耐震化率はいまだに低く、今後も継続して進めていくことが重要です。

深谷市の水道は大丈夫かなあ？



深谷市内にある
水道管の総延長は
1,090kmです。



東日本大震災により破断した水道管の様子
(千葉県浦安市内)

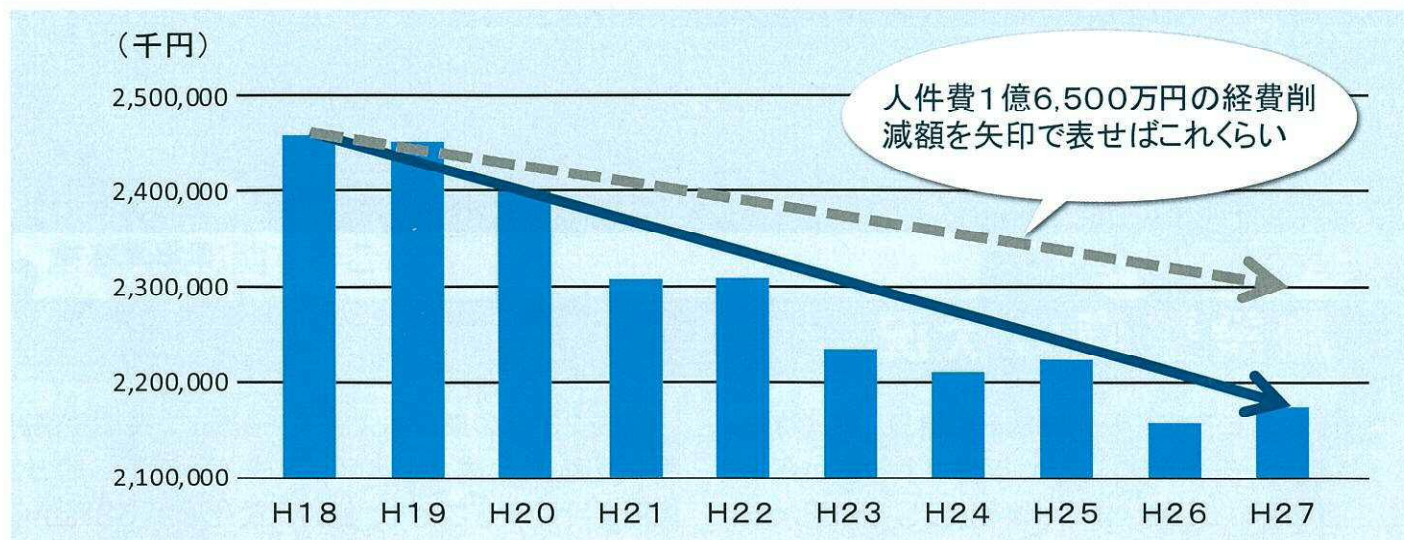
特に耐震性の低い管は10年間でこれだけ減りました。
しかし、老朽化し続ける水道管の更新に終わりは見えません。

	H18	H19	H20	H21	H22	H23	H24	H25	H26	H27
石綿セメント管 残存距離(km)	182	164	149	135	121	110	96	83	71	58
石綿セメント管 更新距離(km)	15	18	15	14	14	11	14	13	12	13

更新には多額の資金が不可欠なため、老朽化した幡羅町浄水場や普済寺浄水場を統廃合し更新費用や動力費を減少させ、組織改正により人員を削減して、経費を削減してきました。

それでも、給水人口の減少や節水技術の向上により、水の使用量は減少し、水道料金収入は減るばかりです。(平成27年度は平成18年度と比べて、約2億8千万円の減収となりました)

水道料金収入の推移



経費削減の企業努力以上に水道料金収入の減少額は大きいのが現状です。

料金体系新旧比較表（2ヵ月使用の場合）

【現行料金】

（単位：円・税込み）

用途	基本料金（2ヵ月につき）			改定後 新設部分	超過料金（1㎡につき）										
	メーター口径	基本水量	基本料金		11㎡～ 20㎡まで	21㎡～ 40㎡まで	41㎡～ 100㎡まで	101㎡～ 200㎡まで	201㎡～ 400㎡まで	401㎡ 以上					
一般用	13mm	10㎡まで	1,512.00	改定後 新設部分	30.24	142.56	160.92	170.64	182.52	194.40					
	20mm		1,652.40												
	25mm	20㎡まで	4,201.20		—						—	—	—	—	—
	30mm		6,177.60												
	40mm		11,561.40												
	50mm		18,090.00												
	75mm		39,636.00												
	100mm以上		63,244.80												
公衆浴場用	200㎡まで	12,744.00	—	—	—	—	—	135.00							
臨時用	20㎡まで	7,560.00	—	—	—	—	—	345.60							

〔平均改定率15%〕

口径 13mmと 20mmについて、
10㎡までの基本水量を廃止しました。
これによりお客様の不公平感が解消
され、節水努力が反映されます。



●市ホームページでも水道料金の試算ができます●

深谷市 ▶ 暮らし・手続き ▶ 暮らし ▶ 上下水道
▶ 上水道 ▶ 水道料金について ▶ 水道料金のしくみ
▶ エクセルファイル「水道料金等自動計算表」

【新料金】

（単位：円・税込み）

用途	基本料金（2ヵ月につき）			従量料金（1㎡につき）										
	メーター口径	基本水量	基本料金	1㎡～ 10㎡まで	11㎡～ 20㎡まで	21㎡～ 40㎡まで	41㎡～ 100㎡まで	101㎡～ 200㎡まで	201㎡～ 400㎡まで	401㎡ 以上				
一般用	13mm	—	1,080	54.00	75.60	159.84	180.36	191.16	205.20	218.16				
	20mm		1,296											
	25mm	20㎡まで	4,644	—	—						—	—	—	—
	30mm		6,912											
	40mm		12,960											
	50mm		20,196											
	75mm		44,388											
	100mm以上		70,848											
公衆浴場用	200㎡まで	14,256	—	—	—	—	—	—	151.20					
臨時用	20㎡まで	8,424	—	—	—	—	—	—	388.80					

〔算定例〕 口径13mm 水量40㎡使用時

①基本水量		1,080円
②従量料金	54.00円 × 10㎡ =	540円
	75.60円 × 10㎡ =	756円
+	159.84円 × 20㎡ =	3,196円
	40㎡	5,572円

▶ 使用水量別 新旧料金比較表 [平成29年6月検針分から] ▶ 【2ヵ月分の料金】 (消費税8%含む)

● 口径 13mm							
水量 (㎡)	現行料金 (円)	新料金 (円)	差額 (円)	水量 (㎡)	現行料金 (円)	新料金 (円)	差額 (円)
0		1,080	△ 432	36	4,095	4,933	838
1		1,134	△ 378	37	4,237	5,093	856
2		1,188	△ 324	38	4,380	5,253	873
3		1,242	△ 270	39	4,523	5,412	889
4		1,296	△ 216	40	4,665	5,572	907
5	1,512	1,350	△ 162	41	4,826	5,753	927
6		1,404	△ 108	42	4,987	5,933	946
7		1,458	△ 54	43	5,148	6,113	965
8		1,512	0	44	5,309	6,294	985
9		1,566	54	45	5,470	6,474	1,004
10		1,620	108	46	5,631	6,654	1,023
11	1,542	1,695	153	47	5,792	6,835	1,043
12	1,572	1,771	199	48	5,952	7,015	1,063
13	1,602	1,846	244	49	6,113	7,196	1,083
14	1,632	1,922	290	50	6,274	7,376	1,102
15	1,663	1,998	335	55	7,079	8,278	1,199
16	1,693	2,073	380	60	7,884	9,180	1,296
17	1,723	2,149	426	65	8,688	10,081	1,393
18	1,753	2,224	471	70	9,493	10,983	1,490
19	1,784	2,300	516	75	10,297	11,885	1,588
20	1,814	2,376	562	80	11,102	12,787	1,685
21	1,956	2,535	579	85	11,907	13,689	1,782
22	2,099	2,695	596	90	12,711	14,590	1,879
23	2,242	2,855	613	95	13,516	15,492	1,976
24	2,384	3,015	631	100	14,320	16,394	2,074
25	2,527	3,175	648	105	15,174	17,350	2,176
26	2,669	3,335	666	110	16,027	18,306	2,279
27	2,812	3,494	682	115	16,880	19,261	2,381
28	2,954	3,654	700	120	17,733	20,217	2,484
29	3,097	3,814	717	125	18,586	21,173	2,587
30	3,240	3,974	734	130	19,440	22,129	2,689
31	3,382	4,134	752	135	20,293	23,085	2,792
32	3,525	4,294	769	140	21,146	24,040	2,894
33	3,667	4,453	786	145	21,999	24,996	2,997
34	3,810	4,613	803	150	22,852	25,952	3,100
35	3,952	4,773	821	200	31,384	35,510	4,126

● 口径 20mm							
水量 (㎡)	現行料金 (円)	新料金 (円)	差額 (円)	水量 (㎡)	現行料金 (円)	新料金 (円)	差額 (円)
0		1,296	△ 356	36	4,235	5,149	914
1		1,350	△ 302	37	4,378	5,309	931
2		1,404	△ 248	38	4,520	5,469	949
3		1,458	△ 194	39	4,663	5,628	965
4		1,512	△ 140	40	4,806	5,788	982
5	1,652	1,566	△ 86	41	4,966	5,969	1,003
6		1,620	△ 32	42	5,127	6,149	1,022
7		1,674	22	43	5,288	6,329	1,041
8		1,728	76	44	5,449	6,510	1,061
9		1,782	130	45	5,610	6,690	1,080
10		1,836	184	46	5,771	6,870	1,099
11	1,682	1,911	229	47	5,932	7,051	1,119
12	1,712	1,987	275	48	6,093	7,231	1,138
13	1,743	2,062	319	49	6,254	7,412	1,158
14	1,773	2,138	365	50	6,415	7,592	1,177
15	1,803	2,214	411	55	7,219	8,494	1,275
16	1,833	2,289	456	60	8,024	9,396	1,372
17	1,864	2,365	501	65	8,829	10,297	1,468
18	1,894	2,440	546	70	9,633	11,199	1,566
19	1,924	2,516	592	75	10,438	12,101	1,663
20	1,954	2,592	638	80	11,242	13,003	1,761
21	2,097	2,751	654	85	12,047	13,905	1,858
22	2,239	2,911	672	90	12,852	14,806	1,954
23	2,382	3,071	689	95	13,656	15,708	2,052
24	2,525	3,231	706	100	14,461	16,610	2,149
25	2,667	3,391	724	105	15,314	17,566	2,252
26	2,810	3,551	741	110	16,167	18,522	2,355
27	2,952	3,710	758	115	17,020	19,477	2,457
28	3,095	3,870	775	120	17,874	20,433	2,559
29	3,237	4,030	793	125	18,727	21,389	2,662
30	3,380	4,190	810	130	19,580	22,345	2,765
31	3,522	4,350	828	135	20,433	23,301	2,868
32	3,665	4,510	845	140	21,286	24,256	2,970
33	3,808	4,669	861	145	22,140	25,212	3,072
34	3,950	4,829	879	150	22,993	26,168	3,175
35	4,093	4,989	896	200	31,525	35,726	4,201

※口径 25mm 以上は、ホームページから計算できます。

各種お問い合わせ先

水道料金に関すること

- お客様センター ☎ 048-577-7543
- 企業経営課 ☎ 048-577-7527

水道の施設や整備計画に関すること

- 水道工務課施設係 ☎ 048-577-7529

赤水や濁り、漏水に関すること

- 水道工務課給配水係 ☎ 048-577-7529

