

深谷市の保育の状況

1 児童の状況

- (1) 就学前児童数と保育園児童数の推移…………… 1・2
- (2) 年齢別保育園児童数【総数】(平成30年4月1日現在)…………… 3
- (3) 待機児童数の年齢別内訳(平成30年4月1日現在)…………… 3
- (4) 年齢別保育園児童数【保育園別】(平成30年4月1日現在)…………… 4

2 保育サービスの状況

- (1) 保育サービス一覧表(平成30年4月1日現在)…………… 5
- (2) 保育サービス利用実績(平成29年度)…………… 6
- 深谷市立保育園の保育内容…………… 7・8

3 職員の状況

- (1) 職員数の推移…………… 9
- (2) 職員数と年齢構成(4月1日現在)…………… 10・11

4 財政の状況

- (1) 財政と保育園運営費の推移…………… 12
- (2) 保育園運営費の状況(平成28・29年度)…………… 13～15
- (3) 人件費の推移…………… 16

5 各保育園の概要【別添資料】

- (1) 保育園配置図(深谷市保育園MAP)
- (2) 各保育園の概要

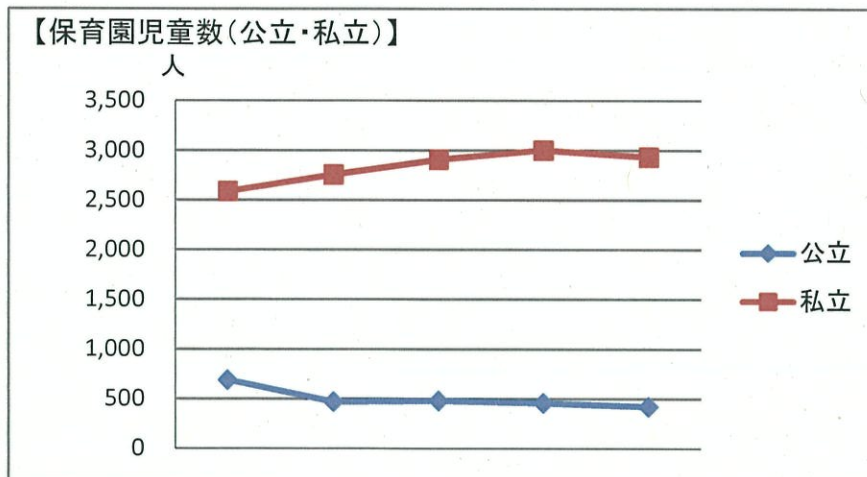
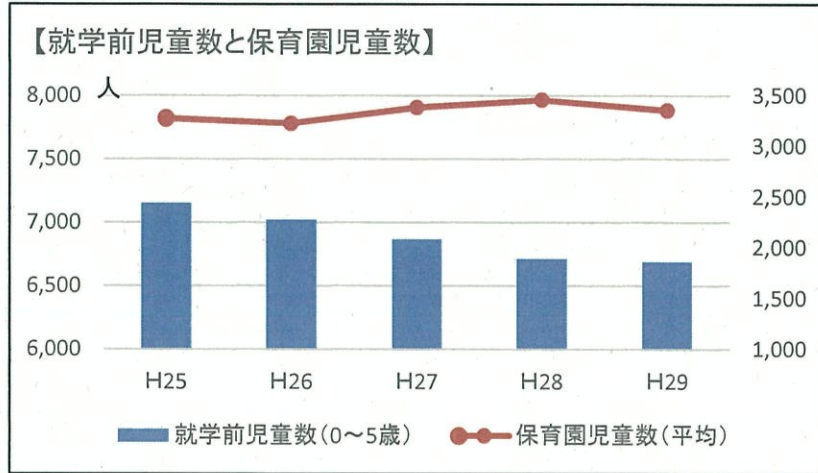
1 児童の状況

(1) 就学前児童数と保育園児童数の推移【総数】

(単位：人)

	H25	H26	H27	H28	H29
就学前児童数(0~5歳)	7,151	7,021	6,866	6,712	6,690
保育園児童数(平均)	3,279	3,229	3,387	3,460	3,357
公立	690	470	479	456	421
私立	2,589	2,759	2,908	3,004	2,936
公立の占める割合	21%	14%	14%	13%	12%

※児童数は年間の平均人数
 ※市外委託児童を含む



1 児童の状況

(1) 就学前児童数と保育園児童数の推移【階層別】

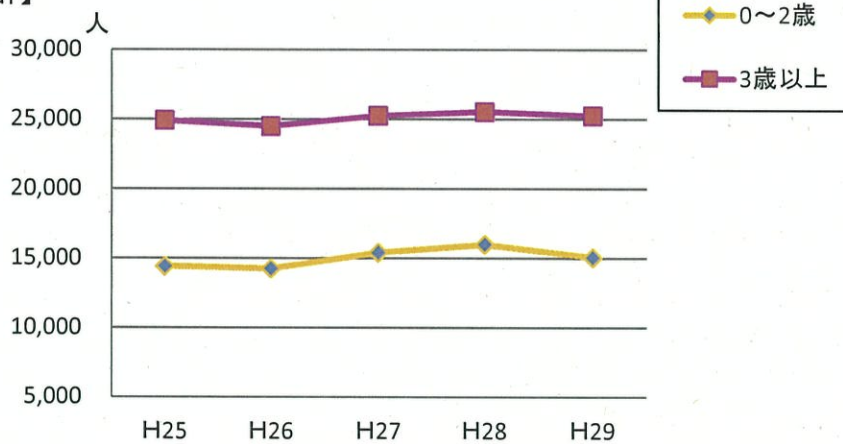
(単位：人)

		年齢別					合計	階層別	
		0歳	1歳	2歳	3歳	4歳以上		0~2歳	3歳以上
H25	公立	327	1,004	1,410	2,139	3,407	8,287	2,741	5,546
	私立	2,015	4,343	5,332	6,049	13,339	31,078	11,690	19,388
	合計	2,342	5,347	6,742	8,188	16,746	39,365	14,431	24,934
H26	公立	127	600	994	1,241	2,683	5,645	1,721	3,924
	私立	2,267	4,453	5,805	6,602	13,984	33,111	12,525	20,586
	合計	2,394	5,053	6,799	7,843	16,667	38,756	14,246	24,510
H27	公立	169	654	874	1,230	2,830	5,757	1,697	4,060
	私立	2,287	5,282	6,136	7,099	14,092	34,896	13,705	21,191
	合計	2,456	5,936	7,010	8,329	16,922	40,653	15,402	25,251
H28	公立	139	586	943	1,259	2,545	5,472	1,668	3,804
	私立	2,367	5,178	6,768	7,438	14,308	36,059	14,313	21,746
	合計	2,506	5,764	7,711	8,697	16,853	41,531	15,981	25,550
H29	公立	198	354	813	1,306	2,392	5,063	1,365	3,698
	私立	2,256	4,986	6,446	7,395	14,158	35,241	13,688	21,553
	合計	2,454	5,340	7,259	8,701	16,550	40,304	15,053	25,251

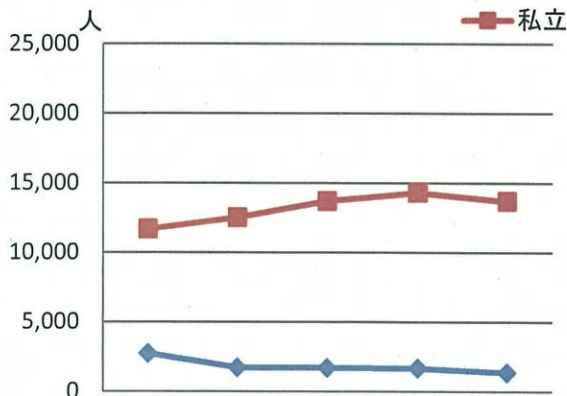
※児童数は延べ人数

※市外委託児童を含む

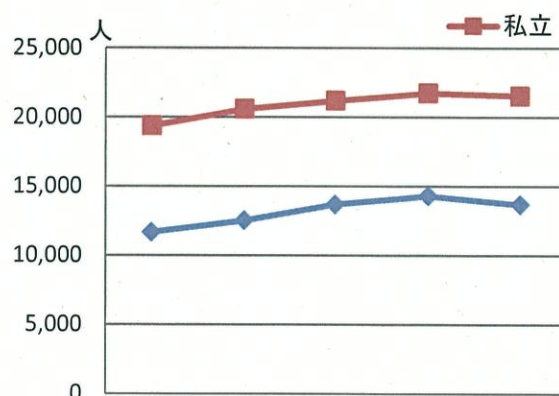
【合計】



【公立・私立】0~2歳



【公立・私立】3歳以上



1 児童の状況

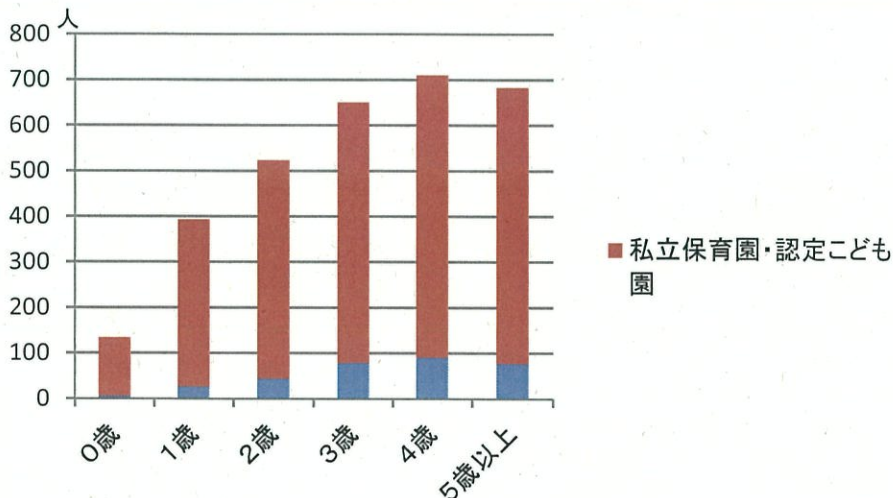
(2) 年齢別保育園児童数【総数】 (平成30年4月1日現在)

(単位：人、園)

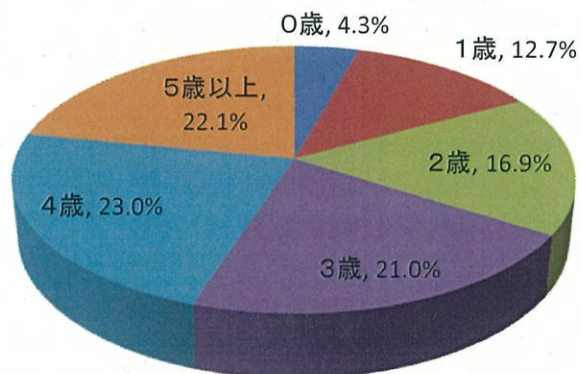
	0歳	1歳	2歳	3歳	4歳	5歳以上	合計	園数
公立保育園	5	26	44	78	90	77	320	4
私立保育園・認定こども園	129	367	479	572	620	605	2,772	33
合計	134	393	523	650	710	682	3,092	37
(構成比)	4.3%	12.7%	16.9%	21.0%	23.0%	22.1%		

※市外受託児童を含む

【児童数】



【構成比】



(3) 待機児童数の年齢別内訳 (4月1日現在)

(単位：人)

	H27	H28	H29	H30
3歳未満	1	0	0	42
3歳以上	0	0	2	0
計	1	0	2	42

1 児童の状況

(4) 年齢別保育園児童数【保育園別】（平成30年4月1日現在）

(単位：人)

区分	保育所(園)	定員	0歳	1歳	2歳	3歳	4歳	5歳	合計	入園率
公立保育園	明戸保育園	100		4	11	13	17	17	62	62.0%
	みらい幼児園おかべ	120	2	9	12	26	26	23	98	81.7%
	川本保育園	120	2	8	12	24	26	24	96	80.0%
	川本南保育園	90	1	5	9	15	21	13	64	71.1%
公立(市内)計		430	5	26	44	78	90	77	320	74.4%
私立保育園	深谷保育園	60	6	8	9	13	15	18	69	115.0%
	樫の実保育園	120	3	16	22	24	25	29	119	99.2%
	稲荷町保育園	110	1	17	18	20	22	25	103	93.6%
	東光保育園	120	3	10	19	24	32	30	118	98.3%
	さくら保育園	90	5	14	19	21	19	19	97	107.8%
	すみれ保育園	90	7	14	18	20	19	19	97	107.8%
	さくらんぼ保育園	90	5	14	16	18	20	20	93	103.3%
	あけぼの保育園	90	3	12	18	18	19	21	91	101.1%
	光保育園	60	1	4	8	11	16	10	50	83.3%
	第二さくら保育園	90	5	15	16	19	20	20	95	105.6%
	深谷西保育園	90	6	12	16	20	22	21	97	107.8%
	つばき保育園	60	4	12	12	13	12	12	65	108.3%
	仙元山保育園	60	3	11	12	12	14	11	63	105.0%
	桃園保育園	75	5	12	15	17	18	15	82	109.3%
	東つばき保育園	60	4	12	12	11	12	11	62	103.3%
	桃園第二保育園	12	4	8					12	100.0%
	桃園第2ナーサリー	48			12	13	14	14	53	110.4%
	栃の木保育園	50	3	9	7	13	12	12	56	112.0%
	のぞみ保育園	84	1	14	17	17	17	18	84	100.0%
	エンゼル保育園	90	5	10	17	23	23	19	97	107.8%
	あゆみ幼児園	50	2	6	6	14	13	9	50	100.0%
	ふきのとう保育園	60	2	9	8	11	12	16	58	96.7%
	花園保育園	60	3	7	11	14	17	14	66	110.0%
	第2のぞみ保育園	100	4	11	18	17	19	20	89	89.0%
	あおぞら保育園	90	6	11	13	20	22	22	94	104.4%
	桜ヶ丘保育園	120	3	12	18	26	26	25	110	91.7%
	つばき保育園	120	3	12	17	26	28	26	112	93.3%
	深谷藤沢保育園	110	8	14	22	23	24	24	115	104.5%
	豊里保育園	90	3	12	15	19	24	20	93	103.3%
	川本のこキッズ保育園	60	3	11	15	11	16	7	63	105.0%
	深谷上柴保育園	90	8	13	18	17	21	19	96	106.7%
	花園エンゼル保育園	60	2	5	7	16	12	22	64	106.7%
光第二保育園	80	3	8	11	11	15	14	62	77.5%	
認定こども園	花園第二こども園(2・3号認定)	120	5	12	17	20	20	23	97	80.8%
私立保育園・認定こども(市内)計		2,759	129	367	479	572	620	605	2,772	100.5%
小計(市内：公立・私立・認こ)		3,189	134	393	523	650	710	682	3,092	97.0%

2 保育サービスの状況

(1) 保育サービス一覧表

平成30年4月1日現在

No.	公・私	保育園名	受け入れ年齢	開園時間	保育時間		延長時間		一時預かり	支援センター
					保育標準時間(11時間)	保育短時間(8時間)	開始前	終了後		
1	公立	明戸保育園	2か月	11時間	7:30~18:30	8:30~16:30	7:00から	19:00まで	○1歳~	○
2		みらい幼児園おかべ	"	11時間	"	"	"	"	○1歳~	○
3		川本保育園	"	11時間	"	"	"	"	○1歳~	○
4		川本南保育園	"	11時間	"	"	"	"	×	×
		小計(実施数)	4	4	4		4		3	3
5	私立	深谷保育園	2か月	11時間	7:30~18:30	8:30~16:30	7:00から	19:30まで	○2か月~	○
6		檜の実保育園	4か月	11時間	7:00~18:00	8:30~16:30	-	19:00まで	×	×
7		稲荷町保育園	6か月	11時間	7:30~18:30	8:30~16:30	7:00から	19:00まで	×	×
8		東光保育園	6か月	11時間	7:00~18:00	8:00~16:00	-	19:00まで	×	×
9		さくら保育園	2か月	11時間	7:00~18:00	8:00~16:00	-	19:00まで	×	×
10		すみれ保育園	2か月	11時間	7:00~18:00	8:00~16:00	-	19:00まで	×	○
11		さくらんぼ保育園	2か月	11時間	7:00~18:00	8:00~16:00	-	19:00まで	×	×
12		あけぼの保育園	2か月	11時間	7:00~18:00	8:30~16:30	-	19:00まで	○1歳~	○
13		光保育園	6か月	11時間	7:00~18:00	8:30~16:30	-	19:00まで	×	×
14		第二さくら保育園	2か月	11時間	7:00~18:00	8:00~16:00	-	19:00まで	×	×
15		深谷西保育園	2か月	11時間	7:30~18:30	8:30~16:30	7:00から	19:30まで	○2か月~	○
16		つばき保育園	4か月	11時間	7:00~18:00	8:00~16:00	-	19:00まで	×	×
17		仙元山保育園	6か月	11時間	7:00~18:00	8:00~16:00	-	19:00まで	×	×
18		桃園保育園	3か月	11時間	7:00~18:00	8:30~16:30	-	19:00まで	×	×
19		東つばき保育園	4か月	11時間	7:00~18:00	8:00~16:00	-	19:00まで	×	×
20		桃園第二保育園 (2歳未満受入)	3か月~ 2歳未満	11時間	7:00~18:00	8:30~16:30	-	19:00まで	×	×
		桃園第2ナーサリースクール ※分園のため(2歳以上受入)	2歳	11時間	7:00~18:00	8:30~16:30	-	19:00まで	×	○
21		栃の木保育園	2か月	11時間	7:30~18:30	8:30~16:30	7:00から	19:00まで	○1歳~	×
22		のぞみ保育園	7か月	11時間	7:00~18:00	8:00~16:00	-	19:00まで	×	×
23		エンゼル保育園	3か月	11時間	7:30~18:30	8:30~16:30	7:00から	19:00まで	○3か月~	○
24	あゆみ幼児園	6か月	11時間	7:30~18:30	8:30~16:30	7:00から	-	×	×	
25	ふきのとう保育園	2か月	11時間	8:00~19:00	8:00~16:00	7:00から	-	○3か月~	○	
26	花園保育園	2か月	11時間	7:20~18:20	8:30~16:30	-	19:00まで	○2か月~	×	
27	第2のぞみ保育園 キッズガーデン	7か月	11時間	7:00~18:00	8:00~16:00	-	19:00まで	×	×	
28	あおぞら保育園	2か月	11時間	7:00~18:00	8:30~16:30	-	19:00まで	×	×	
29	桜ヶ丘保育園	2か月	11時間	7:00~18:00	8:30~16:30	-	19:00まで	○1歳~	○	
30	つばさ保育園	2か月	11時間	7:30~18:30	8:30~16:30	7:00から	19:30まで	○2か月~	×	
31	深谷藤沢保育園	2か月	11時間	7:30~18:30	8:30~16:30	7:00から	19:30まで	○1歳~	○	
32	豊里保育園	2か月	11時間	7:30~18:30	8:30~16:30	7:00から	19:00まで	×	×	
33	川本のコキッズ保育園	6か月	11時間	7:30~18:30	8:30~16:30	7:00から	19:00まで	○6か月~	○	
34	深谷上柴保育園	2か月	11時間	7:30~18:30	8:30~16:30	7:00から	19:30まで	○2か月~	○	
35	花園エンゼル保育園	3か月	11時間	7:30~18:30	8:30~16:30	7:00から	19:00まで	○3か月~	○	
36	光第二保育園	6か月	11時間	7:00~18:00	8:30~16:30	-	19:00まで	×	×	
		小計(実施数)	32	32	32		32		13	12
		合計(実施数)	36	36	36		36		16	15

No.	公・私	認定こども園	受け入れ年齢	開園時間	保育時間		延長時間		一時預かり	支援センター
					保育標準時間(11時間)	保育短時間(8時間)	開始前	終了後		
1	私立	花園第二こども園	(1号) 3歳 (2・3号) 2か月	11時間	9:00~13:00		8:30から	16:30まで	○2か月~	○
					7:20~18:20	8:30~16:30	-	18:30まで		

2 保育サービスの状況

(2) 保育サービス利用実績 (H29年度)

(単位：人)

No.	公・私	保育園名	延長保育	一時	支援センター
1	公立	明戸保育園	288	293	5,003
2		八基保育園	106		
3		みらい幼児園おかべ	116	133	3,563
4		川本保育園	182	131	3,108
5		川本南保育園	10		
		小計(実施数)	702	557	11,674
6	私立	深谷保育園	777	2,202	3,631
7		檜の実保育園	744		
8		稲荷町保育園	156		
9		東光保育園	448		
10		さくら保育園	312		
11		すみれ保育園	416		448
12		さくらんぼ保育園	454		
13		あけぼの保育園	640	70	879
14		光保育園	364		
15		第二さくら保育園	511		
16		深谷西保育園	730	2,210	3,561
17		つばき保育園	385		
18		仙元山保育園	366		
19		桃園保育園	469		
20		東つばき保育園	347		
21		桃園第二保育園	132		1,259
22		栃の木保育園	300	344	
23		のぞみ保育園	302		
24		エンゼル保育園	211	4	380
25		あゆみ幼児園	80		
26		ふきのとう保育園	658	178	2,475
27		花園保育園	110	44	
28		第2のぞみ保育園 キッズガーデン	402		
29		あおぞら保育園	528		
30		桜ヶ丘保育園	458	126	1,374
31		つばき保育園	292	4	
32		深谷藤沢保育園	749	2,202	3,614
33		豊里保育園	93		
34		川本のこキッズ保育園	258	168	1,653
35		深谷上柴保育園	681	2,188	3,739
36	花園エンゼル保育園	224	10	714	
	小計(実施数)	12,597	9,750	23,727	

No.	公・私	認定こども園	延長保育	一時	支援センター
37	私立	花園第二こども園		72	1,890

※年間延べ人数

深谷市立保育園の保育内容

1 基本的保育サービス

(1) 乳児保育事業

- ・0歳児を受け入れる事業。
- ・共働き世帯等の増加に伴う需要増に対応するため、公立保育園は全園で2か月より受け入れを実施している。

(2) 障害児保育事業

- ・保育を必要とする障害児を受け入れ、集団保育を実施している。
- ・市独自の判断段階により5段階で加配をしている。
重度の場合は児童1人につき保育士1人、中重度は児童2人につき保育士1人、中度は児童3人につき保育士1人、軽中度は児童4人につき保育士1人、軽度は児童6人につき保育士1人。
- ・障害児保育は、基本的に全ての保育園で受け入れることはできるが、保育士加配の状況によるところが大きい。
- ・平成30年10月時点の障害児の受け入れは、4園全てで障害児や配慮が必要な児童を32人受け入れしている。
- ・入園児の障害の程度により、簡易な施設・設備（トイレ・段差改修など）を整備している。

(3) 延長保育事業

- ・保護者の就労形態の多様化、長時間勤務等に伴う保育時間の延長に対応するため、全園で延長保育を実施している。
- ・保育時間が11時間を超える延長保育（7:00～7:30、18:30～19:00）に関しては、日額100円、月額2,000円の利用料を徴収している。
- ・事業実施中は、最低2人の保育士が常駐している。

(4) 一時保育事業

- ・就労形態の多様化に対応する一時的な保育や、専業主婦家庭等の育児疲れの解消、緊急時の保育等に対応するため、現在、3園（明戸、みらい、川本）で実施している。
- ・一時保育のみを行う担当職員が配置され、また一時保育用のスペース（部屋等）で保育を実施している。

2 地域子育て拠点としての役割

(1) 地域子育て支援センター事業

- ・核家族化の進行、出生率の低下等に対応して、地域全体で子育てを支援する基盤形成を図るため、子育て家庭の支援活動の企画、調整、実施を担当する保育士を配置している。
- ・事業内容は、子育て家庭等に対する相談指導、子育てサークル等への支援及び地域の保育需要に応じた特別事業などを実施している。
- ・現在、支援センターは3園（明戸、みらい、川本）で併設する形式で整備している。

(2) 世代間交流事業

- ・世代間の交流を促進するため、保育園児と保護者及び祖父母、地域の子ども、高齢者などとの交流事業を全園で実施している。
- ・内容は、夏祭り、運動会、祖父母会等の行事を年1回実施している。

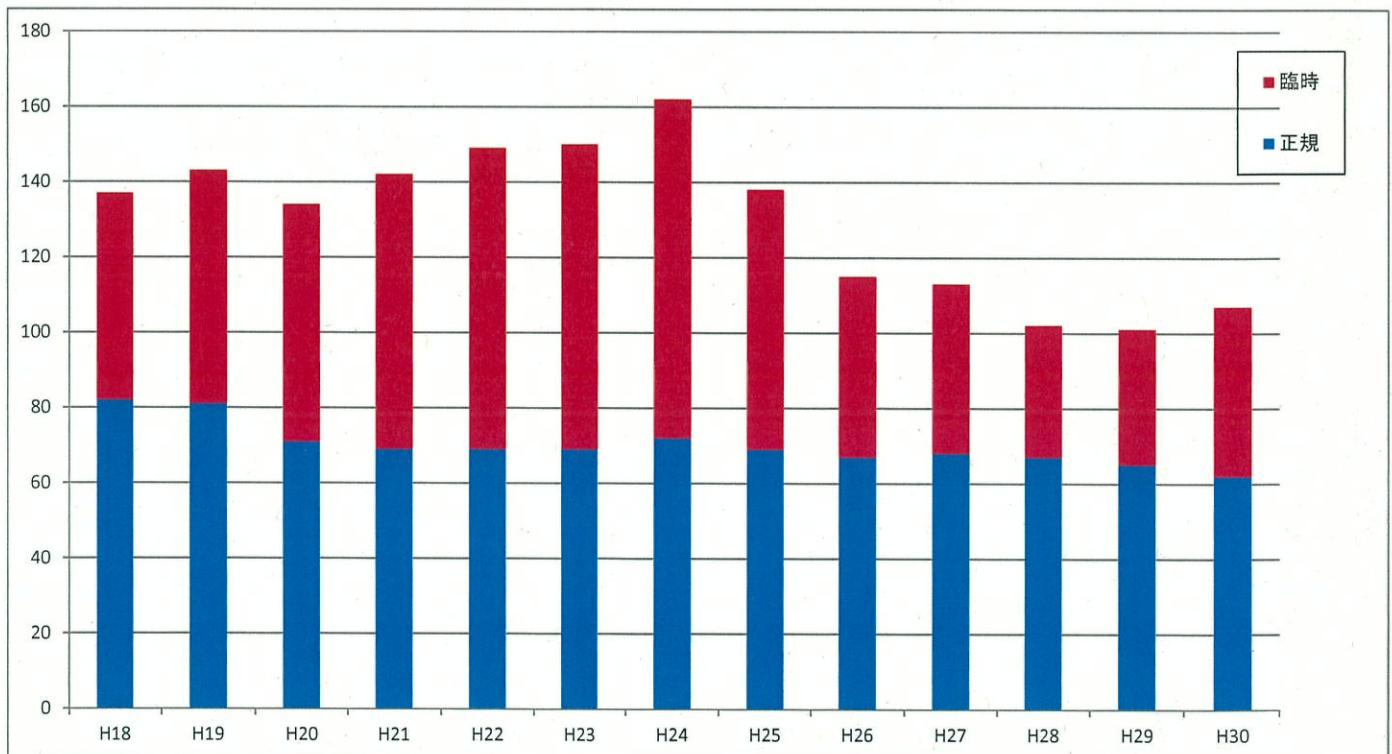
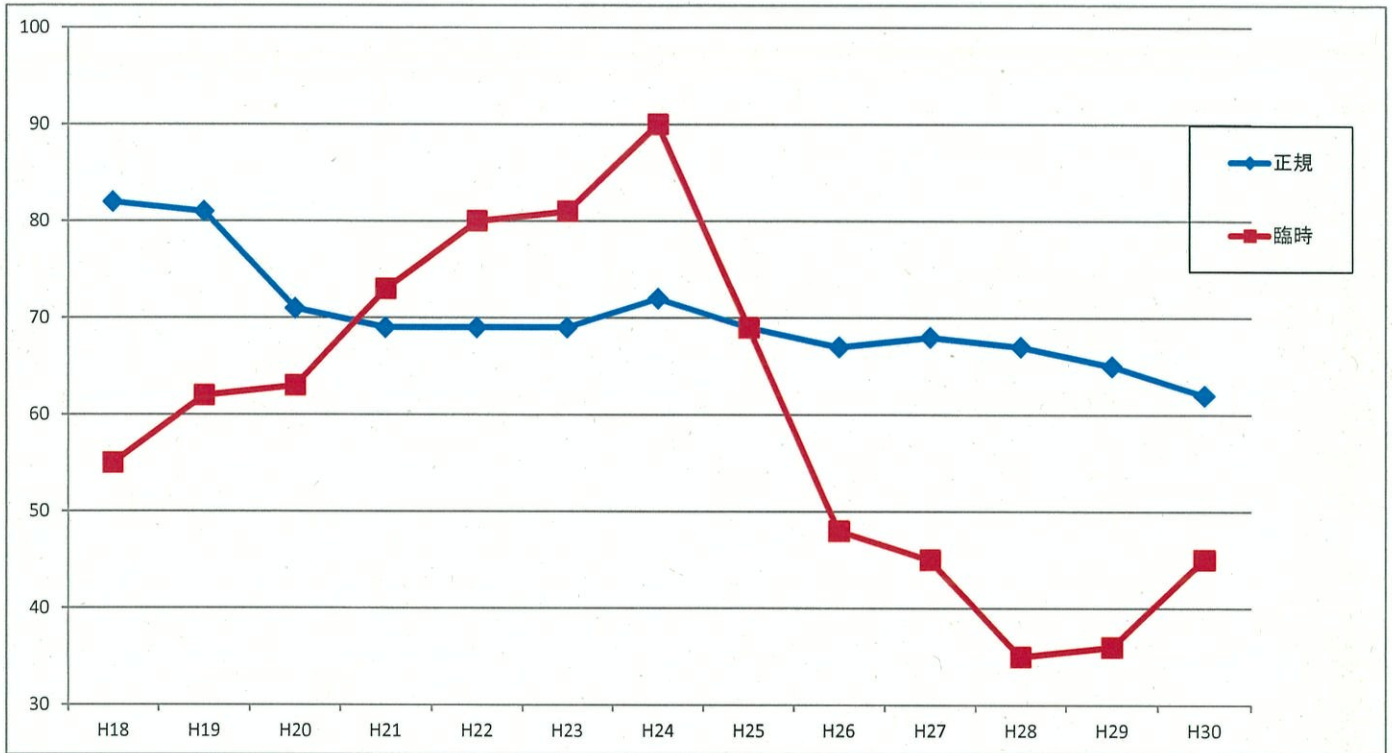
3 職員の状況

(1) 職員数の推移【公立】

	H18	H19	H20	H21	H22	H23	H24	H25	H26	H27	H28	H29	H30
正規	82	81	71	69	69	69	72	69	67	68	67	65	62
臨時	55	62	63	73	80	81	90	69	48	45	35	36	45
計	137	143	134	142	149	150	162	138	115	113	102	101	107

※各年とも4月1日時点。

※臨時職員 一時保育担当、支援センター担当、産育休代替職員を含む。朝晩パートを除く。

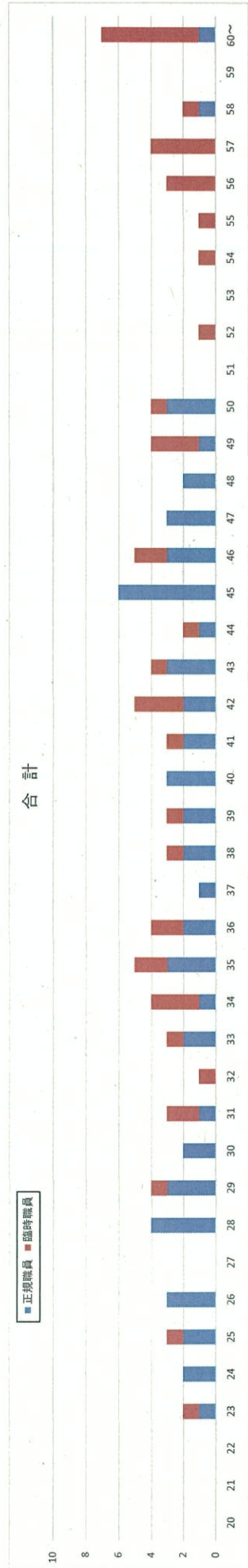
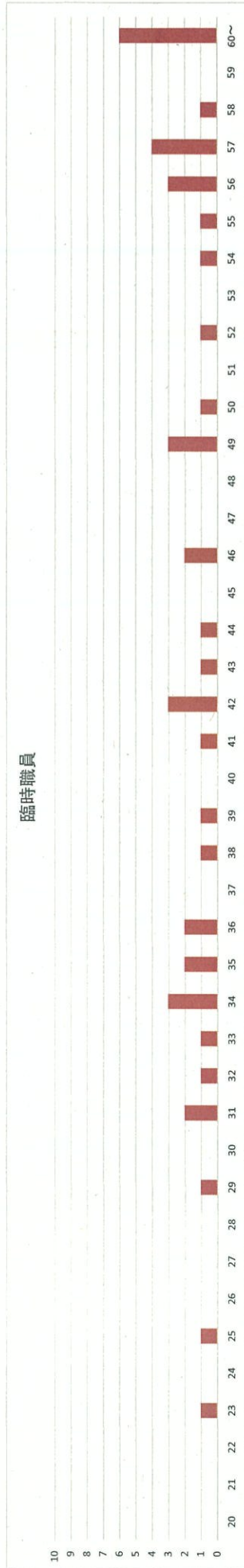
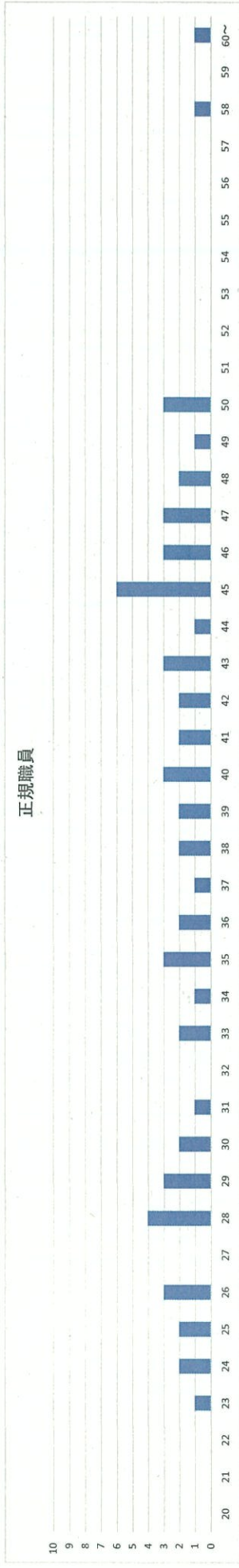


3 職員の状況

(2) 職員数と年齢構成【公立】(平成30年4月1日現在)

年齢	20	21	22	23	24	25	26	27	28	29	30	31	32	33	34	35	36	37	38	39	40	41	42	43	44	45	46	47	48	49	50	51	52	53	54	55	56	57	58	59	60～	計
正規職員	0	0	0	1	2	2	3	0	4	3	2	1	0	2	1	3	2	1	2	2	3	2	3	3	1	6	3	3	2	1	3	0	0	0	0	0	0	0	1	0	1	62
臨時職員	0	0	0	1	0	1	0	0	1	0	2	1	1	3	2	2	0	0	1	1	0	1	3	1	1	0	2	0	0	3	1	0	1	1	1	3	4	1	0	6	45	
合計	0	0	0	2	2	3	3	0	4	4	2	3	3	4	5	4	2	1	3	3	3	5	4	4	2	6	5	3	2	4	0	1	1	1	3	4	2	0	7	107		

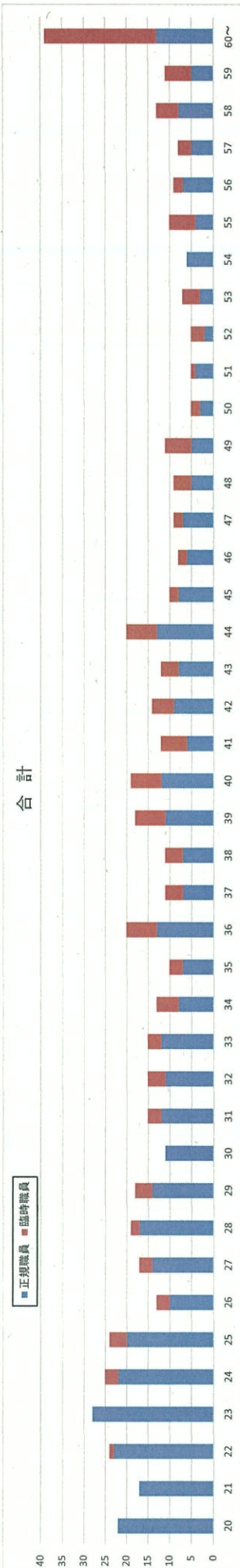
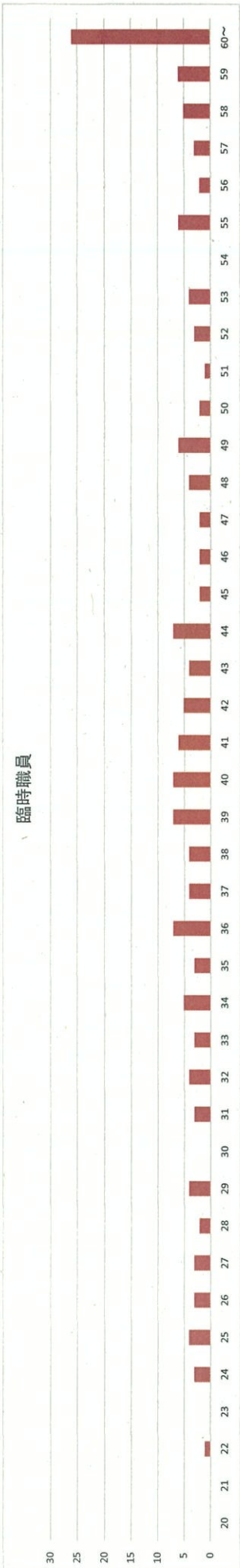
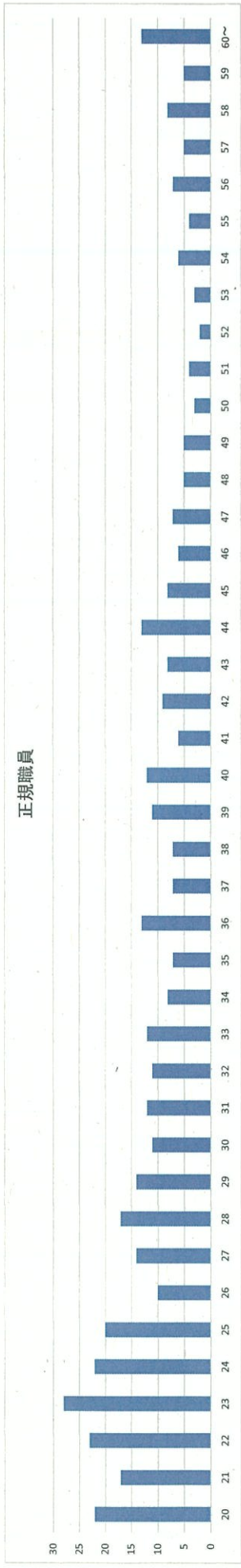
平均年齢41.50歳 正規38.61歳 臨時45.49歳



3 職員の状況
 (2) 職員数と年齢構成【私立】(平成30年4月1日現在)

年齢	20	21	22	23	24	25	26	27	28	29	30	31	32	33	34	35	36	37	38	39	40	41	42	43	44	45	46	47	48	49	50	51	52	53	54	55	56	57	58	59	60～	計
正規職員	22	17	23	28	22	20	10	14	17	14	11	12	11	12	8	7	13	7	7	11	12	6	9	8	13	8	6	7	5	3	4	2	3	6	4	7	5	8	5	13	425	
臨時職員	0	0	1	0	3	4	3	3	2	4	0	3	4	3	5	3	7	4	4	7	7	6	5	4	7	2	2	2	2	1	3	4	0	6	2	3	5	6	26	163		
合計	22	17	24	28	25	24	13	17	19	18	11	15	15	15	13	10	20	11	11	18	19	12	14	12	20	10	8	9	9	11	5	7	6	10	9	8	13	11	39	588		

平均年齢37.81歳 正規34.98歳 臨時45.20歳

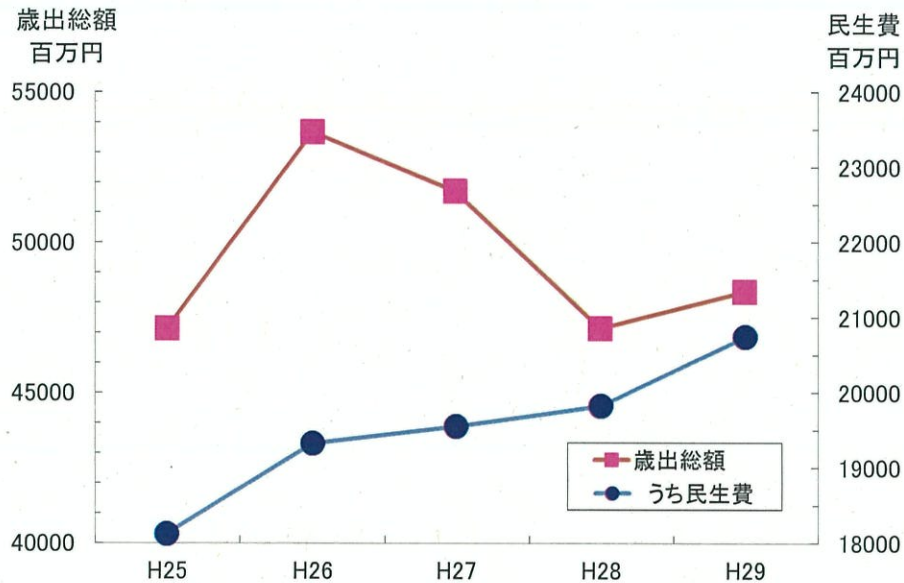


4 財政の状況

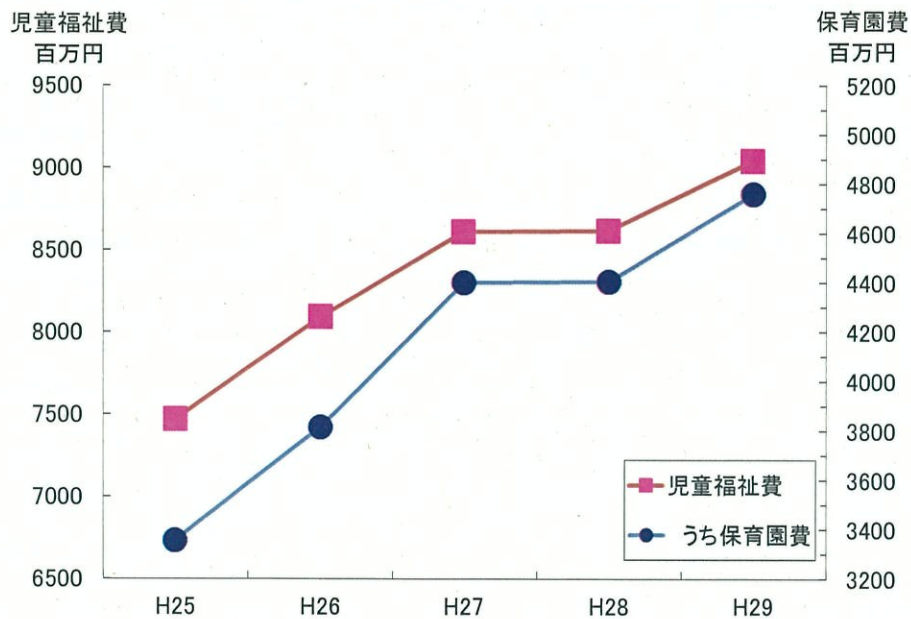
(1) 財政と保育園運営費の推移

	H25			H26			H27			H28			H29		
	決算額 (千円)	決算額 (千円)	前年比	決算額 (千円)	前年比	決算額 (千円)	前年比	決算額 (千円)	前年比	決算額 (千円)	前年比	決算額 (千円)	前年比		
歳出総額	47,138,897	53,674,205	113.9%	51,701,762	96.3%	47,145,259	91.2%	48,367,587	102.6%						
うち民生費	18,124,475	19,326,885	106.6%	19,552,621	101.2%	19,825,692	101.4%	20,745,301	104.6%						
民生費割合	38.4%	36.0%		37.8%		42.1%		42.9%							

※歳出総額は、一般会計



	H25			H26			H27			H28			H29		
	決算額 (千円)	決算額 (千円)	前年比	決算額 (千円)	前年比	決算額 (千円)	前年比	決算額 (千円)	前年比	決算額 (千円)	前年比	決算額 (千円)	前年比		
児童福祉費	7,470,530	8,092,720	108.3%	8,609,435	106.4%	8,615,094	100.1%	9,042,516	105.0%						
うち保育園費	3,354,498	3,814,026	113.7%	4,400,220	115.4%	4,403,736	100.1%	4,759,076	108.1%						
保育園費割合	44.9%	47.1%		51.1%		51.1%		52.6%							



4 財政の状況

(2) 保育園運営費の状況

【公立】

①歳出

(単位：円)

事業名	H28	H29	H29構成比
①人件費	433,605,792	430,270,875	69.7%
②臨時保育士雇用費	67,395,525	80,774,989	13.0%
③保育園施設運営費	25,435,615	24,492,258	4.0%
④給食関係費	43,921,437	40,534,448	6.6%
⑤給食調理委託事業	40,180,320	40,180,320	6.5%
⑥子育て支援センター事業	1,077,809	981,281	0.2%
合計	611,616,498	617,234,171	

【単位あたりの経費】

保育園児童数(延べ人数)	5,062	4,570
※児童1人あたり経費(円)	1,452,771	1,624,300
保育園数	5	5
1園あたり経費(円)	122,323,300	123,446,834

②歳入

事業名【負担者】	H28	H29	H29構成比
①保育園児童・職員給食費【保護者・職員】	9,961,120	10,153,050	9.0%
②延長保育保護者負担金【保護者】	109,100	81,600	0.1%
③保育園保護者負担金【保護者】	90,954,900	80,052,100	70.9%
④一時保育保護者負担金【保護者】	1,272,900	911,900	0.8%
⑤多子世帯保育料軽減事業補助金【県】	2,711,000	2,904,000	2.6%
⑥一時預かり事業【国、県】	3,016,000	3,014,000	2.7%
⑦保育士研修等事業【国】	110,000	97,000	0.1%
⑧地域子育て支援センター事業【国、県】	15,680,000	15,684,000	13.8%
合計	123,815,020	112,897,650	

※保育園保護者負担金【保護者】は、現年度・滞納分

※保育園運営費は、国庫補助金等の一般財源化により、地方交付税で保障する仕組みとなっているが、公立保育所運営費に係る地方交付税額を把握することは困難なことから、地方交付税額を除いた額により算出

【単位あたりの経費】

保育園児童数(延べ人数)	5,062	4,570
※児童1人あたり保育料負担額(円)	216,045	210,663
※児童1人あたり国・県補助額(円)	51,109	57,103
保育園数	5	5
1園あたり収入額(円)	24,763,004	22,579,530

③市費負担額(歳出-歳入)

差引(歳出-歳入)	487,801,478	504,336,521
-----------	-------------	-------------

【単位あたりの経費】

保育園児童数(延べ人数)	5,062	4,570
※児童1人あたり経費(円)	1,158,673	1,327,201
保育園数	5	5
1園あたり経費(円)	97,560,296	100,867,304

※市外からの委託児童の委託料は含まない

※児童1人あたりの経費は、児童数(延べ人数)を12で除した数により算出

【私立】（保育園・認定こども園）

①歳出

（単位：円）

事業名	H28	H29	H29構成比
①特別保育事業	119,060,000	122,634,000	3.5%
②民間保育園運営補助	8,093,000	13,536,470	0.4%
③延長保育促進事業	29,338,559	29,468,820	0.8%
④特別児童障害児保育事業	11,074,000	8,820,000	0.3%
⑤職員処遇改善費補助	67,050,000	66,690,000	1.9%
⑥保育園運営委託料	2,932,052,070	3,104,383,310	89.3%
⑦一時預かり事業	32,818,560	37,148,400	1.1%
⑧子育て支援センター事業	92,431,000	94,820,000	2.7%
合計	3,291,917,189	3,477,501,000	

【単位あたりの経費】

H29公立との差

保育園児童数（延べ人数）	32,600	32,320	27,750
※児童1人あたり経費（円）	1,212,046	1,291,311	-332,989
保育園数	32	32	27
1園あたり経費（円）	102,872,412	108,671,906	-14,774,928

②歳入

事業名【負担者】	H28	H29	H29構成比
①保育園保護者負担金（委託分）【保護者】	613,692,700	604,027,700	26.5%
②多子世帯保育料軽減事業補助金【県】	29,106,000	29,532,000	1.3%
③特別保育事業補助金【県】	59,530,000	60,942,000	2.7%
④延長保育促進事業【国、県】	19,546,000	20,154,000	0.9%
⑤保育園運営費負担金（委託分）【国】	947,467,765	981,814,560	43.1%
⑥保育園運営費負担金（委託分）【県】	473,733,882	490,907,280	21.6%
⑦保育体制強化事業【国】	10,155,000	10,635,000	0.5%
⑧一時預かり事業【国、県】	13,855,000	12,390,000	0.5%
⑨地域子育て支援センター事業【国、県】	61,774,000	65,112,000	2.9%
合計	2,228,860,347	2,275,514,540	

【単位あたりの経費】

H29公立との差

保育園児童数（延べ人数）	32,600	32,320	27,750
※児童1人あたり保育料負担額（円）	225,955	224,295	13,632
※児童1人あたり国・県補助額（円）	594,686	620,678	563,576
保育園数	32	32	27
1園あたり収入額（円）	69,651,886	71,109,829	48,530,299

③市費負担額（歳出－歳入）

H29公立との差

差引（歳出－歳入）	1,063,056,842	1,201,986,460	697,649,939
-----------	---------------	---------------	-------------

【単位あたりの経費】

H29公立との差

保育園児童数（延べ人数）	32,600	32,320	27,750
※児童1人あたり経費（円）	391,405	446,337	-880,864
保育園数	32	32	27
1園あたり経費（円）	33,220,526	37,562,077	-63,305,227

※市外からの委託児童の委託料は含まない

※児童1人あたりの経費は、児童数（延べ人数）を12で除した数により算出

4 財政の状況

(2) 保育園運営費の状況（施設維持管理費※1）

（決算額 単位：円）

	H28	H29	定員	建設年度	築年数
① 明戸保育園	423,739	481,505	100	H21	9
② 八基保育園※2	381,303	344,848	80	S49	
③ みらい幼児園おかべ	566,590	510,782	120	H16	14
④ 川本保育園	581,351	568,796	120	H24	6
⑤ 川本南保育園	459,086	431,064	90	H4	26
⑥ 全園共通経費	63,361,565	58,491,441			
合計	65,773,634	60,828,436			

1園あたり	13,154,727	12,165,687
1人あたり	12,994	13,310

園児数	H29	4,570
(延べ)	H28	5,062

※1 施設維持管理経費 ……光熱水費、簡易的な施設設備の修繕・保守点検、消耗品、備品など
全園共通経費 ……緊急的な修繕、樹木の剪定・消毒など

※2 八基保育園 ……平成30年3月31日廃園

<近年の保育園施設建設費及び借入残高>

（単位：円）

保育園名	建設費 (用地費)	借入残高 (29年度末現在)	
みらい幼児園おかべ	351,541,812 (69,269,200)	6,983,340	土地面積 8,973.95㎡ 建物 木造平屋建 鉄筋コンクリート造り 平屋縦2,159.21㎡ ※平成31年度末に借入 残高は完納予定。
明戸保育園	323,164,380 (28,220,000)	0	
川本保育園	365,385,170 (43,140,000)	78,040,000	※平成33年度末に借入 残高は完納予定。
合計	1,040,091,362 (140,629,200)	85,023,340	

4 財政の状況

(3) 人件費の推移

	H25	H26		H27		H28		H29	
	決算額 (千円)	決算額 (千円)	前年比	決算額 (千円)	前年比	決算額 (千円)	前年比	決算額 (千円)	前年比
正規職員	415,651	407,415	98.0%	431,892	106.0%	433,605	100.4%	430,270	99.2%
臨時職員 (賃金)	136,623	90,815	66.5%	83,549	92.0%	67,395	80.7%	80,774	119.9%
合計	552,274	498,230	90.2%	515,441	103.5%	501,000	97.2%	511,044	102.0%
正職経費割合	75.3%	81.8%		83.8%		86.5%		84.2%	

