

救急車の適正利用のお願い

救急出動件数が増加しています。

本当に救急車を必要とする傷病者が発生した場合、救える命が救えなくなります。

「お金はかからないから・・・」



「ちょっと熱があるので・・・」



緊急性のない状態で
救急車を
呼んでいませんか？



夜間・休日の病院が
わからないという理由で
利用していませんか？



タクシーなどの
交通機関の代わりに
利用していませんか？

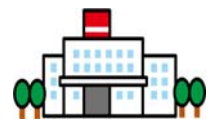


症状が軽く「どこの病院に行けばよいかわからない」など、といった場合の
休日急患診療所や休日・夜間の相談窓口をご存じですか？

○ 深谷市総合健診センター・休日急患診療所 ☎048-573-7723

休日の比較的的症状が軽い患者さんの内科・小児科の外来診療です。

診療日時 日曜・祝日・年末年始（午前9時～正午・午後2時～5時）



○ こども夜間診療所 ☎048-573-7723

休日および土曜の夜間の比較的的症状が軽いお子さんの小児科・内科の外来診療です。

診療日時 土曜・日曜・祝日・年末年始（午後7時～10時）

○ 在宅当番医を紹介します。 ☎048-573-7723

休日の眼科・耳鼻咽喉科の当番制による外来診療です。

○ 小児救急電話相談

相談窓口 ☎ #8000

☎ 048-833-7911

相談時間 月曜日～土曜日 19:00～23:00

休日・年末年始 9:00～23:00

○ 医療機関を紹介します

消防本部指令課

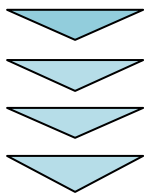
☎048-571-0119

埼玉県医療情報センター

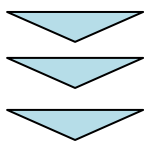
☎048-824-4199

埼玉県救急医療情報センターのご案内

こんな時に…



救急医療情報センターに連絡



医療機関のご案内



受け入れの確認、受診

- ・救急車を呼ぶほどではないが、緊急に受診が必要なとき
- ・かかりつけのお医者さんがいなくて、どこで診てもらえばよいかわからないとき。
- ・休日、祝日、夜間などに、どこの医療機関で診てもらえばよいか分からないとき。

048-824-4199にご連絡ください。

- ・受診したい診療科目と地域名を教えてください。
- ・電話が混み合い、つながりにくい場合がありますので、ご了承ください。
- ・ご希望の地域に近い医療機関の「名称・所在地・電話番号をお知らせしますのでメモのご用意をお願いいたします。
- ・案内された医療機関を受診される場合は、**必ず事前にその医療機関に電話で確認し**、受け入れの了承を得てから出かけてください。 保険証を忘れずにお持ちください。

こんな時は迷わず救急車を呼びましょう！！

- ◎ 15分以上続く突然の胸の痛み、圧迫感、重苦しさ、特に冷や汗を伴うようなもの。
- ◎ 突然、意識がなくなる。呼んでも返事がない。いつもと様子がおかしい。
- ◎ 突然、ろれつが回らなくなったり、言葉が聞き取りにくくなった。
- ◎ 体の半分がおかしい、手や足が痺れる。まっすぐに歩けず、よくつまずく。
- ◎ 出血が止まらなくなる。傷口から血液が勢いよくふきだし、大量に流れ出している。
- ◎ 交通事故により、車にはね飛ばされたり、歩行ができない、意識がない。
- ◎ 呼吸が苦しくなる。息を吸うごとにヒーヒー音がしている。
- ◎ 広い範囲（体の表面積の15%以上）のやけど。
- ◎ 発熱やケイレンが長時間続いている。

