

登記年月日：平成27年5月8日

1000

平成30年7月20日
さいたま地方務局能谷支局
これは図面に記録されている内容を証明した書面である。

登記官

黒住倫好



地番	814番1、-3	地積測量図
土地の所在	深谷市中瀬字上中瀬	

求積表

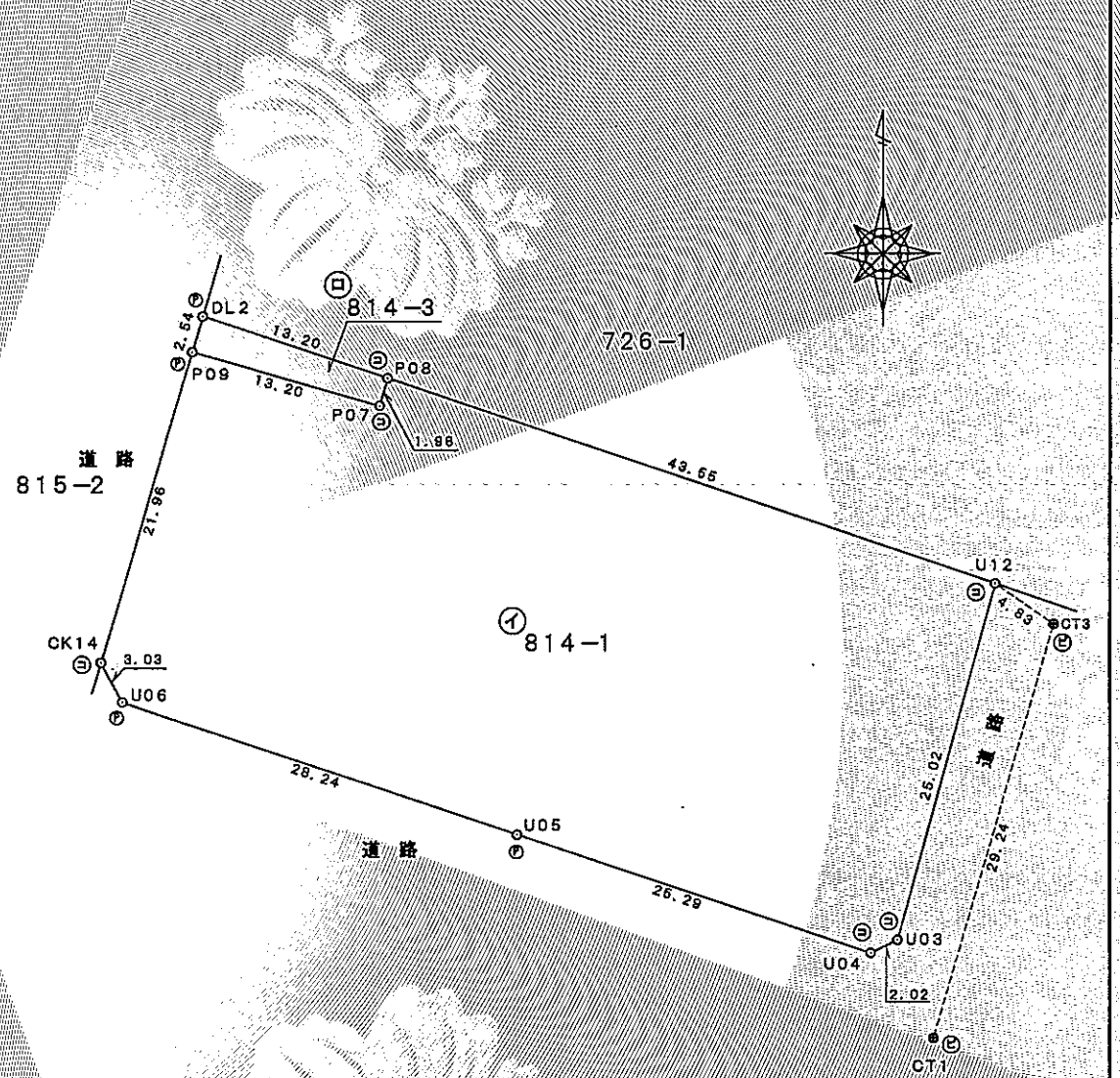
① 地番	814-1			
測点	X	Y	X-X	Y(X-X)
P09	546.444	449.681	-17.408	-7828.046848
CK14	525.370	443.499	-23.746	-10531.327254
U06	522.698	444.937	-11.577	-5151.035649
U05	513.793	471.746	-16.902	-7873.450892
U04	505.796	495.739	-7.121	-3530.157419
U03	506.672	497.565	25.009	12443.603085
U12	530.805	504.201	38.009	18164.175809
P08	544.681	462.918	11.973	5542.517214
P07	542.778	462.368	1.763	815.154784
		倍面積	2951.432830	
		面積	1475.716415	
		地積	1475.71 m ²	

② 地番	814-3			
測点	X	Y	X-X	Y(X-X)
P09	546.444	449.681	-6.112	-2748.450272
P07	542.778	462.368	-1.763	-815.154784
P08	544.681	462.918	6.112	2829.354816
DL2	548.890	450.399	1.763	794.053437
		倍面積	59.803197	
		面積	29.9015985	
		地積	29.90 m ²	

引照点の名称及び座標値

測点	X	Y	備考
CT1	500.000	600.000	金属板
CT3	528.072	508.190	金属板

測量年月日	平成27年4月24日
測地系	任意座標
座標系	



凡例	記号	境界標の種別	記号	境界標の種別	記号	境界標の種別
	⊙	石杭	⊕	金属板	⊕	刻印
	⊙	コンクリート杭	⊕	金属杭		
	⊙	プラスチック杭	⊕	金属プレート		

作成者	公益社団法人埼玉公共嘱託登記土地家屋調査士協会社員 埼玉県深谷市小前田251番地3 土地家屋調査士 千木良博 (平成27年4月24日作成)	嘱託者	深谷市長 小島 進	縮尺	1/500
-----	--	-----	-----------	----	-------

1000