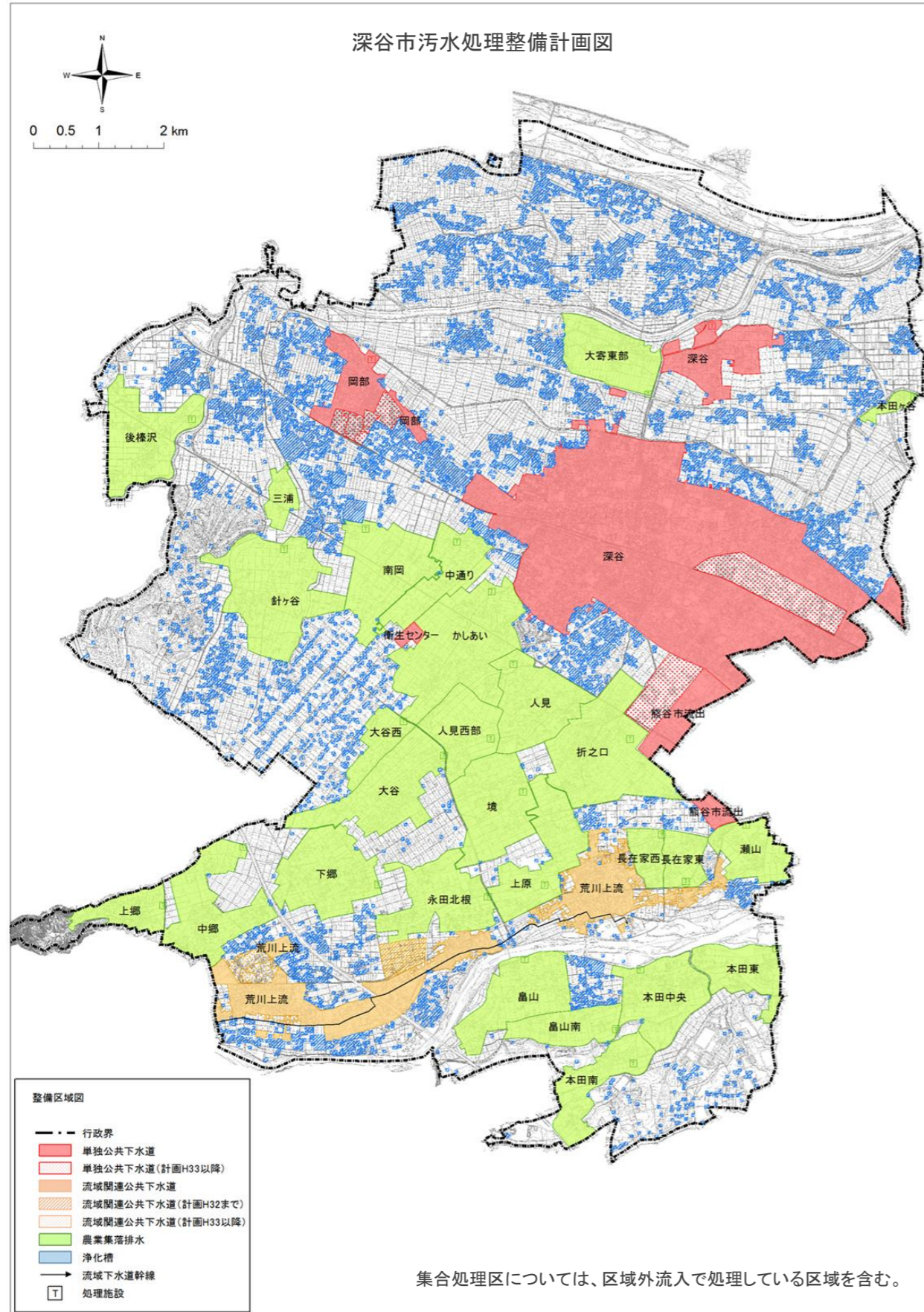


# 深谷市 中期概成 汚水処理整備内容(アクションプラン)

## ■目標年次

## ■汚水処理整備計画区域(区域図)



## 平成37年度

## ■整備計画

### ① 整備スケジュール

計画区分	事業	事業内容	1	2	3	4	5	6	7	8	9	10
			平成28年度	平成29年度	平成30年度	平成31年度	平成32年度	平成33年度	平成34年度	平成35年度	平成36年度	平成37年度
施設整備	公共下水道	未整備地域の整備										
	浄化槽(個人設置型)	浄化槽設置整備事業										
	農業集落排水	※整備完了										
実行メニュー (早期概成)	公共下水道	クイックプロジェクトによる整備の実施										
	浄化槽	補助事業のPR										

### ② 目標値及び概算事業費等

整備手法	行政人口(人)	全体	公共下水道	農業集落排水施設	浄化槽		その他	早期概成手法	備考 (早期概成手法の内容)
					個人設置型	市町村設置型			
整備手法	142,364	142,364	142,364	142,364	0	0			【公共下水道】 クイックプロジェクトによる整備 ・ 発生土の管渠基礎への利用 ・ 道路線形に合わせた施工
	142,364	89,573	23,565	29,226	0	0			
	5,281.5	2,036.0	3,245.5			0			
目標値	汚水処理人口普及率(%)	100%	63	17	20	0	—		【浄化槽】 ・ 市の広報やホームページ等で転換の促進や補助金制度の周知を図る。
	計画水量(m <sup>3</sup> /日)		27,869	7,542	—	—	—		
	計画汚泥量(m <sup>3</sup> /日)								
概算事業費	総建設事業費(百万円)		10,799	0	8,656	0	—		
	年間維持管理費(百万円/年)		33	0	939	0	—		
	整備人口1人当たりの建設費用(千円/人)		1,303	0	2,285	0	—		
実行メニュー	クイックプロジェクトによる整備の実施		○						
	補助事業のPR				○				