

避難を助ける情報

警戒レベル・避難情報

市は避難指示等の避難情報を、気象庁等が発表する警報や河川の水位情報などを参考にして発令します。あなたや家族の状況に応じて、避難のタイミングなどを検討しておきましょう。

緊急度	警戒レベル 状況	避難情報等	河川水位情報	とるべき行動
-----	-------------	-------	--------	--------

警戒レベル 1
今後気象状況悪化のおそれ

早期注意情報
気象庁が発表

利根川	烏川	神流川	荒川
八斗島 0.80m	岩鼻 1.00m	若泉 2.00m	熊谷 3.00m
小山川	女堀川	唐沢川	
栗崎 Y.P.60.45m	内ヶ島 Y.P.35.60m	今井大橋 Y.P.66.50m	新東橋 Y.P.36.54m

災害への心構えを高める

警戒レベル 2
気象状況悪化

**洪水注意報、大雨注意報、
氾濫注意情報**
気象庁等が発表

利根川	烏川	神流川	荒川
八斗島 1.90m	岩鼻 3.30m	若泉 3.00m	熊谷 3.50m
小山川	女堀川	唐沢川	
栗崎 Y.P.61.15m	内ヶ島 Y.P.36.50m	今井大橋 Y.P.67.45m	新東橋 Y.P.37.48m

自らの避難行動を確認

警戒レベル 3
災害のおそれあり

高齢者等^{*}避難
深谷市が発令
※避難先までの移動に時間がかかる方
気象庁等が発表する
大雨警報、洪水警報、氾濫警戒情報など

利根川	烏川	神流川	荒川
八斗島 3.10m	岩鼻 4.10m	若泉 6.70m	熊谷 5.00m
小山川	女堀川	唐沢川	
栗崎 Y.P.61.15m	内ヶ島 Y.P.38.00m	今井大橋	新東橋

危険な場所から高齢者等は避難

警戒レベル 4
災害のおそれ高い

避難指示
深谷市が発令
気象庁等が発表する
氾濫危険情報、土砂災害警戒情報など

利根川	烏川	神流川	荒川
八斗島 4.10m	岩鼻 4.60m	若泉 7.00m	熊谷 5.50m
小山川	女堀川	唐沢川	
栗崎 Y.P.61.65m	内ヶ島 Y.P.38.70m	今井大橋 Y.P.67.50m	新東橋 Y.P.37.73m

危険な場所から全員避難

※Y.P.: 江戸川の氾濫をゼロとしたときの水位。小山川、女堀川、唐沢川などの水位の基準。

災害発生危険が迫る <警戒レベル4までに必ず避難！>

警戒レベル 5
災害発生又は切迫

緊急安全確保
深谷市が発令
災害の状況を確実に把握できるものではないため、必ず発令されるものではありません。
気象庁等が発表する
大雨特別警報、氾濫発生情報など

堤防を越える水位に到達

命の危険直ちに安全確保！

河川水位情報 河川の水位は、テレビやインターネットで確認できます。

川の防災情報

国土交通省
URL <https://www.river.go.jp>

埼玉県
URL <https://suibo-river.pref.saitama.lg.jp>

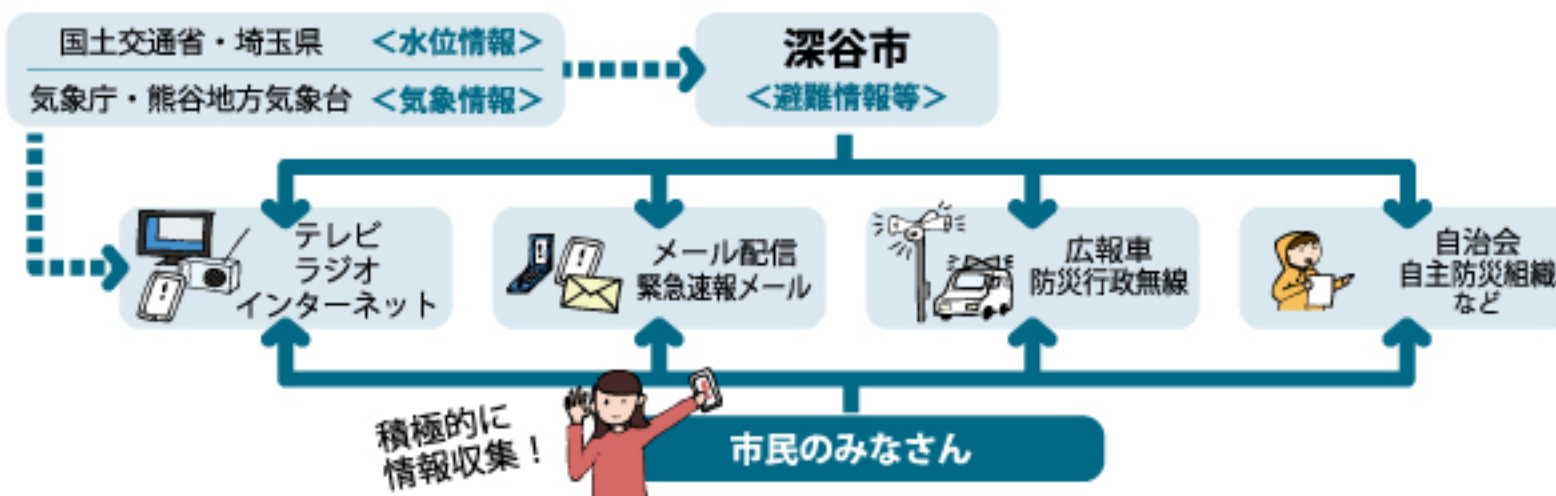
テレビ ボタン
ch NHK総合(1ch)

テレビでは、氾濫注意水位を越えた河川のみ水位を確認できます。



情報の伝わり方

災害発生の危険が高まったときや災害発生時には、様々な方法で情報が発信されます。大切な情報を自ら入手できるよう、日ごろから確認しておきましょう。



深谷市メール配信サービス 登録必要

Email fukaya@fukayamail.jp

上記メールアドレス(右のQRコードで読み取れます)へ空メールを送信します。仮登録完了のメールが届きますので、メール内のURLをクリックして、本登録を完了してください。

緊急速報メール 登録不要

「避難指示」などの災害・避難情報をはじめとする緊急度の非常に高い情報を、市内エリアに一斉配信します。設定が必要な場合もありますので、詳しくは携帯電話会社各社にお問い合わせください。

深谷市ホームページ

URL <http://www.city.fukaya.saitama.jp/>
災害情報などを随時更新します。

ラジオ

AM NHK第1 [東京 594kHz]
FM FMふっちゃん [88.5MHz]
災害に関する協定を締結しています。

Twitter (深谷市公式)

アカウント Fukaya_City
URL http://twitter.com/Fukaya_City
災害等緊急時には、災害情報を発信します。

テレビ (データ放送 ボタン)

ch NHK総合(1ch)、テレビ埼玉(3ch)
リモコンのボタンを押すと、市の避難所開設情報や避難情報などを確認することができます。

Yahoo! 防災速報 インストール必要

URL <https://emg.yahoo.co.jp/>

iPhone Android

気象庁等の発表する気象情報などを確認することができます。

防災行政無線

屋外スピーカーから緊急情報などをお知らせします。放送内容は、深谷市メール配信サービスやテレホンサービス、テレビ埼玉(3ch)のデータ放送でもお伝えします。

防災行政無線テレホンサービス
TEL 048-551-9000

気象情報

気象情報で水害のおそれがあると気づいたときは、避難情報が発令されていなくても避難を検討しましょう。

注意報・警報・特別警報

大雨などにより災害が起こるおそれがある場合、注意報や警報などの防災気象情報が発表されます。

注意報 大雨注意報、強風注意報、洪水注意報など
災害が発生するおそれがあると予想されたときに発表されます。

警報 大雨警報、暴風警報、洪水警報など
重大な災害が発生するおそれがあるときに発表されます。

特別警報 大雨特別警報、暴風特別警報など
重大な災害が発生する可能性が非常に高まっている場合に発表されます。

気象庁ホームページ

URL <https://www.jma.go.jp>

台風情報

台風は暴風や大雨をもたらします。勢力が強く、大きい台風が迫っている場合には特に注意が必要です。

記録的短時間大雨情報

その地域に浸水の発生につながるような、めったにない大雨が降っているときに発表されます。

土砂災害警戒情報

地域の雨量などを考慮して、土砂災害発生の危険性が高まった地域に対して発表されます。

テレビ (データ放送 ボタン)
ch NHK総合(1ch)、テレビ埼玉(3ch)